

### Sistema de Informações da Mobilidade Urbana de Belo Horizonte (SisMob-BH)

Gráfico 21a - Evolução do indicador DMtc(P.Op.) - participação do transporte coletivo na distribuição modal com base em pesquisas de opinião em Belo Horizonte (1996 a 2015)

Gráfico 21 b - Evolução do indicador DMti(P.Op.) - participação do transporte individual na distribuição modal com base em pesquisas de opinião em Belo Horizonte (1996 a 2015)

Gráfico 21a - DMtc (transporte coletivo)

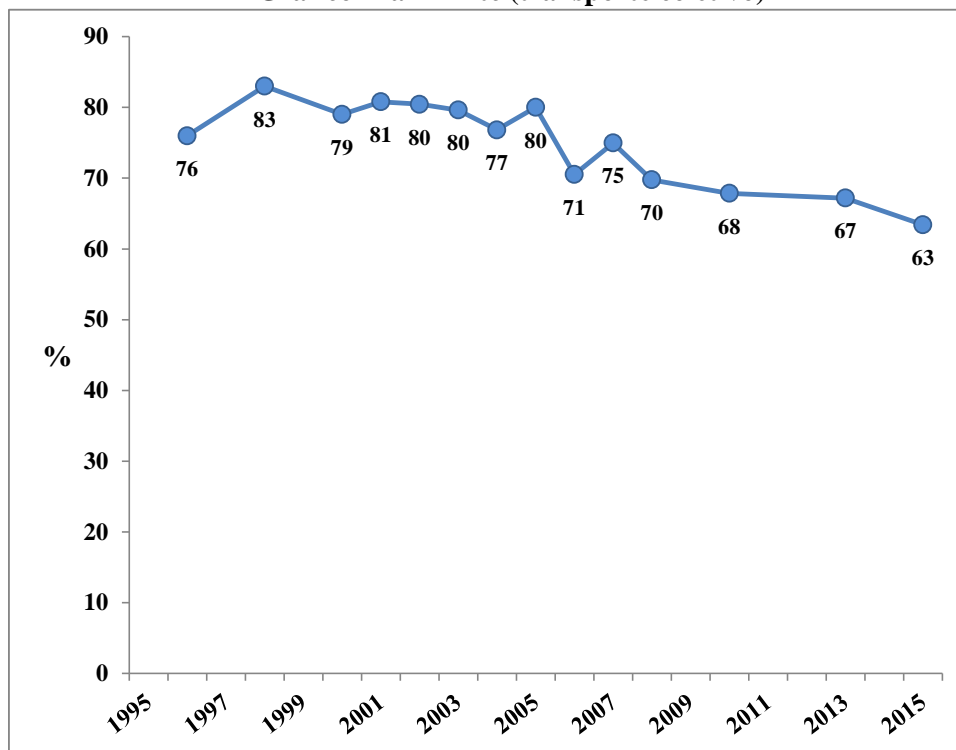
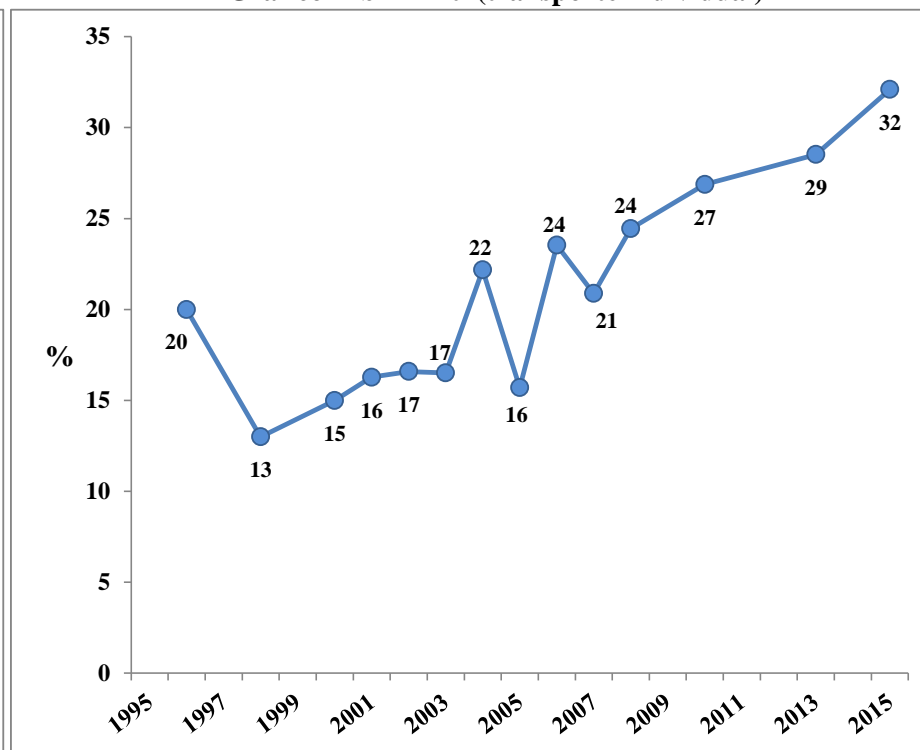


Gráfico 21b - DMti (transporte individual)

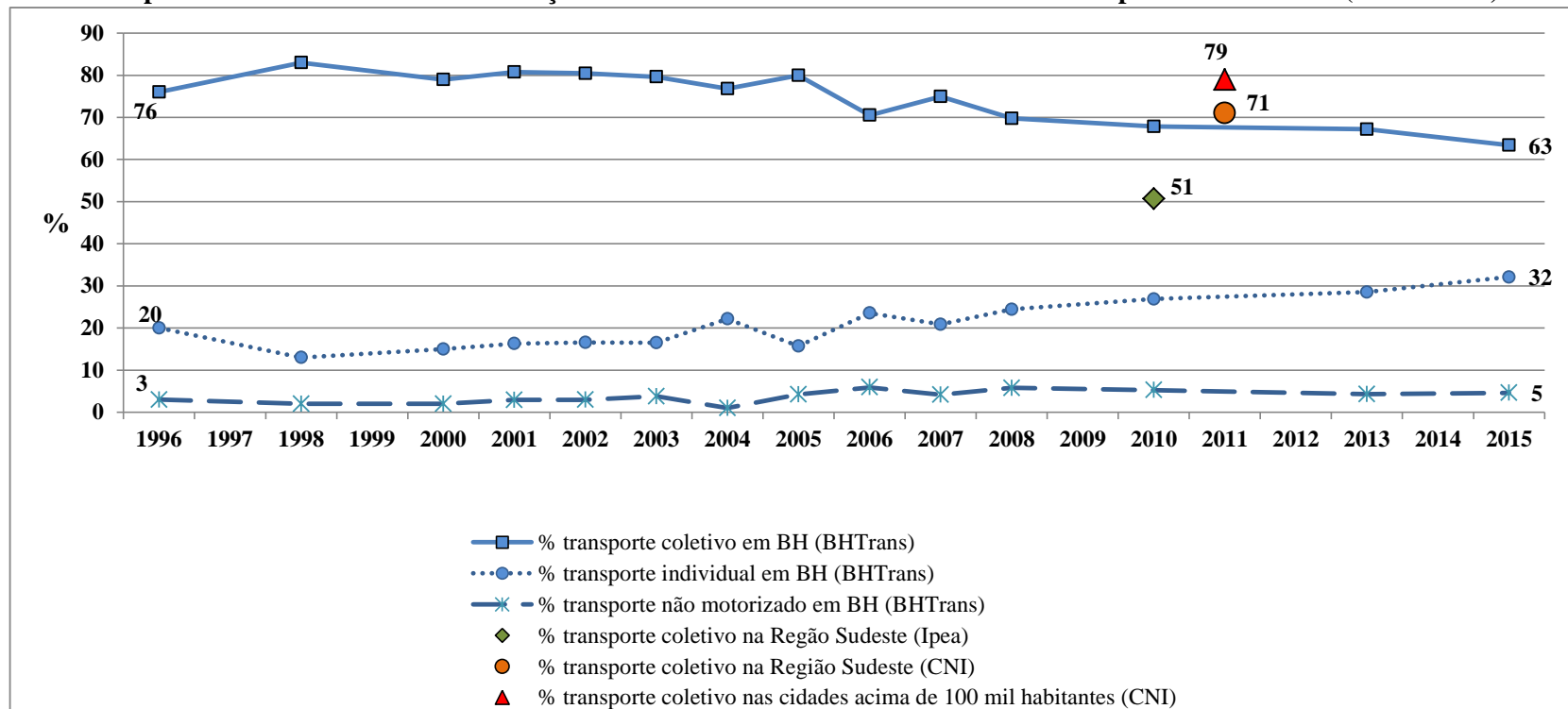


Fonte: BHTRANS. Sistema de Informações da Mobilidade Urbana de Belo Horizonte (SisMob-BH). Quadros 100a/b/c - Dados abertos do SisMob-BH.

Elaborado por Marcos Fontoura de Oliveira. Gráfico 21a publicado pela primeira vez no SisMob-BH em 26/03/2015 e atualizado em 15/11/2015 com resultados de 2015; Gráfico 21b publicado pela primeira vez no SisMob-BH em 15/11/2015.

### Sistema de Informações da Mobilidade Urbana de Belo Horizonte (SisMob-BH)

Gráfico 21c - Evoluções (1996 a 2014) com base em pesquisas de opinião das participações do transporte coletivo, do transporte individual e do transporte não motorizado na distribuição modal em Belo Horizonte e referenciais comparativos externos (2010 e 2011)



Fonte: BHTRANS. Sistema de Informações da Mobilidade Urbana de Belo Horizonte (SisMob-BH). Quadros 100a/b/c - Dados abertos do SisMob-BH.

Elaborado por Marcos Fontoura de Oliveira e publicado pela primeira vez no SisMob-BH em 07/11/2014. Atualizado em 15/11/2015 com resultados de 2015.

obs.1: DMtc=DMônibus+DMônibus Move+DMmetrô+DMsuplementar; DMti=DMA+DMmm+DMtáxi; DMnm=DMpé+DMb; obs.2: em 2015, a fonte consultada apresenta resultados que fornecem DM=100,1% (DMA+DMônibus+DMônibus Move+ DMmm+DMpé+DMmetrô+DMsuplementar+DMtáxi+DMb); o SisMob-BH acionou a Gerência de Pesquisa, Informação e Inovação - Gepin/DPL/BHTRANS e aguarda-se resposta para rever valores.

**obs.:** Estas informações são uma pequena parte do que começou a ser publicado em 26/08/2014 no seguinte assunto do SisMob-BH: 2) Belo Horizonte e RMBH / 2.1) Distribuição modal em pesquisas de opinião. A partir de 10/08/2015 todas as tabelas e quadros até então publicados no SisMob-BH foram substituídos pelos Quadros 100a/b/c - Dados abertos do SisMob-BH. Caso você necessite de mais informações, acesse esses quadros ou entre em contato com o Observatório da Mobilidade de Belo Horizonte - ObsMob-BH por meio do Fale Conosco da BHTRANS.