



**PREFEITURA  
BELO HORIZONTE**

SECRETARIA DE ASSISTÊNCIA SOCIAL, SEGURANÇA ALIMENTAR E CIDADANIA  
SUBSECRETARIA DE ASSISTÊNCIA SOCIAL  
DIRETORIA DE GESTÃO DO SUAS  
GERÊNCIA DE VIGILÂNCIA SOCIOASSISTENCIAL

**DIAGNÓSTICO GEORREFERENCIADO DO SISTEMA ÚNICO DE  
ASSISTÊNCIA SOCIAL DA  
REGIONAL NORDESTE**  
(Primeira parte)

**Caracterização da população do município no território da regional**

Belo Horizonte, abril de 2020.

## Ficha Técnica

**Prefeito de Belo Horizonte** | Alexandre Kalil

**Secretária Municipal de Assistência Social, Segurança Alimentar e Cidadania** | Maíra da Cunha  
Pinto Colares

**Subsecretário de Assistência Social** | José Ferreira da Crus

### **Subsecretaria de Assistência Social**

**Diretora de Gestão do SUAS** | Isabela de Vasconcelos Teixeira

**Gerente de Vigilância Socioassistencial** | Kátia Rochael Rodrigues

**Coordenadora de Informação** | Aline Michelle Ellen Oliveira

**Coordenador de Monitoramento e Avaliação** | Alisson Pires Cirilo da Silva

**Coordenador de Estudos Territoriais e Geoprocessamento** | Jackson Jessé Nonato Pires

Luciana Aparecida Teixeira

### **Analista de Políticas Públicas**

Roberto Vitoi Drumond

### **Analista de Políticas Públicas**

Vanessa Cambraia Esteves

### **Analista de Políticas Públicas**

Verônica de Araújo Nunes

### **Analista de Políticas Públicas**

Daiane Tavares Medeiros

### **Agente Executiva Governamental**

Meyre Marques Evangelista

### **Agente Executiva Governamental**

Raffaello Magni

### **Agente Executivo Governamental**

Deborah Faria Alves Costa

### **Estagiária de Psicologia**

Gabriel Eduardo de Sales

### **Estagiário de Ciências Sociais**

Ludmila Beatriz Martins de Freitas

### **Estagiária de Ciências Sociais**

Rafaela Cristina Aparecida Ventura de Souza

### **Estagiária de Gestão Pública**

Rhariane Ferreira

### **Estagiária de Geografia**

### LISTA DE SIGLAS

<b>BPC</b>	<b>Benefício de Prestação Continuada</b>
<b>CadÚnico</b>	<b>Cadastro Único para Programas Sociais do Governo Federal</b>
<b>PBF</b>	<b>Programa Bolsa Família</b>
<b>CECAD</b>	<b>Consulta Seleção e Extração de Informações do CADÚNICO</b>
<b>COMVISO</b>	<b>Comissão de Vigilância Socioassistencial</b>
<b>CRAS</b>	<b>Centro de Referência de Assistência Social</b>
<b>DP</b>	<b>Desvio Padrão</b>
<b>IBGE</b>	<b>Instituto Brasileiro de Geografia e Estatística</b>
<b>IVS</b>	<b>Índice de Vulnerabilidade da Saúde</b>
<b>MDS</b>	<b>Ministério do Desenvolvimento Social</b>
<b>PPAG</b>	<b>Plano Plurianual de Ação Governamental (PPAG)</b>
<b>RMA</b>	<b>Registro Mensal de Atendimentos</b>
<b>SC</b>	<b>Setor Censitário</b>
<b>SIGPS</b>	<b>Sistema de Informação e Gestão das Políticas Sociais</b>
<b>SMSA</b>	<b>Secretaria Municipal de Saúde</b>
<b>SUAS</b>	<b>Sistema Único de Assistência Social</b>

## **LISTA DE TABELAS**

TABELA 1: Regionais Administrativas por Territórios de Proteção Socioassistencial .....	10
TABELA 2: DISTRIBUIÇÃO DA POPULAÇÃO DO CENSO IBGE 2010 POR REGIONAL .....	13
TABELA 3: NÚMERO DE DOMICÍLIOS E POPULAÇÃO TOTAL POR TERRITÓRIO DE PROTEÇÃO SOCIOASSISTENCIAL .....	14
TABELA 4: RENDIMENTO NOMINAL MENSAL DOMICILIAR PER CAPITA POR TERRITÓRIO DE PROTEÇÃO SOCIOASSISTENCIAL .....	15
TABELA 5: DISTRIBUIÇÃO DOS INDIVÍDUOS POR RAÇA/COR POR TERRITÓRIO DE PROTEÇÃO SOCIOASSISTENCIAL .....	16
TABELA 6: DISTRIBUIÇÃO DOS INDIVÍDUOS POR SEXO POR TERRITÓRIO DE PROTEÇÃO SOCIOASSISTENCIAL .....	17
TABELA 7: DISTRIBUIÇÃO DOS INDIVÍDUOS POR SEXO, RAÇA/COR POR TERRITÓRIO DE PROTEÇÃO SOCIOASSISTENCIAL .....	18
TABELA 8: DISTRIBUIÇÃO DA POPULAÇÃO MASCULINA POR FAIXA ETÁRIA E TERRITÓRIO DE PROTEÇÃO SOCIOASSISTENCIAL .....	19
TABELA 9: DISTRIBUIÇÃO DA POPULAÇÃO FEMININA POR FAIXA ETÁRIA E TERRITÓRIO DE PROTEÇÃO SOCIOASSISTENCIAL .....	20
TABELA 10: SETORES CENSITÁRIOS POR NÍVEL DE RISCO DE VULNERABILIDADE DA SAÚDE E POR TERRITÓRIO DE PROTEÇÃO SOCIOASSISTENCIAL.....	22
Tabela 11: FAMÍLIAS CADASTRADAS NO CADÚNICO E BENEFICIÁRIAS DO PBF POR REGIONAL	25
TABELA 12: FAMÍLIAS CADASTRADAS NO CADÚNICO E FAMÍLIAS BENEFICIÁRIAS DO PROGRAMA BOLSA FAMÍLIA POR TERRITÓRIO DE PROTEÇÃO SOCIOASSISTENCIAL .....	26
TABELA 13: DISTRIBUIÇÃO DOS INDIVÍDUOS CADASTRADOS NO CADÚNICO POR SEXO E TERRITÓRIO DE PROTEÇÃO SOCIOASSISTENCIAL.....	27
TABELA 14: DISTRIBUIÇÃO DOS INDIVÍDUOS CADASTRADOS NO CADÚNICO POR FAIXA ETÁRIA E TERRITÓRIO DE PROTEÇÃO SOCIOASSISTENCIAL.....	28
TABELA 15: DISTRIBUIÇÃO DOS INDIVÍDUOS IDOSOS CADASTRADOS NO CADÚNICO POR FAIXA ETÁRIA E TERRITÓRIO DE PROTEÇÃO SOCIOASSISTENCIAL .....	29
TABELA 16: DISTRIBUIÇÃO DOS INDIVÍDUOS CADASTRADOS NO CADÚNICO POR RAÇA-COR E TERRITÓRIO DE PROTEÇÃO SOCIOASSISTENCIAL.....	30
TABELA 17: DISTRIBUIÇÃO DOS INDIVÍDUOS CADASTRADOS NO CADÚNICO POR GRAU DE INSTRUÇÃO E TERRITÓRIO DE PROTEÇÃO SOCIOASSISTENCIAL.....	31
TABELA 18: FAMÍLIAS CADASTRADAS NO CADÚNICO EM QUE O RESPONSÁVEL FAMILIAR É DO SEXO FEMININO POR TERRITÓRIO DE PROTEÇÃO SOCIOASSISTENCIAL.....	32
TABELA 19: FAMÍLIAS MONOPARENTAIS COM RESPONSÁVEL FAMILIAR DO SEXO FEMININO POR TERRITÓRIO DE PROTEÇÃO SOCIOASSISTENCIAL.....	33
TABELA 20: FAMÍLIA UNIPESSOAL CONSTITUÍDA POR PESSOA IDOSA, PESSOA COM DEFICIÊNCIA OU PESSOA IDOSA COM DEFICIÊNCIA CADASTRADAS NO CADÚNICO POR TERRITÓRIO DE PROTEÇÃO SOCIOASSISTENCIAL.....	34
TABELA 21: DISTRIBUIÇÃO DAS FAMÍLIAS COM MEMBROS EM SITUAÇÃO DE VIDA NAS RUAS CADASTRADAS NO CADÚNICO POR TERRITÓRIO DE PROTEÇÃO SOCIOASSISTENCIAL .....	35
TABELA 22: DISTRIBUIÇÃO DE FAMÍLIAS UNIPESSOAIS CONSTITUÍDAS POR PESSOAS COM DEFICIÊNCIA, POR PESSOAS IDOSAS OU PESSOAS IDOSAS COM DEFICIÊNCIA EM SITUAÇÃO DE RUA CADASTRADAS NO CADÚNICO POR TERRITÓRIO DE PROTEÇÃO SOCIOASSISTENCIAL .....	36
TABELA 23: NÚMERO DE FAMÍLIAS CADASTRADAS NO CADÚNICO QUE POSSUEM CRIANÇAS E ADOLESCENTES EM SUA COMPOSIÇÃO BENEFICIÁRIAS DO .....	37
TABELA 24: NÚMERO DE FAMILIAS CADASTRADAS NO CADÚNICO POR FAIXA DE RENDA E TERRITÓRIO DE PROTEÇÃO SOCIAL.....	38

TABELA 25: DISTRIBUIÇÃO DAS FAMÍLIAS BENEFICIARIAS DO BOLSA FAMÍLIA CADASTRADAS NO CADÚNICO POR FAIXA DE RENDA ANTERIOR À CONCESSÃO DO BENEFÍCIO POR TERRITÓRIO DE PROTEÇÃO SOCIOASSISTENCIAL .....	39
TABELA 26: DISTRIBUIÇÃO DAS FAMÍLIAS BENEFICIARIAS DO BOLSA FAMÍLIA CADASTRADAS NO CADÚNICO POR FAIXA DE RENDA POSTERIOR À CONCESSÃO DO BENEFÍCIO POR TERRITÓRIO DE PROTEÇÃO SOCIOASSISTENCIAL.....	40
TABELA 27: NÚMERO DE FAMÍLIAS CADASTRADAS NO CADÚNICO QUE POSSUEM MEMBROS BENEFICIÁRIOS DO BPC POR TERRITÓRIO DE PROTEÇÃO SOCIOASSISTENCIAL .....	41
TABELA 28: NÚMERO DE FAMÍLIAS BENEFICIÁRIAS DO PROGRAMA BOLSA FAMÍLIA QUE POSSUEM MEMBROS BENEFICIÁRIOS DO BPC POR TERRITÓRIO DE PROTEÇÃO SOCIOASSISTENCIAL .....	42
TABELA 29: NÚMERO DE INDIVÍDUOS BENEFICIÁRIOS DO BPC POR ESPÉCIE E POR TERRITÓRIO DE PROTEÇÃO SOCIOASSISTENCIAL .....	43
TABELA 30: DISTRIBUIÇÃO DE INDIVÍDUOS BENEFICIÁRIOS DO BPC POR SEXO E TERRITÓRIO DE PROTEÇÃO SOCIOASSISTENCIAL .....	44
TABELA 31: DISTRIBUIÇÃO DE INDIVÍDUOS BENEFICIÁRIOS DO BPC POR FAIXA ETÁRIA E TERRITÓRIO DE PROTEÇÃO SOCIOASSISTENCIAL.....	45
TABELA 32: DISTRIBUIÇÃO DE INDIVÍDUOS BENEFICIÁRIOS DO BPC POR FAIXA DE RENDA FAMILIAR PER CAPITA E TERRITÓRIO DE PROTEÇÃO SOCIOASSISTENCIAL .....	46
TABELA 33: DISTRIBUIÇÃO DE INDIVÍDUOS BENEFICIÁRIOS DO BPC POR COR OU RAÇA E TERRITÓRIO DE PROTEÇÃO SOCIOASSISTENCIAL.....	47

## SUMÁRIO

INTRODUÇÃO .....	7
Capítulo 1: OBJETIVOS E METODOLOGIA DO DIAGNÓSTICO GEORREFERENCIADO.....	8
1.1. Objetivo Geral .....	8
1.2. Objetivos Específicos.....	8
1.3. Metodologia .....	8
Capítulo 2: CARACTERIZAÇÃO DA POPULAÇÃO .....	9
2.1. Territórios de Proteção Socioassistencial .....	9
2.2. Dados sociodemográficos do Censo IBGE 2010 .....	13
2.3 Caracterização da população de acordo com o IVS-SMSA .....	21
2.4 Caracterização dos indivíduos e das famílias cadastradas no CadÚnico, beneficiárias do PBF e do BPC.....	23

## INTRODUÇÃO

O Diagnóstico Georreferenciado do Sistema Único de Assistência Social da Regional Nordeste, em conjunto com os diagnósticos das demais regionais, compõe um dos objetivos e entregas prioritárias da Gerência de Vigilância Socioassistencial (GVISO) integrante da Diretoria de Gestão do SUAS (DGAS), estabelecidos pelo Planejamento da Subsecretária de Assistência Social (SUASS) de 2019. A produção de nove diagnósticos regionais subsidiará o planejamento territorial das unidades e serviços socioassistenciais em 2020.

Estruturado em quatro capítulos, este diagnóstico é composto por: Capítulo 1, que apresenta os seus objetivos geral e específicos e a metodologia de trabalho; Capítulo 2, que aborda a caracterização da população do município, organizada a partir dos territórios de abrangência do SUAS-BH, utilizando bases de dados do Censo 2010 do Instituto Brasileiro de Geografia e Estatística – (IBGE), do Cadastro Único dos Programas Sociais (CadÚnico) e do Cadastro do Benefício de Prestação Continuada (BPC) sendo que, para o CadÚnico, tomou-se como referência a base do mês de setembro de 2019, para o BPC e para o Programa Bolsa Família (PBF) a base do mês de outubro de 2019; e o Capítulo 3, que traz informações sobre as ofertas dos serviços e benefícios socioassistenciais do SUAS-BH, utilizando a base de dados do Sistema de Informação e Gestão das Políticas Sociais (SIGPS) e indicadores consolidados no Sistema de Registro Mensal de Atendimentos – (RMA), referentes ao período de janeiro a dezembro de 2019.

A primeira parte da entrega do diagnóstico da Regional Nordeste, materializada neste documento, compreende a caracterização da população do município no território da regional. A segunda parte, a ser apresentada posteriormente, trará as informações sobre as ofertas dos serviços e benefícios socioassistenciais do SUAS-BH.

Entende-se que a consolidação dos dados sobre o público e sobre as ofertas do SUAS-BH, provenientes de várias fontes dos sistemas de informação disponíveis - federal e municipal - e apresentados de forma desagregada e georreferenciada em níveis regional e intrarregional, pode favorecer o acesso aos indicadores imprescindíveis para localizar, retratar e qualificar a população do município, os públicos prioritários para alcance pelo SUAS, os fatores de vulnerabilidade e riscos social e pessoal e capacidade protetiva presentes nos territórios, bem como a análise sistemática do desempenho dos serviços, programas, projetos e benefícios ofertados no SUAS- BH.

Com esta perspectiva, as informações geradas neste diagnóstico também subsidiarão a elaboração processual do Sistema de Monitoramento & Avaliação do SUAS-BH, de forma articulada ao trabalho das Comissões de Vigilância Socioassistencial (COMVISOs), instituídas pela PORTARIA SMASAC Nº 201/2019, no âmbito da execução do Plano de Ação de Reestruturação da Vigilância Socioassistencial do SUAS-BH.

## **Capítulo 1: OBJETIVOS E METODOLOGIA DO DIAGNÓSTICO GEORREFERENCIADO**

### **1.1. Objetivo Geral**

Consolidar dados populacionais territorializados concernentes às vulnerabilidades, riscos sociais e indícios de violações de direitos e às ofertas das unidades e dos serviços, programas, projetos e benefícios socioassistenciais presentes na regional para subsidiar o planejamento territorial das unidades, serviços, programas, projetos e benefícios socioassistenciais do SUAS-BH, bem como para subsidiar o processo de implantação gradual do Sistema de M&A do SUAS-BH em 2020.

### **1.2. Objetivos Específicos**

1 - Gerar informações consolidadas, estruturadas e georreferenciadas sobre as situações de desproteção social e sobre as capacidades protetivas, em escala territorial regional e intraregional (territórios de proteção socioassistencial);

2 - Subsidiar o planejamento territorial, visando ao aprimoramento da organização da oferta das unidades, serviços, programas, projetos e benefícios socioassistenciais na regional em 2020;

3 – Subsidiar a atuação das COMVISOs contribuindo para a circularidade de dados, informações e conhecimentos sobre o território regional;

4- Contribuir para a implantação do monitoramento analítico territorializado do Registro Mensal de Atendimentos (RMA) do CRAS, CREAS e Centro Pop, com a participação das COMVISOs;

5 - Contribuir para a integralidade entre os níveis de proteção social básica e especial, bem como para a integralidade com as demais ações intersetoriais na regional;

6- Contribuir para o fomento da qualificação do registro e da produção de informações por meio do SIGPS, sensibilizando a gestão e o trabalhador quanto a importância do uso do sistema e suas possibilidades para a vigilância socioassistencial.

### **1.3. Metodologia**

Este diagnóstico foi produzido por meio da extração, tratamento, cruzamento, georreferenciamento e consolidação de dados populacionais e de dados referentes às ofertas dos serviços, programas, projetos e benefícios socioassistenciais, em escala territorial regional e intrarregional– os territórios de proteção socioassistencial.

Foram realizadas análises estatísticas descritivas simples, com apresentação dos dados em tabelas. Ao início da apresentação de cada dado foi realizada uma breve descrição das características da base de dados utilizada.

A tabela abaixo traz uma síntese das bases de dados utilizadas e das variáveis analisadas:



Base de dados	Fonte	Período de referência	Variáveis analisadas
Censo 2010	IBGE	2010	Nº de domicílios e população total por regional e por território de proteção socioassistencial
			Sexo
			Raça/cor
			Renda mensal per capita
			Faixa etária
IVS	PBH	Censo 2010	Nº de domicílios por setor censitário e por território de proteção socioassistencial
Cadastro Único	Ministério da Cidadania	Set/2019	Indivíduo: sexo, faixa etária, raça-cor e grau de instrução
			Família: - número de famílias cadastradas no CadÚnico e beneficiárias PBF por regional e por território de proteção socioassistencial; - características do tipo de família: famílias chefiadas por mulheres; famílias monoparentais chefiadas por mulheres; famílias unipessoal com pessoas idosas ou pessoa com deficiência; presença de pessoa com deficiência, idosos, crianças/adolescentes, população de rua; faixa de renda familiar per capita (linhas de extrema pobreza e pobreza); beneficiários do PBF; beneficiários do BPC;
BPC	Ministério da Cidadania	Out/2019	Indivíduo: sexo, faixa etária, raça-cor; faixa de renda.

## Capítulo 2: CARACTERIZAÇÃO DA POPULAÇÃO

Este capítulo está organizado da seguinte forma:

**2.1 Apresentação dos territórios de proteção socioassistencial da regional;**

**2.2 Dados sociodemográficos do Censo IBGE 2010;**

**2.3 Dados do Índice de Vulnerabilidade de Saúde – IVS;**

**2.4 Dados do Cadastro Único, beneficiários do Programa Bolsa Família e do Benefício de Prestação Continuada – BPC.**

### 2.1. Territórios de Proteção Socioassistencial<sup>1</sup>

<sup>1</sup> Para saber mais sobre os territórios de proteção socioassistencial ver Nota Técnica da GVISO elaborada especificamente sobre esse tema.

Os territórios de proteção socioassistencial compreendem a proposição de uma nova lógica de territorialização que está em desenvolvimento no âmbito do SUAS/BH. A partir do levantamento de setores censitários com características socioeconômicas similares e de agrupamento de população de acordo com os parâmetros de cobertura territorial da unidade de proteção social básica do SUAS – os Centros de Referência de Assistência Social (CRAS) -, o território municipal foi dividido em 154 territórios intraurbanos com distribuição por regional.

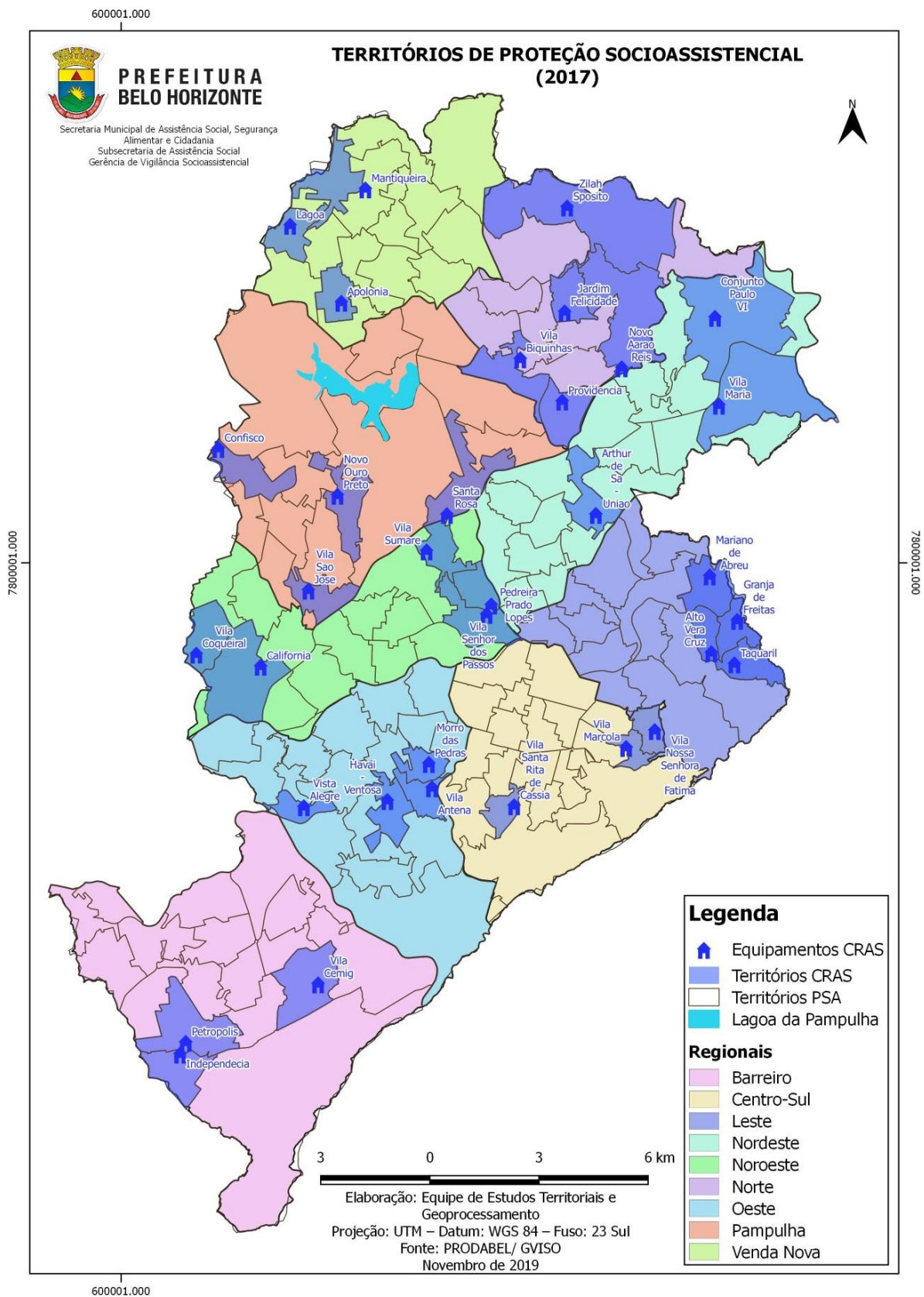
Com a nova lógica de territorialização pretende-se induzir ao aprofundamento da territorialização no SUAS de Belo Horizonte, considerando que os territórios apresentados são campos de atuação tanto do nível de proteção social básica quanto do nível de proteção social especial de média e alta complexidade.

A distribuição dos territórios proteção socioassistencial, por regional, no município é apresentada na tabela e mapa a seguir.

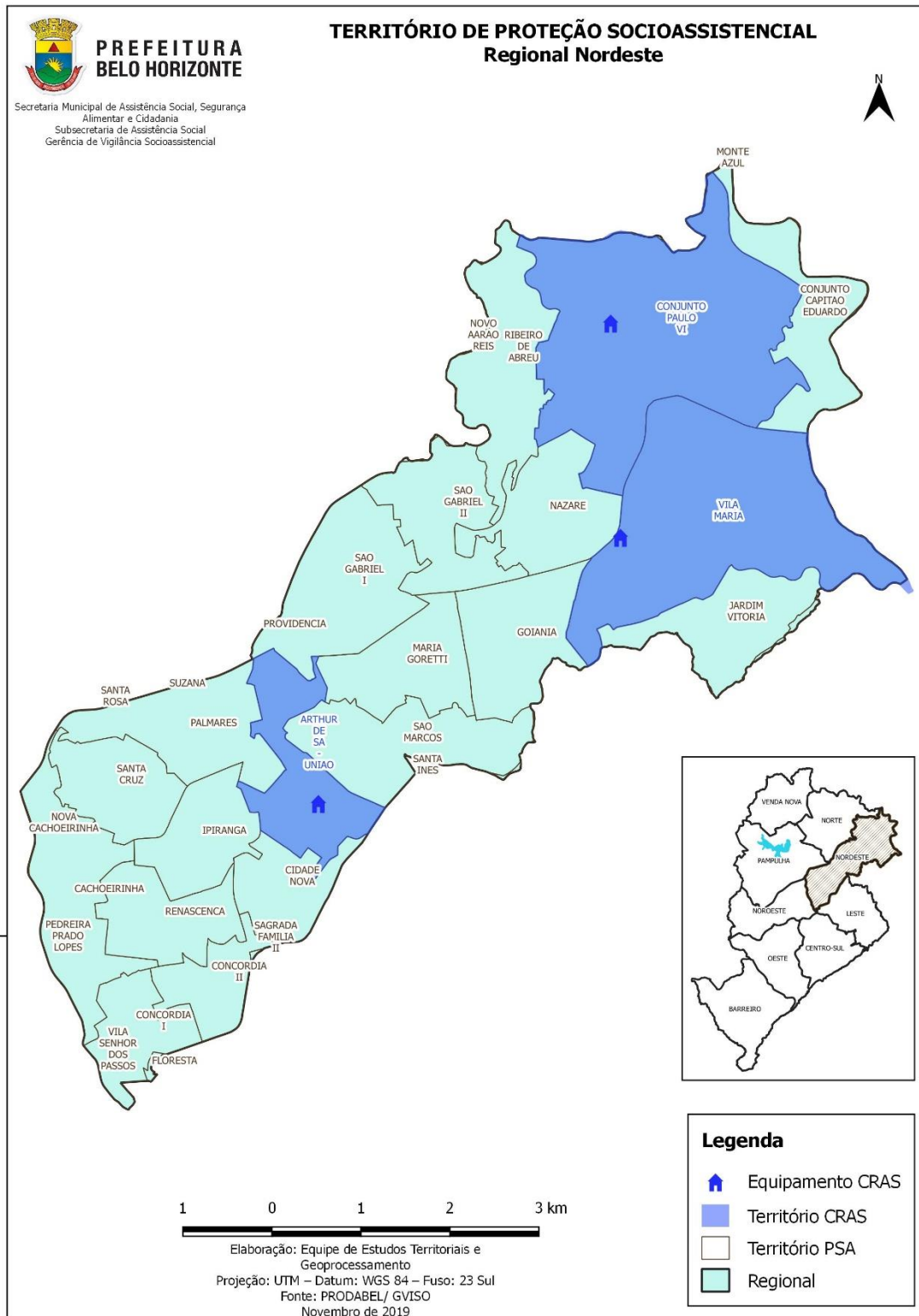
**TABELA 1: REGIONAIS ADMINISTRATIVAS POR TERRITÓRIOS DE PROTEÇÃO SOCIOASSISTENCIAL**

Regionais administrativas	Territórios de Proteção Socioassistencial	CRAS existentes
<b>Barreiro</b>	17	3
<b>Centro-Sul</b>	21	3
<b>Leste</b>	16	4
<b>Nordeste</b>	19	3
<b>Noroeste</b>	18	5
<b>Norte</b>	12	5
<b>Oeste</b>	20	4
<b>Pampulha</b>	15	4
<b>Venda Nova</b>	16	3
<b>Total</b>	154	34

**Mapa do Município por Território de Proteção Socioassistencial**



**Mapa da Regional Nordeste por Território de Proteção Socioassistencial**



## 2.2. Dados sociodemográficos do Censo IBGE 2010<sup>2</sup>

Os dados demográficos extraídos do Censo IBGE 2010, apesar do tempo transcorrido, foram incluídos por se tratarem de informações básicas de subsídio ao planejamento de políticas públicas de caracterização demográfica da população. Considera-se que as informações demográficas contribuem para a caracterização da população de uma sociedade.

Visando melhor conhecer e analisar o perfil da população da Regional Nordeste, serão apresentadas abaixo as seguintes informações: domicílios particulares permanentes, sexo, cor ou raça, faixa etária e rendimento familiar.

**TABELA 2: DISTRIBUIÇÃO DA POPULAÇÃO DO CENSO IBGE 2010 POR REGIONAL**

Regional Administrativa	Nº Domicílios particulares permanentes	% Domicílios particulares permanentes	População TOTAL por Regional	% população por Regional
Barreiro	84733	11,2	279742	11,8
Centro-Sul	101737	13,4	281897	11,9
Leste	76592	10,1	238158	10,1
Nordeste	92325	12,2	292557	12,4
Noroeste	87704	11,5	267787	11,3
Norte	63563	8,4	210379	8,9
Oeste	101008	13,3	307931	13,0
Pampulha	71365	9,4	225541	9,5
Venda Nova	80408	10,6	263116	11,1
Total	759435	100,00	2367108	100,00

**Fonte: IBGE - Censo Demográfico 2010**

<sup>2</sup>Foram identificadas durante a revisão, pequenas diferenças entre a variável "população total" e o somatório da população dividida por "faixas etárias". Ambos os dados possuem como fonte o Censo IBGE 2010. A hipótese levantada pela Equipe de Estudos Territoriais e Geoprocessamento/GVISO reside na ocorrência de algumas diferenças entre os polígonos dos setores censitários e os polígonos das regionais, que passaram por pequenos ajustes pós censo 2010. Devido a essas diferenças entre os polígonos e ao fato de as variáveis terem sido geoprocessadas em separado é possível que, para os setores censitários que estão em duas regionais, o software ora processou em uma regional e ora em outra. Diante deste problema, foi feita a análise sobre a necessidade de processar novamente os dados. No entanto, optou-se por não geoprocessar novamente, considerando que: as diferenças detectadas foram muito pequenas; a escala e os tipos de análise não exigem acurácia de 100%; os dados já possuem 10 anos e, ainda, o findar do prazo para entrega dos diagnósticos.

**TABELA 3: NÚMERO DE DOMICÍLIOS<sup>3</sup> E POPULAÇÃO TOTAL POR TERRITÓRIO DE PROTEÇÃO SOCIOASSISTENCIAL DA REGIONAL NORDESTE**

Território de Proteção Socioassistencial	Nº Domicílios particulares permanentes	% Domicílios particulares permanentes	População total por TPS	% população por TPS
CACHOEIRINHA	5069	5,49	15734	5,38
CIDADE NOVA	5539	6,00	16479	5,63
CONCORDIA I	4249	4,60	12614	4,31
CONCORDIA II	3644	3,95	10508	3,59
CONJUNTO CAPITAO EDUARDO	1130	1,22	4042	1,38
CRAS ARTHUR DE SA - UNIAO	6187	6,70	19787	6,76
CRAS CONJUNTO PAULO VI	4421	4,79	15564	5,32
CRAS VILA MARIA	5077	5,50	16827	5,75
GOIANIA	4366	4,73	13944	4,77
IPIRANGA	5137	5,56	14895	5,09
JARDIM VITORIA	1156	1,25	4089	1,40
MARIA GORETTI	5376	5,82	17718	6,06
NAZARE	6005	6,50	20140	6,88
PALMARES	4524	4,90	13189	4,51
RENASCENCA	5446	5,90	15805	5,40
RIBEIRO DE ABREU	4645	5,03	15495	5,30
SANTA CRUZ	5441	5,89	17306	5,92
SAO GABRIEL I	4400	4,77	14527	4,97
SAO GABRIEL II	5072	5,49	16350	5,59
SAO MARCOS	5441	5,89	17544	6,00
<b>TOTAL</b>	<b>92.325</b>	<b>100,00</b>	<b>292.557</b>	<b>100,00</b>

Fonte: IBGE - Censo Demográfico 2010

<sup>3</sup>Conforme o CENSO IBGE, domicílio particular permanente é o domicílio que foi construído para servir exclusivamente à habitação.

**TABELA 4: RENDIMENTO NOMINAL MENSAL DOMICILIAR PER CAPITA<sup>4</sup> POR TERRITÓRIO DE PROTEÇÃO SOCIOASSISTENCIAL**

Território de Proteção Socioassistencial	Rendimento nominal mensal domiciliar per capita dos domicílios particulares permanentes																				TOTAL
	Sem rendimento		até 1/8 S.M.		mais de 1/8 a 1/4 S.M.		mais de 1/4 a 1/2 S.M.		mais de 1/2 a 1 S.M.		mais de 1 a 2 S.M.		mais de 2 a 3 S.M.		mais de 3 a 5 S.M.		mais de 5 a 10 S.M.		de mais de 10 S.M.		
	N.	%	N.	%	N.	%	N.	%	N.	%	N.	%	N.	%	N.	%	N.	%	N.	%	
CACHOEIRINHA	65	1,29	32	0,63	70	1,39	399	7,90	1280	25,35	1604	31,76	713	14,12	542	10,73	281	5,56	64	1,27	5050
CIDADE NOVA	82	1,48	4	0,07	19	0,34	77	1,39	302	5,45	778	14,03	834	15,04	1334	24,06	1496	26,98	618	11,15	5544
CONCORDIA I	69	1,62	8	0,19	71	1,67	365	8,59	983	23,12	1283	30,18	577	13,57	493	11,60	325	7,65	77	1,81	4251
CONCORDIA II	126	3,46	6	0,16	23	0,63	105	2,88	403	11,05	770	21,12	546	14,98	773	21,20	659	18,07	235	6,45	3646
CONJUNTO CAPITAO EDUARDO	15	1,33	16	1,42	64	5,67	262	23,21	458	40,57	259	22,94	31	2,75	18	1,59	2	0,18	4	0,35	1129
CRAS ARTHUR DE SA - UNIAO	121	1,95	16	0,26	135	2,18	657	10,61	1737	28,06	1807	29,19	666	10,76	530	8,56	405	6,54	117	1,89	6191
CRAS CONJUNTO PAULO VI	77	1,74	50	1,13	243	5,49	1025	23,16	1809	40,87	1029	23,25	139	3,14	40	0,90	9	0,20	5	0,11	4426
CRAS VILA MARIA	117	2,30	19	0,37	235	4,63	951	18,72	2015	39,67	1307	25,73	281	5,53	123	2,42	23	0,45	8	0,16	5079
GOIANIA	128	2,93	15	0,34	155	3,55	611	13,99	1681	38,49	1270	29,08	311	7,12	136	3,11	54	1,24	6	0,14	4367
IPIRANGA	78	1,52	4	0,08	47	0,91	189	3,67	734	14,26	1254	24,36	784	15,23	946	18,38	807	15,68	304	5,91	5147
JARDIM VITORIA	11	0,97	0	0,00	34	2,99	137	12,03	445	39,07	337	29,59	98	8,60	58	5,09	17	1,49	2	0,18	1139
MARIA GORETTI	182	3,38	11	0,20	148	2,75	751	13,96	1952	36,30	1587	29,51	419	7,79	210	3,90	103	1,92	15	0,28	5378
NAZARE	470	7,76	43	0,71	271	4,47	1001	16,53	2189	36,14	1608	26,55	318	5,25	124	2,05	26	0,43	7	0,12	6057
PALMARES	72	1,59	27	0,60	55	1,22	211	4,66	595	13,15	932	20,60	701	15,49	974	21,52	742	16,40	216	4,77	4525
RENASCENCA	87	1,60	4	0,07	8	0,15	132	2,42	694	12,74	1261	23,15	930	17,08	1082	19,87	939	17,24	309	5,67	5446
RIBEIRO DE ABREU	98	2,21	32	0,72	182	4,10	756	17,02	1633	36,75	1310	29,48	275	6,19	117	2,63	32	0,72	8	0,18	4443
SANTA CRUZ	109	2,00	33	0,61	116	2,13	578	10,62	1693	31,11	1659	30,49	578	10,62	439	8,07	180	3,31	57	1,05	5442
SAO GABRIEL I	81	1,84	10	0,23	116	2,64	510	11,59	1404	31,90	1444	32,81	457	10,38	268	6,09	94	2,14	17	0,39	4401
SAO GABRIEL II	310	6,11	27	0,53	178	3,51	746	14,70	1778	35,03	1435	28,27	380	7,49	168	3,31	47	0,93	7	0,14	5076
SAO MARCOS	95	1,75	22	0,40	128	2,35	569	10,45	1464	26,89	1481	27,20	607	11,15	643	11,81	375	6,89	60	1,10	5444
<b>TOTAL</b>	<b>2.393</b>	<b>2,60</b>	<b>379</b>	<b>0,41</b>	<b>2.298</b>	<b>2,49</b>	<b>10.032</b>	<b>10,88</b>	<b>25.249</b>	<b>27,39</b>	<b>24.415</b>	<b>26,49</b>	<b>9.645</b>	<b>10,46</b>	<b>9.018</b>	<b>9,78</b>	<b>6.616</b>	<b>7,18</b>	<b>2.136</b>	<b>2,32</b>	<b>92.181</b>

Fonte: IBGE - Censo Demográfico 2010

<sup>4</sup>Conforme o IBGE, domicílio particular permanente é o domicílio que foi construído para servir exclusivamente à habitação. O rendimento domiciliar per capita é calculado como a razão entre o total dos rendimentos domiciliares (em termos nominais) e o total dos moradores. São considerados os rendimentos de trabalho e de outras fontes de todos os moradores, inclusive os classificados como pensionistas, empregados domésticos e parentes dos empregados domésticos.

**TABELA 5: DISTRIBUIÇÃO DOS INDIVÍDUOS POR RAÇA/COR POR TERRITÓRIO DE PROTEÇÃO SOCIOASSISTENCIAL**

Território de Proteção Socioassistencial	Cor ou Raça - População total										
	Branca		Preta		Amarela		Parda		Indígena		Total por TPS
	N.	%	N.	%	N.	%	N.	%	N.	%	N.
CACHOEIRINHA	7430	47,52	1374	8,79	117	0,75	6697	42,83	19	0,12	15637
CIDADE NOVA	12566	76,25	457	2,77	119	0,72	3332	20,22	5	0,03	16479
CONCORDIA I	5726	45,39	1452	11,51	90	0,71	5324	42,21	22	0,17	12614
CONCORDIA II	6507	61,92	661	6,29	57	0,54	3277	31,19	6	0,06	10508
CONJUNTO CAPITAO EDUARDO	913	22,60	464	11,49	1	0,02	2660	65,86	1	0,02	4039
CRAS ARTHUR DE SA - UNIAO	8375	42,33	2269	11,47	162	0,82	8954	45,25	27	0,14	19787
CRAS CONJUNTO PAULO VI	3566	23,00	2410	15,55	164	1,06	9313	60,08	49	0,32	15502
CRAS VILA MARIA	4632	27,54	2300	13,67	138	0,82	9749	57,95	3	0,02	16822
GOIANIA	4404	31,58	2004	14,37	179	1,28	7317	52,47	40	0,29	13944
IPIRANGA	8850	59,42	1008	6,77	147	0,99	4877	32,74	13	0,09	14895
JARDIM VITORIA	1085	26,98	491	12,21	54	1,34	2370	58,94	21	0,52	4021
MARIA GORETTI	5523	31,17	2622	14,80	156	0,88	9401	53,06	16	0,09	17718
NAZARE	6041	30,00	2592	12,87	304	1,51	11147	55,35	56	0,28	20140
PALMARES	7469	56,63	959	7,27	206	1,56	4538	34,41	17	0,13	13189
RENASCENCA	10633	67,28	708	4,48	156	0,99	4294	27,17	14	0,09	15805
RIBEIRO DE ABREU	4238	28,47	1986	13,34	344	2,31	8264	55,51	56	0,38	14888
SANTA CRUZ	6942	40,11	1965	11,35	158	0,91	8223	47,52	18	0,10	17306
SAO GABRIEL I	5322	36,64	1730	11,91	153	1,05	7309	50,31	13	0,09	14527
SAO GABRIEL II	5286	32,33	2038	12,46	353	2,16	8635	52,81	38	0,23	16350
SAO MARCOS	6427	36,63	1918	10,93	205	1,17	8950	51,01	44	0,25	17544
TOTAL	121.935	41,80	31.408	10,77	3.263	1,12	134.631	46,15	478	0,16	291.715

Fonte: IBGE - Censo Demográfico 2010



**TABELA 6: DISTRIBUIÇÃO DOS INDIVÍDUOS POR SEXO POR TERRITÓRIO DE PROTEÇÃO SOCIOASSISTENCIAL**

Território de Proteção Socioassistencial	Sexo				TOTAL
	Mulheres		Homens		
	N.	%	N.	%	
CACHOEIRINHA	8375	53,55	7264	46,45	15639
CIDADE NOVA	8985	54,52	7494	45,48	16479
CONCORDIA I	6895	54,66	5719	45,34	12614
CONCORDIA II	5700	54,24	4808	45,76	10508
CONJUNTO CAPITAO EDUARDO	2066	51,15	1973	48,85	4039
CRAS ARTHUR DE SA - UNIAO	10449	52,81	9338	47,19	19787
CRAS CONJUNTO PAULO VI	8006	51,64	7496	48,36	15502
CRAS VILA MARIA	8622	51,25	8200	48,75	16822
GOIANIA	7349	52,70	6595	47,30	13944
IPIRANGA	8055	54,08	6840	45,92	14895
JARDIM VITORIA	1996	49,63	2026	50,37	4022
MARIA GORETTI	9394	53,02	8324	46,98	17718
NAZARE	10290	51,09	9850	48,91	20140
PALMARES	6929	52,54	6260	47,46	13189
REASCENCA	8733	55,25	7072	44,75	15805
RIBEIRO DE ABREU	7732	51,91	7164	48,09	14896
SANTA CRUZ	9296	53,72	8010	46,28	17306
SAO GABRIEL I	7725	53,18	6802	46,82	14527
SAO GABRIEL II	8516	52,09	7834	47,91	16350
SAO MARCOS	9170	52,27	8374	47,73	17544
TOTAL	154.283	52,89	137.443	47,11	291.726

Fonte: IBGE - Censo Demográfico 2010

**TABELA 7: DISTRIBUIÇÃO DOS INDIVÍDUOS POR SEXO, RAÇA/COR POR TERRITÓRIO DE PROTEÇÃO SOCIOASSISTENCIAL**

Território de Proteção Socioassistencial	Cor ou Raça por sexo																					
	Mulheres											Homens										
	Branca		Preta		Amarela		Parda		Indígena		Total	Branca		Preta		Amarela		Parda		Indígena		Total
	N.	%	N.	%	N.	%	N.	%	N.	%		N.	%	N.	%	N.	%	N.	%	N.	%	
CACHOEIRINHA	4118	49,17	702	8,38	70	0,84	3475	41,49	10	0,12	8375	3314	45,62	672	9,25	47	0,65	3222	44,36	9	0,12	7264
CIDADE NOVA	6879	76,56	244	2,72	62	0,69	1797	20,00	3	0,03	8985	5687	75,89	213	2,84	57	0,76	1535	20,48	2	0,03	7494
CONCORDIA I	3227	46,80	783	11,36	58	0,84	2813	40,80	14	0,20	6895	2499	43,70	669	11,70	32	0,56	2511	43,91	8	0,14	5719
CONCORDIA II	3558	62,42	363	6,37	33	0,58	1742	30,56	4	0,07	5700	2949	61,34	298	6,20	24	0,50	1535	31,93	2	0,04	4808
CONJUNTO CAPITAO EDUARDO	479	23,18	228	11,04	0	0,00	1358	65,73	1	0,05	2066	434	22,00	236	11,96	1	0,05	1302	65,99	0	0,00	1973
CRAS ARTHUR DE SA - UNIAO	4472	42,80	1195	11,44	93	0,89	4673	44,72	16	0,15	10449	3903	41,80	1074	11,50	69	0,74	4281	45,84	11	0,12	9338
CRAS CONJUNTO PAULO VI	1907	23,82	1187	14,83	101	1,26	4781	59,72	30	0,37	8006	1659	22,13	1223	16,32	63	0,84	4532	60,46	19	0,25	7496
CRAS VILA MARIA	2431	28,20	1124	13,04	76	0,88	4989	57,86	2	0,02	8622	2201	26,84	1176	14,34	62	0,76	4760	58,05	1	0,01	8200
GOIANIA	2377	32,34	1012	13,77	111	1,51	3827	52,08	22	0,30	7349	2027	30,74	992	15,04	68	1,03	3490	52,92	18	0,27	6595
IPIRANGA	4823	59,88	570	7,08	98	1,22	2557	31,74	7	0,09	8055	4027	58,87	438	6,40	49	0,72	2320	33,92	6	0,09	6840
JARDIM VITORIA	554	27,76	242	12,12	34	1,70	1158	58,02	8	0,40	1996	532	26,26	249	12,29	20	0,99	1212	59,82	13	0,64	2026
MARIA GORETTI	2986	31,79	1361	14,49	99	1,05	4936	52,54	12	0,13	9394	2537	30,48	1261	15,15	57	0,68	4465	53,64	4	0,05	8324
NAZARE	3204	31,14	1210	11,76	187	1,82	5660	55,00	29	0,28	10290	2837	28,80	1382	14,03	117	1,19	5487	55,71	27	0,27	9850
PALMARES	3956	57,09	482	6,96	123	1,78	2361	34,07	7	0,10	6929	3513	56,12	477	7,62	83	1,33	2177	34,78	10	0,16	6260
RENASCENCA	5950	68,13	385	4,41	90	1,03	2301	26,35	7	0,08	8733	4683	66,22	323	4,57	66	0,93	1993	28,18	7	0,10	7072
RIBEIRO DE ABREU	2268	29,33	960	12,42	210	2,72	4258	55,07	36	0,47	7732	1978	27,61	1.026	14,32	134	1,87	4.006	55,92	20	0,28	7164
SANTA CRUZ	3779	40,65	1016	10,93	109	1,17	4383	47,15	9	0,10	9296	3163	39,49	949	11,85	49	0,61	3840	47,94	9	0,11	8010
SAO GABRIEL I	2882	37,31	875	11,33	92	1,19	3869	50,08	7	0,09	7725	2440	35,87	855	12,57	61	0,90	3440	50,57	6	0,09	6802
SAO GABRIEL II	2852	33,49	998	11,72	194	2,28	4450	52,25	22	0,26	8516	2434	31,07	1040	13,28	159	2,03	4185	53,42	16	0,20	7834
SAO MARCOS	3441	37,52	964	10,51	125	1,36	4612	50,29	28	0,31	9170	2986	35,66	954	11,39	80	0,96	4338	51,80	16	0,19	8374
<b>TOTAL</b>	66143	42,87	15901	10,31	1965	1,27	70000	45,37	274	0,18	154283	55803	40,60	15507	11,28	1298	0,94	64631	47,02	204	0,15	137443

Fonte: IBGE - Censo Demográfico 2010

**TABELA 8: DISTRIBUIÇÃO DA POPULAÇÃO MASCULINA POR FAIXA ETÁRIA E TERRITÓRIO DE PROTEÇÃO SOCIOASSISTENCIAL**

Território de Proteção Socioassistencial	0 A 6 ANOS		7 A 15 ANOS		16 A 18 ANOS		19 A 29 ANOS		30 A 59 ANOS		60 A 64 ANOS		65 A 69 ANOS		70 A 79 ANOS		80 ANOS OU MAIS		TOTAL
	N.	%	N.	%	N.	%	N.	%	N.	%	N.	%	N.	%	N.	%	N.	%	
CACHOEIRINHA	493	6,79	884	12,17	354	4,87	1511	20,81	3069	42,26	301	4,14	195	2,69	332	4,57	123	1,69	7262
CIDADE NOVA	396	5,28	644	8,59	333	4,44	1688	22,52	3165	42,23	431	5,75	361	4,82	348	4,64	128	1,71	7494
CONCORDIA I	469	8,20	689	12,05	242	4,23	1291	22,57	2332	40,78	192	3,36	177	3,09	225	3,93	102	1,78	5719
CONCORDIA II	292	6,07	513	10,67	162	3,37	1001	20,82	2124	44,18	250	5,20	144	3,00	228	4,74	94	1,96	4808
CONJUNTO CAPITAO EDUARDO	204	10,34	382	19,36	134	6,79	432	21,90	716	36,29	46	2,33	27	1,37	28	1,42	4	0,20	1973
CRAS ARTHUR DE SA - UNIAO	750	8,03	1253	13,42	445	4,77	2029	21,73	3805	40,75	342	3,66	258	2,76	318	3,41	138	1,48	9338
CRAS CONJUNTO PAULO VI	893	11,91	1342	17,90	455	6,07	1561	20,82	2864	38,21	157	2,09	94	1,25	95	1,27	35	0,47	7496
CRAS VILA MARIA	962	11,73	1428	17,41	410	5,00	1761	21,48	3143	38,33	211	2,57	131	1,60	108	1,32	46	0,56	8200
GOIANIA	644	9,76	998	15,13	316	4,79	1281	19,42	2699	40,92	228	3,46	161	2,44	212	3,21	56	0,85	6595
IPIRANGA	448	6,55	779	11,39	303	4,43	1475	21,56	2965	43,35	297	4,34	218	3,19	241	3,52	114	1,67	6840
JARDIM VITORIA	252	12,44	356	17,58	87	4,30	324	16,00	920	45,43	28	1,38	21	1,04	25	1,23	12	0,59	2025
MARIA GORETTI	748	8,99	1226	14,73	461	5,54	1716	20,62	3370	40,49	268	3,22	186	2,23	257	3,09	92	1,11	8324
NAZARE	993	10,08	1552	15,76	532	5,40	2258	22,92	3849	39,08	270	2,74	159	1,61	178	1,81	59	0,60	9850
PALMARES	548	8,75	829	13,24	245	3,91	1220	19,49	2903	46,37	194	3,10	130	2,08	147	2,35	44	0,70	6260
RENASCENCA	448	6,33	701	9,91	302	4,27	1419	20,07	3109	43,96	325	4,60	242	3,42	333	4,71	193	2,73	7072
RIBEIRO DE ABREU	742	10,37	1183	16,53	360	5,03	1556	21,74	2792	39,02	217	3,03	126	1,76	132	1,84	48	0,67	7156
SANTA CRUZ	647	8,08	1115	13,92	398	4,97	1704	21,27	3286	41,02	261	3,26	178	2,22	261	3,26	160	2,00	8010
SAO GABRIEL I	580	8,53	941	13,83	349	5,13	1426	20,96	2790	41,02	220	3,23	166	2,44	257	3,78	73	1,07	6802
SAO GABRIEL II	774	9,88	1222	15,60	402	5,13	1699	21,69	3191	40,73	187	2,39	152	1,94	157	2,00	50	0,64	7834
SAO MARCOS	745	8,80	1218	14,38	442	5,22	1704	20,12	3619	42,74	267	3,15	179	2,11	229	2,70	65	0,77	8468
TOTAL	12.028	8,75	19.255	14,00	6.732	4,90	29.056	21,13	56.711	41,24	4.692	3,41	3.305	2,40	4.111	2,99	1.636	1,19	137.526

Fonte: IBGE - Censo Demográfico 2010

**TABELA 9: DISTRIBUIÇÃO DA POPULAÇÃO FEMININA POR FAIXA ETÁRIA E TERRITÓRIO DE PROTEÇÃO SOCIOASSISTENCIAL**

Território de Proteção Socioassistencial	0 A 6 ANOS		7 A 15 ANOS		16 A 18 ANOS		19 A 29 ANOS		30 A 59 ANOS		60 A 64 ANOS		65 A 69 ANOS		70 A 79 ANOS		80 ANOS OU MAIS		TOTAL
	N.	%	N.	%	N.	%	N.	%	N.	%	N.	%	N.	%	N.	%	N.	%	
CACHOEIRINHA	511	6,10	847	10,11	343	4,10	1554	18,56	3522	42,05	432	5,16	314	3,75	523	6,24	329	3,93	8375
CIDADE NOVA	431	4,80	656	7,30	285	3,17	1931	21,49	4009	44,62	575	6,40	373	4,15	444	4,94	281	3,13	8985
CONCORDIA I	410	5,95	691	10,02	312	4,53	1340	19,43	2844	41,25	328	4,76	272	3,94	417	6,05	281	4,08	6895
CONCORDIA II	298	5,23	484	8,49	191	3,35	1080	18,95	2558	44,88	303	5,32	215	3,77	348	6,11	223	3,91	5700
CONJUNTO CAPITAO EDUARDO	206	9,97	341	16,51	114	5,52	455	22,02	794	38,43	51	2,47	41	1,98	50	2,42	14	0,68	2066
CRAS ARTHUR DE SA - UNIAO	684	6,55	1189	11,38	411	3,93	2015	19,28	4494	43,01	485	4,64	359	3,44	495	4,74	317	3,03	10449
CRAS CONJUNTO PAULO VI	879	10,98	1328	16,59	469	5,86	1734	21,66	3050	38,10	200	2,50	112	1,40	163	2,04	71	0,89	8006
CRAS VILA MARIA	931	10,80	1320	15,31	426	4,94	1876	21,76	3423	39,70	235	2,73	160	1,86	177	2,05	74	0,86	8622
GOIANIA	634	8,63	993	13,51	309	4,20	1448	19,70	3098	42,16	295	4,01	212	2,88	257	3,50	103	1,40	7349
IPIRANGA	418	5,19	739	9,17	291	3,61	1531	19,01	3621	44,95	433	5,38	269	3,34	480	5,96	273	3,39	8055
JARDIM VITORIA	232	11,62	304	15,23	83	4,16	392	19,64	873	43,74	33	1,65	28	1,40	37	1,85	14	0,70	1996
MARIA GORETTI	725	7,72	1239	13,19	477	5,08	1725	18,36	3989	42,46	365	3,89	281	2,99	396	4,22	197	2,10	9394
NAZARE	1046	10,17	1500	14,58	480	4,66	2312	22,47	4090	39,75	296	2,88	194	1,89	255	2,48	117	1,14	10290
PALMARES	532	7,68	720	10,39	271	3,91	1348	19,45	3336	48,15	240	3,46	174	2,51	222	3,20	86	1,24	6929
RENASCENCA	396	4,53	713	8,16	333	3,81	1636	18,73	3871	44,33	476	5,45	354	4,05	582	6,66	372	4,26	8733
RIBEIRO DE ABREU	698	9,03	1162	15,03	375	4,85	1671	21,61	3124	40,40	264	3,41	156	2,02	186	2,41	96	1,24	7732
SANTA CRUZ	640	6,88	1039	11,18	377	4,06	1786	19,21	3985	42,87	373	4,01	261	2,81	525	5,65	310	3,33	9296
SAO GABRIEL I	578	7,48	906	11,73	350	4,53	1505	19,48	3308	42,82	309	4,00	249	3,22	365	4,72	155	2,01	7725
SAO GABRIEL II	776	9,11	1187	13,94	449	5,27	1772	20,81	3559	41,79	263	3,09	171	2,01	242	2,84	97	1,14	8516
SAO MARCOS	714	7,70	1157	12,48	443	4,78	1815	19,57	4103	44,24	315	3,40	233	2,51	345	3,72	149	1,61	9274
TOTAL	11.739	7,60	18.515	11,99	6.789	4,40	30.926	20,03	65.651	42,52	6.271	4,06	4.428	2,87	6.509	4,22	3.559	2,31	154.387

Fonte: IBGE - Censo Demográfico 2010

### **2.3 Caracterização da população de acordo com o IVS-SMSA**

Além dos dados gerais do IBGE, apresentamos também o Índice de Vulnerabilidade da Saúde (IVS), que utiliza a base do Censo 2010 para seu cálculo mais atual. O IVS é utilizado desde 1998 pela Secretaria Municipal de Saúde – SMSA de Belo Horizonte, e composto por seis indicadores organizados em duas dimensões: Saneamento (percentual de domicílios particulares permanentes com abastecimento de água, esgotamento sanitário e destino do lixo inadequado ou ausente) e Socioeconômica (razão de moradores por domicílio, percentual de pessoas analfabetas, de domicílios particulares com rendimento per capita até ½ salário mínimo, de pessoas de raça/cor parda, preta ou indígena e rendimento nominal mensal médio das pessoas responsáveis invertido). Uma vez que esse indicador agrega dados que permitem identificar as populações mais expostas a situações de desproteção social, ele foi incorporado no presente diagnóstico por serem dados relevantes para o planejamento das políticas sociais, como a Política de Assistência Social.

O IVS classifica os Setores Censitários (SC) em três níveis de risco: médio risco (SC com valores do IVS com ½ Desvio Padrão - DP em torno da média); baixo risco (SC com valores IVS inferiores ao IVS médio); elevado risco (SC acima do IVS médio até o limite de 1,5 DP acima da média); e muito elevado risco (SC com valores acima do IVS elevado).

**TABELA 10: SETORES CENSITÁRIOS POR NÍVEL DE RISCO DE VULNERABILIDADE DA SAÚDE E POR TERRITÓRIO DE PROTEÇÃO SOCIOASSISTENCIAL**

Território de Proteção Socioassistencial	Nº de setores censitários com IVSaúde 2012 - Risco Baixo	%	Nº de setores censitários com IVSaúde 2012 -Risco Médio	%	Nº de setores censitários com IVSaúde 2012 -Risco Elevado	%	Nº de setores censitários com IVSaúde 2012 -Risco Muito Elevado	%	Nº de setores censitários com IVSaúde 2012 -Risco Não Avaliado	%	Total de setores censitários
CACHOEIRINHA	7	22,58	21	67,74	2	6,45	0	0,00	1	3,23	31
CIDADE NOVA	21	100,00	0	0,00	0	0,00	0	0,00	0	0,00	21
CONCORDIA I	7	33,33	12	57,14	2	9,52	0	0,00	0	0,00	21
CONCORDIA II	16	80,00	4	20,00	0	0,00	0	0,00	0	0,00	20
CONJUNTO CAPITAO EDUARDO	0	0,00	0	0,00	2	40,00	2	40,00	1	20,00	5
CRAS ARTHUR DE SA - UNIAO	3	11,11	22	81,48	2	7,41	0	0,00	0	0,00	27
CRAS CONJUNTO PAULO VI	0	0,00	0	0,00	15	62,50	8	33,33	1	4,17	24
CRAS VILA MARIA	1	3,85	4	15,38	15	57,69	5	19,23	1	3,85	26
GOIANIA	0	0,00	16	76,19	4	19,05	0	0,00	1	4,76	21
IPIRANGA	17	68,00	8	32,00	0	0,00	0	0,00	0	0,00	25
JARDIM VITORIA	0	0,00	4	80,00	0	0,00	0	0,00	1	20,00	5
MARIA GORETTI	0	0,00	19	73,08	7	26,92	0	0,00	0	0,00	26
NAZARE	0	0,00	17	50,00	15	44,12	2	5,88	0	0,00	34
PALMARES	6	26,09	13	56,52	4	17,39	0	0,00	0	0,00	23
RENASCENCA	29	87,88	4	12,12	0	0,00	0	0,00	0	0,00	33
RIBEIRO DE ABREU	0	0,00	5	19,23	12	46,15	5	19,23	4	15,38	26
SANTA CRUZ	1	5,00	18	90,00	0	0,00	1	5,00	0	0,00	20
SAO GABRIEL I	0	0,00	16	72,73	5	22,73	1	4,55	0	0,00	22
SAO GABRIEL II	0	0,00	13	59,09	7	31,82	2	9,09	0	0,00	22
SAO MARCOS	6	20,00	17	56,67	5	16,67	1	3,33	1	3,33	30
<b>TOTAL DA REGIONAL</b>	<b>114</b>	<b>24,68</b>	<b>213</b>	<b>46,10</b>	<b>97</b>	<b>21,00</b>	<b>27</b>	<b>5,84</b>	<b>11</b>	<b>2,38</b>	<b>462</b>

Fonte: IVS-SMSA 2012

#### **2.4 Caracterização dos indivíduos e das famílias cadastradas no CadÚnico beneficiárias do PBF e do BPC**

O Cadastro Único para Programas Sociais do Governo Federal (CadÚnico) é um instrumento que identifica e caracteriza as famílias de baixa renda, permitindo que o governo (federal, estadual e municipal) conheça melhor a realidade socioeconômica dessa população. Nele, são registradas informações como: características da residência, identificação de cada pessoa, escolaridade, situação de trabalho e renda, entre outras.

O CadÚnico tornou-se o principal instrumento do Estado brasileiro para a seleção e a inclusão de famílias de baixa renda em programas federais, sendo usado obrigatoriamente para a concessão do benefício do Programa Bolsa Família, entre outros. Por isso, tal cadastro funciona como uma porta de entrada para as famílias acessarem diversas políticas públicas e como estratégia fundamental de promoção de cidadania.

A base de dados do CadÚnico, tratada neste diagnóstico, conforme já mencionado, é referente ao mês de setembro de 2019 (mês de referência). Considerou-se a base de dados com todos os cadastros existentes, sem atualização, exceto para o quantitativo de pessoas e famílias em situação de rua, para os quais se considerou apenas os cadastros atualizados nos últimos 24 meses.

O Benefício de Prestação Continuada - BPC - é um benefício da Política de Assistência Social previsto na Constituição Federal de 1988 e instituído pela Lei Orgânica de Assistência Social - LOAS. Consiste na garantia de um salário mínimo mensal ao idoso acima de 65 anos ou ao cidadão com deficiência física, mental, intelectual ou sensorial de longo prazo, que o impossibilite de participar de forma plena e efetiva na sociedade, em igualdade de condições com as demais pessoas. Para ter direito ao benefício é necessário que a renda por pessoa do grupo familiar seja menor ou igual a 1/4 do salário-mínimo vigente.

Conforme o Protocolo de Gestão Integrada de Serviços, Benefícios e Transferências de Renda no âmbito do Sistema Único de Assistência Social, os beneficiários do BPC são público prioritário da Política de Assistência Social, sendo fundamental identificá-los, conhecê-los e mobilizá-los para o seu cadastramento e de suas famílias no CadÚnico, de forma a identificar e conhecer as necessidades socioassistenciais apresentadas e potencializar a participação dessas famílias nos programas, serviços e outros benefícios socioassistenciais.

É importante ressaltar que desde 2016, a partir do Decreto nº 8.805/2016, o cadastro dos beneficiários do BPC no CadÚnico se tornou obrigatório, o que impulsionou o crescimento do cadastramento desse público. Foi realizado o cadastro de 89% (34.814) das pessoas idosas e com deficiência no CadÚnico de 2017 a 2019, garantindo o acesso dessas pessoas ao Benefício de Prestação Continuada e fomentando o acesso à cidadania por meio desse importante cadastro. A base de out/2019 utilizada no presente diagnóstico apresentava 41.624 beneficiários do BPC (pessoas com deficiência e idosas). Destes, 10.226 não tiveram os seus números de identificação social (NIS) localizados na base do CadÚnico e 1.156 não tiveram seus endereços localizados

para o georreferenciamento, perfazendo um total de 11.381 (27,3%) beneficiários não computados nas tabelas apresentadas neste documento. Por fim, cabe ainda esclarecer que no número dos 30.243 beneficiários de BPC localizados, foram considerados os benefícios ativos e os suspensos, além dos benefícios de Renda Mensal Vitalícia (RMV)<sup>5</sup>. Apenas os benefícios cessados foram excluídos.

Foram consolidados dados de indivíduos e famílias cadastradas no CadÚnico, por regional e por territórios de proteção socioassistencial, levando em conta as seguintes variáveis:

- Para indivíduos cadastrados: sexo, faixa etária, raça-cor e grau de instrução;
- Para famílias cadastradas: faixa de renda (linhas de extrema pobreza e pobreza), características da família (com destaque para famílias monoparentais, em especial famílias chefiadas por mulheres, idosos ou pessoa com deficiência vivendo sozinhas, presença de pessoa com deficiência, idosos, crianças/adolescentes, população de rua, por serem compreendidas como variáveis que podem configurar maior vulnerabilidade).

Além disso, por meio do tratamento e do cruzamento da base de dados do CadÚnico com as bases de beneficiários do PBF e BPC, foram extraídas as seguintes informações:

- Número de famílias beneficiárias do Programa Bolsa Família;
- Número de famílias beneficiárias do Programa Bolsa Família em relação às famílias cadastradas no CadÚnico;
- Renda Familiar antes e após a transferência de renda considerando as linhas de pobreza e extrema pobreza;
- Número de famílias inscritas no CadÚnico com beneficiários do BPC;
- Número de famílias beneficiárias do Programa Bolsa Família que possuem membros beneficiários do BPC.

A partir da base de dados do BPC de outubro de 2019 foi consolidado neste diagnóstico:

- Número de indivíduos - idosos e pessoas com deficiências beneficiários do BPC - por espécie de benefício;
- Número de indivíduos inscritos no CadÚnico com beneficiários do BPC, por renda, sexo, raça e cor (cruzamento da base do BPC com o CadÚnico).

---

<sup>5</sup> Os benefícios de RMV totalizam 1.051 beneficiários no município de BH (para o total dos 41.625 da base do BPC em outubro de 2019) e apenas 5 beneficiários para o total de 30.243, utilizados no georreferenciamento.



**TABELA 11: FAMÍLIAS CADASTRADAS NO CADÚNICO E BENEFICIÁRIAS DO PBF POR REGIONAL**

Regional Administrativa	Total de famílias cadastradas no CadÚnico	Nº famílias beneficiárias do PBF	% de famílias cadastradas no CadÚnico que são beneficiárias do PBF
Barreiro	21818	7570	34,7
Centro Sul	15372	7234	47,1
Leste	14152	5097	36,0
Nordeste	17579	5038	28,7
Noroeste	15307	3722	24,3
Norte	21026	8630	41,0
Oeste	15779	3899	24,7
Pampulha	12608	3542	28,1
Venda Nova	20932	8291	39,6
<b>TOTAL</b>	<b>154.573</b>	<b>53.023</b>	<b>34,3</b>

**Fonte: MINISTÉRIO DA CIDADANIA - Cadastro Único (Set./2019) e Folha de Pagamento do PBF (Out./2019)**

**TABELA 12: FAMÍLIAS CADASTRADAS NO CADÚNICO E FAMÍLIAS BENEFICIÁRIAS DO PROGRAMA BOLSA FAMÍLIA POR TERRITÓRIO DE PROTEÇÃO SOCIOASSISTENCIAL <sup>6</sup>**

Território de Proteção Socioassistencial	Total de famílias cadastradas no CadÚnico	Nº famílias beneficiárias do PBF	%
CACHOEIRINHA	838	189	22,55
CIDADE NOVA	134	12	8,96
CONCORDIA I	711	166	23,35
CONCORDIA II	411	132	32,12
CONJUNTO CAPITAO EDUARDO	417	153	36,69
CRAS ARTHUR DE SA - UNIAO	971	222	22,86
CRAS CONJUNTO PAULO VI	1864	673	36,11
CRAS VILA MARIA	2110	668	31,66
GOIANIA	992	319	32,16
IPIRANGA	424	61	14,39
JARDIM VITORIA	288	86	29,86
MARIA GORETTI	1120	304	27,14
NAZARE	1401	446	31,83
PALMARES	378	98	25,93
RENASCENCA	340	34	10,00
RIBEIRO DE ABREU	1393	480	34,46
SANTA CRUZ	754	162	21,49
SAO GABRIEL I	859	241	28,06
SAO GABRIEL II	1250	368	29,44
SAO MARCOS	924	224	24,24
TOTAL	17.579	5.038	28,66

**Fonte: MINISTÉRIO DA CIDADANIA - Cadastro Único (Set./2019) e Folha de Pagamento do PBF (Out./2019)**

<sup>6</sup> Os dados da Tabela 12 se referem ao percentual de famílias cadastradas no CadÚnico e que são beneficiárias do PBF.

**TABELA 13: DISTRIBUIÇÃO DOS INDIVÍDUOS CADASTRADOS NO CADÚNICO POR SEXO E TERRITÓRIO DE PROTEÇÃO SOCIOASSISTENCIAL**

Território de Proteção Socioassistencial	Masculino		Feminino		Total
	N	%	N	%	
CACHOEIRINHA	837	41,07	1201	58,93	2038
CIDADE NOVA	101	35,82	181	64,18	282
CONCORDIA I	665	40,47	978	59,53	1643
CONCORDIA II	374	48,01	405	51,99	779
CONJUNTO CAPITAO EDUARDO	535	41,99	739	58,01	1274
CRAS ARTHUR DE SA - UNIAO	994	39,73	1508	60,27	2502
CRAS CONJUNTO PAULO VI	2170	40,80	3148	59,20	5318
CRAS VILA MARIA	2418	41,26	3443	58,74	5861
GOIANIA	1134	41,37	1607	58,63	2741
IPIRANGA	391	39,02	611	60,98	1002
JARDIM VITORIA	358	42,67	481	57,33	839
MARIA GORETTI	1281	41,31	1820	58,69	3101
NAZARE	1604	40,71	2336	59,29	3940
PALMARES	399	42,72	535	57,28	934
RENASCENCA	273	36,74	470	63,26	743
RIBEIRO DE ABREU	1584	40,15	2361	59,85	3945
SANTA CRUZ	777	41,13	1112	58,87	1889
SAO GABRIEL I	928	40,26	1377	59,74	2305
SAO GABRIEL II	1366	40,87	1976	59,13	3342
SAO MARCOS	1108	42,60	1493	57,40	2601
TOTAL	19297	40,99	27782	59,01	47079

Fonte: **MINISTÉRIO DA CIDADANIA - Cadastro Único (Set./2019)**

**TABELA 14: DISTRIBUIÇÃO DOS INDIVÍDUOS CADASTRADOS NO CADÚNICO POR FAIXA ETÁRIA E TERRITÓRIO DE PROTEÇÃO SOCIOASSISTENCIAL**

Território de Proteção Socioassistencial	0 a 6 anos		7 a 15 anos		16 a 18 anos		19 a 29 anos		30 a 59 anos		60 anos ou mais		Total	
	N.	%	N.	%	N.	%	N.	%	N.	%	N.	%	N.	%
CACHOEIRINHA	226	16,10	334	23,79	98	6,98	336	23,93	634	45,16	410	29,20	1404	4,40
CIDADE NOVA	16	7,77	32	15,53	7	3,40	39	18,93	76	36,89	112	54,37	206	0,65
CONCORDIA I	196	17,44	276	24,56	86	7,65	233	20,73	519	46,17	333	29,63	1124	3,53
CONCORDIA II	58	12,18	85	17,86	34	7,14	111	23,32	303	63,66	188	39,50	476	1,49
CONJUNTO CAPITAO EDUARDO	211	23,60	267	29,87	71	7,94	216	24,16	380	42,51	129	14,43	894	2,80
CRAS ARTHUR DE SA - UNIAO	237	13,94	402	23,65	138	8,12	359	21,12	802	47,18	564	33,18	1700	5,33
CRAS CONJUNTO PAULO VI	815	22,37	1075	29,50	341	9,36	859	23,57	1674	45,94	554	15,20	3644	11,43
CRAS VILA MARIA	776	19,99	1211	31,20	409	10,54	879	22,64	1979	50,98	607	15,64	3882	12,18
GOIANIA	391	20,86	524	27,96	175	9,34	408	21,77	867	46,26	376	20,06	1874	5,88
IPIRANGA	92	13,63	149	22,07	53	7,85	124	18,37	327	48,44	257	38,07	675	2,12
JARDIM VITORIA	122	22,98	169	31,83	55	10,36	112	21,09	308	58,00	73	13,75	531	1,67
MARIA GORETTI	378	17,97	554	26,33	171	8,13	508	24,14	997	47,39	493	23,43	2104	6,60
NAZARE	558	21,08	775	29,28	252	9,52	617	23,31	1293	48,85	445	16,81	2647	8,30
PALMARES	99	15,87	167	26,76	60	9,62	140	22,44	310	49,68	158	25,32	624	1,96
RENASCENCA	46	9,11	83	16,44	29	5,74	89	17,62	238	47,13	258	51,09	505	1,58
RIBEIRO DE ABREU	598	21,87	780	28,53	247	9,03	617	22,57	1211	44,29	492	18,00	2734	8,58
SANTA CRUZ	165	12,90	312	24,39	105	8,21	274	21,42	610	47,69	423	33,07	1279	4,01
SÃO GABRIEL I	272	17,51	417	26,85	118	7,60	333	21,44	752	48,42	413	26,59	1553	4,87
SÃO GABRIEL II	432	19,11	624	27,60	203	8,98	535	23,66	1081	47,81	467	20,65	2261	7,09
SÃO MARCOS	338	19,16	497	28,17	143	8,11	393	22,28	837	47,45	393	22,28	1764	5,53
TOTAL	6026	18,90	8733	27,39	2795	8,77	7182	22,53	15198	47,67	7145	22,41	31881	100,00

**Fonte: MINISTÉRIO DA CIDADANIA - Cadastro Único (Set./2019)**

**TABELA 15: DISTRIBUIÇÃO DOS INDIVÍDUOS IDOSOS CADASTRADOS NO CADÚNICO POR FAIXA ETÁRIA E TERRITÓRIO DE PROTEÇÃO SOCIOASSISTENCIAL**

Território de Proteção Socioassistencial	60 a 64 anos		65 a 69 anos		70 a 79 anos		80 anos ou mais		Total	
	N.	%	N.	%	N.	%	N.	%	N.	%
CACHOEIRINHA	80	19,51	118	28,78	145	35,37	67	16,34	410	5,74
CIDADE NOVA	18	16,07	21	18,75	45	40,18	28	25,00	112	1,57
CONCORDIA I	70	21,02	103	30,93	123	36,94	37	11,11	333	4,66
CONCORDIA II	40	21,28	44	23,40	57	30,32	47	25,00	188	2,63
CONJUNTO CAPITAO EDUARDO	38	29,46	35	27,13	40	31,01	16	12,40	129	1,81
CRAS ARTHUR DE SA - UNIAO	115	20,39	136	24,11	210	37,23	103	18,26	564	7,89
CRAS CONJUNTO PAULO VI	184	33,21	165	29,78	146	26,35	59	10,65	554	7,75
CRAS VILA MARIA	181	29,82	185	30,48	179	29,49	62	10,21	607	8,50
GOIANIA	97	25,80	110	29,26	117	31,12	52	13,83	376	5,26
IPIRANGA	46	17,90	68	26,46	80	31,13	63	24,51	257	3,60
JARDIM VITORIA	26	35,62	19	26,03	20	27,40	8	10,96	73	1,02
MARIA GORETTI	110	22,31	125	25,35	182	36,92	76	15,42	493	6,90
NAZARE	119	26,74	127	28,54	148	33,26	51	11,46	445	6,23
PALMARES	45	28,48	25	15,82	51	32,28	37	23,42	158	2,21
RENASCENCA	48	18,60	58	22,48	92	35,66	60	23,26	258	3,61
RIBEIRO DE ABREU	135	27,44	150	30,49	155	31,50	52	10,57	492	6,89
SANTA CRUZ	110	26,00	135	31,91	111	26,24	67	15,84	423	5,92
SAO GABRIEL I	100	24,21	106	25,67	134	32,45	73	17,68	413	5,78
SAO GABRIEL II	124	26,55	112	23,98	157	33,62	74	15,85	467	6,54
SAO MARCOS	98	24,94	104	26,46	127	32,32	64	16,28	393	5,50
TOTAL	1784	24,97	1946	27,24	2319	32,46	1096	15,34	7145	100,00

**Fonte: MINISTÉRIO DA CIDADANIA - Cadastro Único (Set./2019)**

**TABELA 16: DISTRIBUIÇÃO DOS INDIVÍDUOS CADASTRADOS NO CADÚNICO POR RAÇA-COR E TERRITÓRIO DE PROTEÇÃO SOCIOASSISTENCIAL**

Território de Proteção Socioassistencial	Pessoas por Cor ou Raça - População total												
	Preta		Parda		Indígena		Branca		Amarela		Não informada		Total
	N.	%	N.	%	N.	%	N.	%	N.	%	N.	%	N.
CACHOEIRINHA	232	11,38	1198	58,78	0	0,00	595	29,20	10	0,49	3	0,15	2038
CIDADE NOVA	26	9,22	114	40,43	0	0,00	134	47,52	8	2,84	0	0,00	282
CONCORDIA I	266	16,19	964	58,67	0	0,00	399	24,28	12	0,73	2	0,12	1643
CONCORDIA II	122	15,66	405	51,99	1	0,13	243	31,19	5	0,64	3	0,39	779
CONJUNTO CAPITAO EDUARDO	154	12,09	868	68,13	0	0,00	239	18,76	12	0,94	1	0,08	1274
CRAS ARTHUR DE SA - UNIAO	374	14,95	1480	59,15	0	0,00	623	24,90	25	1,00	0	0,00	2502
CRAS CONJUNTO PAULO VI	741	13,93	3532	66,42	4	0,08	982	18,47	57	1,07	2	0,04	5318
CRAS VILA MARIA	924	15,77	3703	63,18	7	0,12	1160	19,79	61	1,04	6	0,10	5861
GOIANIA	344	12,55	1712	62,46	3	0,11	662	24,15	19	0,69	1	0,04	2741
IPIRANGA	113	11,28	546	54,49	0	0,00	330	32,93	13	1,30	0	0,00	1002
JARDIM VITORIA	111	13,23	524	62,46	1	0,12	196	23,36	6	0,72	1	0,12	839
MARIA GORETTI	498	16,06	1890	60,95	1	0,03	686	22,12	25	0,81	1	0,03	3101
NAZARE	519	13,17	2591	65,76	4	0,10	765	19,42	59	1,50	2	0,05	3940
PALMARES	126	13,49	554	59,31	3	0,32	248	26,55	3	0,32	0	0,00	934
RENASCENCA	57	7,67	351	47,24	0	0,00	333	44,82	2	0,27	0	0,00	743
RIBEIRO DE ABREU	476	12,07	2620	66,41	2	0,05	808	20,48	36	0,91	3	0,08	3945
SANTA CRUZ	283	14,98	1100	58,23	4	0,21	493	26,10	7	0,37	2	0,11	1889
SAO GABRIEL I	322	13,97	1411	61,21	3	0,13	542	23,51	24	1,04	3	0,13	2305
SAO GABRIEL II	474	14,18	2158	64,57	5	0,15	667	19,96	37	1,11	1	0,03	3342
SAO MARCOS	330	12,69	1559	59,94	2	0,08	666	25,61	41	1,58	3	0,12	2601
TOTAL	6492	13,79	29280	62,19	40	0,08	10771	22,88	462	0,98	34	0,07	47079

Fonte: MINISTÉRIO DA CIDADANIA - Cadastro Único (Set./2019)

**TABELA 17: DISTRIBUIÇÃO DOS INDIVÍDUOS CADASTRADOS NO CADÚNICO POR GRAU DE INSTRUÇÃO E TERRITÓRIO DE PROTEÇÃO SOCIOASSISTENCIAL**

Território de Proteção Socioassistencial	População por Níveis de Instrução															
	Pessoas Sem Instrução		Pessoas com ensino fundamental		Pessoas com ensino fundamental		Pessoas com ensino médio incompleto		Pessoas com ensino médio completo		Pessoas com ensino superior incompleto ou		Pessoas com instrução não declarada		Total	
	N.	%	N.	%	N.	%	N.	%	N.	%	N.	%	N.	%	N.	%
CACHOEIRINHA	280	13,74	779	38,22	182	8,93	167	8,19	372	18,25	115	5,64	143	7,02	2038	4,33
CIDADE NOVA	26	9,22	76	26,95	25	8,87	20	7,09	68	24,11	59	20,92	8	2,84	282	0,60
CONCORDIA I	249	15,16	592	36,03	147	8,95	115	7,00	306	18,62	106	6,45	128	7,79	1643	3,49
CONCORDIA II	87	11,17	268	34,40	73	9,37	51	6,55	176	22,59	90	11,55	34	4,36	779	1,65
CONJUNTO CAPITAO EDUARDO	249	19,54	417	32,73	114	8,95	105	8,24	242	19,00	19	1,49	128	10,05	1274	2,71
CRAS ARTHUR DE SA - UNIAO	393	15,71	966	38,61	253	10,11	200	7,99	436	17,43	118	4,72	136	5,44	2502	5,31
CRAS CONJUNTO PAULO VI	978	18,39	1964	36,93	490	9,21	443	8,33	807	15,17	105	1,97	531	9,98	5318	11,30
CRAS VILA MARIA	1040	17,74	2129	36,32	570	9,73	522	8,91	986	16,82	132	2,25	482	8,22	5861	12,45
GOIANIA	483	17,62	1002	36,56	256	9,34	225	8,21	447	16,31	80	2,92	248	9,05	2741	5,82
IPIRANGA	148	14,77	328	32,73	90	8,98	71	7,09	210	20,96	94	9,38	61	6,09	1002	2,13
JARDIM VITORIA	145	17,28	281	33,49	77	9,18	63	7,51	170	20,26	25	2,98	78	9,30	839	1,78
MARIA GORETTI	458	14,77	1211	39,05	285	9,19	225	7,26	590	19,03	90	2,90	242	7,80	3101	6,59
NAZARE	731	18,55	1416	35,94	360	9,14	324	8,22	687	17,44	84	2,13	338	8,58	3940	8,37
PALMARES	134	14,35	348	37,26	95	10,17	64	6,85	159	17,02	65	6,96	69	7,39	934	1,98
RENASCENCA	95	12,79	220	29,61	67	9,02	50	6,73	199	26,78	93	12,52	19	2,56	743	1,58
RIBEIRO DE ABREU	783	19,85	1408	35,69	302	7,66	306	7,76	697	17,67	73	1,85	376	9,53	3945	8,38
SANTA CRUZ	272	14,40	730	38,64	208	11,01	151	7,99	322	17,05	106	5,61	100	5,29	1889	4,01
SAO GABRIEL I	379	16,44	898	38,96	186	8,07	169	7,33	407	17,66	101	4,38	165	7,16	2305	4,90
SAO GABRIEL II	570	17,06	1297	38,81	263	7,87	272	8,14	553	16,55	109	3,26	278	8,32	3342	7,10
SAO MARCOS	454	17,45	969	37,25	216	8,30	195	7,50	460	17,69	102	3,92	205	7,88	2601	5,52
TOTAL	7.954	16,90	17.299	36,74	4.259	9,05	3.738	7,94	8.294	17,62	1.766	3,75	3.769	8,01	47.079	100,00

Fonte: MINISTÉRIO DA CIDADANIA - Cadastro Único (Set./2019)

**TABELA 18: FAMÍLIAS CADASTRADAS NO CADÚNICO EM QUE O RESPONSÁVEL FAMILIAR É DO SEXO FEMININO POR TERRITÓRIO DE PROTEÇÃO SOCIOASSISTENCIAL<sup>7</sup>**

Território de Proteção Socioassistencial	Total de famílias cadastradas no CadÚnico	Nº famílias cadastradas no CadÚnico com responsável do sexo feminino	%
CACHOEIRINHA	838	606	72,32
CIDADE NOVA	134	103	76,87
CONCORDIA I	711	533	74,96
CONCORDIA II	411	219	53,28
CONJUNTO CAPITAO EDUARDO	417	365	87,53
CRAS ARTHUR DE SA - UNIAO	971	777	80,02
CRAS CONJUNTO PAULO VI	1864	1627	87,29
CRAS VILA MARIA	2110	1792	84,93
GOIANIA	992	829	83,57
IPIRANGA	424	335	79,01
JARDIM VITORIA	288	239	82,99
MARIA GORETTI	1120	937	83,66
NAZARE	1401	1193	85,15
PALMARES	378	297	78,57
RENASCENCA	340	254	74,71
RIBEIRO DE ABREU	1393	1203	86,36
SANTA CRUZ	754	581	77,06
SAO GABRIEL I	859	707	82,31
SAO GABRIEL II	1250	1043	83,44
SAO MARCOS	924	765	82,79
TOTAL	17.579	14.405	81,94

**Fonte: MINISTÉRIO DA CIDADANIA - Cadastro Único (Set./2019)**

<sup>7</sup> O percentual da tabela acima se refere às famílias cadastradas no CadÚnico com responsável do sexo feminino em relação ao total de famílias cadastradas no CadÚnico.



**TABELA 19: FAMÍLIAS MONOPARENTAIS COM RESPONSÁVEL FAMILIAR DO SEXO FEMININO POR TERRITÓRIO DE PROTEÇÃO SOCIOASSISTENCIAL<sup>8</sup>**

Território de Proteção Socioassistencial	Total de famílias cadastradas no CadÚnico	Nº famílias Monoparentais cadastradas no CadÚnico	%	Nº Famílias Monoparentais com responsável do sexo feminino	%
CACHOEIRINHA	838	649	77,45	464	55,37
CIDADE NOVA	134	108	80,60	89	66,42
CONCORDIA I	711	582	81,86	437	61,46
CONCORDIA II	411	351	85,40	183	44,53
CONJUNTO CAPITAO EDUARDO	417	284	68,11	253	60,67
CRAS ARTHUR DE SA - UNIAO	971	690	71,06	564	58,08
CRAS CONJUNTO PAULO VI	1864	1360	72,96	1218	65,34
CRAS VILA MARIA	2110	1512	71,66	1308	61,99
GOIANIA	992	716	72,18	600	60,48
IPIRANGA	424	321	75,71	257	60,61
JARDIM VITORIA	288	181	62,85	155	53,82
MARIA GORETTI	1120	754	67,32	633	56,52
NAZARE	1401	992	70,81	868	61,96
PALMARES	378	278	73,54	218	57,67
RENASCENCA	340	252	74,12	193	56,76
RIBEIRO DE ABREU	1393	1012	72,65	881	63,24
SANTA CRUZ	754	572	75,86	441	58,49
SAO GABRIEL I	859	605	70,43	501	58,32
SAO GABRIEL II	1250	910	72,80	770	61,60
SAO MARCOS	924	643	69,59	546	59,09
TOTAL	17.579	12.772	72,65	10.579	60,18

Fonte: **MINISTÉRIO DA CIDADANIA - Cadastro Único (Set./2019)**

<sup>8</sup> Os percentuais se referem ao número de famílias monoparentais cadastradas no CADÚNICO e ao número de famílias monoparentais com responsável do sexo feminino em relação ao total de famílias cadastradas no CadÚnico.

**TABELA 20: FAMÍLIA UNIPESSOAL CONSTITUÍDA POR PESSOA IDOSA, PESSOA COM DEFICIÊNCIA OU PESSOA IDOSA COM DEFICIÊNCIA CADASTRADAS NO CADÚNICO POR TERRITÓRIO DE PROTEÇÃO SOCIOASSISTENCIAL<sup>9</sup>**

Território de Proteção Socioassistencial	Total de famílias cadastradas no CadÚnico	Família unipessoal / Idoso	%	Família unipessoal / pessoa com deficiência	%	Família unipessoal / Idoso com deficiência	%
CACHOEIRINHA	838	145	17,30	64	7,64	38	4,53
CIDADE NOVA	134	33	24,63	14	10,45	12	8,96
CONCORDIA I	711	147	20,68	69	9,70	34	4,78
CONCORDIA II	411	75	18,25	50	12,17	15	3,65
CONJUNTO CAPITAO EDUARDO	417	31	7,43	21	5,04	10	2,40
CRAS ARTHUR DE SA - UNIAO	971	148	15,24	70	7,21	35	3,60
CRAS CONJUNTO PAULO VI	1864	156	8,37	83	4,45	41	2,20
CRAS VILA MARIA	2110	171	8,10	103	4,88	43	2,04
GOIANIA	992	92	9,27	69	6,96	32	3,23
IPIRANGA	424	88	20,75	40	9,43	29	6,84
JARDIM VITORIA	288	18	6,25	12	4,17	4	1,39
MARIA GORETTI	1120	122	10,89	63	5,63	27	2,41
NAZARE	1401	126	8,99	77	5,50	27	1,93
PALMARES	378	52	13,76	26	6,88	13	3,44
RENASCENCA	340	70	20,59	34	10,00	23	6,76
RIBEIRO DE ABREU	1393	129	9,26	57	4,09	25	1,79
SANTA CRUZ	754	134	17,77	69	9,15	39	5,17
SAO GABRIEL I	859	92	10,71	38	4,42	18	2,10
SAO GABRIEL II	1250	131	10,48	73	5,84	38	3,04
SAO MARCOS	924	96	10,39	45	4,87	23	2,49
TOTAL	17.579	2.056	11,70	1.077	6,13	526	2,99

**Fonte: MINISTÉRIO DA CIDADANIA - Cadastro Único (Set./2019)**

<sup>9</sup> As famílias indicadas na Tabela 20 se referem às pessoas idosas, pessoas com deficiência e pessoas idosas com deficiência que residem sozinhas. Para o Cadastro Único, esses indivíduos são cadastrados como família e identificados como família unipessoal. Dessa forma, o número de famílias corresponde ao número de indivíduos. Os percentuais são relativos ao total de famílias cadastradas no CadÚnico.

**TABELA 21: DISTRIBUIÇÃO DAS FAMÍLIAS COM MEMBROS EM SITUAÇÃO DE VIDA NAS RUAS CADASTRADAS NO CADÚNICO POR TERRITÓRIO DE PROTEÇÃO SOCIOASSISTENCIAL<sup>10</sup>**

Território de Proteção Socioassistencial	Total de famílias cadastradas no CadÚnico	Total de famílias com membros em situação de vida nas ruas	%
CACHOEIRINHA	838	9	1,07
CIDADE NOVA	134	0	0,00
CONCORDIA I	711	14	1,97
CONCORDIA II	411	101	24,57
CONJUNTO CAPITAO EDUARDO	417	2	0,48
CRAS ARTHUR DE SA - UNIAO	971	4	0,41
CRAS CONJUNTO PAULO VI	1864	2	0,11
CRAS VILA MARIA	2110	9	0,43
GOIANIA	992	2	0,20
IPIRANGA	424	2	0,47
JARDIM VITORIA	288	0	0,00
MARIA GORETTI	1120	0	0,00
NAZARE	1401	1	0,07
PALMARES	378	0	0,00
RENASCENCA	340	0	0,00
RIBEIRO DE ABREU	1393	3	0,22
SANTA CRUZ	754	2	0,27
SAO GABRIEL I	859	2	0,23
SAO GABRIEL II	1250	5	0,40
SAO MARCOS	924	1	0,11
TOTAL	17.579	159	0,90

**Fonte: MINISTÉRIO DA CIDADANIA - Cadastro Único (Set./2019)**

<sup>10</sup> O percentual da tabela 21 se refere ao número de famílias com um ou mais membros em situação de vida nas ruas em relação ao total de famílias cadastradas no CadÚnico. No total de famílias com membros em situação de vida nas ruas foram considerados cadastros atualizados nos últimos 24 meses. Para o total de famílias cadastradas no CadÚnico foram considerados os cadastros sem atualização.

**TABELA 22: DISTRIBUIÇÃO DE FAMÍLIAS UNIPESSOAIS CONSTITUÍDAS POR PESSOAS COM DEFICIÊNCIA, POR PESSOAS IDOSAS OU PESSOAS IDOSAS COM DEFICIÊNCIA EM SITUAÇÃO DE RUA CADASTRADAS NO CADÚNICO POR TERRITÓRIO DE PROTEÇÃO SOCIOASSISTENCIAL<sup>11</sup>**

Território de Proteção Socioassistencial	Família unipessoal de pessoa com deficiência em situação de rua	%	Família unipessoal de idoso em situação de rua	%	Família unipessoal de idoso com deficiência em situação de rua	%
CACHOEIRINHA	5	11,36	1	6,67	1	12,50
CIDADE NOVA	0	0,00	0	0,00	0	0,00
CONCORDIA I	6	13,64	3	20,00	2	25,00
CONCORDIA II	25	56,82	8	53,33	3	37,50
CONJUNTO CAPITAO EDUARDO	0	0,00	0	0,00	0	0,00
CRAS ARTHUR DE SA - UNIAO	2	4,55	0	0,00	0	0,00
CRAS CONJUNTO PAULO VI	0	0,00	0	0,00	0	0,00
CRAS VILA MARIA	2	4,55	2	13,33	1	12,50
GOIANIA	1	2,27	0	0,00	0	0,00
IPIRANGA	0	0,00	0	0,00	0	0,00
JARDIM VITORIA	0	0,00	0	0,00	0	0,00
MARIA GORETTI	0	0,00	0	0,00	0	0,00
NAZARE	1	2,27	0	0,00	0	0,00
PALMARES	0	0,00	0	0,00	0	0,00
RENASCENCA	0	0,00	0	0,00	0	0,00
RIBEIRO DE ABREU	0	0,00	0	0,00	0	0,00
SANTA CRUZ	1	2,27	1	6,67	1	12,50
SAO GABRIEL I	0	0,00	0	0,00	0	0,00
SAO GABRIEL II	1	2,27	0	0,00	0	0,00
SAO MARCOS	0	0,00	0	0,00	0	0,00
TOTAL	44	100,00	15	100,00	8	100,00

Fonte: **MINISTÉRIO DA CIDADANIA - Cadastro Único (Set./2019)**

<sup>11</sup>Os dados indicados na Tabela 22 se referem aos indivíduos situação de rua, aqui compreendidos como famílias unipessoais.

**TABELA 23: NÚMERO DE FAMÍLIAS CADASTRADAS NO CADÚNICO QUE POSSUEM CRIANÇAS E ADOLESCENTES EM SUA COMPOSIÇÃO BENEFICIÁRIAS DO PROGRAMA BOLSA FAMÍLIA POR TERRITÓRIO DE PROTEÇÃO SOCIOASSISTENCIAL**

<b>TERRITORIO DE PROTEÇÃO SOCIOASSISTENCIAL</b>	<b>Famílias cadastradas no CadÚnico com criança e/ou adolescente</b>	<b>Famílias beneficiárias do PBF com criança e/ou adolescente</b>	<b>Famílias beneficiárias do PBF com até 3 crianças e/ou adolescentes</b>	<b>Famílias beneficiárias do PBF com mais de 3 crianças e/ou adolescentes</b>
CACHOEIRINHA	365	144	133	11
CIDADE NOVA	30	10	9	1
CONCORDIA I	293	113	93	20
CONCORDIA II	103	34	28	6
CONJUNTO CAPITAO EDUARDO	284	140	125	15
CRAS ARTHUR DE SA - UNIAO	429	184	167	17
CRAS CONJUNTO PAULO VI	1169	597	543	54
CRAS VILA MARIA	1293	590	542	48
GOIANIA	588	277	259	18
IPIRANGA	169	53	51	2
JARDIM VITORIA	203	81	75	6
MARIA GORETTI	612	266	245	21
NAZARE	839	387	354	33
PALMARES	192	83	77	6
RENASCENCA	97	23	23	0
RIBEIRO DE ABREU	878	436	403	33
SANTA CRUZ	341	136	128	8
SAO GABRIEL I	442	207	184	23
SAO GABRIEL II	710	311	300	11
SAO MARCOS	510	202	184	18
<b>Total</b>	<b>9547</b>	<b>4274</b>	<b>3923</b>	<b>351</b>

Fonte: MINISTÉRIO DA CIDADANIA - Cadastro Único (Set./2019) e Folha de Pagamento do PBF (Out./2019)

**TABELA 24: NÚMERO DE FAMÍLIAS CADASTRADAS NO CADÚNICO POR FAIXA DE RENDA E TERRITÓRIO DE PROTEÇÃO SOCIAL**

TERRITÓRIO DE PROTEÇÃO SOCIOASSISTENCIAL	Extrema pobreza: renda familiar per capita de 0 até R\$89,00		Pobreza: renda familiar per capita de R\$89 até R\$178,00		Renda familiar per capita de R\$ 178,01 até 1/2 salário mínimo		Renda familiar per capita acima de 1/2 salário mínimo		Total de Famílias Cadastradas no CadÚnico.	
	N.	%	N.	%	N.	%	N.	%	N.	%
CACHOEIRINHA	169	20,17	101	12,05	248	29,59	320	38,19	838	4,77
CIDADE NOVA	13	9,70	6	4,48	33	24,63	82	61,19	134	0,76
CONCORDIA I	152	21,38	70	9,85	202	28,41	287	40,37	711	4,04
CONCORDIA II	137	33,33	29	7,06	69	16,79	176	42,82	411	2,34
CONJUNTO CAPITAO EDUARDO	100	23,98	95	22,78	134	32,13	88	21,10	417	2,37
CRAS ARTHUR DE SA - UNIAO	160	16,49	149	15,36	292	30,10	369	38,04	970	5,52
CRAS CONJUNTO PAULO VI	560	30,04	319	17,11	563	30,20	422	22,64	1864	10,60
CRAS VILA MARIA	519	24,60	344	16,30	711	33,70	536	25,40	2110	12,00
GOIANIA	247	24,90	160	16,13	316	31,85	269	27,12	992	5,64
IPIRANGA	37	8,73	47	11,08	126	29,72	214	50,47	424	2,41
JARDIM VITORIA	54	18,75	57	19,79	107	37,15	70	24,31	288	1,64
MARIA GORETTI	234	20,89	170	15,18	365	32,59	351	31,34	1120	6,37
NAZARE	346	24,70	217	15,49	473	33,76	365	26,05	1401	7,97
PALMARES	82	21,69	50	13,23	113	29,89	133	35,19	378	2,15
RENASCENCA	40	11,76	21	6,18	106	31,18	173	50,88	340	1,93
RIBEIRO DE ABREU	385	27,64	233	16,73	428	30,73	347	24,91	1393	7,92
SANTA CRUZ	121	16,05	99	13,13	253	33,55	281	37,27	754	4,29
SAO GABRIEL I	168	19,53	127	14,77	274	31,86	291	33,84	860	4,89
SAO GABRIEL II	290	23,20	186	14,88	422	33,76	352	28,16	1250	7,11
SAO MARCOS	185	20,02	125	13,53	328	35,50	286	30,95	924	5,26
Total	3999	22,75	2605	14,82	5563	31,65	5412	30,79	17579	

**Fonte: MINISTÉRIO DA CIDADANIA - Cadastro Único (Set./2019) e Folha de Pagamento do PBF (Out./2019)**

**TABELA 25: DISTRIBUIÇÃO DAS FAMÍLIAS BENEFICIÁRIAS DO BOLSA FAMÍLIA CADASTRADAS NO CADÚNICO POR FAIXA DE RENDA ANTERIOR À CONCESSÃO DO BENEFÍCIO POR TERRITÓRIO DE PROTEÇÃO SOCIOASSISTENCIAL**

TERRITÓRIO DE PROTEÇÃO SOCIOASSISTENCIAL	Extrema pobreza: renda familiar per capita de 0 até R\$89,00		Pobreza: renda familiar per capita de R\$89 até R\$178,00		Renda familiar per capita de R\$ 178,01 até 1/2 salário mínimo		Renda familiar per capita acima de 1/2 salário mínimo		Total de Famílias Beneficiárias do PBF	
	N.	%	N.	%	N.	%	N.	%	N.	%
CACHOEIRINHA	107	56,61	69	36,51	13	6,88	0	0,00	189	3,75
CIDADE NOVA	9	75,00	3	25,00	0	0,00	0	0,00	12	0,24
CONCORDIA I	116	69,88	41	24,70	9	5,42	0	0,00	166	3,29
CONCORDIA II	112	84,85	18	13,64	2	1,52	0	0,00	132	2,62
CONJUNTO CAPITAO EDUARDO	79	51,63	66	43,14	8	5,23	0	0,00	153	3,04
CRAS ARTHUR DE SA - UNIAO	110	49,77	93	42,08	18	8,14	0	0,00	221	4,39
CRAS CONJUNTO PAULO VI	416	61,81	216	32,10	41	6,09	0	0,00	673	13,36
CRAS VILA MARIA	404	60,48	230	34,43	34	5,09	0	0,00	668	13,26
GOJANIA	191	59,87	102	31,97	26	8,15	0	0,00	319	6,33
IPIRANGA	29	47,54	27	44,26	5	8,20	0	0,00	61	1,21
JARDIM VITORIA	39	45,35	43	50,00	4	4,65	0	0,00	86	1,71
MARIA GORETTI	176	57,89	110	36,18	18	5,92	0	0,00	304	6,03
NAZARE	267	59,87	152	34,08	27	6,05	0	0,00	446	8,85
PALMARES	57	58,16	34	34,69	7	7,14	0	0,00	98	1,95
RENASCENCA	26	76,47	8	23,53	0	0,00	0	0,00	34	0,67
RIBEIRO DE ABREU	299	62,29	149	31,04	32	6,67	0	0,00	480	9,53
SANTA CRUZ	91	56,17	56	34,57	15	9,26	0	0,00	162	3,22
SAO GABRIEL I	140	57,85	86	35,54	16	6,61	0	0,00	242	4,80
SAO GABRIEL II	223	60,60	117	31,79	28	7,61	0	0,00	368	7,30
SAO MARCOS	128	57,14	84	37,50	12	5,36	0	0,00	224	4,45
<b>Total</b>	<b>3019</b>	<b>59,92</b>	<b>1704</b>	<b>33,82</b>	<b>315</b>	<b>6,25</b>	<b>0</b>	<b>0,00</b>	<b>5038</b>	

**Fonte: MINISTÉRIO DA CIDADANIA - Cadastro Único (Set./2019) e Folha de Pagamento do PBF (Out./2019)**

**TABELA 26: DISTRIBUIÇÃO DAS FAMÍLIAS BENEFICIÁRIAS DO BOLSA FAMÍLIA CADASTRADAS NO CADÚNICO POR FAIXA DE RENDA POSTERIOR À CONCESSÃO DO BENEFÍCIO POR TERRITÓRIO DE PROTEÇÃO SOCIOASSISTENCIAL**

TERRITÓRIO DE PROTEÇÃO SOCIOASSISTENCIAL	Extrema pobreza: renda familiar per capita de 0 até R\$89,00		Pobreza: renda familiar per capita de R\$89 até R\$178,00		Renda familiar per capita de R\$ 178,01 até 1/2 salário mínimo		Renda familiar per capita acima de 1/2 salário mínimo		Total de Famílias Beneficiárias do PBF	
	N.	%	N.	%	N.	%	N.	%	N.	%
CACHOEIRINHA	4	2,12	154	81,48	29	15,34	2	1,06	189	3,75
CIDADE NOVA	1	8,33	8	66,67	3	25,00	0	0,00	12	0,24
CONCORDIA I	3	1,81	134	80,72	29	17,47	0	0,00	166	3,29
CONCORDIA II	0	0,00	123	93,18	9	6,82	0	0,00	132	2,62
CONJUNTO CAPITAO EDUARDO	1	0,65	123	80,39	29	18,95	0	0,00	153	3,04
CRAS ARTHUR DE SA - UNIAO	7	3,17	167	75,57	43	19,46	4	1,81	221	4,39
CRAS CONJUNTO PAULO VI	20	2,97	547	81,28	104	15,45	2	0,30	673	13,36
CRAS VILA MARIA	13	1,95	548	82,04	106	15,87	1	0,15	668	13,26
GOIANIA	3	0,94	258	80,88	56	17,55	2	0,63	319	6,33
IPIRANGA	1	1,64	44	72,13	16	26,23	0	0,00	61	1,21
JARDIM VITORIA	2	2,33	72	83,72	11	12,79	1	1,16	86	1,71
MARIA GORETTI	3	0,99	257	84,54	43	14,14	1	0,33	304	6,03
NAZARE	7	1,57	368	82,51	70	15,70	1	0,22	446	8,85
PALMARES	2	2,04	77	78,57	19	19,39	0	0,00	98	1,95
RENASCENCA	1	2,94	31	91,18	2	5,88	0	0,00	34	0,67
RIBEIRO DE ABREU	7	1,46	410	85,42	60	12,50	3	0,63	480	9,53
SANTA CRUZ	4	2,47	128	79,01	27	16,67	3	1,85	162	3,22
SAO GABRIEL I	3	1,24	195	80,58	43	17,77	1	0,41	242	4,80
SAO GABRIEL II	4	1,09	309	83,97	53	14,40	2	0,54	368	7,30
SAO MARCOS	4	1,79	177	79,02	43	19,20	0	0,00	224	4,45
<b>Total</b>	<b>90</b>	<b>1,79</b>	<b>4130</b>	<b>81,98</b>	<b>795</b>	<b>15,78</b>	<b>23</b>	<b>0,46</b>	<b>5038</b>	

**Fonte: MINISTÉRIO DA CIDADANIA - Cadastro Único (Set./2019) e Folha de Pagamento do PBF (Out./2019)**



**TABELA 27: NÚMERO DE FAMÍLIAS CADASTRADAS NO CADÚNICO QUE POSSUEM MEMBROS BENEFICIÁRIOS DO BPC POR TERRITÓRIO DE PROTEÇÃO SOCIOASSISTENCIAL**

TERRITÓRIO DE PROTEÇÃO SOCIOASSISTENCIAL	Total de famílias cadastradas no Cadúnico no território	Número de famílias cadastradas no Cadúnico com Beneficiários do BPC	%
CACHOEIRINHA	838	223	26,61
CIDADE NOVA	134	37	27,61
CONCORDIA I	711	181	25,46
CONCORDIA II	411	80	19,46
CONJUNTO CAPITAO EDUARDO	417	72	17,27
CRAS ARTHUR DE SA - UNIAO	971	243	25,03
CRAS CONJUNTO PAULO VI	1864	278	14,91
CRAS VILA MARIA	2110	344	16,30
GOIANIA	992	207	20,87
IPIRANGA	424	119	28,07
JARDIM VITORIA	288	46	15,97
MARIA GORETTI	1120	254	22,68
NAZARE	1401	281	20,06
PALMARES	378	90	23,81
RENASCENCA	340	111	32,65
RIBEIRO DE ABREU	1393	288	20,67
SANTA CRUZ	754	216	28,65
SAO GABRIEL I	859	212	24,68
SAO GABRIEL II	1250	255	20,40
SAO MARCOS	924	204	22,08
<b>Total</b>	<b>17579</b>	<b>3741</b>	<b>21,28</b>

Fonte: **MINISTÉRIO DA CIDADANIA - Cadastro Único (Set./2019) e Cadastro de Beneficiários do BPC (Out./2019)**

**TABELA 28: NÚMERO DE FAMÍLIAS BENEFICIÁRIAS DO PROGRAMA BOLSA FAMÍLIA QUE POSSUEM MEMBROS BENEFICIÁRIOS DO BPC POR TERRITÓRIO DE PROTEÇÃO SOCIOASSISTENCIAL**

TERRITÓRIO DE PROTEÇÃO SOCIOASSISTENCIAL	Nº Total de famílias beneficiárias do PBF	Número de famílias beneficiárias do PBF que possuem membros beneficiários do BPC	%
CACHOEIRINHA	189	2	1,06
CIDADE NOVA	12	0	0,00
CONCORDIA I	166	1	0,60
CONCORDIA II	132	1	0,76
CONJUNTO CAPITAO EDUARDO	153	5	3,27
CRAS ARTHUR DE SA - UNIAO	222	3	1,35
CRAS CONJUNTO PAULO VI	673	10	1,49
CRAS VILA MARIA	668	13	1,95
GOIANIA	319	5	1,57
IPIRANGA	61	2	3,28
JARDIM VITORIA	86	0	0,00
MARIA GORETTI	304	7	2,30
NAZARE	446	10	2,24
PALMARES	98	3	3,06
RENASCENCA	34	1	2,94
RIBEIRO DE ABREU	480	12	2,50
SANTA CRUZ	162	7	4,32
SAO GABRIEL I	241	7	2,90
SAO GABRIEL II	368	4	1,09
SAO MARCOS	224	4	1,79
<b>Total</b>	<b>5038</b>	<b>97</b>	<b>1,93</b>

*Fonte: MINISTÉRIO DA CIDADANIA - Folha de Pagamento do PBF (Out./2019) e Cadastro de Beneficiários do BPC (Out./2019)*

**TABELA 29: NÚMERO DE INDIVÍDUOS BENEFICIÁRIOS DO BPC POR ESPÉCIE E POR TERRITÓRIO DE PROTEÇÃO SOCIOASSISTENCIAL<sup>12</sup>**

Território de Proteção Socioassistencial	Beneficiário BPC idoso		Beneficiário BPC pessoa com deficiência		TOTAL	%
	N.	%	N	%		
CACHOEIRINHA	83	35,17	153	64,83	236	6,02
CIDADE NOVA	6	15,38	33	84,62	39	0,99
CONCORDIA I	64	34,41	122	65,59	186	4,74
CONCORDIA II	24	28,92	59	71,08	83	2,12
CONJUNTO CAPITAO EDUARDO	39	51,32	37	48,68	76	1,94
CRAS ARTHUR DE SA - UNIAO	111	42,53	150	57,47	261	6,66
CRAS CONJUNTO PAULO VI	159	53,90	136	46,10	295	7,52
CRAS VILA MARIA	221	61,22	140	38,78	361	9,21
GOIANIA	117	54,42	98	45,58	215	5,48
IPIRANGA	48	38,40	77	61,60	125	3,19
JARDIM VITORIA	23	47,92	25	52,08	48	1,22
MARIA GORETTI	110	40,74	160	59,26	270	6,89
NAZARE	166	58,04	120	41,96	286	7,29
PALMARES	42	45,16	51	54,84	93	2,37
RENASCENCA	42	35,90	75	64,10	117	2,98
RIBEIRO DE ABREU	150	51,02	144	48,98	294	7,50
SANTA CRUZ	89	38,70	141	61,30	230	5,87
SAO GABRIEL I	92	41,26	131	58,74	223	5,69
SAO GABRIEL II	132	48,89	138	51,11	270	6,89
SAO MARCOS	96	45,07	117	54,93	213	5,43
TOTAL	1.814	46,26	2.107	53,74	3.921	100,00

**Fonte: MINISTÉRIO DA CIDADANIA - Cadastro Único (Set./2019) e Cadastro de Beneficiários do BPC (Out./2019)**

<sup>12</sup>Os dados utilizados representam o somatório dos benefícios BPC (ativos e suspensos) e dos benefícios de Renda Mensal Vitalícia (RMV). Estão excluídos apenas os benefícios BPC cessados.

**TABELA 30: DISTRIBUIÇÃO DE INDIVÍDUOS BENEFICIÁRIOS DO BPC POR SEXO E TERRITÓRIO DE PROTEÇÃO SOCIOASSISTENCIAL<sup>13</sup>**

Território de Proteção Socioassistencial	Masculino		Feminino		TOTAL
	N	%	N	%	
CACHOEIRINHA	98	41,5	138	58,5	236
CIDADE NOVA	7	17,9	32	82,1	39
CONCORDIA I	87	46,8	99	53,2	186
CONCORDIA II	33	39,8	50	60,2	83
CONJUNTO CAPITAO EDUARDO	34	44,7	42	55,3	76
CRAS ARTHUR DE SA - UNIAO	102	39,1	159	60,9	261
CRAS CONJUNTO PAULO VI	121	41,0	174	59,0	295
CRS VILA MARIA	164	45,4	197	54,6	361
GOIANIA	82	38,1	133	61,9	215
IPIRANGA	42	33,6	83	66,4	125
JARDIM VITORIA	23	47,9	25	52,1	48
MARIA GORETTI	108	40,0	162	60,0	270
NAZARE	122	42,7	164	57,3	286
PALMARES	36	38,7	57	61,3	93
RENASCENCA	29	24,8	88	75,2	117
RIBEIRO DE ABREU	110	37,4	184	62,6	294
SANTA CRUZ	91	39,6	139	60,4	230
SAO GABRIEL I	77	34,5	146	65,5	223
SAO GABRIEL II	102	37,8	168	62,2	270
SAO MARCOS	78	36,6	135	63,4	213
TOTAL	1.546	39	2.375	61	3.921

**Fonte: MINISTÉRIO DA CIDADANIA - Cadastro Único (Set./2019) e Cadastro de Beneficiários do BPC (Out./2019)**

<sup>13</sup>Os dados utilizados representam o somatório dos benefícios BPC (ativos e suspensos) e dos benefícios de Renda Mensal Vitalícia (RMV). Estão excluídos apenas os benefícios BPC cessados.

**TABELA 31: DISTRIBUIÇÃO DE INDIVÍDUOS BENEFICIÁRIOS DO BPC POR FAIXA ETÁRIA E TERRITÓRIO DE PROTEÇÃO SOCIOASSISTENCIAL<sup>14</sup>**

Território de Proteção Socioassistencial	0 a 6 anos		7 a 15 anos		16 a 18 anos		19 a 29 anos		30 a 59 anos		60 a 64 anos		65 a 69 anos		70 a 79 anos		80 anos ou mais		TOTAL	%
	N.	%	N.	%	N.	%	N.	%	N.	%	N.	%	N.	%	N.	%	N.	%		
CACHOEIRINHA	5	2,12	8	3,39	4	1,69	13	5,51	38	16,10	10	4,24	47	19,92	83	35,17	28	11,86	236	6,02
CIDADE NOVA	0	0,00	0	0,00	0	0,00	0	0,00	2	5,13	2	5,13	8	20,51	17	43,59	10	25,64	39	0,99
CONCORDIA I	5	2,69	5	2,69	1	0,54	6	3,23	35	18,82	5	2,69	37	19,89	74	39,78	18	9,68	186	4,74
CONCORDIA II	2	2,41	2	2,41	2	2,41	5	6,02	9	10,84	3	3,61	19	22,89	25	30,12	16	19,28	83	2,12
CONJUNTO CAPITAO EDUARDO	7	9,21	4	5,26	1	1,32	7	9,21	16	21,05	0	0,00	13	17,11	21	27,63	7	9,21	76	1,94
CRAS ARTHUR DE SA - UNIAO	1	0,38	9	3,45	4	1,53	15	5,75	57	21,84	9	3,45	49	18,77	85	32,57	32	12,26	261	6,66
CRAS CONJUNTO PAULO VI	12	4,07	22	7,46	10	3,39	31	10,51	67	22,71	7	2,37	56	18,98	65	22,03	25	8,47	295	7,52
CRAS VILA MARIA	12	3,32	37	10,25	14	3,88	36	9,97	89	24,65	17	4,71	50	13,85	80	22,16	26	7,20	361	9,21
GOIANIA	6	2,79	15	6,98	12	5,58	19	8,84	45	20,93	9	4,19	37	17,21	52	24,19	20	9,30	215	5,48
IPIRANGA	2	1,60	7	5,60	3	2,40	9	7,20	11	8,80	1	0,80	25	20,00	43	34,40	24	19,20	125	3,19
JARDIM VITORIA	1	2,08	3	6,25	1	2,08	8	16,67	9	18,75	1	2,08	9	18,75	14	29,17	2	4,17	48	1,22
MARIA GORETTI	4	1,48	19	7,04	5	1,85	13	4,81	51	18,89	11	4,07	49	18,15	88	32,59	30	11,11	270	6,89
NAZARE	13	4,55	26	9,09	7	2,45	22	7,69	73	25,52	13	4,55	46	16,08	60	20,98	26	9,09	286	7,29
PALMARES	2	2,15	9	9,68	2	2,15	5	5,38	19	20,43	2	2,15	8	8,60	26	27,96	20	21,51	93	2,37
RENASCENCA	1	0,85	4	3,42	1	0,85	5	4,27	19	16,24	5	4,27	25	21,37	35	29,91	22	18,80	117	2,98
RIBEIRO DE ABREU	12	4,08	24	8,16	11	3,74	25	8,50	57	19,39	12	4,08	49	16,67	75	25,51	29	9,86	294	7,50
SANTA CRUZ	0	0,00	13	5,65	3	1,30	12	5,22	34	14,78	12	5,22	68	29,57	62	26,96	26	11,30	230	5,87
SAO GABRIEL I	7	3,14	10	4,48	5	2,24	13	5,83	38	17,04	10	4,48	43	19,28	68	30,49	29	13,00	223	5,69
SAO GABRIEL II	6	2,22	22	8,15	4	1,48	22	8,15	59	21,85	9	3,33	37	13,70	83	30,74	28	10,37	270	6,89
SAO MARCOS	3	1,41	16	7,51	7	3,29	17	7,98	37	17,37	8	3,76	34	15,96	63	29,58	28	13,15	213	5,43
TOTAL	101	2,58	255	6,50	97	2,47	283	7,22	765	19,51	146	3,72	709	18,08	1.119	28,54	446	11,37	3.921	100,00

Fonte: **MINISTÉRIO DA CIDADANIA - Cadastro Único (Set./2019) e Cadastro de Beneficiários do BPC (Out./2019)**

<sup>14</sup>: Os dados utilizados representam o somatório dos benefícios BPC (ativos e suspensos) e dos benefícios de Renda Mensal Vitalícia (RMV). Estão excluídos apenas os benefícios BPC cessados.

**TABELA 32: DISTRIBUIÇÃO DE INDIVÍDUOS BENEFICIÁRIOS DO BPC POR FAIXA DE RENDA FAMILIAR PER CAPITA E TERRITÓRIO DE PROTEÇÃO SOCIOASSISTENCIAL<sup>15</sup>**

Território de Proteção Socioassistencial	Extrema pobreza: renda familiar per capita de 0 até R\$89,00		Pobreza: renda familiar per capita de R\$89 até R\$156,00		Renda familiar per capita de R\$ 178,01 até 1/2 salário mínimo		Renda familiar per capita acima de 1/2 salário mínimo		Total	
	N.	%	N.	%	N.	%	N.	%	N.	%
CACHOEIRINHA	3	1,27	3	1,27	55	23,31	175	74,15	236	6,02
CIDADE NOVA	0	0,00	1	2,56	4	10,26	34	87,18	39	0,99
CONCORDIA I	0	0,00	4	2,15	32	17,20	150	80,65	186	4,74
CONCORDIA II	2	2,41	0	0,00	9	10,84	72	86,75	83	2,12
CONJUNTO CAPITAO EDUARDO	1	1,32	4	5,26	25	32,89	46	60,53	76	1,94
CRAS ARTHUR DE SA - UNIAO	6	2,30	2	0,77	60	22,99	193	73,95	261	6,66
CRAS CONJUNTO PAULO VI	2	0,68	5	1,69	123	41,69	165	55,93	295	7,52
CRAS VILA MARIA	6	1,66	6	1,66	155	42,94	194	53,74	361	9,21
GOIANIA	2	0,93	1	0,47	79	36,74	133	61,86	215	5,48
IPIRANGA	2	1,60	0	0,00	21	16,80	102	81,60	125	3,19
JARDIM VITORIA	0	0,00	1	2,08	15	31,25	32	66,67	48	1,22
MARIA GORETTI	3	1,11	8	2,96	73	27,04	186	68,89	270	6,89
NAZARE	2	0,70	5	1,75	108	37,76	171	59,79	286	7,29
PALMARES	1	1,08	1	1,08	29	31,18	62	66,67	93	2,37
RENASCENCA	2	1,71	1	0,85	22	18,80	92	78,63	117	2,98
RIBEIRO DE ABREU	7	2,38	8	2,72	101	34,35	178	60,54	294	7,50
SANTA CRUZ	3	1,30	6	2,61	64	27,83	157	68,26	230	5,87
SAO GABRIEL I	2	0,90	7	3,14	65	29,15	149	66,82	223	5,69
SAO GABRIEL II	3	1,11	0	0,00	93	34,44	174	64,44	270	6,89
SAO MARCOS	3	1,41	5	2,35	68	31,92	137	64,32	213	5,43
Total	50	1,28	68	1,73	1.201	30,63	2.602	66,36	3.921	100,00

Fonte: MINISTÉRIO DA CIDADANIA - Cadastro Único (Set./2019) e Cadastro de Beneficiários do BPC (Out./2019)

<sup>15</sup>Os dados utilizados representam o somatório dos benefícios BPC (ativos e suspensos) e dos benefícios de Renda Mensal Vitalícia (RMV). Estão excluídos apenas os benefícios BPC cessados.

**TABELA 33: DISTRIBUIÇÃO DE INDIVÍDUOS BENEFICIÁRIOS DO BPC POR COR OU RAÇA E TERRITÓRIO DE PROTEÇÃO SOCIOASSISTENCIAL<sup>16</sup>**

Território de Proteção Socioassistencial	Branca		Preta		Amarela		Parda		Indígena		Não declarada		TOTAL
	N	%	N	%	N	%	N	%	N	%	N	%	
CACHOEIRINHA	86	36,4	20	8,5	1	0,4	129	54,7	0	0,0	0	0,0	236
CIDADE NOVA	18	46,2	3	7,7	0	0,0	18	46,2	0	0,0	0	0,0	39
CONCORDIA I	60	32,3	31	16,7	0	0,0	95	51,1	0	0,0	0	0,0	186
CONCORDIA II	34	41,0	8	9,6	0	0,0	41	49,4	0	0,0	0	0,0	83
CONJUNTO CAPITAO EDUARDO	16	21,1	19	25,0	1	1,3	40	52,6	0	0,0	0	0,0	76
CRAS ARTHUR DE SA - UNIAO	79	30,3	30	11,5	2	0,8	150	57,5	0	0,0	0	0,0	261
CRAS CONJUNTO PAULO VI	59	20,0	52	17,6	4	1,4	180	61,0	0	0,0	0	0,0	295
CRS VILA MARIA	80	22,2	55	15,2	1	0,3	224	62,0	0	0,0	1	0,3	361
GOIANIA	51	23,7	25	11,6	3	1,4	135	62,8	1	0,5	0	0,0	215
IPIRANGA	52	41,6	9	7,2	1	0,8	63	50,4	0	0,0	0	0,0	125
JARDIM VITORIA	12	25,0	5	10,4	0	0,0	31	64,6	0	0,0	0	0,0	48
MARIA GORETTI	83	30,7	47	17,4	2	0,7	138	51,1	0	0,0	0	0,0	270
NAZARE	74	25,9	38	13,3	2	0,7	172	60,1	0	0,0	0	0,0	286
PALMARES	36	38,7	10	10,8	1	1,1	45	48,4	1	1,1	0	0,0	93
RENASCENCA	65	55,6	5	4,3	1	0,9	46	39,3	0	0,0	0	0,0	117
RIBEIRO DE ABREU	68	23,1	39	13,3	1	0,3	186	63,3	0	0,0	0	0,0	294
SANTA CRUZ	67	29,1	39	17,0	0	0,0	124	53,9	0	0,0	0	0,0	230
SAO GABRIEL I	67	30,0	29	13,0	0	0,0	126	56,5	1	0,4	0	0,0	223
SAO GABRIEL II	70	25,9	37	13,7	2	0,7	160	59,3	1	0,4	0	0,0	270
SAO MARCOS	74	34,7	24	11,3	3	1,4	111	52,1	0	0,0	1	0,5	213
<b>TOTAL</b>	<b>1.151</b>	<b>29,35</b>	<b>525</b>	<b>13,39</b>	<b>25</b>	<b>0,64</b>	<b>2.214</b>	<b>56,47</b>	<b>4</b>	<b>0,10</b>	<b>2</b>	<b>0,05</b>	<b>3.921</b>

Fonte: MINISTÉRIO DA CIDADANIA - Cadastro Único (Set./2019) e Cadastro de Beneficiários do BPC (Out./2019)

<sup>16</sup>Os dados utilizados representam o somatório dos benefícios BPC (ativos e suspensos) e dos benefícios de Renda Mensal Vitalícia (RMV). Estão excluídos apenas os benefícios BPC cessados.