



SECRETARIA DE ASSISTÊNCIA SOCIAL, SEGURANÇA ALIMENTAR E CIDADANIA
SUBSECRETARIA DE ASSISTÊNCIA SOCIAL
DIRETORIA DE GESTÃO DO SUAS
GERÊNCIA DE VIGILÂNCIA SOCIOASSISTENCIAL

**DIAGNÓSTICO GEORREFERENCIADO DO SISTEMA ÚNICO DE
ASSISTÊNCIA SOCIAL DA
REGIONAL PAMPULHA**
(Primeira parte)

Caracterização da população do município no território da regional

Belo Horizonte, abril de 2020.

Ficha Técnica

Prefeito de Belo Horizonte | Alexandre Kalil

Secretária Municipal de Assistência Social, Segurança Alimentar e Cidadania | Maíra da Cunha
Pinto Colares

Subsecretário de Assistência Social | José Ferreira da Crus

Subsecretaria de Assistência Social

Diretora de Gestão do SUAS | Isabela de Vasconcelos Teixeira

Gerente de Vigilância Socioassistencial | Kátia Rochael Rodrigues

Coordenadora de Informação | Aline Michelle Ellen Oliveira

Coordenador de Monitoramento e Avaliação | Alisson Pires Cirilo da Silva

Coordenador de Estudos Territoriais e Geoprocessamento | Jackson Jessé Nonato Pires

Luciana Aparecida Teixeira

Analista de Políticas Públicas

Roberto Vitoi Drumond

Analista de Políticas Públicas

Vanessa Cambraia Esteves

Analista de Políticas Públicas

Verônica de Araújo Nunes

Analista de Políticas Públicas

Daiane Tavares Medeiros

Agente Executiva Governamental

Meyre Marques Evangelista

Agente Executiva Governamental

Raffaello Magni

Agente Executivo Governamental

Deborah Faria Alves Costa

Estagiária de Psicologia

Gabriel Eduardo de Sales

Estagiário de Ciências Sociais

Ludmila Beatriz Martins de Freitas

Estagiária de Ciências Sociais

Rafaela Cristina Aparecida Ventura de Souza

Estagiária de Gestão Pública

Rhariane Ferreira

Estagiária de Geografia

LISTA DE SIGLAS

BPC	Benefício de Prestação Continuada
CadÚnico	Cadastro Único para Programas Sociais do Governo Federal
PBF	Programa Bolsa Família
CECAD	Consulta Seleção e Extração de Informações do CADÚNICO
COMVISO	Comissão de Vigilância Socioassistencial
CRAS	Centro de Referência de Assistência Social
DP	Desvio Padrão
IBGE	Instituto Brasileiro de Geografia e Estatística
IVS	Índice de Vulnerabilidade da Saúde
MDS	Ministério do Desenvolvimento Social
PPAG	Plano Plurianual de Ação Governamental (PPAG)
RMA	Registro Mensal de Atendimentos
SC	Setor Censitário
SIGPS	Sistema de Informação e Gestão das Políticas Sociais
SMSA	Secretaria Municipal de Saúde
SUAS	Sistema Único de Assistência Social

LISTA DE TABELAS

TABELA 1: Regionais Administrativas por Territórios de Proteção Socioassistencial	10
TABELA 2: DISTRIBUIÇÃO DA POPULAÇÃO DO CENSO IBGE 2010 POR REGIONAL	13
TABELA 3: NÚMERO DE DOMICÍLIOS E POPULAÇÃO TOTAL POR TERRITÓRIO DE PROTEÇÃO SOCIOASSISTENCIAL	14
TABELA 4: RENDIMENTO NOMINAL MENSAL DOMICILIAR PER CAPITA POR TERRITÓRIO DE PROTEÇÃO SOCIOASSISTENCIAL	15
TABELA 5: DISTRIBUIÇÃO DE INDIVÍDUOS POR RAÇA/COR E POR TERRITÓRIO DE PROTEÇÃO SOCIOASSISTENCIAL	16
TABELA 6: DISTRIBUIÇÃO DE INDIVÍDUOS POR SEXO E POR TERRITÓRIO DE PROTEÇÃO SOCIOASSISTENCIAL	17
TABELA 7: DISTRIBUIÇÃO DE INDIVÍDUOS POR SEXO, RAÇA/COR E POR TERRITÓRIO DE PROTEÇÃO SOCIOASSISTENCIAL	18
TABELA 8: DISTRIBUIÇÃO DA POPULAÇÃO MASCULINA POR FAIXA ETÁRIA E POR TERRITÓRIO DE PROTEÇÃO SOCIOASSISTENCIAL	19
TABELA 9: DISTRIBUIÇÃO DA POPULAÇÃO FEMININA POR FAIXA ETÁRIA E POR TERRITÓRIO DE PROTEÇÃO SOCIOASSISTENCIAL	20
TABELA 10: SETORES CENSITÁRIOS POR NÍVEL DE RISCO DE VULNERABILIDADE DA SAÚDE E POR TERRITÓRIO DE PROTEÇÃO SOCIOASSISTENCIAL.....	22
Tabela 11: FAMÍLIAS CADASTRADAS NO CADÚNICO E BENEFICIÁRIAS DO PBF POR REGIONAL	25
TABELA 12: FAMÍLIAS CADASTRADAS NO CADÚNICO E FAMÍLIAS BENEFICIÁRIAS DO PROGRAMA BOLSA FAMÍLIA POR TERRITÓRIO DE PROTEÇÃO SOCIOASSISTENCIAL	26
TABELA 13: DISTRIBUIÇÃO DE INDIVÍDUOS CADASTRADOS NO CADÚNICO POR SEXO E TERRITÓRIO DE PROTEÇÃO SOCIOASSISTENCIAL.....	27
TABELA 14: DISTRIBUIÇÃO DE INDIVÍDUOS CADASTRADOS NO CADÚNICO POR FAIXA ETÁRIA E TERRITÓRIO DE PROTEÇÃO SOCIOASSISTENCIAL.....	28
TABELA 15: DISTRIBUIÇÃO DE INDIVÍDUOS IDOSOS CADASTRADOS NO CADÚNICO POR FAIXA ETÁRIA E TERRITÓRIO DE PROTEÇÃO SOCIOASSISTENCIAL	29
TABELA 16: DISTRIBUIÇÃO DE INDIVÍDUOS CADASTRADOS NO CADÚNICO POR RAÇA-COR E TERRITÓRIO DE PROTEÇÃO SOCIOASSISTENCIAL.....	30
TABELA 17: DISTRIBUIÇÃO DE INDIVÍDUOS CADASTRADOS NO CADÚNICO POR GRAU DE INSTRUÇÃO E TERRITÓRIO DE PROTEÇÃO SOCIOASSISTENCIAL.....	31
TABELA 18: FAMÍLIAS CADASTRADAS NO CADÚNICO EM QUE O RESPONSÁVEL FAMILIAR É DO SEXO FEMININO POR TERRITÓRIO DE PROTEÇÃO SOCIOASSISTENCIAL.....	32
TABELA 19: FAMÍLIAS MONOPARENTAIS COM RESPONSÁVEL FAMILIAR DO SEXO FEMININO POR TERRITÓRIO DE PROTEÇÃO SOCIOASSISTENCIAL.....	33
TABELA 20: FAMÍLIA UNIPessoal constituída por pessoa idosa, pessoa com deficiência ou pessoa idosa com deficiência cadastradas no cadúnico por território de proteção socioassistencial.....	34
TABELA 21: DISTRIBUIÇÃO DAS FAMÍLIAS COM MEMBROS EM SITUAÇÃO DE VIDA NAS RUAS CADASTRADAS NO CADÚNICO POR TERRITÓRIO DE PROTEÇÃO SOCIOASSISTENCIAL	35
TABELA 22: DISTRIBUIÇÃO DE FAMÍLIAS UNIPessoais constituídas por pessoas com deficiência, por pessoas idosas ou pessoas idosas com deficiência em situação de rua cadastradas no cadúnico por território de proteção socioassistencial	36
TABELA 23: NÚMERO DE FAMÍLIAS CADASTRADAS NO CADÚNICO QUE POSSUEM CRIANÇAS E ADOLESCENTES EM SUA COMPOSIÇÃO BENEFICIÁRIAS DO	37
TABELA 24: NÚMERO DE FAMÍLIAS CADASTRADAS NO CADÚNICO POR FAIXA DE RENDA E TERRITÓRIO DE PROTEÇÃO SOCIAL.....	38

TABELA 25: DISTRIBUIÇÃO DAS FAMÍLIAS BENEFICIARIAS DO BOLSA FAMÍLIA CADASTRADAS NO CADÚNICO POR FAIXA DE RENDA ANTERIOR À CONCESSÃO DO BENEFÍCIO POR TERRITÓRIO DE PROTEÇÃO SOCIOASSISTENCIAL	39
TABELA 26: DISTRIBUIÇÃO DAS FAMÍLIAS BENEFICIARIAS DO BOLSA FAMÍLIA CADASTRADAS NO CADÚNICO POR FAIXA DE RENDA POSTERIOR À CONCESSÃO DO BENEFÍCIO POR TERRITÓRIO DE PROTEÇÃO SOCIOASSISTENCIAL.....	40
TABELA 27: NÚMERO DE FAMÍLIAS CADASTRADAS NO CADÚNICO QUE POSSUEM MEMBROS BENEFICIÁRIOS DO BPC POR TERRITÓRIO DE PROTEÇÃO SOCIOASSISTENCIAL	41
TABELA 28: NÚMERO DE FAMÍLIAS BENEFICIÁRIAS DO PROGRAMA BOLSA FAMÍLIA QUE POSSUEM MEMBROS BENEFICIÁRIOS DO BPC POR TERRITÓRIO DE PROTEÇÃO SOCIOASSISTENCIAL	42
TABELA 29: NÚMERO DE INDIVÍDUOS BENEFICIÁRIOS DO BPC POR ESPÉCIE E POR TERRITÓRIO DE PROTEÇÃO SOCIOASSISTENCIAL	43
TABELA 30: DISTRIBUIÇÃO DE INDIVÍDUOS BENEFICIÁRIOS DO BPC POR SEXO E TERRITÓRIO DE PROTEÇÃO SOCIOASSISTENCIAL	44
TABELA 31: DISTRIBUIÇÃO DE INDIVÍDUOS BENEFICIÁRIOS DO BPC POR FAIXA ETÁRIA E TERRITÓRIO DE PROTEÇÃO SOCIOASSISTENCIAL.....	45
TABELA 32: DISTRIBUIÇÃO DE INDIVÍDUOS BENEFICIÁRIOS DO BPC POR FAIXA DE RENDA FAMILIAR PER CAPITA E TERRITÓRIO DE PROTEÇÃO SOCIOASSISTENCIAL	46
TABELA 33: DISTRIBUIÇÃO DE INDIVÍDUOS BENEFICIÁRIOS DO BPC POR COR OU RAÇA E TERRITÓRIO DE PROTEÇÃO SOCIOASSISTENCIAL.....	47

SUMÁRIO

INTRODUÇÃO	7
Capítulo 1: OBJETIVOS E METODOLOGIA DO DIAGNÓSTICO GEORREFERENCIADO.....	8
1.1. Objetivo Geral	8
1.2. Objetivos Específicos.....	8
1.3. Metodologia	8
Capítulo 2: CARACTERIZAÇÃO DA POPULAÇÃO	9
2.1. Territórios de Proteção Socioassistencial	9
2.2. Dados sociodemográficos do Censo IBGE 2010	13
2.3 Caracterização da população de acordo com o IVS-SMSA.....	21
2.4 Caracterização dos indivíduos e das famílias cadastradas no CadÚnico, beneficiárias do PBF e do BPC.....	23

INTRODUÇÃO

O Diagnóstico Georreferenciado do Sistema Único de Assistência Social da Regional Pampulha, em conjunto com os diagnósticos das demais regionais, compõe um dos objetivos e entregas prioritárias da Gerência de Vigilância Socioassistencial (GVISO) integrante da Diretoria de Gestão do SUAS (DGAS), estabelecidos pelo Planejamento da Subsecretária de Assistência Social (SUASS) de 2019. A produção de nove diagnósticos regionais subsidiará o planejamento territorial das unidades e serviços socioassistenciais em 2020.

Estruturado em quatro capítulos, este diagnóstico é composto por: Capítulo 1, que apresenta os seus objetivos geral e específicos e a metodologia de trabalho; Capítulo 2, que aborda a caracterização da população do município, organizada a partir dos territórios de abrangência do SUAS-BH, utilizando bases de dados do Censo 2010 do Instituto Brasileiro de Geografia e Estatística – (IBGE), do Cadastro Único dos Programas Sociais (CadÚnico) e do Cadastro do Benefício de Prestação Continuada (BPC) sendo que, para o CadÚnico, tomou-se como referência a base do mês de setembro de 2019, para o BPC e para o Programa Bolsa Família (PBF) a base do mês de outubro de 2019; e o Capítulo 3, que traz informações sobre as ofertas dos serviços e benefícios socioassistenciais do SUAS-BH, utilizando a base de dados do Sistema de Informação e Gestão das Políticas Sociais (SIGPS) e indicadores consolidados no Sistema de Registro Mensal de Atendimentos – (RMA), referentes ao período de janeiro a dezembro de 2019.

A primeira parte da entrega do diagnóstico da Regional Pampulha, materializada neste documento, compreende a caracterização da população do município no território da regional. A segunda parte, a ser apresentada posteriormente, trará as informações sobre as ofertas dos serviços e benefícios socioassistenciais do SUAS-BH.

Entende-se que a consolidação dos dados sobre o público e sobre as ofertas do SUAS-BH, provenientes de várias fontes dos sistemas de informação disponíveis - federal e municipal - e apresentados de forma desagregada e georreferenciada em níveis regional e intrarregional, pode favorecer o acesso aos indicadores imprescindíveis para localizar, retratar e qualificar a população do município, os públicos prioritários para alcance pelo SUAS, os fatores de vulnerabilidade e riscos social e pessoal e capacidade protetiva presentes nos territórios, bem como a análise sistemática do desempenho dos serviços, programas, projetos e benefícios ofertados no SUAS- BH.

Com esta perspectiva, as informações geradas neste diagnóstico também subsidiarão a elaboração processual do Sistema de Monitoramento & Avaliação do SUAS-BH, de forma articulada ao trabalho das Comissões de Vigilância Socioassistencial (COMVISOs), instituídas pela PORTARIA SMASAC Nº 201/2019, no âmbito da execução do Plano de Ação de Reestruturação da Vigilância Socioassistencial do SUAS-BH.

Capítulo 1: OBJETIVOS E METODOLOGIA DO DIAGNÓSTICO GEORREFERENCIADO

1.1. Objetivo Geral

Consolidar dados populacionais territorializados concernentes às vulnerabilidades, riscos sociais e indícios de violações de direitos e às ofertas das unidades e dos serviços, programas, projetos e benefícios socioassistenciais presentes na Regional para subsidiar o planejamento territorial das unidades, serviços, programas, projetos e benefícios socioassistenciais do SUAS-BH, bem como para subsidiar o processo de implantação gradual do Sistema de M&A do SUAS-BH em 2020.

1.2. Objetivos Específicos

1 - Gerar informações consolidadas, estruturadas e georreferenciadas sobre as situações de desproteção social e sobre as capacidades protetivas, em escala territorial regional e intraregional (territórios de proteção socioassistencial);

2 - Subsidiar o planejamento territorial, visando ao aprimoramento da organização da oferta das unidades, serviços, programas, projetos e benefícios socioassistenciais na regional em 2020;

3 - Subsidiar a atuação das COMVISOs contribuindo para a circularidade de dados, informações e conhecimentos sobre o território regional;

4- Contribuir para a implantação do monitoramento analítico territorializado do Registro Mensal de Atendimentos (RMA) do CRAS, CREAS e Centro Pop, com a participação das COMVISOs;

5 - Contribuir para a integralidade entre os níveis de proteção social básica e especial, bem como para a integralidade com as demais ações intersetoriais na regional;

6- Contribuir para o fomento da qualificação do registro e da produção de informações por meio do SIGPS, sensibilizando a gestão e o trabalhador quanto a importância do uso do sistema e suas possibilidades para a vigilância socioassistencial.

1.3. Metodologia

Este diagnóstico foi produzido por meio da extração, tratamento, cruzamento, georreferenciamento e consolidação de dados populacionais e de dados referentes às ofertas dos serviços, programas, projetos e benefícios socioassistenciais, em escala territorial regional e intraregional– os territórios de proteção socioassistencial.

Foram realizadas análises estatísticas descritivas simples, com apresentação dos dados em tabelas. Ao início da apresentação de cada dado foi realizada uma breve descrição das características da base de dados utilizada.

A tabela abaixo traz uma síntese das bases de dados utilizadas e das variáveis analisadas:

Base de dados	Fonte	Período de referência	Variáveis analisadas
Censo 2010	IBGE	2010	Nº de domicílios e população total por regional e por território de proteção socioassistencial
			Sexo
			Raça/cor
			Renda mensal per capita
			Faixa etária
IVS	PBH	Censo 2010	Nº de domicílios por setor censitário e por território de proteção socioassistencial
Cadastro Único	Ministério da Cidadania	Set/2019	Indivíduo: sexo, faixa etária, raça-cor e grau de instrução
			Família: - número de famílias cadastradas no CadÚnico e beneficiárias PBF por regional e por território de proteção socioassistencial; - características do tipo de família: famílias chefiadas por mulheres; famílias monoparentais chefiadas por mulheres; famílias unipessoal com pessoas idosas ou pessoa com deficiência; presença de pessoa com deficiência, idosos, crianças/adolescentes, população de rua; faixa de renda familiar per capita (linhas de extrema pobreza e pobreza); beneficiários do PBF; beneficiários do BPC;
BPC	Ministério da Cidadania	Out/2019	Indivíduo: sexo, faixa etária, raça-cor; faixa de renda.

Capítulo 2: CARACTERIZAÇÃO DA POPULAÇÃO

Este capítulo está organizado da seguinte forma:

2.1 Apresentação dos territórios de proteção socioassistencial da regional;

2.2 Dados sociodemográficos do Censo IBGE 2010;

2.3 Dados do Índice de Vulnerabilidade de Saúde – IVS;

2.4 Dados do Cadastro Único, beneficiários do Programa Bolsa Família e do Benefício de Prestação Continuada – BPC.

2.1. Territórios de Proteção Socioassistencial¹

¹ Para saber mais sobre os territórios de proteção socioassistencial ver Nota Técnica da GVISO elaborada especificamente sobre esse tema.

Os territórios de proteção socioassistencial compreendem a proposição de uma nova lógica de territorialização que está em desenvolvimento no âmbito do SUAS/BH. A partir do levantamento de setores censitários com características socioeconômicas similares e de agrupamento de população de acordo com os parâmetros de cobertura territorial da unidade de proteção social básica do SUAS – os Centros de Referência de Assistência Social (CRAS) -, o território municipal foi dividido em 154 territórios intraurbanos com distribuição por regional.

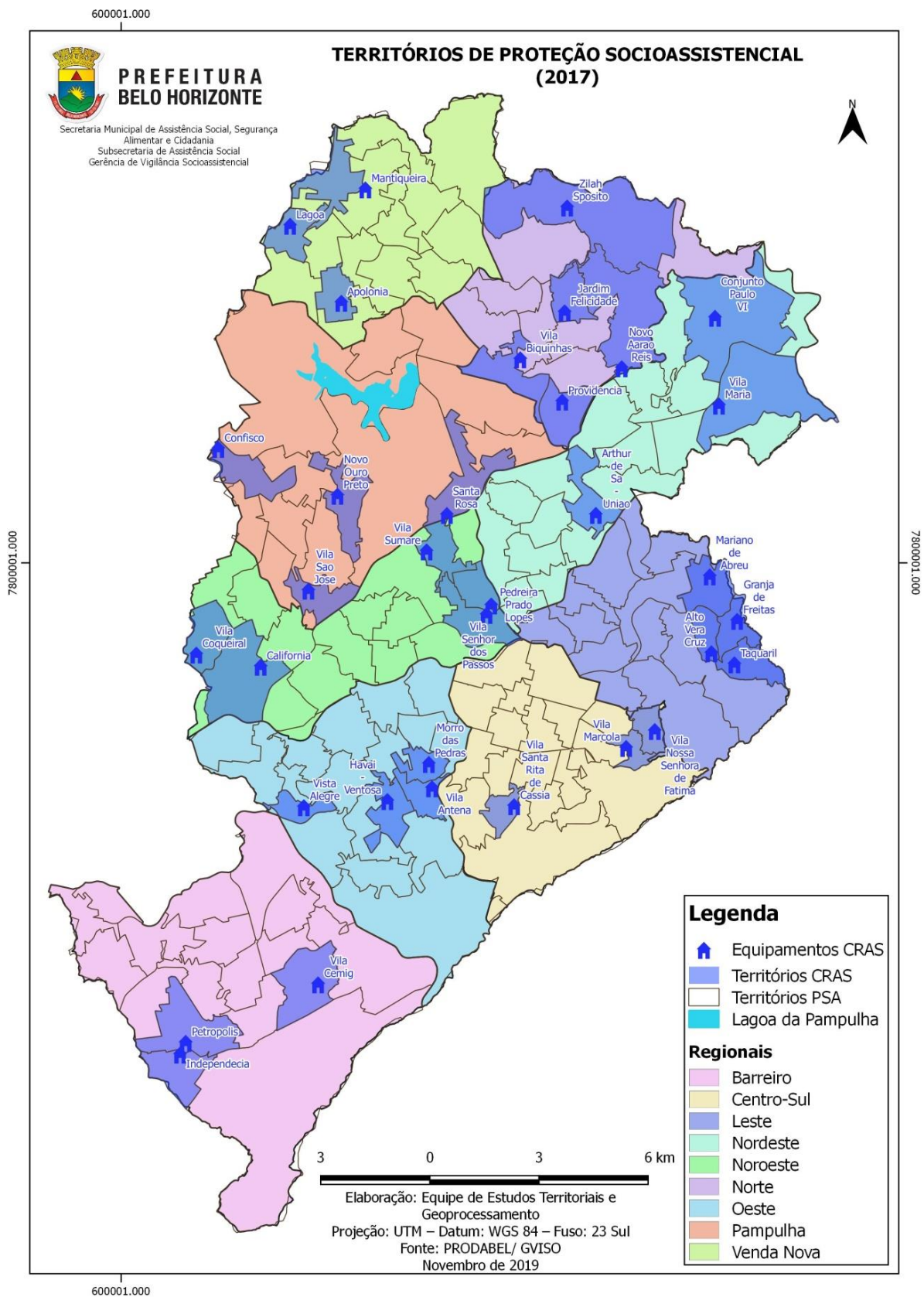
Com a nova lógica de territorialização pretende-se induzir ao aprofundamento da territorialização no SUAS de Belo Horizonte, considerando que os territórios apresentados são campos de atuação tanto do nível de proteção social básica quanto do nível de proteção social especial de média e alta complexidade.

A distribuição dos territórios proteção socioassistencial, por regional, no município é apresentada na tabela e mapa a seguir.

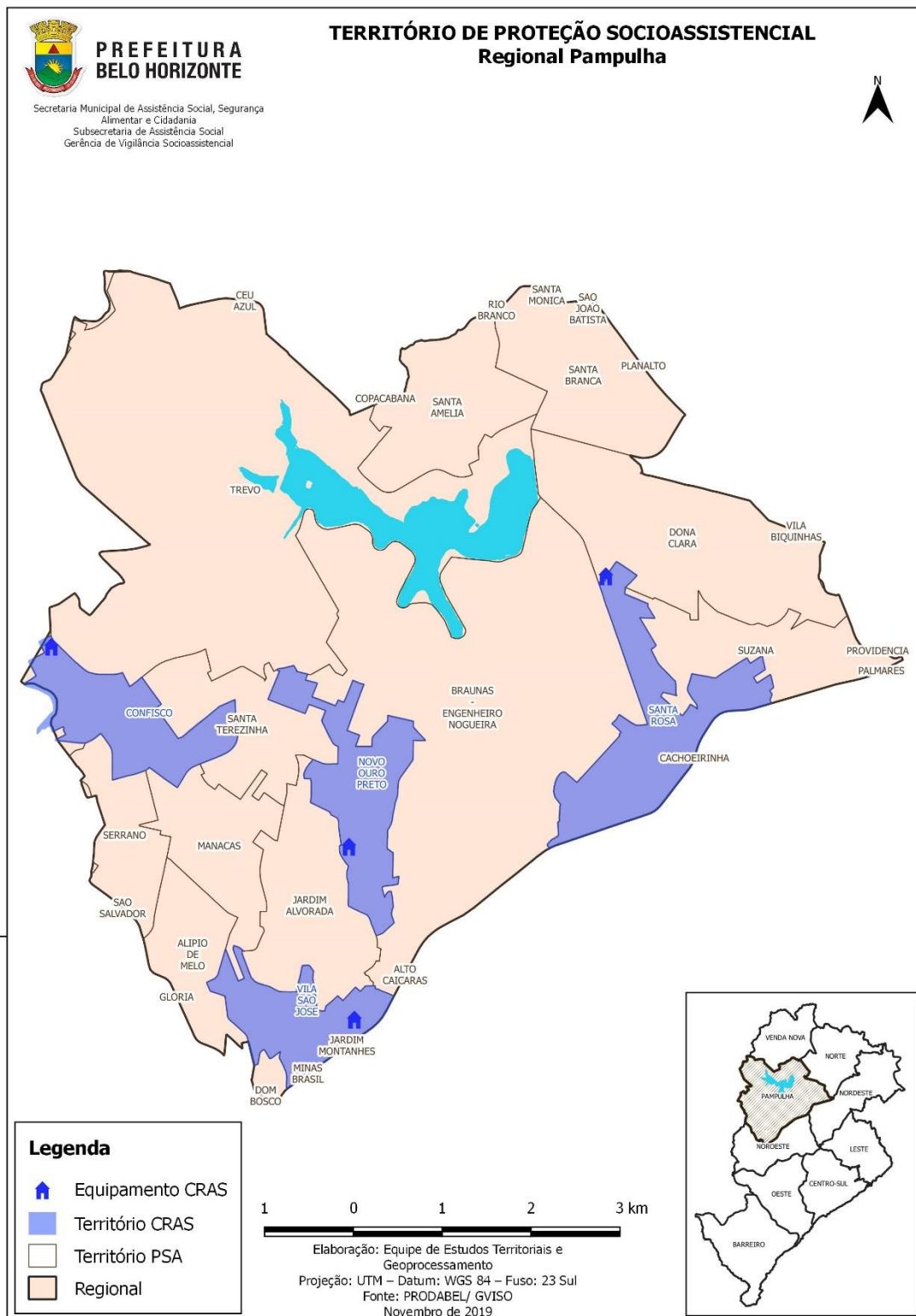
TABELA 1: REGIONAIS ADMINISTRATIVAS POR TERRITÓRIOS DE PROTEÇÃO SOCIOASSISTENCIAL

Regionais administrativas	Territórios de Proteção Socioassistencial	CRAS existentes
Barreiro	17	3
Centro-Sul	21	3
Leste	16	4
Nordeste	19	3
Noroeste	18	5
Norte	12	5
Oeste	20	4
Pampulha	15	4
Venda Nova	16	3
Total	154	34

Mapa do Município por Território de Proteção Socioassistencial



Mapa da Regional Pampulha por Território de Proteção Socioassistencial



2.2. Dados sociodemográficos do Censo IBGE 2010²

Os dados demográficos extraídos do Censo IBGE 2010, apesar do tempo transcorrido, foram incluídos por se tratarem de informações básicas de subsídio ao planejamento de políticas públicas de caracterização demográfica da população. Considera-se que as informações demográficas contribuem para a caracterização da população de uma sociedade.

Visando melhor conhecer e analisar o perfil da população da Regional Pampulha, serão apresentadas abaixo as seguintes informações: domicílios particulares permanentes, sexo, cor ou raça, faixa etária, rendimento familiar.

TABELA 2: DISTRIBUIÇÃO DA POPULAÇÃO DO CENSO IBGE 2010 POR REGIONAL

Regional Administrativa	Nº Domicílios particulares permanentes	% Domicílios particulares permanentes	População TOTAL por Regional	% população por Regional
Barreiro	84733	11,2	279742	11,8
Centro-Sul	101737	13,4	281897	11,9
Leste	76592	10,1	238158	10,1
Nordeste	92325	12,2	292557	12,4
Noroeste	87704	11,5	267787	11,3
Norte	63563	8,4	210379	8,9
Oeste	101008	13,3	307931	13,0
Pampulha	71365	9,4	225541	9,5
Venda Nova	80408	10,6	263116	11,1
Total	759435	100,00	2367108	100,00

Fonte: IBGE - Censo Demográfico 2010

²Foram identificadas durante a revisão, pequenas diferenças entre a variável "população total" e o somatório da população dividida por "faixas etárias". Ambos os dados possuem como fonte o Censo IBGE 2010. A hipótese levantada pela Equipe de Estudos Territoriais e Geoprocessamento/GVISO reside na ocorrência de algumas diferenças entre os polígonos dos setores censitários e os polígonos das regionais, que passaram por pequenos ajustes pós censo 2010. Devido a essas diferenças entre os polígonos e ao fato de as variáveis terem sido geoprocessadas em separado é possível que, para os setores censitários que estão em duas regionais, o software ora processou em uma regional e ora em outra. Diante deste problema, foi feita a análise sobre a necessidade de processar novamente os dados. No entanto, optou-se por não geoprocessar novamente, considerando que: as diferenças detectadas foram muito pequenas; a escala e os tipos de análise não exigem acurácia de 100%; os dados já possuem 10 anos e, ainda, o findar do prazo para entrega dos diagnósticos.

TABELA 3: NÚMERO DE DOMICÍLIOS³ E POPULAÇÃO TOTAL POR TERRITÓRIO DE PROTEÇÃO SOCIOASSISTENCIAL

Território de Proteção Socioassistencial	Nº Domicílios particulares permanentes	% Domicílios particulares permanentes	População TOTAL por TPS	% população por TPS
ALIPIO DE MELO	3933	5,51	12533	5,56
BRAUNAS - ENGENHEIRO NOGUEIRA	4209	5,90	13769	6,10
CRAS CONFISCO	5909	8,28	19661	8,72
CRAS NOVO OURO PRETO	4864	6,82	15458	6,85
CRAS SANTA ROSA	4828	6,77	14848	6,58
CRAS VILA SAO JOSE	4346	6,09	14498	6,43
DONA CLARA	5008	7,02	15485	6,87
JARDIM ALVORADA	5649	7,92	17661	7,83
MANACAS	4707	6,60	13477	5,98
SANTA AMELIA	5510	7,72	17396	7,71
SANTA BRANCA	5293	7,42	16002	7,09
SANTA TEREZINHA	4839	6,78	14508	6,43
SERRANO	3816	5,35	11942	5,29
SUZANA	4074	5,71	12642	5,61
TREVO	4380	6,14	15661	6,94
TOTAL	71.365	100,00	225.541	100,00

Fonte: IBGE - Censo Demográfico 2010

³Conforme o CENSO IBGE, domicílio particular permanente é o domicílio que foi construído para servir exclusivamente à habitação.

TABELA 4: RENDIMENTO NOMINAL MENSAL DOMICILIAR PER CAPITA⁴ POR TERRITÓRIO DE PROTEÇÃO SOCIOASSISTENCIAL

Território de Proteção Socioassistencial	Rendimento nominal mensal domiciliar per capita dos domicílios particulares permanentes																					TOTAL
	Sem rendimento		até 1/8 S.M.		mais de 1/8 a 1/4 S.M.		mais de 1/4 a 1/2 S.M.		mais de 1/2 a 1 S.M.		mais de 1 a 2 S.M.		mais de 2 a 3 S.M.		mais de 3 a 5 S.M.		mais de 5 a 10 S.M.		de mais de 10 S.M.			
	N.	%	N.	%	N.	%	N.	%	N.	%	N.	%	N.	%	N.	%	N.	%	N.	%		
ALIPIO DE MELO	60	1,53	4	0,10	32	0,81	215	5,47	769	19,55	1182	30,05	695	17,67	608	15,46	299	7,60	69	1,75	3933	
BRAUNAS - ENGENHEIRO NOGUEIRA	151	3,59	10	0,24	27	0,64	105	2,49	400	9,50	688	16,35	548	13,02	771	18,32	963	22,88	546	12,97	4209	
CRAS CONFISCO	151	2,56	25	0,42	190	3,22	904	15,30	2152	36,42	1710	28,94	461	7,80	231	3,91	76	1,29	9	0,15	5909	
CRAS NOVO OURO PRETO	128	2,63	13	0,27	103	2,12	455	9,35	1085	22,31	1082	22,25	517	10,63	657	13,51	613	12,60	211	4,34	4864	
CRAS SANTA ROSA	150	3,11	27	0,56	129	2,67	461	9,55	1084	22,45	1292	26,76	651	13,48	594	12,30	364	7,54	76	1,57	4828	
CRAS VILA SAO JOSE	146	3,36	33	0,76	209	4,81	788	18,13	1486	34,19	1151	26,48	288	6,63	166	3,82	69	1,59	10	0,23	4346	
DONA CLARA	79	1,58	3	0,06	21	0,42	128	2,56	508	10,14	1033	20,63	878	17,53	1143	22,82	936	18,69	279	5,57	5008	
JARDIM ALVORADA	124	2,20	15	0,27	142	2,51	648	11,47	1528	27,05	1300	23,01	544	9,63	597	10,57	558	9,88	193	3,42	5649	
MANACAS	64	1,36	1	0,02	18	0,38	79	1,68	316	6,71	861	18,29	757	16,08	1120	23,79	1146	24,35	345	7,33	4707	
SANTA AMELIA	108	1,96	6	0,11	40	0,73	214	3,88	773	14,03	1368	24,83	985	17,88	1101	19,98	727	13,19	188	3,41	5510	
SANTA BRANCA	147	2,78	5	0,09	40	0,76	186	3,51	776	14,66	1337	25,26	918	17,34	1000	18,89	703	13,28	181	3,42	5293	
SANTA TEREZINHA	79	1,63	6	0,12	43	0,89	255	5,27	807	16,68	1273	26,31	771	15,93	807	16,68	629	13,00	169	3,49	4839	
SERRANO	71	1,86	6	0,16	36	0,94	227	5,95	850	22,27	1247	32,68	608	15,93	468	12,26	256	6,71	47	1,23	3816	
SUZANA	86	2,11	8	0,20	56	1,37	223	5,47	647	15,88	991	24,32	638	15,66	762	18,70	493	12,10	170	4,17	4074	
TREVO	138	3,15	17	0,39	120	2,74	335	7,65	816	18,63	969	22,12	545	12,44	613	14,00	583	13,31	244	5,57	4380	
TOTAL	1.682	2,36	179	0,25	1.206	1,69	5.223	7,32	13.997	19,61	17.484	24,50	9.804	13,74	10.638	14,91	8.415	11,79	2.737	3,84	71.365	

Fonte: IBGE - Censo Demográfico 2010

⁴Conforme o IBGE, domicílio particular permanente é o domicílio que foi construído para servir exclusivamente à habitação. O rendimento domiciliar per capita é calculado como a razão entre o total dos rendimentos domiciliares (em termos nominais) e o total dos moradores. São considerados os rendimentos de trabalho e de outras fontes de todos os moradores, inclusive os classificados como pensionistas, empregados domésticos e parentes dos empregados domésticos.

TABELA 4: DISTRIBUIÇÃO DE INDIVÍDUOS POR RAÇA/COR E POR TERRITÓRIO DE PROTEÇÃO SOCIOASSISTENCIAL

Território de Proteção Socioassistencial	Cor ou Raça - População TOTAL										TOTAL por TPS N.
	Branca		Preta		Amarela		Parda		Indígena		
	N.	%	N.	%	N.	%	N.	%	N.	%	
ALIPIO DE MELO	6949	55,45	897	7,16	95	0,76	4581	36,55	11	0,09	12533
BRAUNAS - ENGENHEIRO NOGUEIRA	9273	69,60	550	4,13	139	1,04	3337	25,05	24	0,18	13323
CRAS CONFISCO	6281	31,95	2832	14,40	230	1,17	10256	52,16	62	0,32	19661
CRAS NOVO OURO PRETO	7393	47,83	1597	10,33	164	1,06	6268	40,55	35	0,23	15457
CRAS SANTA ROSA	6445	43,72	1601	10,86	121	0,82	6549	44,42	27	0,18	14743
CRAS VILA SAO JOSE	4783	32,99	2129	14,68	197	1,36	7370	50,83	19	0,13	14498
DONA CLARA	10132	65,43	620	4,00	124	0,80	4595	29,67	14	0,09	15485
JARDIM ALVORADA	7546	42,73	1997	11,31	203	1,15	7886	44,65	29	0,16	17661
MANACAS	8916	66,16	580	4,30	111	0,82	3858	28,63	11	0,08	13476
SANTA AMELIA	10323	59,34	1011	5,81	209	1,20	5823	33,47	30	0,17	17396
SANTA BRANCA	9250	58,09	962	6,04	195	1,22	5497	34,52	20	0,13	15924
SANTA TEREZINHA	8008	55,24	1215	8,38	171	1,18	5067	34,95	37	0,26	14498
SERRANO	5863	49,10	1063	8,90	105	0,88	4894	40,98	17	0,14	11942
SUZANA	7366	58,28	849	6,72	108	0,85	4295	33,98	21	0,17	12639
TREVO	8101	53,14	1230	8,07	135	0,89	5769	37,84	10	0,07	15245
TOTAL	116.629	51,95	19.133	8,52	2.307	1,03	86.045	38,33	367	0,16	224.481

Fonte: IBGE - Censo Demográfico 2010

TABELA 5: DISTRIBUIÇÃO DE INDIVÍDUOS POR SEXO E POR TERRITÓRIO DE PROTEÇÃO SOCIOASSISTENCIAL

Território de Proteção Socioassistencial	Sexo				TOTAL
	Mulheres		Homens		
	N.	%	N.	%	
ALIPIO DE MELO	6762	53,95	5771	46,05	12533
BRAUNAS - ENGENHEIRO NOGUEIRA	7008	52,58	6320	47,42	13328
CRAS CONFISCO	10277	52,27	9384	47,73	19661
CRAS NOVO OURO PRETO	8127	52,58	7330	47,42	15457
CRAS SANTA ROSA	7649	51,86	7099	48,14	14748
CRAS VILA SAO JOSE	7628	52,61	6870	47,39	14498
DONA CLARA	8196	52,93	7289	47,07	15485
JARDIM ALVORADA	9145	51,78	8516	48,22	17661
MANACAS	7087	52,59	6389	47,41	13476
SANTA AMELIA	9134	52,51	8262	47,49	17396
SANTA BRANCA	8552	53,70	7373	46,30	15925
SANTA TEREZINHA	7671	52,91	6827	47,09	14498
SERRANO	6268	52,49	5674	47,51	11942
SUZANA	6803	53,83	5836	46,17	12639
TREVO	7759	50,86	7496	49,14	15255
TOTAL	118.066	52,59	106.436	47,41	224.502

Fonte: IBGE - Censo Demográfico 2010

TABELA 6: DISTRIBUIÇÃO DE INDIVÍDUOS POR SEXO, RAÇA/COR E POR TERRITÓRIO DE PROTEÇÃO SOCIOASSISTENCIAL

Território de Proteção Socioassistencial	Cor ou Raça por sexo																					
	Mulheres											Homens										
	Branca		Preta		Amarela		Parda		Indígena		TOTAL	Branca		Preta		Amarela		Parda		Indígena		TOTAL
N.	%	N.	%	N.	%	N.	%	N.	%	N.		%	N.	%	N.	%	N.	%	N.	%		
ALIPIO DE MELO	3790	56,05	471	6,97	52	0,77	2442	36,11	7	0,10	6762	3159	54,74	426	7,38	43	0,75	2139	37,06	4	0,07	5771
BRAUNAS - ENGENHEIRO NOGUEIRA	4869	69,48	263	3,75	73	1,04	1787	25,50	16	0,23	7008	4409	69,76	287	4,54	66	1,04	1550	24,53	8	0,13	6320
CRAS CONFISCO	3304	32,15	1450	14,11	134	1,30	5358	52,14	31	0,30	10277	2977	31,72	1382	14,73	96	1,02	4898	52,20	31	0,33	9384
CRAS NOVO OURO PRETO	3972	48,87	736	9,06	98	1,21	3299	40,59	22	0,27	8127	3421	46,67	861	11,75	66	0,90	2969	40,50	13	0,18	7330
CRAS SANTA ROSA	3388	44,29	796	10,41	74	0,97	3380	44,19	11	0,14	7649	3062	43,13	805	11,34	47	0,66	3169	44,64	16	0,23	7099
CRAS VILA SAO JOSE	2563	33,60	1103	14,46	126	1,65	3825	50,14	11	0,14	7628	2220	32,31	1026	14,93	71	1,03	3545	51,60	8	0,12	6870
DONA CLARA	5463	66,65	296	3,61	67	0,82	2362	28,82	8	0,10	8196	4669	64,06	324	4,45	57	0,78	2233	30,64	6	0,08	7289
JARDIM ALVORADA	4014	43,89	957	10,46	117	1,28	4036	44,13	21	0,23	9145	3532	41,47	1040	12,21	86	1,01	3850	45,21	8	0,09	8516
MANACAS	4681	66,05	285	4,02	57	0,80	2059	29,05	5	0,07	7087	4235	66,29	295	4,62	54	0,85	1799	28,16	6	0,09	6389
SANTA AMELIA	5533	60,58	475	5,20	119	1,30	2994	32,78	13	0,14	9134	4790	57,98	536	6,49	90	1,09	2829	34,24	17	0,21	8262
SANTA BRANCA	5023	58,73	496	5,80	103	1,20	2921	34,16	9	0,11	8552	4228	57,34	466	6,32	92	1,25	2576	34,94	11	0,15	7373
SANTA TEREZINHA	4298	56,03	602	7,85	90	1,17	2659	34,66	22	0,29	7671	3710	54,34	613	8,98	81	1,19	2408	35,27	15	0,22	6827
SERRANO	3109	49,60	528	8,42	67	1,07	2554	40,75	10	0,16	6268	2754	48,54	535	9,43	38	0,67	2340	41,24	7	0,12	5674
SUZANA	4029	59,22	430	6,32	55	0,81	2277	33,47	12	0,18	6803	3337	57,18	419	7,18	53	0,91	2018	34,58	9	0,15	5836
TREVO	4168	53,72	611	7,87	74	0,95	2902	37,40	4	0,05	7759	3943	52,60	619	8,26	61	0,81	2867	38,25	6	0,08	7496
TOTAL	62.204	52,69	9.499	8,05	1.306	1,11	44.855	37,99	202	0,17	118.066	54.446	51,15	9.634	9,05	1.001	0,94	41.190	38,70	165	0,16	106.436

Fonte: IBGE - Censo Demográfico 2010

TABELA 7: DISTRIBUIÇÃO DA POPULAÇÃO MASCULINA POR FAIXA ETÁRIA E POR TERRITÓRIO DE PROTEÇÃO SOCIOASSISTENCIAL

Território de Proteção Socioassistencial	0 A 6 ANOS		7 A 15 ANOS		16 A 18 ANOS		19 A 29 ANOS		30 A 59 ANOS		60 A 64 ANOS		65 A 69 ANOS		70 A 79 ANOS		80 ANOS OU MAIS		TOTAL
	N.	%	N.	%	N.	%	N.	%	N.	%	N.	%	N.	%	N.	%	N.	%	
ALÍPIO DE MELO	364	6,31	636	11,02	231	4,00	1132	19,62	2316	40,13	347	6,01	309	5,35	331	5,74	105	1,82	5771
BRAUNAS - ENGENHEIRO NOGUEIRA	429	6,79	578	9,15	238	3,77	1485	23,51	2599	41,15	280	4,43	243	3,85	345	5,46	119	1,88	6316
CRAS CONFISCO	896	9,55	1419	15,12	509	5,42	2005	21,37	3759	40,06	262	2,79	208	2,22	264	2,81	62	0,66	9384
CRAS NOVO OURO PRETO	644	8,78	965	13,16	336	4,58	1584	21,61	3122	42,59	243	3,31	185	2,52	183	2,50	69	0,94	7331
CRAS SANTA ROSA	555	7,82	912	12,86	313	4,41	2037	28,71	2722	38,37	179	2,52	134	1,89	157	2,21	85	1,20	7094
CRAS VILA SÃO JOSÉ	658	9,58	1228	17,87	353	5,14	1432	20,84	2628	38,25	171	2,49	115	1,67	221	3,22	64	0,93	6870
DONA CLARA	558	7,66	867	11,89	299	4,10	1507	20,67	3240	44,45	281	3,86	200	2,74	248	3,40	89	1,22	7289
JARDIM ALVORADA	902	10,76	1206	14,39	405	4,83	1576	18,80	3666	43,74	200	2,39	165	1,97	197	2,35	64	0,76	8381
MANACÁS	682	10,67	723	11,32	247	3,87	1045	16,36	3307	51,76	161	2,52	103	1,61	101	1,58	20	0,31	6389
SANTA AMÉLIA	693	8,39	1043	12,62	360	4,36	1665	20,15	3628	43,91	328	3,97	214	2,59	253	3,06	78	0,94	8262
SANTA BRANCA	518	7,03	863	11,71	305	4,14	1470	19,94	3240	43,95	316	4,29	253	3,43	318	4,31	89	1,21	7372
SANTA TEREZINHA	621	9,10	765	11,21	286	4,19	1421	20,81	3160	46,29	213	3,12	129	1,89	183	2,68	49	0,72	6827
SERRANO	427	7,53	738	13,01	267	4,71	1165	20,53	2407	42,42	252	4,44	162	2,86	178	3,14	78	1,37	5674
SUZANA	448	7,68	682	11,69	272	4,66	1203	20,61	2573	44,09	208	3,56	156	2,67	215	3,68	79	1,35	5836
TREVO	637	8,51	1207	16,12	447	5,97	1282	17,13	3162	42,24	278	3,71	194	2,59	205	2,74	74	0,99	7486
TOTAL	9.032	8,50	13.832	13,01	4.868	4,58	22.009	20,71	45.529	42,84	3.719	3,50	2.770	2,61	3.399	3,20	1.124	1,06	106.282

Fonte: IBGE - Censo Demográfico 2010

TABELA 8: DISTRIBUIÇÃO DA POPULAÇÃO FEMININA POR FAIXA ETÁRIA E POR TERRITÓRIO DE PROTEÇÃO SOCIOASSISTENCIAL

Território de Proteção Socioassistencial	0 A 6 ANOS		7 A 15 ANOS		16 A 18 ANOS		19 A 29 ANOS		30 A 59 ANOS		60 A 64 ANOS		65 A 69 ANOS		70 A 79 ANOS		80 ANOS OU MAIS		TOTAL
	N.	%	N.	%	N.	%	N.	%	N.	%	N.	%	N.	%	N.	%	N.	%	
ALÍPIO DE MELO	349	5,16	614	9,08	248	3,67	1121	16,58	2913	43,08	474	7,01	365	5,40	464	6,86	214	3,16	6762
BRAUNAS - ENGENHEIRO NOGUEIRA	372	5,31	587	8,37	270	3,85	1437	20,50	3053	43,55	361	5,15	317	4,52	385	5,49	229	3,27	7011
CRAS CONFISCO	823	8,01	1383	13,46	569	5,54	2037	19,82	4301	41,85	384	3,74	297	2,89	355	3,45	128	1,25	10277
CRAS NOVO OURO PRETO	692	8,51	958	11,79	358	4,41	1736	21,36	3492	42,97	289	3,56	202	2,49	271	3,33	129	1,59	8127
CRAS SANTA ROSA	556	7,27	831	10,86	334	4,37	1845	24,12	3136	41,00	274	3,58	178	2,33	303	3,96	192	2,51	7649
CRAS VILA SÃO JOSÉ	724	9,49	1173	15,38	426	5,58	1464	19,19	2966	38,88	250	3,28	213	2,79	276	3,62	136	1,78	7628
DONA CLARA	521	6,36	843	10,29	324	3,95	1579	19,27	3800	46,36	347	4,23	272	3,32	359	4,38	151	1,84	8196
JARDIM ALVORADA	823	9,13	1167	12,94	403	4,47	1826	20,25	3882	43,06	278	3,08	221	2,45	288	3,19	128	1,42	9016
MANACÁS	671	9,47	734	10,36	254	3,58	1410	19,89	3524	49,72	195	2,75	122	1,72	123	1,74	55	0,78	7088
SANTA AMÉLIA	617	6,75	999	10,94	377	4,13	1755	19,21	4300	47,08	385	4,22	249	2,73	312	3,42	140	1,53	9134
SANTA BRANCA	488	5,71	876	10,24	321	3,75	1715	20,05	3810	44,55	426	4,98	342	4,00	398	4,65	176	2,06	8552
SANTA TEREZINHA	624	8,13	812	10,59	287	3,74	1559	20,32	3557	46,37	261	3,40	200	2,61	250	3,26	121	1,58	7671
SERRANO	404	6,45	699	11,15	241	3,84	1220	19,46	2756	43,97	319	5,09	237	3,78	261	4,16	131	2,09	6268
SUZANA	482	7,09	750	11,02	291	4,28	1328	19,52	2982	43,83	264	3,88	232	3,41	322	4,73	152	2,23	6803
TREVO	633	8,18	1042	13,46	379	4,90	1408	18,19	3448	44,55	289	3,73	187	2,42	223	2,88	131	1,69	7740
TOTAL	8.779	7,44	13.468	11,42	5.082	4,31	23.440	19,88	51.920	44,03	4.796	4,07	3.634	3,08	4.590	3,89	2.213	1,88	117.922

Fonte: IBGE - Censo Demográfico 2010

2.3 Caracterização da população de acordo com o IVS-SMSA

Além dos dados gerais do IBGE, apresentamos também o Índice de Vulnerabilidade da Saúde (IVS), que utiliza a base do Censo 2010 para seu cálculo mais atual. O IVS é utilizado desde 1998 pela Secretaria Municipal de Saúde – SMSA de Belo Horizonte, e composto por seis indicadores organizados em duas dimensões: Saneamento (percentual de domicílios particulares permanentes com abastecimento de água, esgotamento sanitário e destino do lixo inadequado ou ausente) e Socioeconômica (razão de moradores por domicílio, percentual de pessoas analfabetas, de domicílios particulares com rendimento per capita até ½ salário mínimo, de pessoas de raça/cor parda, preta ou indígena e rendimento nominal mensal médio das pessoas responsáveis invertido). Uma vez que esse indicador agrega dados que permitem identificar as populações mais expostas a situações de desproteção social, ele foi incorporado no presente diagnóstico por serem dados relevantes para o planejamento das políticas sociais, como a Política de Assistência Social.

O IVS classifica os Setores Censitários (SC) em três níveis de risco: médio risco (SC com valores do IVS com ½ Desvio Padrão -DP em torno da média); baixo risco (SC com valores IVS inferiores ao IVS médio); elevado risco (SC acima do IVS médio até o limite de 1,5 DP acima da média); e muito elevado risco (SC com valores acima do IVS elevado).

TABELA 9: SETORES CENSITÁRIOS POR NÍVEL DE RISCO DE VULNERABILIDADE DA SAÚDE E POR TERRITÓRIO DE PROTEÇÃO SOCIOASSISTENCIAL

Território de Proteção Socioassistencial	Nº de setores censitários com IVSaúde 2012 - Risco Baixo	%	Nº de setores censitários com IVSaúde 2012 -Risco Médio	%	Nº de setores censitários com IVSaúde 2012 -Risco Elevado	%	Nº de setores censitários com IVSaúde 2012 -Risco Muito Elevado	%	Nº de setores censitários com IVSaúde 2012 -Risco Não Avaliado	%	Total de setores censitários
CRAS VILA SAO JOSE	1	3,13	8	25,00	3	9,38	9	28,13	4	12,50	32
CRAS SANTA ROSA	7	25,00	14	50,00	10	35,71	3	10,71	1	3,57	28
CRAS NOVO OURO PRETO	9	32,14	12	42,86	4	14,29	3	10,71	0	0,00	28
CRAS CONFISCO	0	0,00	14	58,33	10	41,67	0	0,00	0	0,00	24
BRAUNAS - ENGENHEIRO NOGUEIRA	20	68,97	4	13,79	0	0,00	0	0,00	5	17,24	29
ALIPIO DE MELO	12	63,16	7	36,84	0	0,00	0	0,00	0	0,00	19
DONA CLARA	27	90,00	3	10,00	0	0,00	0	0,00	0	0,00	30
JARDIM ALVORADA	11	28,21	15	38,46	11	28,21	2	5,13	0	0,00	39
MANACAS	23	92,00	0	0,00	1	4,00	0	0,00	1	4,00	25
SANTA AMELIA	17	70,83	4	16,67	0	0,00	3	12,50	0	0,00	24
SANTA BRANCA	22	75,86	6	20,69	0	0,00	0	0,00	1	3,45	29
SANTA TEREZINHA	14	50,00	12	42,86	1	3,57	0	0,00	1	3,57	28
SERRANO	8	42,11	10	52,63	1	5,26	0	0,00	0	0,00	19
SUZANA	15	60,00	9	36,00	3	12,00	1	4,00	2	8,00	25
TREVO	9	29,03	13	41,94	2	6,45	1	3,23	6	19,35	31
TOTAL DA REGIONAL	195	47,56	131	31,95	46	11,22	22	5,37	21	5,12	410

Fonte: IVS-SMSA 2012

2.4 Caracterização dos indivíduos e das famílias cadastradas no CadÚnico, beneficiárias do PBF e do BPC

O Cadastro Único para Programas Sociais do Governo Federal (CadÚnico) é um instrumento que identifica e caracteriza as famílias de baixa renda, permitindo que o governo (federal, estadual e municipal) conheça melhor a realidade socioeconômica dessa população. Nele, são registradas informações como: características da residência, identificação de cada pessoa, escolaridade, situação de trabalho e renda, entre outras.

O CadÚnico tornou-se o principal instrumento do Estado brasileiro para a seleção e a inclusão de famílias de baixa renda em programas federais, sendo usado obrigatoriamente para a concessão do benefício do Programa Bolsa Família, entre outros. Por isso, tal cadastro funciona como uma porta de entrada para as famílias acessarem diversas políticas públicas e como estratégia fundamental de promoção de cidadania.

A base de dados do CadÚnico, tratada neste diagnóstico, conforme já mencionado, é referente ao mês de setembro de 2019 (mês de referência). Considerou-se a base de dados com todos os cadastros existentes, sem atualização, exceto para o quantitativo de pessoas e famílias em situação de rua, para os quais se considerou apenas os cadastros atualizados nos últimos 24 meses.

O Benefício de Prestação Continuada - BPC - é um benefício da Política de Assistência Social previsto na Constituição Federal de 1988 e instituído pela Lei Orgânica de Assistência Social - LOAS. Consiste na garantia de um salário mínimo mensal ao idoso acima de 65 anos ou ao cidadão com deficiência física, mental, intelectual ou sensorial de longo prazo, que o impossibilite de participar de forma plena e efetiva na sociedade, em igualdade de condições com as demais pessoas. Para ter direito ao benefício é necessário que a renda por pessoa do grupo familiar seja menor ou igual a 1/4 do salário-mínimo vigente.

Conforme o Protocolo de Gestão Integrada de Serviços, Benefícios e Transferências de Renda no âmbito do Sistema Único de Assistência Social, os beneficiários do BPC são público prioritário da Política de Assistência Social, sendo fundamental identificá-los, conhecê-los e mobilizá-los para o seu cadastramento e de suas famílias no CadÚnico, de forma a identificar e conhecer as necessidades socioassistenciais apresentadas e potencializar a participação dessas famílias nos programas, serviços e outros benefícios socioassistenciais.

É importante ressaltar que desde 2016, a partir do Decreto nº 8.805/2016, o cadastro dos beneficiários do BPC no CadÚnico se tornou obrigatório, o que impulsionou o crescimento do cadastramento desse público. Foi realizado o cadastro de 89% (34.814) das pessoas idosas e com deficiência no CadÚnico de 2017 a 2019, garantindo o acesso dessas pessoas ao Benefício de Prestação Continuada e fomentando o acesso à cidadania por meio desse importante cadastro. A base de out/2019 utilizada no presente diagnóstico apresentava 41.624 beneficiários do BPC (pessoas com deficiência e idosas). Destes, 10.226 não tiveram os seus números de identificação social (NIS) localizados na base do CadÚnico e 1.156 não tiveram seus endereços localizados

para o georreferenciamento, perfazendo um total de 11.381 (27,3%) beneficiários não computados nas tabelas apresentadas neste documento. Por fim, cabe ainda esclarecer que no número dos 30.243 beneficiários de BPC localizados, foram considerados os benefícios ativos e os suspensos, além dos benefícios de Renda Mensal Vitalícia (RMV)⁵. Apenas os benefícios cessados foram excluídos.

Foram consolidados dados de indivíduos e famílias cadastradas no CadÚnico, por regional e por territórios de proteção socioassistencial, levando em conta as seguintes variáveis:

- Para indivíduos cadastrados: sexo, faixa etária, raça-cor e grau de instrução;
- Para famílias cadastradas: faixa de renda (linhas de extrema pobreza e pobreza), características da família (com destaque para famílias monoparentais, em especial famílias chefiadas por mulheres, idosos ou pessoa com deficiência vivendo sozinhas, presença de pessoa com deficiência, idosos, crianças/adolescentes, população de rua, por serem compreendidas como variáveis que podem configurar maior vulnerabilidade).

Além disso, por meio do tratamento e do cruzamento da base de dados do CadÚnico com as bases de beneficiários do PBF e BPC foram extraídas as seguintes informações:

- Número de famílias beneficiárias do Programa Bolsa Família;
- Número de famílias beneficiárias do Programa Bolsa Família em relação às famílias cadastradas no CadÚnico;
- Renda Familiar antes e após a transferência de renda considerando as linhas de pobreza e extrema pobreza;
- Número de famílias inscritas no CadÚnico com beneficiários do BPC;
- Número de famílias beneficiárias do Programa Bolsa Família que possuem membros beneficiários do BPC.

A partir da base de dados do BPC de outubro de 2019 foi consolidado neste diagnóstico:

- Número de indivíduos - idosos e pessoas com deficiências beneficiários do BPC - por espécie de benefício;
- Número de indivíduos inscritos no CadÚnico com beneficiários do BPC, por renda, sexo, raça e cor (cruzamento da base do BPC com o CadÚnico).

⁵ Os benefícios de RMV totalizam 1.051 beneficiários no município de BH (para o total dos 41.625 da base do BPC em outubro de 2019) e apenas 5 beneficiários para o total de 30.243, utilizados no georreferenciamento.

TABELA 10: FAMÍLIAS CADASTRADAS NO CADÚNICO E BENEFICIÁRIAS DO PBF POR REGIONAL

Regional Administrativa	Total de famílias cadastradas no CadÚnico	Nº famílias beneficiárias do PBF	% de famílias cadastradas no CadÚnico que são beneficiárias do PBF
Barreiro	21818	7570	34,7
Centro Sul	15372	7234	47,1
Leste	14152	5097	36,0
Nordeste	17579	5038	28,7
Noroeste	15307	3722	24,3
Norte	21026	8630	41,0
Oeste	15779	3899	24,7
Pampulha	12608	3542	28,1
Venda Nova	20932	8291	39,6
TOTAL	154.573	53.023	34,3

Fonte: MINISTÉRIO DA CIDADANIA - Cadastro Único (Set./2019) e Folha de Pagamento do PBF (Out./2019)

TABELA 11: FAMÍLIAS CADASTRADAS NO CADÚNICO E FAMÍLIAS BENEFICIÁRIAS DO PROGRAMA BOLSA FAMÍLIA POR TERRITÓRIO DE PROTEÇÃO SOCIOASSISTENCIAL ⁶

Território de Proteção Socioassistencial	Total de famílias cadastradas no CadÚnico	Nº famílias beneficiárias do PBF	%
ALIPIO DE MELO	415	83	20,00
BRAUNAS - ENGENHEIRO NOGUEIRA	976	60	6,15
CRAS CONFISCO	1565	494	31,57
CRAS NOVO OURO PRETO	1319	368	27,90
CRAS SANTA ROSA	1466	336	22,92
CRAS VILA SAO JOSE	1725	697	40,41
DONA CLARA	449	150	33,41
JARDIM ALVORADA	1138	383	33,66
MANACAS	196	33	16,84
SANTA AMELIA	441	87	19,73
SANTA BRANCA	412	73	17,72
SANTA TEREZINHA	549	121	22,04
SERRANO	474	129	27,22
SUZANA	536	128	23,88
TREVO	947	400	42,24
TOTAL	12.608	3.542	28,09

Fonte: **MINISTÉRIO DA CIDADANIA - Cadastro Único (Set./2019)e Folha de Pagamento do PBF (Out./2019)**

⁶ Os dados da tabela 12 se referem ao percentual de famílias cadastradas no CadÚnico e que são beneficiárias do PBF.

TABELA 12: DISTRIBUIÇÃO DE INDIVÍDUOS CADASTRADOS NO CADÚNICO POR SEXO E TERRITÓRIO DE PROTEÇÃO SOCIOASSISTENCIAL

Território de Proteção Socioassistencial	Masculino		Feminino		Total
	N	%	N	%	
ALIPIO DE MELO	462	42,46	626	57,54	1088
BRAUNAS - ENGENHEIRO NOGUEIRA	665	45,12	809	54,88	1474
CRAS CONFISCO	1800	41,27	2562	58,73	4362
CRAS NOVO OURO PRETO	1391	40,78	2020	59,22	3411
CRAS SANTA ROSA	1269	41,32	1802	58,68	3071
CRAS VILA SAO JOSE	2033	41,99	2809	58,01	4842
DONA CLARA	389	48,69	410	51,31	799
JARDIM ALVORADA	1326	41,50	1869	58,50	3195
MANACAS	182	38,64	289	61,36	471
SANTA AMELIA	411	39,94	618	60,06	1029
SANTA BRANCA	392	41,48	553	58,52	945
SANTA TEREZINHA	540	39,27	835	60,73	1375
SERRANO	476	39,77	721	60,23	1197
SUZANA	488	38,58	777	61,42	1265
TREVO	1134	43,53	1471	56,47	2605
TOTAL	12958	41,63	18171	58,37	31129

Fonte: MINISTÉRIO DA CIDADANIA - Cadastro Único (Set./2019)

TABELA 13: DISTRIBUIÇÃO DE INDIVÍDUOS CADASTRADOS NO CADÚNICO POR FAIXA ETÁRIA E TERRITÓRIO DE PROTEÇÃO SOCIOASSISTENCIAL

Território de Proteção Socioassistencial	0 a 6 anos		7 a 15 anos		16 a 18 anos		19 a 29 anos		30 a 59 anos		60 anos ou mais		Total	
	N.	%	N.	%	N.	%	N.	%	N.	%	N.	%	N.	%
ALIPIO DE MELO	98	9,01	153	14,06	49	4,50	148	13,60	340	31,25	300	27,57	1088	3,50
BRAUNAS - ENGENHEIRO NOGUEIRA	74	5,02	123	8,34	44	2,99	711	48,24	312	21,17	210	14,25	1474	4,74
CRAS CONFISCO	568	13,02	796	18,25	215	4,93	681	15,61	1424	32,65	678	15,54	4362	14,01
CRAS NOVO OURO PRETO	440	12,90	611	17,91	216	6,33	602	17,65	1080	31,66	462	13,54	3411	10,96
CRAS SANTA ROSA	342	11,14	431	14,03	157	5,11	816	26,57	901	29,34	424	13,81	3071	9,87
CRAS VILA SAO JOSE	646	13,34	891	18,40	340	7,02	796	16,44	1576	32,55	593	12,25	4842	15,55
DONA CLARA	56	7,01	80	10,01	36	4,51	194	24,28	276	34,54	157	19,65	799	2,57
JARDIM ALVORADA	435	13,62	603	18,87	177	5,54	500	15,65	1046	32,74	434	13,58	3195	10,26
MANACAS	42	8,92	70	14,86	13	2,76	63	13,38	170	36,09	113	23,99	471	1,51
SANTA AMELIA	78	7,58	138	13,41	58	5,64	152	14,77	338	32,85	265	25,75	1029	3,31
SANTA BRANCA	73	7,72	129	13,65	47	4,97	158	16,72	312	33,02	226	23,92	945	3,04
SANTA TEREZINHA	143	10,40	225	16,36	62	4,51	222	16,15	465	33,82	258	18,76	1375	4,42
SERRANO	118	9,86	192	16,04	59	4,93	158	13,20	404	33,75	266	22,22	1197	3,85
SUZANA	140	11,07	185	14,62	65	5,14	260	20,55	378	29,88	237	18,74	1265	4,06
TREVO	390	14,97	537	20,61	153	5,87	400	15,36	850	32,63	275	10,56	2605	8,37
TOTAL	3643	11,70	5164	16,59	1691	5,43	5861	18,83	9872	31,71	4898	15,73	31129	100,00

Fonte: MINISTÉRIO DA CIDADANIA - Cadastro Único (Set./2019)

TABELA 14: DISTRIBUIÇÃO DE INDIVÍDUOS IDOSOS CADASTRADOS NO CADÚNICO POR FAIXA ETÁRIA E TERRITÓRIO DE PROTEÇÃO SOCIOASSISTENCIAL

Território de Proteção Socioassistencial	60 a 64 anos		65 a 69 anos		70 a 79 anos		80 anos ou mais		Total	
	N.	%	N.	%	N.	%	N.	%	N.	%
ALIPIO DE MELO	44	14,67	71	23,67	111	37,00	74	24,67	300	6,12
BRAUNAS - ENGENHEIRO NOGUEIRA	47	22,38	43	20,48	77	36,67	43	20,48	210	4,29
CRAS CONFISCO	173	25,52	178	26,25	223	32,89	104	15,34	678	13,84
CRAS NOVO OURO PRETO	120	25,97	95	20,56	153	33,12	94	20,35	462	9,43
CRAS SANTA ROSA	95	22,41	105	24,76	125	29,48	99	23,35	424	8,66
CRAS VILA SAO JOSE	167	28,16	142	23,95	189	31,87	95	16,02	593	12,11
DONA CLARA	47	29,94	38	24,20	52	33,12	20	12,74	157	3,21
JARDIM ALVORADA	126	29,03	131	30,18	120	27,65	57	13,13	434	8,86
MANACAS	18	15,93	24	21,24	45	39,82	26	23,01	113	2,31
SANTA AMELIA	47	17,74	66	24,91	98	36,98	54	20,38	265	5,41
SANTA BRANCA	46	20,35	58	25,66	87	38,50	35	15,49	226	4,61
SANTA TEREZINHA	52	20,16	60	23,26	93	36,05	53	20,54	258	5,27
SERRANO	57	21,43	54	20,30	118	44,36	37	13,91	266	5,43
SUZANA	47	19,83	53	22,36	85	35,86	52	21,94	237	4,84
TREVO	61	22,18	76	27,64	101	36,73	37	13,45	275	5,61
TOTAL	1147	23,42	1194	24,38	1677	34,24	880	17,97	4898	100,00

Fonte: MINISTÉRIO DA CIDADANIA - Cadastro Único (Set./2019)

TABELA 15: DISTRIBUIÇÃO DE INDIVÍDUOS CADASTRADOS NO CADÚNICO POR RAÇA-COR E TERRITÓRIO DE PROTEÇÃO SOCIOASSISTENCIAL

Território de Proteção Socioassistencial	Pessoas por Cor ou Raça - População total												
	Preta		Parda		Indígena		Branca		Amarela		Não informada		Total
	N.	%	N.	%	N.	%	N.	%	N.	%	N.	%	N.
ALIPIO DE MELO	113	10,39	556	51,10	0	0,00	415	38,14	3	0,28	1	0,09	1088
BRAUNAS - ENGENHEIRO NOGUEIRA	142	9,63	708	48,03	3	0,20	616	41,79	5	0,34	0	0,00	1474
CRAS CONFISCO	665	15,25	2615	59,95	7	0,16	1056	24,21	16	0,37	3	0,07	4362
CRAS NOVO OURO PRETO	555	16,27	1957	57,37	6	0,18	867	25,42	22	0,64	4	0,12	3411
CRAS SANTA ROSA	536	17,45	1681	54,74	3	0,10	833	27,12	18	0,59	0	0,00	3071
CRAS VILA SAO JOSE	751	15,51	2960	61,13	7	0,14	1096	22,64	27	0,56	1	0,02	4842
DONA CLARA	106	13,27	379	47,43	1	0,13	310	38,80	3	0,38	0	0,00	799
JARDIM ALVORADA	538	16,84	1873	58,62	3	0,09	771	24,13	10	0,31	0	0,00	3195
MANACAS	26	5,52	206	43,74	0	0,00	237	50,32	2	0,42	0	0,00	471
SANTA AMELIA	83	8,07	533	51,80	2	0,19	408	39,65	2	0,19	1	0,10	1029
SANTA BRANCA	74	7,83	495	52,38	0	0,00	373	39,47	2	0,21	1	0,11	945
SANTA TEREZINHA	140	10,18	769	55,93	2	0,15	452	32,87	11	0,80	1	0,07	1375
SERRANO	166	13,87	623	52,05	1	0,08	401	33,50	6	0,50	0	0,00	1197
SUZANA	150	11,86	653	51,62	3	0,24	454	35,89	5	0,40	0	0,00	1265
TREVO	355	13,63	1644	63,11	2	0,08	592	22,73	12	0,46	0	0,00	2605
TOTAL	4400	14,13	17652	56,71	40	0,13	8881	28,53	144	0,46	12	0,04	31129

Fonte: MINISTÉRIO DA CIDADANIA - Cadastro Único (Set./2019)

TABELA 16: DISTRIBUIÇÃO DE INDIVÍDUOS CADASTRADOS NO CADÚNICO POR GRAU DE INSTRUÇÃO E TERRITÓRIO DE PROTEÇÃO SOCIOASSISTENCIAL

Território de Proteção Socioassistencial	População por Níveis de Instrução															
	Pessoas Sem Instrução		Pessoas com ensino fundamental incompleto		Pessoas com ensino fundamental completo		Pessoas com ensino médio incompleto		Pessoas com ensino médio completo		Pessoas com ensino superior incompleto		Pessoas com instrução não declarada		Total	
	N.	%	N.	%	N.	%	N.	%	N.	%	N.	%	N.	%	N.	%
ALIPIO DE MELO	160	14,71	387	35,57	101	9,28	72	6,62	229	21,05	82	7,54	57	5,24	1088	3,50
BRAUNAS - ENGENHEIRO NOGUEIRA	135	9,16	274	18,59	83	5,63	54	3,66	170	11,53	719	48,78	39	2,65	1474	4,74
CRAS CONFISCO	814	18,66	1529	35,05	385	8,83	367	8,41	788	18,07	149	3,42	330	7,57	4362	14,01
CRAS NOVO OURO PRETO	597	17,50	1076	31,55	356	10,44	197	5,78	682	19,99	232	6,80	271	7,94	3411	10,96
CRAS SANTA ROSA	476	15,50	904	29,44	238	7,75	226	7,36	467	15,21	557	18,14	203	6,61	3071	9,87
CRAS VILA SAO JOSE	858	17,72	1862	38,46	492	10,16	316	6,53	787	16,25	100	2,07	427	8,82	4842	15,55
DONA CLARA	89	11,14	226	28,29	57	7,13	55	6,88	175	21,90	164	20,53	33	4,13	799	2,57
JARDIM ALVORADA	562	17,59	1127	35,27	317	9,92	268	8,39	528	16,53	119	3,72	274	8,58	3195	10,26
MANACAS	63	13,38	125	26,54	30	6,37	37	7,86	109	23,14	82	17,41	25	5,31	471	1,51
SANTA AMELIA	130	12,63	319	31,00	89	8,65	88	8,55	223	21,67	130	12,63	50	4,86	1029	3,31
SANTA BRANCA	104	11,01	292	30,90	85	8,99	109	11,53	173	18,31	133	14,07	49	5,19	945	3,04
SANTA TEREZINHA	201	14,62	419	30,47	112	8,15	91	6,62	275	20,00	183	13,31	94	6,84	1375	4,42
SERRANO	184	15,37	431	36,01	115	9,61	76	6,35	242	20,22	83	6,93	66	5,51	1197	3,85
SUZANA	186	14,70	377	29,80	109	8,62	84	6,64	243	19,21	187	14,78	79	6,25	1265	4,06
TREVO	466	17,89	931	35,74	238	9,14	204	7,83	425	16,31	98	3,76	243	9,33	2605	8,37
TOTAL	5.025	16,14	10.279	33,02	2.807	9,02	2.244	7,21	5.516	17,72	3.018	9,70	2.240	7,20	31.129	100,00

Fonte: MINISTÉRIO DA CIDADANIA - Cadastro Único (Set./2019)

TABELA 17: FAMÍLIAS CADASTRADAS NO CADÚNICO EM QUE O RESPONSÁVEL FAMILIAR É DO SEXO FEMININO POR TERRITÓRIO DE PROTEÇÃO SOCIOASSISTENCIAL⁷

Território	Total de famílias cadastradas no CadÚnico	Nº famílias cadastradas no CadÚnico com responsável de sexo feminino	%
ALIPIO DE MELO	415	320	77,11
BRAUNAS - ENGENHEIRO NOGUEIRA	976	578	59,22
CRAS CONFISCO	1565	1295	82,75
CRAS NOVO OURO PRETO	1319	1063	80,59
CRAS SANTA ROSA	1466	1039	70,87
CRAS VILA SAO JOSE	1725	1445	83,77
DONA CLARA	449	246	54,79
JARDIM ALVORADA	1138	949	83,39
MANACAS	196	160	81,63
SANTA AMELIA	441	336	76,19
SANTA BRANCA	412	305	74,03
SANTA TEREZINHA	549	442	80,51
SERRANO	474	384	81,01
SUZANA	536	405	75,56
TREVO	947	758	80,04
TOTAL DA REGIONAL	12608	9725	77,13

Fonte: **MINISTÉRIO DA CIDADANIA - Cadastro Único (Set./2019)**

⁷ O percentual da tabela 18 se refere às famílias cadastradas no CadÚnico com responsável do sexo feminino em relação ao total de famílias cadastradas no CadÚnico.

TABELA 18: FAMÍLIAS MONOPARENTAIS COM RESPONSÁVEL FAMILIAR DO SEXO FEMININO POR TERRITÓRIO DE PROTEÇÃO SOCIOASSISTENCIAL⁸

Território de Proteção Socioassistencial	Total de famílias cadastradas no CadÚnico	Nº famílias Monoparentais cadastradas no CadÚnico	%	Nº Famílias Monoparentais com responsável do sexo feminino	%
ALIPIO DE MELO	415	280	67,47	221	53,25
BRAUNAS - ENGENHEIRO NOGUEIRA	976	879	90,06	510	52,25
CRAS CONFISCO	1565	1097	70,10	925	59,11
CRAS NOVO OURO PRETO	1319	964	73,09	779	59,06
CRAS SANTA ROSA	1466	1207	82,33	830	56,62
CRAS VILA SAO JOSE	1725	1213	70,32	1034	59,94
DONA CLARA	449	372	82,85	190	42,32
JARDIM ALVORADA	1138	761	66,87	644	56,59
MANACAS	196	122	62,24	104	53,06
SANTA AMELIA	441	325	73,70	252	57,14
SANTA BRANCA	412	311	75,49	230	55,83
SANTA TEREZINHA	549	413	75,23	335	61,02
SERRANO	474	359	75,74	294	62,03
SUZANA	536	439	81,90	335	62,50
TREVO	947	669	70,64	532	56,18
TOTAL	12.608	9.411	74,64	7.215	57,23

Fonte: MINISTÉRIO DA CIDADANIA - Cadastro Único (Set./2019)

⁸ Os percentuais se referem ao número de famílias monoparentais cadastradas no CADÚNICO e ao número de famílias monoparentais com responsável do sexo feminino em relação ao total de famílias cadastradas no CADÚNICO

TABELA 19: FAMÍLIA UNIPESSOAL CONSTITUÍDA POR PESSOA IDOSA, PESSOA COM DEFICIÊNCIA OU PESSOA IDOSA COM DEFICIÊNCIA CADASTRADAS NO CADÚNICO POR TERRITÓRIO DE PROTEÇÃO SOCIOASSISTENCIAL⁹

Território de Proteção Socioassistencial	Total de famílias cadastradas no CadÚnico	Família unipessoal / Idoso	%	Família unipessoal / pessoa com deficiência	%	Família unipessoal / Idoso com deficiência	%
ALIPIO DE MELO	415	74	17,83	27	6,51	13	3,13
BRAUNAS - ENGENHEIRO NOGUEIRA	976	70	7,17	50	5,12	28	2,87
CRAS CONFISCO	1565	166	10,61	68	4,35	32	2,04
CRAS NOVO OURO PRETO	1319	142	10,77	74	5,61	44	3,34
CRAS SANTA ROSA	1466	157	10,71	78	5,32	47	3,21
CRAS VILA SAO JOSE	1725	150	8,70	75	4,35	39	2,26
DONA CLARA	449	48	10,69	38	8,46	9	2,00
JARDIM ALVORADA	1138	100	8,79	60	5,27	33	2,90
MANACAS	196	22	11,22	7	3,57	3	1,53
SANTA AMELIA	441	85	19,27	29	6,58	18	4,08
SANTA BRANCA	412	68	16,50	34	8,25	16	3,88
SANTA TEREZINHA	549	63	11,48	26	4,74	15	2,73
SERRANO	474	92	19,41	26	5,49	17	3,59
SUZANA	536	61	11,38	26	4,85	15	2,80
TREVO	947	96	10,14	68	7,18	30	3,17
TOTAL	12.608	1.394	11,06	686	5,44	359	2,85

Fonte: MINISTÉRIO DA CIDADANIA - Cadastro Único (Set./2019)

⁹As famílias indicadas na Tabela 20 se referem às pessoas idosas, pessoas com deficiência e pessoas idosas com deficiência que residem sozinhas. Para o Cadastro Único, esses indivíduos são cadastrados como família e identificados como família unipessoal. Dessa forma, o número de famílias corresponde ao número de indivíduos. Os percentuais são relativos ao total de famílias cadastradas no CADÚNICO.

TABELA 20: DISTRIBUIÇÃO DAS FAMÍLIAS COM MEMBROS EM SITUAÇÃO DE VIDA NAS RUAS CADASTRADAS NO CADÚNICO POR TERRITÓRIO DE PROTEÇÃO SOCIOASSISTENCIAL¹⁰

Território de Proteção Socioassistencial	Total de famílias cadastradas no CadÚnico	Total de famílias com membros em situação de vida nas ruas	%
ALIPIO DE MELO	415	2	0,48
BRAUNAS - ENGENHEIRO NOGUEIRA	976	4	0,41
CRAS CONFISCO	1565	3	0,19
CRAS NOVO OURO PRETO	1319	4	0,30
CRAS SANTA ROSA	1466	6	0,41
CRAS VILA SAO JOSE	1725	10	0,58
DONA CLARA	449	94	20,94
JARDIM ALVORADA	1138	0	0,00
MANACAS	196	0	0,00
SANTA AMELIA	441	1	0,23
SANTA BRANCA	412	0	0,00
SANTA TEREZINHA	549	1	0,18
SERRANO	474	2	0,42
SUZANA	536	1	0,19
TREVO	947	3	0,32
TOTAL	12.608	131	1,04

Fonte: MINISTÉRIO DA CIDADANIA - Cadastro Único (Set./2019)

¹⁰O percentual da tabela 21 se refere ao número de famílias com um ou mais membros em situação de vida nas ruas em relação ao total de famílias cadastradas no CadÚnico. Para o total de famílias com um ou mais membros em situação de vida nas ruas foram considerados cadastros atualizados nos últimos 24 meses. Para o total de famílias cadastradas no CadÚnico foram considerados os cadastros sem atualização.

TABELA 21: DISTRIBUIÇÃO DE FAMÍLIAS UNIPESSOAIS CONSTITUÍDAS POR PESSOAS COM DEFICIÊNCIA, POR PESSOAS IDOSAS OU PESSOAS IDOSAS COM DEFICIÊNCIA EM SITUAÇÃO DE RUA CADASTRADAS NO CADÚNICO POR TERRITÓRIO DE PROTEÇÃO SOCIOASSISTENCIAL¹¹

Território de Proteção Socioassistencial	Família unipessoal de pessoa com deficiência em situação de rua	%	Família unipessoal de idoso em situação de rua	%	Família unipessoal de idoso com deficiência em situação de rua	%
ALIPIO DE MELO	2	1,52	1	10,00	1	33,33
BRAUNAS - ENGENHEIRO NOGUEIRA	4	3,03	1	10,00	1	33,33
CRAS CONFISCO	3	2,27	0	0,00	0	0,00
CRAS NOVO OURO PRETO	4	3,03	1	10,00	0	0,00
CRAS SANTA ROSA	6	4,55	0	0,00	0	0,00
CRAS VILA SAO JOSE	10	7,58	1	10,00	0	0,00
DONA CLARA	95	71,97	5	50,00	1	33,33
JARDIM ALVORADA	0	0,00	0	0,00	0	0,00
MANACAS	0	0,00	0	0,00	0	0,00
SANTA AMELIA	1	0,76	0	0,00	0	0,00
SANTA BRANCA	0	0,00	0	0,00	0	0,00
SANTA TEREZINHA	1	0,76	0	0,00	0	0,00
SERRANO	2	1,52	1	10,00	0	0,00
SUZANA	1	0,76	0	0,00	0	0,00
TREVO	3	2,27	0	0,00	0	0,00
TOTAL	132	100,00	10	100,00	3	100,00

Fonte: MINISTÉRIO DA CIDADANIA - Cadastro Único (Set./2019)

¹¹Os dados indicados na Tabela 22 se referem aos indivíduos em situação de rua, aqui compreendidos como famílias unipessoais.

TABELA 22: NÚMERO DE FAMÍLIAS CADASTRADAS NO CADÚNICO QUE POSSUEM CRIANÇAS E ADOLESCENTES EM SUA COMPOSIÇÃO BENEFICIÁRIAS DO PROGRAMA BOLSA FAMÍLIA POR TERRITÓRIO DE PROTEÇÃO SOCIOASSISTENCIAL

TERRITORIO	Famílias cadastradas no CadÚnico com criança e/ou adolescente	Famílias beneficiárias do PBF com criança e/ou adolescente	Famílias beneficiárias do PBF com até 3 crianças e/ou adolescentes	Famílias beneficiárias do PBF com mais de 3 crianças e/ou adolescentes
ALIPIO DE MELO	167	69	63	6
BRAUNAS - ENGENHEIRO NOGUEIRA	131	37	34	3
CRAS CONFISCO	880	415	383	32
CRAS NOVO OURO PRETO	705	308	286	22
CRAS SANTA ROSA	514	255	235	20
CRAS VILA SAO JOSE	1002	558	525	33
DONA CLARA	97	34	31	3
JARDIM ALVORADA	666	329	308	21
MANACAS	82	26	25	1
SANTA AMELIA	161	62	60	2
SANTA BRANCA	140	56	52	4
SANTA TEREZINHA	243	96	86	10
SERRANO	211	99	93	6
SUZANA	211	103	95	8
TREVO	577	344	324	20
Total	5787	2791	2600	191

Fonte: MINISTÉRIO DA CIDADANIA - Cadastro Único (Set./2019) e Folha de Pagamento do PBF (Out./2019)

TABELA 23: NÚMERO DE FAMILIAS CADASTRADAS NO CADÚNICO POR FAIXA DE RENDA E TERRITÓRIO DE PROTEÇÃO SOCIAL

TERRITORIO DE PROTEÇÃO SOCIOASSISTENCIAL	Extrema pobreza: renda familiar per capita de 0 até R\$89,00		Pobreza: renda familiar per capita de R\$89 até R\$178,00		Renda familiar per capita de R\$ 178,01 até 1/2 salário mínimo		Renda familiar per capita acima de 1/2 salário mínimo		Total de Famílias Cadastradas no CadÚnico.	
	N.	%	N.	%	N.	%	N.	%	N.	%
ALIPIO DE MELO	67	16,14	32	7,71	119	28,67	197	47,47	415	3,29
BRAUNAS - ENGENHEIRO NOGUEIRA	62	6,35	48	4,92	424	43,44	442	45,29	976	7,74
CRAS CONFISCO	404	25,81	203	12,97	496	31,69	462	29,52	1565	12,41
CRAS NOVO OURO PRETO	378	28,66	126	9,55	316	23,96	499	37,83	1319	10,46
CRAS SANTA ROSA	311	21,27	131	8,96	332	22,71	688	47,06	1462	11,60
CRAS VILA SAO JOSE	638	36,99	191	11,07	506	29,33	390	22,61	1725	13,68
DONA CLARA	165	36,75	20	4,45	87	19,38	177	39,42	449	3,56
JARDIM ALVORADA	325	28,56	166	14,59	344	30,23	303	26,63	1138	9,03
MANACAS	32	16,33	12	6,12	50	25,51	102	52,04	196	1,55
SANTA AMELIA	83	18,82	30	6,80	114	25,85	214	48,53	441	3,50
SANTA BRANCA	81	19,66	40	9,71	106	25,73	185	44,90	412	3,27
SANTA TEREZINHA	109	19,85	49	8,93	130	23,68	261	47,54	549	4,35
SERRANO	100	21,10	47	9,92	148	31,22	179	37,76	474	3,76
SUZANA	121	22,41	54	10,00	136	25,19	229	42,41	540	4,28
TREVO	379	40,02	119	12,57	214	22,60	235	24,82	947	7,51
Total	3255	25,82	1268	10,06	3522	27,93	4563	36,19	12608	100,00

Fonte: MINISTÉRIO DA CIDADANIA - Cadastro Único (Set./2019)e Folha de Pagamento do PBF (Out./2019)

TABELA 24: DISTRIBUIÇÃO DAS FAMÍLIAS BENEFICIARIAS DO PROGRAMA BOLSA FAMÍLIA CADASTRADAS NO CADÚNICO POR FAIXA DE RENDA ANTERIOR À CONCESSÃO DO BENEFÍCIO POR TERRITÓRIO DE PROTEÇÃO SOCIOASSISTENCIAL

TERRITÓRIO DE PROTEÇÃO SOCIOASSISTENCIAL	Extrema pobreza: renda familiar per capita de 0 até R\$89,00		Pobreza: renda familiar per capita de R\$89 até R\$178,00		Renda familiar per capita de R\$ 178,01 até 1/2 salário mínimo		Renda familiar per capita acima de 1/2 salário mínimo		Total de Famílias Beneficiárias do PBF	
	N.	%	N.	%	N.	%	N.	%	N.	%
ALIPIO DE MELO	55	66,27	22	26,51	6	7,23	0	0,00	83	2,34
BRAUNAS - ENGENHEIRO NOGUEIRA	40	66,67	14	23,33	6	10,00	0	0,00	60	1,69
CRAS CONFISCO	323	65,38	135	27,33	36	7,29	0	0,00	494	13,95
CRAS NOVO OURO PRETO	271	73,64	74	20,11	23	6,25	0	0,00	368	10,39
CRAS SANTA ROSA	244	73,05	78	23,35	12	3,59	0	0,00	334	9,43
CRAS VILA SAO JOSE	533	76,47	134	19,23	30	4,30	0	0,00	697	19,68
DONA CLARA	136	90,67	9	6,00	5	3,33	0	0,00	150	4,23
JARDIM ALVORADA	254	66,32	103	26,89	26	6,79	0	0,00	383	10,81
MANACAS	24	72,73	5	15,15	4	12,12	0	0,00	33	0,93
SANTA AMELIA	66	75,86	18	20,69	3	3,45	0	0,00	87	2,46
SANTA BRANCA	51	69,86	16	21,92	6	8,22	0	0,00	73	2,06
SANTA TEREZINHA	83	68,60	34	28,10	4	3,31	0	0,00	121	3,42
SERRANO	83	64,34	35	27,13	11	8,53	0	0,00	129	3,64
SUZANA	94	72,31	28	21,54	8	6,15	0	0,00	130	3,67
TREVO	308	77,00	75	18,75	17	4,25	0	0,00	400	11,29
Total	2565	72,42	780	22,02	197	5,56	0	0,00	3542	100,00

Fonte: MINISTÉRIO DA CIDADANIA - Cadastro Único (Set./2019) e Folha de Pagamento do PBF (Out./2019)

TABELA 25: DISTRIBUIÇÃO DAS FAMÍLIAS BENEFICIÁRIAS DO PROGRAMA BOLSA FAMÍLIA CADASTRADAS NO CADÚNICO POR FAIXA DE RENDA POSTERIOR À CONCESSÃO DO BENEFÍCIO POR TERRITÓRIO DE PROTEÇÃO SOCIOASSISTENCIAL

TERRITÓRIO DE PROTEÇÃO SOCIOASSISTENCIAL	Extrema pobreza: renda familiar per capita de 0 até R\$89,00		Pobreza: renda familiar per capita de R\$89 até R\$178,00		Renda familiar per capita de R\$ 178,01 até 1/2 salário mínimo		Renda familiar per capita acima de 1/2 salário mínimo		Total de Famílias Beneficiárias do PBF	
	N.	%	N.	%	N.	%	N.	%	N.	%
ALIPIO DE MELO	4	4,82	66	79,52	13	15,66	0	0,00	83	2,34
BRAUNAS - ENGENHEIRO NOGUEIRA	1	1,67	49	81,67	9	15,00	1	1,67	60	1,69
CRAS CONFISCO	14	2,83	405	81,98	70	14,17	5	1,01	494	13,95
CRAS NOVO OURO PRETO	16	4,35	313	85,05	37	10,05	2	0,54	368	10,39
CRAS SANTA ROSA	15	4,49	274	82,04	45	13,47	0	0,00	334	9,43
CRAS VILA SAO JOSE	32	4,59	589	84,51	69	9,90	7	1,00	697	19,68
DONA CLARA	7	4,67	136	90,67	7	4,67	0	0,00	150	4,23
JARDIM ALVORADA	7	1,83	319	83,29	53	13,84	4	1,04	383	10,81
MANACAS	1	3,03	25	75,76	7	21,21	0	0,00	33	0,93
SANTA AMELIA	3	3,45	72	82,76	11	12,64	1	1,15	87	2,46
SANTA BRANCA	5	6,85	60	82,19	8	10,96	0	0,00	73	2,06
SANTA TEREZINHA	4	3,31	103	85,12	13	10,74	1	0,83	121	3,42
SERRANO	2	1,55	104	80,62	23	17,83	0	0,00	129	3,64
SUZANA	7	5,38	110	84,62	11	8,46	2	1,54	130	3,67
TREVO	22	5,50	338	84,50	40	10,00	0	0,00	400	11,29
Total	140	3,95	2963	83,65	416	11,74	23	0,65	3542	100,00

Fonte: MINISTÉRIO DA CIDADANIA - Cadastro Único (Set./2019) e Folha de Pagamento do PBF (Out./2019)

TABELA 26: NÚMERO DE FAMÍLIAS CADASTRADAS NO CADÚNICO QUE POSSUEM MEMBROS BENEFICIÁRIOS DO BPC POR TERRITÓRIO DE PROTEÇÃO SOCIOASSISTENCIAL

TERRITORIO	Total de famílias cadastradas no Cadúnico	Número de famílias cadastradas no Cadúnico com Beneficiários do BPC	%
ALIPIO DE MELO	415	146	35,18
BRAUNAS - ENGENHEIRO NOGUEIRA	976	94	9,63
CRAS CONFISCO	1565	300	19,17
CRAS NOVO OURO PRETO	1319	182	13,80
CRAS SANTA ROSA	1466	192	13,10
CRAS VILA SAO JOSE	1725	310	17,97
DONA CLARA	449	63	14,03
JARDIM ALVORADA	1138	188	16,52
MANACAS	196	49	25,00
SANTA AMELIA	441	118	26,76
SANTA BRANCA	412	101	24,51
SANTA TEREZINHA	549	128	23,32
SERRANO	474	123	25,95
SUZANA	536	105	19,59
TREVO	947	168	17,74
Total	12608	2267	17,98

Fonte: MINISTÉRIO DA CIDADANIA - Cadastro Único (Set./2019) e Cadastro de Beneficiários do BPC (Out./2019)

TABELA 27: NÚMERO DE FAMÍLIAS BENEFICIÁRIAS DO PROGRAMA BOLSA FAMÍLIA QUE POSSUEM MEMBROS BENEFICIÁRIOS DO BPC POR TERRITÓRIO DE PROTEÇÃO SOCIOASSISTENCIAL

TERRITORIO	Nº Total de famílias beneficiárias do PBF	Número de famílias beneficiárias do PBF que possuem membros beneficiários do BPC	%
ALIPIO DE MELO	83	0	0,00
BRAUNAS - ENGENHEIRO NOGUEIRA	60	1	1,67
CRAS CONFISCO	494	11	2,23
CRAS NOVO OURO PRETO	368	6	1,63
CRAS SANTA ROSA	336	7	2,08
CRAS VILA SAO JOSE	697	22	3,16
DONA CLARA	150	3	2,00
JARDIM ALVORADA	383	5	1,31
MANACAS	33	1	3,03
SANTA AMELIA	87	2	2,30
SANTA BRANCA	73	0	0,00
SANTA TEREZINHA	121	5	4,13
SERRANO	129	2	1,55
SUZANA	128	2	1,56
TREVO	400	5	1,25
Total	3542	72	2,03

Fonte: MINISTÉRIO DA CIDADANIA - Folha de Pagamento do PBF (Out./2019) e Cadastro de Beneficiários do BPC (Out./2019)

TABELA 28: NÚMERO DE INDIVÍDUOS BENEFICIÁRIOS DO BPC POR ESPÉCIE E POR TERRITÓRIO DE PROTEÇÃO SOCIOASSISTENCIAL¹²

Território de Proteção Socioassistencial	Beneficiário BPC idoso		Beneficiário BPC pessoa com deficiência		TOTAL	%
	N.	%	N	%		
ALIPIO DE MELO	47	29,38	113	70,63	160	6,69
BRAUNAS - ENGENHEIRO NOGUEIRA	36	36,73	62	63,27	98	4,10
CRAS CONFISCO	151	48,40	161	51,60	312	13,04
CRAS NOVO OURO PRETO	82	43,39	107	56,61	189	7,90
CRAS SANTA ROSA	86	42,57	116	57,43	202	8,44
CRAS VILA SAO JOSE	169	51,84	157	48,16	326	13,62
DONA CLARA	22	33,85	43	66,15	65	2,72
JARDIM ALVORADA	90	44,33	113	55,67	203	8,48
MANACAS	19	35,19	35	64,81	54	2,26
SANTA AMELIA	34	27,20	91	72,80	125	5,22
SANTA BRANCA	27	25,71	78	74,29	105	4,39
SANTA TEREZINHA	50	36,76	86	63,24	136	5,68
SERRANO	30	23,44	98	76,56	128	5,35
SUZANA	43	37,07	73	62,93	116	4,85
TREVO	84	48,28	90	51,72	174	7,27
TOTAL	970	40,53	1.423	59,47	2.393	100,00

Fonte: **MINISTÉRIO DA CIDADANIA - Cadastro Único (Set./2019) e Cadastro de Beneficiários do BPC (Out./2019)**

¹²Os dados utilizados representam o somatório dos benefícios BPC (ativos e suspensos) e dos benefícios de Renda Mensal Vitalícia (RMV). Estão excluídos apenas os benefícios BPC cessados.

TABELA 29: DISTRIBUIÇÃO DE INDIVÍDUOS BENEFICIÁRIOS DO BPC POR SEXO E TERRITÓRIO DE PROTEÇÃO SOCIOASSISTENCIAL¹³

Território de Proteção Socioassistencial	Masculino		Feminino		TOTAL
	N	%	N	%	
ALIPIO DE MELO	52	32,5	108	67,5	160
BRAUNAS - ENGENHEIRO NOGUEIRA	40	40,8	58	59,2	98
CRAS CONFISCO	130	41,7	182	58,3	312
CRAS NOVO OURO PRETO	66	34,9	123	65,1	189
CRAS SANTA ROSA	70	34,7	132	65,3	202
CRAS VILA SAO JOSE	129	39,6	197	60,4	326
DONA CLARA	22	33,8	43	66,2	65
JARDIM ALVORADA	78	38,4	125	61,6	203
MANACAS	16	29,6	38	70,4	54
SANTA AMELIA	32	25,6	93	74,4	125
SANTA BRANCA	31	29,5	74	70,5	105
SANTA TEREZINHA	44	32,4	92	67,6	136
SERRANO	43	33,6	85	66,4	128
SUZANA	40	34,5	76	65,5	116
TREVO	88	50,6	86	49,4	174
TOTAL	881	36,8	1.512	63,2	2.393

Fonte: **MINISTÉRIO DA CIDADANIA - Cadastro Único (Set./2019) e Cadastro de Beneficiários do BPC (Out./2019)**

¹³Os dados utilizados representam o somatório dos benefícios BPC (ativos e suspensos) e dos benefícios de Renda Mensal Vitalícia (RMV). Estão excluídos apenas os benefícios BPC cessados.

TABELA 30: DISTRIBUIÇÃO DE INDIVÍDUOS BENEFICIÁRIOS DO BPC POR FAIXA ETÁRIA E TERRITÓRIO DE PROTEÇÃO SOCIOASSISTENCIAL¹⁴

Território de Proteção Socioassistencial	0 a 6 anos		7 a 15 anos		16 a 18 anos		19 a 29 anos		30 a 59 anos		60 a 64 anos		65 a 69 anos		70 a 79 anos		80 anos ou mais		TOTAL	%
	N.	%	N.	%	N.	%	N.	%	N.	%	N.	%	N.	%	N.	%	N.	%		
ALIPIO DE MELO	1	0,63	3	1,88	0	0,00	9	5,63	28	17,50	2	1,25	29	18,13	57	35,63	31	19,38	160	6,69
BRAUNAS - ENGENHEIRO NOGUEIRA	0	0,00	5	5,10	0	0,00	5	5,10	14	14,29	6	6,12	14	14,29	39	39,80	15	15,31	98	4,10
CRAS CONFISCO	13	4,17	19	6,09	12	3,85	23	7,37	59	18,91	16	5,13	43	13,78	91	29,17	36	11,54	312	13,04
CRAS NOVO OURO PRETO	3	1,59	16	8,47	6	3,17	7	3,70	36	19,05	4	2,12	27	14,29	58	30,69	32	16,93	189	7,90
CRAS SANTA ROSA	5	2,48	11	5,45	6	2,97	13	6,44	30	14,85	5	2,48	33	16,34	64	31,68	35	17,33	202	8,44
CRAS VILA SAO JOSE	6	1,84	21	6,44	14	4,29	26	7,98	73	22,39	15	4,60	53	16,26	91	27,91	27	8,28	326	13,62
DONA CLARA	1	1,54	1	1,54	0	0,00	1	1,54	14	21,54	2	3,08	9	13,85	27	41,54	10	15,38	65	2,72
JARDIM ALVORADA	6	2,96	17	8,37	6	2,96	13	6,40	29	14,29	15	7,39	40	19,70	58	28,57	19	9,36	203	8,48
MANACAS	2	3,70	3	5,56	1	1,85	3	5,56	6	11,11	2	3,70	7	12,96	19	35,19	11	20,37	54	2,26
SANTA AMELIA	2	1,60	4	3,20	2	1,60	7	5,60	11	8,80	6	4,80	20	16,00	47	37,60	26	20,80	125	5,22
SANTA BRANCA	0	0,00	3	2,86	2	1,90	0	0,00	15	14,29	1	0,95	19	18,10	45	42,86	20	19,05	105	4,39
SANTA TEREZINHA	2	1,47	7	5,15	0	0,00	6	4,41	23	16,91	7	5,15	24	17,65	44	32,35	23	16,91	136	5,68
SERRANO	3	2,34	5	3,91	1	0,78	3	2,34	15	11,72	1	0,78	17	13,28	68	53,13	15	11,72	128	5,35
SUZANA	2	1,72	7	6,03	4	3,45	6	5,17	15	12,93	5	4,31	16	13,79	42	36,21	19	16,38	116	4,85
TREVO	5	2,87	11	6,32	3	1,72	15	8,62	39	22,41	8	4,60	20	11,49	57	32,76	16	9,20	174	7,27
TOTAL	51	2,13	133	5,56	57	2,38	137	5,73	407	17,01	95	3,97	371	15,50	807	33,72	335	14,00	2.393	100,00

Fonte: MINISTÉRIO DA CIDADANIA - Cadastro Único (Set./2019) e Cadastro de Beneficiários do BPC (Out./2019)

¹⁴Os dados utilizados representam o somatório dos benefícios BPC (ativos e suspensos) e dos benefícios de Renda Mensal Vitalícia (RMV). Estão excluídos apenas os benefícios BPC cessados.

TABELA 31: DISTRIBUIÇÃO DE INDIVÍDUOS BENEFICIÁRIOS DO BPC POR FAIXA DE RENDA FAMILIAR PER CAPITA E TERRITÓRIO DE PROTEÇÃO SOCIOASSISTENCIAL¹⁵

Território de Proteção Socioassistencial	Extrema pobreza: renda familiar per		Pobreza: renda familiar per capita de R\$89		Renda familiar per capita de R\$ 178,01 até 1/2		Renda familiar per capita acima de 1/2 salário		Total	
	N.	%	N.	%	N.	%	N.	%	N.	%
ALIPIO DE MELO	1	0,63	1	0,63	44	27,50	114	71,25	160	6,69
BRAUNAS - ENGENHEIRO NOGUEIRA	2	2,04	1	1,02	21	21,43	74	75,51	98	4,10
CRAS CONFISCO	5	1,60	4	1,28	115	36,86	188	60,26	312	13,04
CRAS NOVO OURO PRETO	4	2,12	3	1,59	55	29,10	127	67,20	189	7,90
CRAS SANTA ROSA	6	2,97	3	1,49	55	27,23	138	68,32	202	8,44
CRAS VILA SAO JOSE	7	2,15	5	1,53	135	41,41	179	54,91	326	13,62
DONA CLARA	1	1,54	0	0,00	11	16,92	53	81,54	65	2,72
JARDIM ALVORADA	2	0,99	5	2,46	61	30,05	135	66,50	203	8,48
MANACAS	0	0,00	0	0,00	13	24,07	41	75,93	54	2,26
SANTA AMELIA	4	3,20	0	0,00	22	17,60	99	79,20	125	5,22
SANTA BRANCA	2	1,90	2	1,90	21	20,00	80	76,19	105	4,39
SANTA TEREZINHA	3	2,21	3	2,21	26	19,12	104	76,47	136	5,68
SERRANO	1	0,78	0	0,00	31	24,22	96	75,00	128	5,35
SUZANA	3	2,59	1	0,86	29	25,00	83	71,55	116	4,85
TREVO	3	1,72	1	0,57	53	30,46	117	67,24	174	7,27
Total	44	1,84	29	1,21	692	28,92	1.628	68,03	2.393	100,00

Fonte: MINISTÉRIO DA CIDADANIA - Cadastro Único (Set./2019) e Cadastro de Beneficiários do BPC (Out./2019)

¹⁵Os dados utilizados representam o somatório dos benefícios BPC (ativos e suspensos) e dos benefícios de Renda Mensal Vitalícia (RMV). Estão excluídos apenas os benefícios BPC cessados.

TABELA 32: DISTRIBUIÇÃO DE INDIVÍDUOS BENEFICIÁRIOS DO BPC POR COR OU RAÇA E TERRITÓRIO DE PROTEÇÃO SOCIOASSISTENCIAL¹⁶

Território de Proteção Socioassistencial	Branca		Preta		Amarela		Parda		Indígena		Não declarada		TOTAL
	N	%	N	%	N	%	N	%	N	%	N	%	
ALIPIO DE MELO	74	46,3	15	9,4	0	0,0	71	44,4	0	0,0	0	0,0	160
BRAUNAS - ENGENHEIRO NOGUEIRA	48	49,0	13	13,3	1	1,0	36	36,7	0	0,0	0	0,0	98
CRAS CONFISCO	90	28,8	44	14,1	0	0,0	177	56,7	0	0,0	1	0,3	312
CRAS NOVO OURO PRETO	74	39,2	30	15,9	1	0,5	83	43,9	0	0,0	1	0,5	189
CRAS SANTA ROSA	65	32,2	25	12,4	0	0,0	111	55,0	1	0,5	0	0,0	202
CRAS VILA SAO JOSE	98	30,1	47	14,4	3	0,9	177	54,3	1	0,3	0	0,0	326
DONA CLARA	34	52,3	8	12,3	0	0,0	23	35,4	0	0,0	0	0,0	65
JARDIM ALVORADA	67	33,0	43	21,2	0	0,0	93	45,8	0	0,0	0	0,0	203
MANACAS	34	63,0	0	0,0	0	0,0	20	37,0	0	0,0	0	0,0	54
SANTA AMELIA	67	53,6	9	7,2	0	0,0	48	38,4	1	0,8	0	0,0	125
SANTA BRANCA	57	54,3	6	5,7	0	0,0	42	40,0	0	0,0	0	0,0	105
SANTA TEREZINHA	59	43,4	13	9,6	0	0,0	63	46,3	1	0,7	0	0,0	136
SERRANO	53	41,4	13	10,2	1	0,8	61	47,7	0	0,0	0	0,0	128
SUZANA	53	45,7	9	7,8	0	0,0	54	46,6	0	0,0	0	0,0	116
TREVO	52	29,9	24	13,8	0	0,0	98	56,3	0	0,0	0	0,0	174
TOTAL	925	38,7	299	12,5	6	0,3	1.157	48,3	4	0,2	2	0,1	2.393

Fonte: MINISTÉRIO DA CIDADANIA - Cadastro Único (Set./2019) e Cadastro de Beneficiários do BPC (Out./2019)

¹⁶Os dados utilizados representam o somatório dos benefícios BPC (ativos e suspensos) e dos benefícios de Renda Mensal Vitalícia (RMV). Estão excluídos apenas os benefícios BPC cessados.