



SECRETARIA DE ASSISTÊNCIA SOCIAL, SEGURANÇA ALIMENTAR E CIDADANIA
SUBSECRETARIA DE ASSISTÊNCIA SOCIAL
DIRETORIA DE GESTÃO DO SUAS
GERÊNCIA DE VIGILÂNCIA SOCIOASSISTENCIAL

**DIAGNÓSTICO GEORREFERENCIADO DO SISTEMA ÚNICO DE
ASSISTÊNCIA SOCIAL DA
REGIONAL VENDA NOVA**
(Primeira parte)

Caracterização da população do município no território da regional

Belo Horizonte, abril de 2020.

Ficha Técnica

Prefeito de Belo Horizonte | Alexandre Kalil

Secretária Municipal de Assistência Social, Segurança Alimentar e Cidadania | Máira da Cunha Pinto Colares

Subsecretário de Assistência Social | José Ferreira da Crus

Subsecretaria de Assistência Social

Diretora de Gestão do SUAS | Isabela de Vasconcelos Teixeira

Gerente de Vigilância Socioassistencial | Kátia Rochael Rodrigues

Coordenadora de Informação | Aline Michelle Ellen Oliveira

Coordenador de Monitoramento e Avaliação | Alisson Pires Cirilo da Silva

Coordenador de Estudos Territoriais e Geoprocessamento | Jackson Jessé Nonato Pires

Luciana Aparecida Teixeira

Analista de Políticas Públicas

Roberto Vitoi Drumond

Analista de Políticas Públicas

Vanessa Cambraia Esteves

Analista de Políticas Públicas

Verônica de Araújo Nunes

Analista de Políticas Públicas

Daiane Tavares Medeiros

Agente Executiva Governamental

Meyre Marques Evangelista

Agente Executiva Governamental

Raffaello Magni

Agente Executivo Governamental

Deborah Faria Alves Costa

Estagiária de Psicologia

Gabriel Eduardo de Sales

Estagiário de Ciências Sociais

Ludmila Beatriz Martins de Freitas

Estagiária de Ciências Sociais

Rafaela Cristina Aparecida Ventura de Souza

Estagiária de Gestão Pública

Rhariane Ferreira

Estagiária de Geografia

LISTA DE SIGLAS

BPC	Benefício de Prestação Continuada
CadÚnico	Cadastro Único para Programas Sociais do Governo Federal
PBF	Programa Bolsa Família
CECAD	Consulta Seleção e Extração de Informações do CADÚNICO
COMVISO	Comissão de Vigilância Socioassistencial
CRAS	Centro de Referência de Assistência Social
DP	Desvio Padrão
IBGE	Instituto Brasileiro de Geografia e Estatística
IVS	Índice de Vulnerabilidade da Saúde
MDS	Ministério do Desenvolvimento Social
PPAG	Plano Plurianual de Ação Governamental (PPAG)
RMA	Registro Mensal de Atendimentos
SC	Setor Censitário
SIGPS	Sistema de Informação e Gestão das Políticas Sociais
SMSA	Secretaria Municipal de Saúde
SUAS	Sistema Único de Assistência Social

LISTA DE TABELAS

TABELA 1: Regionais Administrativas por Territórios de Proteção Socioassistencial	10
TABELA 2: DISTRIBUIÇÃO DA POPULAÇÃO DO CENSO IBGE 2010 POR REGIONAL	13
TABELA 3: NÚMERO DE DOMICÍLIOS E POPULAÇÃO TOTAL POR TERRITÓRIO DE PROTEÇÃO SOCIOASSISTENCIAL	14
TABELA 4: RENDIMENTO NOMINAL MENSAL DOMICILIAR PER CAPITA POR TERRITÓRIO DE PROTEÇÃO SOCIOASSISTENCIAL	15
TABELA 5: DISTRIBUIÇÃO DE INDIVÍDUOS POR RAÇA/COR E POR TERRITÓRIO DE PROTEÇÃO SOCIOASSISTENCIAL	16
TABELA 6: DISTRIBUIÇÃO DE INDIVÍDUOS POR SEXO E POR TERRITÓRIO DE PROTEÇÃO SOCIOASSISTENCIAL	17
TABELA 7: DISTRIBUIÇÃO DE INDIVÍDUOS POR SEXO, RAÇA/COR E POR TERRITÓRIO DE PROTEÇÃO SOCIOASSISTENCIAL	18
TABELA 8: DISTRIBUIÇÃO DA POPULAÇÃO MASCULINA POR FAIXA ETÁRIA E TERRITÓRIO DE PROTEÇÃO SOCIOASSISTENCIAL	19
TABELA 9: DISTRIBUIÇÃO DA POPULAÇÃO FEMININA POR FAIXA ETÁRIA E TERRITÓRIO DE PROTEÇÃO SOCIOASSISTENCIAL	20
TABELA 10: SETORES CENSITÁRIOS POR NÍVEL DE RISCO DE VULNERABILIDADE DA SAÚDE E POR TERRITÓRIO DE PROTEÇÃO SOCIOASSISTENCIAL.....	22
Tabela 11: FAMÍLIAS CADASTRADAS NO CADÚNICO E BENEFICIÁRIAS DO PBF POR REGIONAL	25
TABELA 12: FAMÍLIAS CADASTRADAS NO CADÚNICO E FAMÍLIAS BENEFICIÁRIAS DO PROGRAMA BOLSA FAMÍLIA POR TERRITÓRIO DE PROTEÇÃO SOCIOASSISTENCIAL	26
TABELA 13: DISTRIBUIÇÃO DE INDIVÍDUOS CADASTRADOS NO CADÚNICO POR SEXO E TERRITÓRIO DE PROTEÇÃO SOCIOASSISTENCIAL.....	27
TABELA 14: DISTRIBUIÇÃO DE INDIVÍDUOS CADASTRADOS NO CADÚNICO POR FAIXA ETÁRIA E TERRITÓRIO DE PROTEÇÃO SOCIOASSISTENCIAL.....	28
TABELA 15: DISTRIBUIÇÃO DE INDIVÍDUOS IDOSOS CADASTRADOS NO CADÚNICO POR FAIXA ETÁRIA E TERRITÓRIO DE PROTEÇÃO SOCIOASSISTENCIAL	29
TABELA 16: DISTRIBUIÇÃO DE INDIVÍDUOS CADASTRADOS NO CADÚNICO POR RAÇA-COR E TERRITÓRIO DE PROTEÇÃO SOCIOASSISTENCIAL.....	30
TABELA 17: DISTRIBUIÇÃO DE INDIVÍDUOS CADASTRADOS NO CADÚNICO POR GRAU DE INSTRUÇÃO E TERRITÓRIO DE PROTEÇÃO SOCIOASSISTENCIAL.....	31
TABELA 18: FAMÍLIAS CADASTRADAS NO CADÚNICO EM QUE O RESPONSÁVEL FAMILIAR É DO SEXO FEMININO POR TERRITÓRIO DE PROTEÇÃO SOCIOASSISTENCIAL.....	32
TABELA 19: FAMÍLIAS MONOPARENTAIS COM RESPONSÁVEL FAMILIAR DO SEXO FEMININO POR TERRITÓRIO DE PROTEÇÃO SOCIOASSISTENCIAL.....	33
TABELA 20: FAMÍLIA UNIPESSOAL CONSTITUÍDA POR PESSOA IDOSA, PESSOA COM DEFICIÊNCIA OU PESSOA IDOSA COM DEFICIÊNCIA CADASTRADAS NO CADÚNICO POR TERRITÓRIO DE PROTEÇÃO SOCIOASSISTENCIAL.....	34
TABELA 21: DISTRIBUIÇÃO DAS FAMÍLIAS COM MEMBROS EM SITUAÇÃO DE VIDA NAS RUAS CADASTRADAS NO CADÚNICO POR TERRITÓRIO DE PROTEÇÃO SOCIOASSISTENCIAL	35
TABELA 22: DISTRIBUIÇÃO DE FAMÍLIAS UNIPESSOAIS CONSTITUÍDAS POR PESSOAS COM DEFICIÊNCIA, POR PESSOAS IDOSAS OU PESSOAS IDOSAS COM DEFICIÊNCIA EM SITUAÇÃO DE RUA CADASTRADAS NO CADÚNICO POR TERRITÓRIO DE PROTEÇÃO SOCIOASSISTENCIAL	36
TABELA 23: NÚMERO DE FAMÍLIAS CADASTRADAS NO CADÚNICO QUE POSSUEM CRIANÇAS E ADOLESCENTES EM SUA COMPOSIÇÃO BENEFICIÁRIAS DO	37
TABELA 24: NÚMERO DE FAMÍLIAS CADASTRADAS NO CADÚNICO POR FAIXA DE RENDA E TERRITÓRIO DE PROTEÇÃO SOCIAL.....	38

TABELA 25: DISTRIBUIÇÃO DAS FAMÍLIAS BENEFICIARIAS DO BOLSA FAMÍLIA CADASTRADAS NO CADÚNICO POR FAIXA DE RENDA ANTERIOR À CONCESSÃO DO BENEFÍCIO POR TERRITÓRIO DE PROTEÇÃO SOCIOASSISTENCIAL	39
TABELA 26: DISTRIBUIÇÃO DAS FAMÍLIAS BENEFICIARIAS DO BOLSA FAMÍLIA CADASTRADAS NO CADÚNICO POR FAIXA DE RENDA POSTERIOR À CONCESSÃO DO BENEFÍCIO POR TERRITÓRIO DE PROTEÇÃO SOCIOASSISTENCIAL.....	40
TABELA 27: NÚMERO DE FAMÍLIAS CADASTRADAS NO CADÚNICO QUE POSSUEM MEMBROS BENEFICIÁRIOS DO BPC POR TERRITÓRIO DE PROTEÇÃO SOCIOASSISTENCIAL	41
TABELA 28: NÚMERO DE FAMÍLIAS BENEFICIÁRIAS DO PROGRAMA BOLSA FAMÍLIA QUE POSSUEM MEMBROS BENEFICIÁRIOS DO BPC POR TERRITÓRIO DE PROTEÇÃO SOCIOASSISTENCIAL	42
TABELA 29: NÚMERO DE INDIVÍDUOS BENEFICIÁRIOS DO BPC POR ESPÉCIE E POR TERRITÓRIO DE PROTEÇÃO SOCIOASSISTENCIAL	43
TABELA 30: DISTRIBUIÇÃO DE INDIVÍDUOS BENEFICIÁRIOS DO BPC POR SEXO E TERRITÓRIO DE PROTEÇÃO SOCIOASSISTENCIAL	44
TABELA 31: DISTRIBUIÇÃO DE INDIVÍDUOS BENEFICIÁRIOS DO BPC POR FAIXA ETÁRIA E TERRITÓRIO DE PROTEÇÃO SOCIOASSISTENCIAL.....	45
TABELA 32: DISTRIBUIÇÃO DE INDIVÍDUOS BENEFICIÁRIOS DO BPC POR FAIXA DE RENDA FAMILIAR PER CAPITA E TERRITÓRIO DE PROTEÇÃO SOCIOASSISTENCIAL	46
TABELA 33: DISTRIBUIÇÃO DE INDIVÍDUOS BENEFICIÁRIOS DO BPC POR COR OU RAÇA E TERRITÓRIO DE PROTEÇÃO SOCIOASSISTENCIAL.....	47

SUMÁRIO

INTRODUÇÃO	7
Capítulo 1: OBJETIVOS E METODOLOGIA DO DIAGNÓSTICO GEORREFERENCIADO.....	8
1.1. Objetivo Geral	8
1.2. Objetivos Específicos.....	8
1.3. Metodologia	8
Capítulo 2: CARACTERIZAÇÃO DA POPULAÇÃO	9
2.1. Territórios de Proteção Socioassistencial	10
2.2. Dados sociodemográficos do Censo IBGE 2010	13
2.3 Caracterização da população de acordo com o IVS-SMSA.....	21
2.4 Caracterização dos indivíduos e das famílias cadastradas no CadÚnico, beneficiárias do PBF e do BPC.....	23

INTRODUÇÃO

O Diagnóstico Georreferenciado do Sistema Único de Assistência Social da Regional Venda Nova, em conjunto com os diagnósticos das demais regionais, compõe um dos objetivos e entregas prioritárias da Gerência de Vigilância Socioassistencial (GVISO) integrante da Diretoria de Gestão do SUAS (DGAS), estabelecidos pelo Planejamento da Subsecretária de Assistência Social (SUASS) de 2019. A produção de nove diagnósticos regionais subsidiará o planejamento territorial das unidades e serviços socioassistenciais em 2020.

Estruturado em quatro capítulos, este diagnóstico é composto por: Capítulo 1, que apresenta os seus objetivos geral e específicos e a metodologia de trabalho; Capítulo 2, que aborda a caracterização da população do município, organizada a partir dos territórios de abrangência do SUAS-BH, utilizando bases de dados do Censo 2010 do Instituto Brasileiro de Geografia e Estatística – (IBGE), do Cadastro Único dos Programas Sociais (CadÚnico) e do Cadastro do Benefício de Prestação Continuada (BPC) sendo que, para o CadÚnico, tomou-se como referência a base do mês de setembro de 2019, para o BPC e para o Programa Bolsa Família (PBF) a base do mês de outubro de 2019; e o Capítulo 3, que traz informações sobre as ofertas dos serviços e benefícios socioassistenciais do SUAS-BH, utilizando a base de dados do Sistema de Informação e Gestão das Políticas Sociais (SIGPS) e indicadores consolidados no Sistema de Registro Mensal de Atendimentos – (RMA), referentes ao período de janeiro a dezembro de 2019.

A primeira parte da entrega do diagnóstico da Regional Venda Nova, materializada neste documento, compreende a caracterização da população do município no território da regional. A segunda parte, a ser apresentada posteriormente, trará as informações sobre as ofertas dos serviços e benefícios socioassistenciais do SUAS-BH.

Entende-se que a consolidação dos dados sobre o público e sobre as ofertas do SUAS-BH, provenientes de várias fontes dos sistemas de informação disponíveis - federal e municipal - e apresentados de forma desagregada e georreferenciada em níveis regional e intrarregional, pode favorecer o acesso aos indicadores imprescindíveis para localizar, retratar e qualificar a população do município, os públicos prioritários para alcance pelo SUAS, os fatores de vulnerabilidade e riscos social e pessoal e capacidade protetiva presentes nos territórios, bem como a análise sistemática do desempenho dos serviços, programas, projetos e benefícios ofertados no SUAS- BH.

Com esta perspectiva, as informações geradas neste diagnóstico também subsidiarão a elaboração processual do Sistema de Monitoramento & Avaliação do SUAS- BH, de forma articulada ao trabalho das Comissões de Vigilância Socioassistencial (COMVISOs), instituídas pela PORTARIA SMASAC Nº 201/2019, no âmbito da execução do Plano de Ação de Reestruturação da Vigilância Socioassistencial do SUAS-BH.

Capítulo 1: OBJETIVOS E METODOLOGIA DO DIAGNÓSTICO GEORREFERENCIADO

1.1. Objetivo Geral

Consolidar dados populacionais territorializados concernentes às vulnerabilidades, riscos sociais e indícios de violações de direitos e às ofertas das unidades e dos serviços, programas, projetos e benefícios socioassistenciais presentes na Regional para subsidiar o planejamento territorial das unidades, serviços, programas, projetos e benefícios socioassistenciais do SUAS-BH, bem como para subsidiar o processo de implantação gradual do Sistema de M&A do SUAS-BH em 2020.

1.2. Objetivos Específicos

1 - Gerar informações consolidadas, estruturadas e georreferenciadas sobre as situações de desproteção social e sobre as capacidades protetivas, em escala territorial regional e intraregional (territórios de proteção socioassistencial);

2 - Subsidiar o planejamento territorial, visando ao aprimoramento da organização da oferta das unidades, serviços, programas, projetos e benefícios socioassistenciais na regional em 2020;

3 – Subsidiar a atuação das COMVISOs contribuindo para a circularidade de dados, informações e conhecimentos sobre o território regional;

4- Contribuir para a implantação do monitoramento analítico territorializado do Registro Mensal de Atendimentos (RMA) do CRAS, CREAS e Centro Pop, com a participação das COMVISOs;

5 - Contribuir para a integralidade entre os níveis de proteção social básica e especial, bem como para a integralidade com as demais ações intersetoriais na regional;

6- Contribuir para o fomento da qualificação do registro e da produção de informações por meio do SIGPS, sensibilizando a gestão e o trabalhador quanto a importância do uso do sistema e suas possibilidades para a vigilância socioassistencial.

1.3. Metodologia

Este diagnóstico foi produzido por meio da extração, tratamento, cruzamento, georreferenciamento e consolidação de dados populacionais e de dados referentes às ofertas dos serviços, programas, projetos e benefícios socioassistenciais, em escala territorial regional e intraregional– os territórios de proteção socioassistencial.

Foram realizadas análises estatísticas descritivas simples, com apresentação dos dados em tabelas. Ao início da apresentação de cada dado foi realizada uma breve descrição das características da base de dados utilizada.

A tabela abaixo traz uma síntese das bases de dados utilizadas e das variáveis analisadas:

Base de dados	Fonte	Período de referência	Variáveis analisadas
Censo 2010	IBGE	2010	Nº de domicílios e população total por regional e por território de proteção socioassistencial
			Sexo
			Raça/cor
			Renda mensal per capita
			Faixa etária
IVS	PBH	Censo 2010	Nº de domicílios por setor censitário e por território de proteção socioassistencial
Cadastro Único	Ministério da Cidadania	Set/2019	Indivíduo: sexo, faixa etária, raça-cor e grau de instrução
			Família: - número de famílias cadastradas no CadÚnico e beneficiárias PBF por regional e por território de proteção socioassistencial; - características do tipo de família: famílias chefiadas por mulheres; famílias monoparentais chefiadas por mulheres; famílias unipessoal com pessoas idosas ou pessoa com deficiência; presença de pessoa com deficiência, idosos, crianças/adolescentes, população de rua; faixa de renda familiar per capita (linhas de extrema pobreza e pobreza); beneficiários do PBF; beneficiários do BPC;
BPC	Ministério da Cidadania	Out/2019	Indivíduo: sexo, faixa etária, raça-cor; faixa de renda.

Capítulo 2: CARACTERIZAÇÃO DA POPULAÇÃO

Este capítulo está organizado da seguinte forma:

2.1 Apresentação dos territórios de proteção socioassistencial da regional;

2.2 Dados sociodemográficos do Censo IBGE 2010;

2.3 Dados do Índice de Vulnerabilidade de Saúde – IVS;

2.4 Dados do Cadastro Único, beneficiários do Programa Bolsa Família e do Benefício de Prestação Continuada – BPC.

2.1. Territórios de Proteção Socioassistencial¹

Os territórios de proteção socioassistencial compreendem a proposição de uma nova lógica de territorialização que está em desenvolvimento no âmbito do SUAS/BH. A partir do levantamento de setores censitários com características socioeconômicas similares e de agrupamento de população de acordo com os parâmetros de cobertura territorial da unidade de proteção social básica do SUAS – os Centros de Referência de Assistência Social (CRAS) -, o território municipal foi dividido em 154 territórios intraurbanos com distribuição por regional.

Com a nova lógica de territorialização pretende-se induzir ao aprofundamento da territorialização no SUAS de Belo Horizonte, considerando que os territórios apresentados são campos de atuação tanto do nível de proteção social básica quanto do nível de proteção social especial de média e alta complexidade.

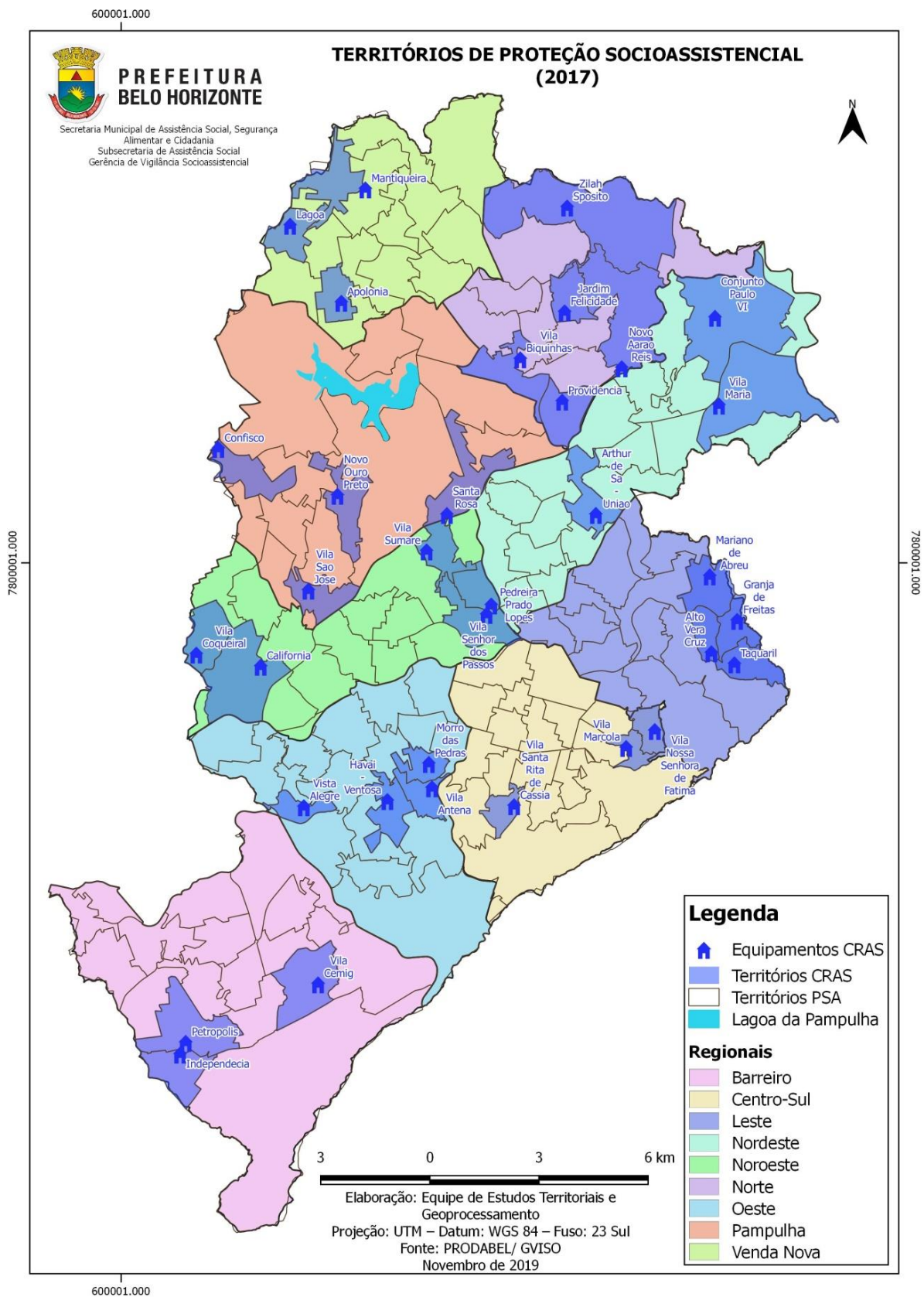
A distribuição dos territórios proteção socioassistencial, por regional, no município é apresentada na tabela e mapa a seguir.

TABELA 1: REGIONAIS ADMINISTRATIVAS POR TERRITÓRIOS DE PROTEÇÃO SOCIOASSISTENCIAL

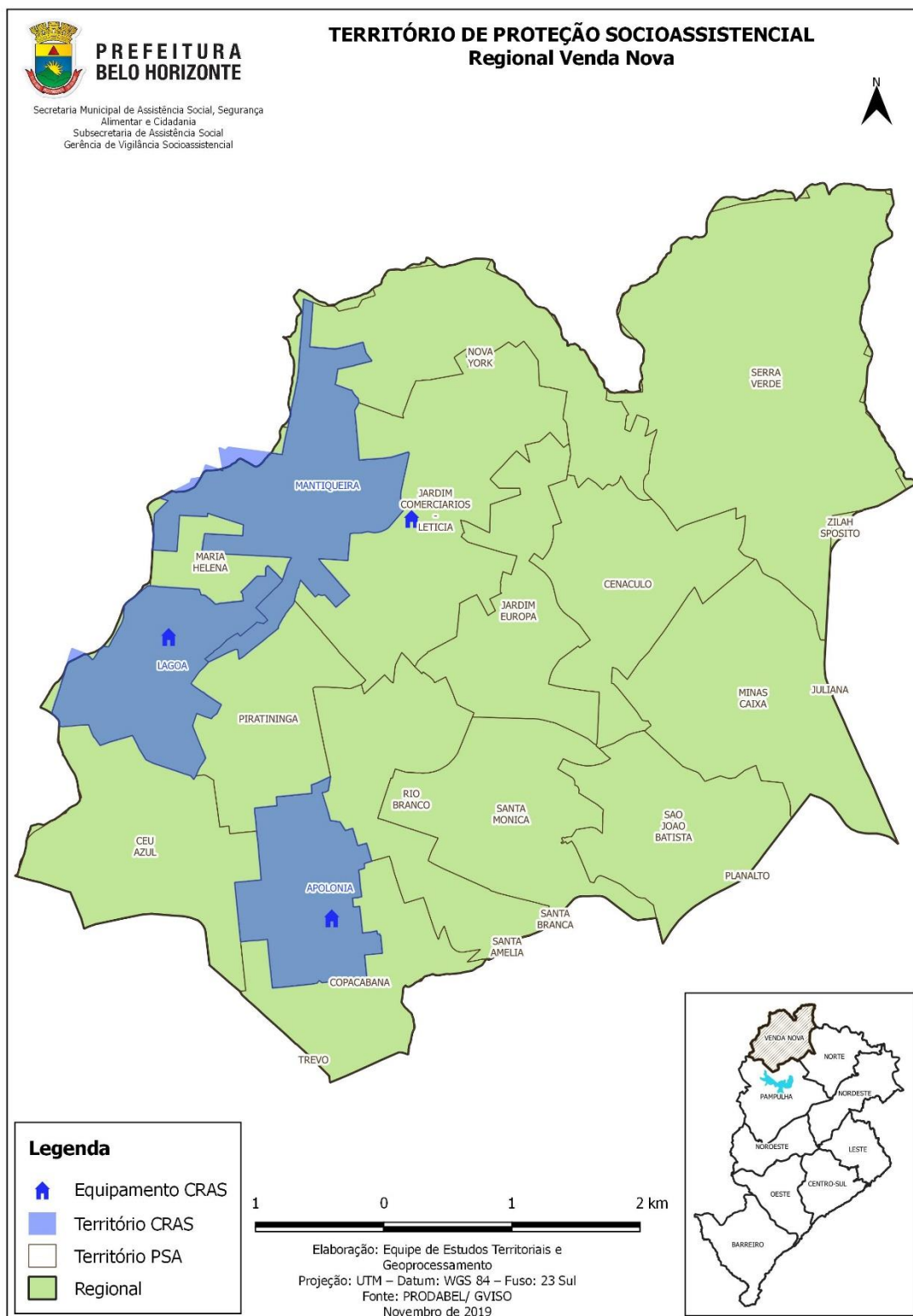
Regionais administrativas	Territórios de Proteção Socioassistencial	CRAS existentes
Barreiro	17	3
Centro-Sul	21	3
Leste	16	4
Nordeste	19	3
Noroeste	18	5
Norte	12	5
Oeste	20	4
Pampulha	15	4
Venda Nova	16	3
Total	154	34

¹ Para saber mais sobre os territórios de proteção socioassistencial ver Nota Técnica da GVISO elaborada especificamente sobre esse tema.

Mapa do Município por Território de Proteção Socioassistencial



Mapa da Regional Venda Nova por Território de Proteção Socioassistencial



2.2. Dados sociodemográficos do Censo IBGE 2010²

Os dados demográficos extraídos do Censo IBGE 2010, apesar do tempo transcorrido, foram incluídos por se tratarem de informações básicas de subsídio ao planejamento de políticas públicas de caracterização demográfica da população. Considera-se que as informações demográficas contribuem para a caracterização da população de uma sociedade.

Visando melhor conhecer e analisar o perfil da população da Regional Venda Nova, serão apresentadas abaixo as seguintes informações: domicílios particulares permanentes, sexo, cor ou raça, faixa etária e rendimento familiar.

TABELA 2: DISTRIBUIÇÃO DA POPULAÇÃO DO CENSO IBGE 2010 POR REGIONAL

Regional Administrativa	Nº Domicílios particulares permanentes	% Domicílios particulares permanentes	População TOTAL por Regional	% população por Regional
Barreiro	84733	11,2	279742	11,8
Centro-Sul	101737	13,4	281897	11,9
Leste	76592	10,1	238158	10,1
Nordeste	92325	12,2	292557	12,4
Noroeste	87704	11,5	267787	11,3
Norte	63563	8,4	210379	8,9
Oeste	101008	13,3	307931	13,0
Pampulha	71365	9,4	225541	9,5
Venda Nova	80408	10,6	263116	11,1
Total	759435	100,00	2367108	100,00

Fonte: IBGE - Censo Demográfico 2010

²Foram identificadas durante a revisão, pequenas diferenças entre a variável "população total" e o somatório da população dividida por "faixas etárias". Ambos os dados possuem como fonte o Censo IBGE 2010. A hipótese levantada pela Equipe de Estudos Territoriais e Geoprocessamento/GVISO reside na ocorrência de algumas diferenças entre os polígonos dos setores censitários e os polígonos das regionais, que passaram por pequenos ajustes pós censo 2010. Devido a essas diferenças entre os polígonos e ao fato de as variáveis terem sido geoprocessadas em separado é possível que, para os setores censitários que estão em duas regionais, o software ora processou em uma regional e ora em outra. Diante deste problema, foi feita a análise sobre a necessidade de processar novamente os dados. No entanto, optou-se por não geoprocessar novamente, considerando que: as diferenças detectadas foram muito pequenas; a escala e os tipos de análise não exigem acurácia de 100%; os dados já possuem 10 anos e, ainda, o findar do prazo para entrega dos diagnósticos.

TABELA 3: NÚMERO DE DOMICÍLIOS³ E POPULAÇÃO TOTAL POR TERRITÓRIO DE PROTEÇÃO SOCIOASSISTENCIAL

Território de Proteção Socioassistencial	Nº Domicílios particulares permanentes	% Domicílios particulares permanentes	População total por TPS	% população por TPS
CENACULO	5334	6,63	17624	6,70
CEU AZUL	4688	5,83	15508	5,89
COPACABANA	4804	5,97	15808	6,01
CRAS APOLONIA	5957	7,41	19691	7,48
CRAS LAGOA	4878	6,07	16479	6,26
CRAS MANTIQUEIRA	4749	5,91	15844	6,02
JARDIM COMERCIARIOS	6174	7,68	20019	7,61
JARDIM EUROPA	3727	4,64	11744	4,46
MARIA HELENA	1250	1,55	4026	1,53
MINAS CAIXA	5456	6,79	17497	6,65
NOVA YORK	6320	7,86	21750	8,27
PIRATININGA	5128	6,38	16996	6,46
RIO BRANCO	5396	6,71	17586	6,68
SANTA MONICA	5157	6,41	16104	6,12
SAO JOAO BATISTA	5702	7,09	17824	6,77
SERRA VERDE	5688	7,07	18616	7,08
TOTAL	80.408	100	263.116	100

Fonte: IBGE - Censo Demográfico 2010

³Conforme o CENSO IBGE, domicílio particular permanente é o domicílio que foi construído para servir exclusivamente à habitação.

TABELA 4: RENDIMENTO NOMINAL MENSAL DOMICILIAR PER CAPITA⁴ POR TERRITÓRIO DE PROTEÇÃO SOCIOASSISTENCIAL

Território de Proteção Socioassistencial	Rendimento nominal mensal domiciliar per capita dos domicílios particulares permanentes																				TOTAL
	Sem rendimento		até 1/8 S.M.		mais de 1/8 a 1/4 S.M.		mais de 1/4 a 1/2 S.M.		mais de 1/2 a 1 S.M.		mais de 1 a 2 S.M.		mais de 2 a 3 S.M.		mais de 3 a 5 S.M.		mais de 5 a 10 S.M.		de mais de 10 S.M.		
	N.	%	N.	%	N.	%	N.	%	N.	%	N.	%	N.	%	N.	%	N.	%	N.	%	
CENACULO	9	0,17	33	0,64	214	4,14	831	16,06	1859	35,93	1563	30,21	398	7,69	206	3,98	61	1,18	162	3,13	5174
CEU AZUL	14	0,31	18	0,39	139	3,03	553	12,05	1607	35,01	1522	33,16	423	9,22	240	5,23	74	1,61	101	2,20	4590
COPACABANA	31	0,66	31	0,66	159	3,41	643	13,77	1449	31,04	1422	30,46	482	10,33	322	6,90	129	2,76	143	3,06	4668
CRAS APOLONIA	12	0,21	61	1,06	287	4,97	1095	18,98	2065	35,79	1511	26,19	432	7,49	216	3,74	91	1,58	191	3,31	5770
CRAS LAGOA	6	0,13	44	0,93	228	4,79	920	19,35	1796	37,77	1357	28,54	262	5,51	117	2,46	25	0,53	175	3,68	4755
CRAS MANTIQUEIRA	6	0,13	19	0,41	159	3,42	811	17,43	1771	38,05	1407	30,23	282	6,06	158	3,39	41	0,88	97	2,08	4654
JARDIM COMERCARIOS	15	0,25	25	0,42	171	2,84	903	15,00	2161	35,89	1951	32,40	483	8,02	248	4,12	65	1,08	155	2,57	6022
JARDIM EUROPA	10	0,28	5	0,14	74	2,04	401	11,03	1096	30,14	1278	35,15	441	12,13	238	6,55	93	2,56	91	2,50	3636
MARIA HELENA	2	0,17	8	0,67	41	3,41	173	14,38	401	33,33	411	34,16	95	7,90	54	4,49	18	1,50	48	3,99	1203
MINAS CAIXA	18	0,34	18	0,34	122	2,30	639	12,04	1712	32,27	1763	33,23	575	10,84	345	6,50	114	2,15	156	2,94	5306
NOVA YORK	4	0,06	37	0,60	253	4,10	1171	18,99	2588	41,98	1717	27,85	286	4,64	85	1,38	24	0,39	165	2,68	6165
PIRATININGA	6	0,12	49	0,97	214	4,26	817	16,25	1925	38,29	1499	29,82	328	6,52	157	3,12	32	0,64	102	2,03	5027
RIO BRANCO	24	0,45	15	0,28	97	1,82	494	9,29	1555	29,25	1814	34,12	715	13,45	428	8,05	175	3,29	85	1,60	5317
SANTA MONICA	45	0,88	8	0,16	60	1,18	330	6,49	1148	22,58	1800	35,40	829	16,30	581	11,43	284	5,59	73	1,44	5085
SAO JOAO BATISTA	42	0,76	16	0,29	130	2,35	627	11,33	1557	28,14	1758	31,77	692	12,50	493	8,91	219	3,96	173	3,13	5534
SERRA VERDE	7	0,13	27	0,49	203	3,68	807	14,61	1902	34,44	1774	32,12	470	8,51	279	5,05	54	0,98	166	3,01	5523
TOTAL	251	0,32	414	0,53	2.551	3,25	11.215	14,30	26.592	33,91	24.547	31,30	7.193	9,17	4.167	5,31	1.499	1,91	2.083	2,66	78.429

Fonte: IBGE - Censo Demográfico 2010

⁴Conforme o IBGE, domicílio particular permanente é o domicílio que foi construído para servir exclusivamente à habitação. O rendimento domiciliar per capita é calculado como a razão entre o total dos rendimentos domiciliares (em termos nominais) e o total dos moradores. São considerados os rendimentos de trabalho e de outras fontes de todos os moradores, inclusive os classificados como pensionistas, empregados domésticos e parentes dos empregados domésticos.

TABELA 5: DISTRIBUIÇÃO DE INDIVÍDUOS POR RAÇA/COR E POR TERRITÓRIO DE PROTEÇÃO SOCIOASSISTENCIAL

Território de Proteção Socioassistencial	Cor ou Raça - População TOTAL										TOTAL por TPS
	Branca		Preta		Amarela		Parda		Indígena		
	N.	%	N.	%	N.	%	N.	%	N.	%	
CENACULO	5615	31,86	2086	11,84	143	0,81	9747	55,31	33	0,19	17624
CEU AZUL	5288	34,10	1924	12,41	228	1,47	8036	51,82	32	0,21	15508
COPACABANA	6065	38,37	1664	10,53	158	1,00	7891	49,92	30	0,19	15808
CRAS APOLONIA	6224	31,61	2585	13,13	360	1,83	10464	53,14	58	0,29	19691
CRAS LAGOA	4871	29,56	2333	14,16	304	1,84	8940	54,25	31	0,19	16479
CRAS MANTIQUEIRA	5134	32,40	1914	12,08	238	1,50	8536	53,88	22	0,14	15844
JARDIM COMERCIARIOS	7094	35,44	2163	10,80	227	1,13	10505	52,48	30	0,15	20019
JARDIM EUROPA	4451	37,90	1073	9,14	86	0,73	6125	52,15	9	0,08	11744
MARIA HELENA	1333	33,11	467	11,60	49	1,22	2175	54,02	2	0,05	4026
MINAS CAIXA	6257	35,76	2072	11,84	151	0,86	8988	51,37	29	0,17	17497
NOVA YORK	6660	30,62	2992	13,76	221	1,02	11864	54,55	13	0,06	21750
PIRATININGA	5528	32,53	2267	13,34	245	1,44	8877	52,23	79	0,46	16996
RIO BRANCO	7123	40,50	1707	9,71	213	1,21	8518	48,44	25	0,14	17586
SANTA MONICA	7246	45,00	1334	8,28	227	1,41	7286	45,24	11	0,07	16104
SAO JOAO BATISTA	6886	38,63	1993	11,18	349	1,96	8587	48,18	9	0,05	17824
SERRA VERDE	5587	30,01	2827	15,19	375	2,01	9788	52,58	39	0,21	18616
TOTAL	91.362	34,72	31.401	11,93	3.574	1,36	136.327	51,81	452	0,17	263.116

Fonte: IBGE - Censo Demográfico 2010

TABELA 6: DISTRIBUIÇÃO DE INDIVÍDUOS POR SEXO E POR TERRITÓRIO DE PROTEÇÃO SOCIOASSISTENCIAL

Fonte: IBGE - Censo Demográfico 2010

Território de Proteção Socioassistencial	Sexo				TOTAL
	Mulheres		Homens		
	N.	%	N.	%	
CENACULO	9221	52,32	8403	47,68	17624
CEU AZUL	8067	52,02	7441	47,98	15508
COPACABANA	8175	51,71	7633	48,29	15808
CRAS APOLONIA	10318	52,40	9373	47,60	19691
CRAS LAGOA	8598	52,18	7881	47,82	16479
CRAS MANTIQUEIRA	8235	51,98	7609	48,02	15844
JARDIM COMERCARIOS	10456	52,23	9563	47,77	20019
JARDIM EUROPA	6268	53,37	5476	46,63	11744
MARIA HELENA	2138	53,10	1888	46,90	4026
MINAS CAIXA	9288	53,08	8209	46,92	17497
NOVA YORK	11088	50,98	10662	49,02	21750
PIRATININGA	8917	52,47	8079	47,53	16996
RIO BRANCO	9299	52,88	8287	47,12	17586
SANTA MONICA	8577	53,26	7527	46,74	16104
SAO JOAO BATISTA	9316	52,27	8508	47,73	17824
SERRA VERDE	9793	52,61	8823	47,39	18616
TOTAL	137.754	52,35	125.362	47,65	263.116

TABELA 7: DISTRIBUIÇÃO DE INDIVÍDUOS POR SEXO, RAÇA/COR E POR TERRITÓRIO DE PROTEÇÃO SOCIOASSISTENCIAL

Território de Proteção Socioassistencial	Cor ou Raça por sexo																					
	Mulheres										Homens											
	Branca		Preta		Amarela		Parda		Indígena		TOTAL	Branca		Preta		Amarela		Parda		Indígena		TOTAL
N.	%	N.	%	N.	%	N.	%	N.	%	N.		%	N.	%	N.	%	N.	%	N.	%		
CENACULO	3061	33,20	1070	11,60	83	0,90	4990	54,12	17	0,18	9221	2554	30,39	1016	12,09	60	0,71	4757	56,61	16	0,19	8403
CEU AZUL	2828	35,06	957	11,86	129	1,60	4130	51,20	23	0,29	8067	2460	33,06	967	13,00	99	1,33	3906	52,49	9	0,12	7441
COPACABANA	3186	38,97	795	9,72	91	1,11	4087	49,99	16	0,20	8175	2879	37,72	869	11,38	67	0,88	3804	49,84	14	0,18	7633
CRAS APOLONIA	3312	32,10	1235	11,97	206	2,00	5535	53,64	30	0,29	10318	2912	31,07	1350	14,40	154	1,64	4929	52,59	28	0,30	9373
CRAS LAGOA	2646	30,77	1138	13,24	169	1,97	4633	53,88	12	0,14	8598	2225	28,23	1195	15,16	135	1,71	4307	54,65	19	0,24	7881
CRAS MANTIQUEIRA	2713	32,94	964	11,71	144	1,75	4405	53,49	9	0,11	8235	2421	31,82	950	12,49	94	1,24	4131	54,29	13	0,17	7609
JARDIM COMERCIARIOS	3810	36,44	1059	10,13	137	1,31	5432	51,95	18	0,17	10456	3284	34,34	1104	11,54	90	0,94	5073	53,05	12	0,13	9563
JARDIM EUROPA	2465	39,33	533	8,50	51	0,81	3214	51,28	5	0,08	6268	1986	36,27	540	9,86	35	0,64	2911	53,16	4	0,07	5476
MARIA HELENA	726	33,96	230	10,76	26	1,22	1156	54,07	0	0,00	2138	607	32,15	237	12,55	23	1,22	1019	53,97	2	0,11	1888
MINAS CAIXA	3373	36,32	1092	11,76	84	0,90	4718	50,80	21	0,23	9288	2884	35,13	980	11,94	67	0,82	4270	52,02	8	0,10	8209
NOVA YORK	3489	31,47	1411	12,73	129	1,16	6051	54,57	8	0,07	11088	3171	29,74	1581	14,83	92	0,86	5813	54,52	5	0,05	10662
PIRATININGA	2913	32,67	1106	12,40	159	1,78	4692	52,62	47	0,53	8917	2615	32,37	1161	14,37	86	1,06	4185	51,80	32	0,40	8079
RIO BRANCO	3848	41,38	843	9,07	120	1,29	4473	48,10	15	0,16	9299	3275	39,52	864	10,43	93	1,12	4045	48,81	10	0,12	8287
SANTA MONICA	3954	46,10	659	7,68	122	1,42	3835	44,71	7	0,08	8577	3292	43,74	675	8,97	105	1,39	3451	45,85	4	0,05	7527
SAO JOAO BATISTA	3691	39,62	969	10,40	206	2,21	4443	47,69	7	0,08	9316	3195	37,55	1024	12,04	143	1,68	4144	48,71	2	0,02	8508
SERRA VERDE	3019	30,83	1422	14,52	220	2,25	5110	52,18	22	0,22	9793	2568	29,11	1405	15,92	155	1,76	4678	53,02	17	0,19	8823
TOTAL	49.034	35,60	15.483	11,24	2.076	-	70.904	51,47	257	0,19	137.754	42.328	33,76	15.918	12,70	1.498	1,19	65.423	52,19	195	0,16	125.362

Fonte: IBGE - Censo Demográfico 2010

TABELA 8: DISTRIBUIÇÃO DA POPULAÇÃO MASCULINA POR FAIXA ETÁRIA E TERRITÓRIO DE PROTEÇÃO SOCIOASSISTENCIAL

TERRITÓRIO DE PROTEÇÃO SOCIOASSISTENCIAL	0 A 6 ANOS		7 A 15 ANOS		16 A 18 ANOS		19 A 29 ANOS		30 A 59 ANOS		60 A 64 ANOS		65 A 69 ANOS		70 A 79 ANOS		80 ANOS OU MAIS		TOTAL
	N.	%	N.	%	N.	%	N.	%	N.	%	N.	%	N.	%	N.	%	N.	%	
CENÁCULO	809	9,63	1293	15,39	425	5,06	1771	21,08	3372	40,13	280	3,33	176	2,09	226	2,69	51	0,61	8403
CÉU AZUL	667	8,96	1177	15,82	354	4,76	1604	21,56	2901	38,99	313	4,21	189	2,54	184	2,47	52	0,70	7441
COPACABANA	772	10,11	1155	15,13	430	5,63	1604	21,01	3129	40,99	201	2,63	149	1,95	137	1,79	56	0,73	7633
CRAS APOLÔNIA	1034	11,03	1539	16,42	515	5,49	2022	21,57	3639	38,82	224	2,39	169	1,80	178	1,90	53	0,57	9373
CRAS LAGOA	785	9,96	1258	15,96	434	5,51	1679	21,30	3051	38,71	246	3,12	168	2,13	194	2,46	66	0,84	7881
CRAS MANTIQUEIRA	767	10,08	1190	15,64	381	5,01	1575	20,70	3051	40,10	250	3,29	171	2,25	168	2,21	56	0,74	7609
JARDIM COMERCÍARIO - LETÍCIA	902	9,43	1452	15,18	484	5,06	1973	20,63	3880	40,57	308	3,22	217	2,27	282	2,95	65	0,68	9563
JARDIM EUROPA	493	9,00	781	14,26	256	4,67	1135	20,73	2303	42,06	210	3,83	128	2,34	126	2,30	44	0,80	5476
MARIA HELENA	163	8,63	264	13,98	91	4,82	414	21,93	766	40,57	72	3,81	49	2,60	59	3,13	10	0,53	1888
MINAS CAIXA	662	8,06	1094	13,33	428	5,21	1611	19,62	3496	42,59	275	3,35	246	3,00	320	3,90	77	0,94	8209
NOVA YORK	1111	10,42	1689	15,84	576	5,40	2318	21,74	4142	38,85	321	3,01	210	1,97	238	2,23	57	0,53	10662
PIRATININGA	825	10,21	1340	16,59	374	4,63	1697	21,01	3212	39,76	245	3,03	168	2,08	159	1,97	59	0,73	8079
RIO BRANCO	704	8,50	1213	14,64	418	5,04	1605	19,37	3508	42,33	304	3,67	207	2,50	248	2,99	80	0,97	8287
SANTA MÔNICA	591	7,85	954	12,67	395	5,25	1502	19,95	3319	44,09	281	3,73	179	2,38	234	3,11	72	0,96	7527
SÃO JOÃO BATISTA	735	8,64	1228	14,43	394	4,63	1768	20,78	3660	43,02	231	2,72	192	2,26	231	2,72	69	0,81	8508
SERRA VERDE	866	9,82	1381	15,65	503	5,70	1887	21,39	3550	40,24	261	2,96	168	1,90	163	1,85	44	0,50	8823
TOTAL	11886	9,48	19008	15,16	6458	5,15	26165	20,87	50979	40,67	4022	3,21	2786	2,22	3147	2,51	911	0,73	125362

Fonte: IBGE - Censo Demográfico 2010

TABELA 9: DISTRIBUIÇÃO DA POPULAÇÃO FEMININA POR FAIXA ETÁRIA E TERRITÓRIO DE PROTEÇÃO SOCIOASSISTENCIAL

TERRITÓRIO DE PROTEÇÃO SOCIOASSISTENCIAL	0 A 6 ANOS		7 A 15 ANOS		16 A 18 ANOS		19 A 29 ANOS		30 A 59 ANOS		60 A 64 ANOS		65 A 69 ANOS		70 A 79 ANOS		80 ANOS OU MAIS		TOTAL
	N.	%	N.	%	N.	%	N.	%	N.	%	N.	%	N.	%	N.	%	N.	%	
CENÁCULO	778	8,44	1251	13,57	443	4,80	1818	19,72	3835	41,59	346	3,75	273	2,96	327	3,55	150	1,63	9221
CÉU AZUL	664	8,23	1026	12,72	363	4,50	1681	20,84	3456	42,84	306	3,79	226	2,80	220	2,73	125	1,55	8067
COPACABANA	781	9,55	1142	13,97	388	4,75	1717	21,00	3423	41,87	244	2,98	171	2,09	227	2,78	82	1,00	8175
CRAS APOLÔNIA	1036	10,04	1603	15,54	505	4,89	2217	21,49	4065	39,40	321	3,11	213	2,06	239	2,32	119	1,15	10318
CRAS LAGOA	741	8,62	1276	14,84	430	5,00	1784	20,75	3500	40,71	298	3,47	212	2,47	252	2,93	105	1,22	8598
CRAS MANTIQUEIRA	762	9,25	1127	13,69	379	4,60	1619	19,66	3469	42,13	296	3,59	215	2,61	262	3,18	106	1,29	8235
JARDIM COMERCÍARIO - LETÍCIA	839	8,02	1398	13,37	449	4,29	2028	19,40	4457	42,63	402	3,84	317	3,03	394	3,77	172	1,64	10456
JARDIM EUROPA	505	8,06	775	12,36	277	4,42	1238	19,75	2720	43,40	251	4,00	167	2,66	210	3,35	125	1,99	6268
MARIA HELENA	182	8,51	277	12,96	106	4,96	430	20,11	910	42,56	75	3,51	59	2,76	76	3,55	23	1,08	2138
MINAS CAIXA	673	7,25	1157	12,46	381	4,10	1674	18,02	3965	42,69	423	4,55	334	3,60	465	5,01	216	2,33	9288
NOVA YORK	1032	9,31	1685	15,20	592	5,34	2387	21,53	4404	39,72	358	3,23	244	2,20	280	2,53	106	0,96	11088
PIRATININGA	840	9,42	1305	14,63	405	4,54	1905	21,36	3611	40,50	315	3,53	201	2,25	244	2,74	91	1,02	8917
RIO BRANCO	660	7,10	1187	12,76	394	4,24	1740	18,71	4128	44,39	384	4,13	305	3,28	342	3,68	159	1,71	9299
SANTA MÔNICA	537	6,26	949	11,06	354	4,13	1667	19,44	3989	46,51	343	4,00	263	3,07	326	3,80	149	1,74	8577
SÃO JOÃO BATISTA	738	7,92	1117	11,99	395	4,24	1929	20,71	4089	43,89	358	3,84	249	2,67	305	3,27	136	1,46	9316
SERRA VERDE	902	9,21	1338	13,66	443	4,52	1988	20,30	4147	42,35	370	3,78	215	2,20	273	2,79	117	1,19	9793
TOTAL	11670	8,47	18613	13,51	6304	4,58	27822	20,20	58168	42,23	5090	3,69	3664	2,66	4442	3,22	1981	1,44	137754

Fonte: IBGE - Censo Demográfico 2010

2.3 Caracterização da população de acordo com o IVS-SMSA

Além dos dados gerais do IBGE, apresentamos também o Índice de Vulnerabilidade da Saúde (IVS), que utiliza a base do Censo 2010 para seu cálculo mais atual. O IVS é utilizado desde 1998 pela Secretaria Municipal de Saúde – SMSA de Belo Horizonte, e composto por seis indicadores organizados em duas dimensões: Saneamento (percentual de domicílios particulares permanentes com abastecimento de água, esgotamento sanitário e destino do lixo inadequado ou ausente) e Socioeconômica (razão de moradores por domicílio, percentual de pessoas analfabetas, de domicílios particulares com rendimento per capita até ½ salário mínimo, de pessoas de raça/cor parda, preta ou indígena e rendimento nominal mensal médio das pessoas responsáveis invertido). Uma vez que esse indicador agrega dados que permitem identificar as populações mais expostas a situações de desproteção social, ele foi incorporado no presente diagnóstico por serem dados relevantes para o planejamento das políticas sociais, como a Política de Assistência Social.

O IVS classifica os Setores Censitários (SC) em três níveis de risco: médio risco (SC com valores do IVS com ½ Desvio Padrão -DP em torno da média); baixo risco (SC com valores IVS inferiores ao IVS médio); elevado risco (SC acima do IVS médio até o limite de 1,5 DP acima da média); e muito elevado risco (SC com valores acima do IVS elevado).

TABELA 10: SETORES CENSITÁRIOS POR NÍVEL DE RISCO DE VULNERABILIDADE DA SAÚDE E POR TERRITÓRIO DE PROTEÇÃO SOCIOASSISTENCIAL

Territorio de proteção Socioassistencial	Nº de setores censitários com IVSaúde 2012 - Risco Baixo	%	Nº de setores censitários com IVSaúde 2012 - Risco Médio	%	Nº de setores censitários com IVSaúde 2012 - Risco Elevado	%	Nº de setores censitários com IVSaúde 2012 - Risco Muito Elevado	%	Nº de setores censitários com IVSaúde 2012 - Risco Não Avaliado	%	Total de setores censitários
CENACULO	0	0,00	15	55,56	12	44,44	0	0,00	0	0,00	27
CEU AZUL	0	0,00	15	78,95	4	21,05	0	0,00	0	0,00	19
COPACABANA	2	6,90	14	48,28	5	17,24	8	27,59	0	0,00	29
CRAS APOLONIA	0	0,00	17	37,78	20	44,44	8	17,78	0	0,00	45
CRAS LAGOA	0	0,00	9	36,00	15	60,00	1	4,00	0	0,00	25
CRAS MANTIQUEIRA	0	0,00	8	33,33	12	50,00	4	16,67	0	0,00	24
JARDIM COMERCARIOS - LETICIA	0	0,00	19	67,86	9	32,14	0	0,00	0	0,00	28
JARDIM EUROPA	1	4,76	13	61,90	5	23,81	2	9,52	0	0,00	21
MARIA HELENA	0	0,00	5	100,00	0	0,00	0	0,00	0	0,00	5
MINAS CAIXA	0	0,00	25	89,29	3	10,71	0	0,00	0	0,00	28
NOVA YORK	0	0,00	6	19,35	21	67,74	4	12,90	0	0,00	31
PIRATININGA	0	0,00	14	51,85	9	33,33	4	14,81	0	0,00	27
RIO BRANCO	1	4,35	20	86,96	2	8,70	0	0,00	0	0,00	23
SANTA MONICA	5	26,32	13	68,42	1	5,26	0	0,00	0	0,00	19
SAO JOAO BATISTA	2	6,67	20	66,67	4	13,33	3	10,00	1	3,33	30
SERRA VERDE	0	0,00	14	56,00	10	40,00	1	4,00	0	0,00	25
TOTAL DA REGIONAL	11	2,71	227	55,91	132	32,51	35	8,62	1	0,25	406

Fonte: IVS-SMSA 2012

2.4 Caracterização dos indivíduos e das famílias cadastradas no CadÚnico, beneficiárias do PBF e do BPC

O Cadastro Único para Programas Sociais do Governo Federal (CadÚnico) é um instrumento que identifica e caracteriza as famílias de baixa renda, permitindo que o governo (federal, estadual e municipal) conheça melhor a realidade socioeconômica dessa população. Nele, são registradas informações como: características da residência, identificação de cada pessoa, escolaridade, situação de trabalho e renda, entre outras.

O CadÚnico tornou-se o principal instrumento do Estado brasileiro para a seleção e a inclusão de famílias de baixa renda em programas federais, sendo usado obrigatoriamente para a concessão do benefício do Programa Bolsa Família, entre outros. Por isso, tal cadastro funciona como uma porta de entrada para as famílias acessarem diversas políticas públicas e como estratégia fundamental de promoção de cidadania.

A base de dados do CadÚnico, tratada neste diagnóstico, conforme já mencionado, é referente ao mês de setembro de 2019 (mês de referência). Considerou-se a base de dados com todos os cadastros existentes, sem atualização, exceto para o quantitativo de pessoas e famílias em situação de rua, para os quais se considerou apenas os cadastros atualizados nos últimos 24 meses.

O Benefício de Prestação Continuada - BPC - é um benefício da Política de Assistência Social previsto na Constituição Federal de 1988 e instituído pela Lei Orgânica de Assistência Social - LOAS. Consiste na garantia de um salário mínimo mensal ao idoso acima de 65 anos ou ao cidadão com deficiência física, mental, intelectual ou sensorial de longo prazo, que o impossibilite de participar de forma plena e efetiva na sociedade, em igualdade de condições com as demais pessoas. Para ter direito ao benefício é necessário que a renda por pessoa do grupo familiar seja menor ou igual a 1/4 do salário-mínimo vigente.

Conforme o Protocolo de Gestão Integrada de Serviços, Benefícios e Transferências de Renda no âmbito do Sistema Único de Assistência Social, os beneficiários do BPC são público prioritário da Política de Assistência Social, sendo fundamental identificá-los, conhecê-los e mobilizá-los para o seu cadastramento e de suas famílias no CadÚnico, de forma a identificar e conhecer as necessidades socioassistenciais apresentadas e potencializar a participação dessas famílias nos programas, serviços e outros benefícios socioassistenciais.

É importante ressaltar que desde 2016, a partir do Decreto nº 8.805/2016, o cadastro dos beneficiários do BPC no CadÚnico se tornou obrigatório, o que impulsionou o crescimento do cadastramento desse público. Foi realizado o cadastro de 89% (34.814) das pessoas idosas e com deficiência no CadÚnico de 2017 a 2019, garantindo o acesso dessas pessoas ao Benefício de Prestação Continuada e fomentando o acesso à cidadania por meio desse importante cadastro. A base de out/2019 utilizada no presente diagnóstico apresentava 41.624 beneficiários do BPC (pessoas com deficiência e idosas). Destes, 10.226 não tiveram os seus números de identificação social (NIS) localizados na base do CadÚnico e 1.156 não tiveram seus endereços localizados

para o georreferenciamento, perfazendo um total de 11.381 (27,3%) beneficiários não computados nas tabelas apresentadas neste documento. Por fim, cabe ainda esclarecer que no número dos 30.243 beneficiários de BPC localizados, foram considerados os benefícios ativos e os suspensos, além dos benefícios de Renda Mensal Vitalícia (RMV)⁵. Apenas os benefícios cessados foram excluídos.

Foram consolidados dados de indivíduos e famílias cadastradas no CadÚnico, por regional e por territórios de proteção socioassistencial, levando em conta as seguintes variáveis:

- Para indivíduos cadastrados: sexo, faixa etária, raça-cor e grau de instrução;
- Para famílias cadastradas: faixa de renda (linhas de extrema pobreza e pobreza), características da família (com destaque para famílias monoparentais, em especial famílias chefiadas por mulheres, idosos ou pessoa com deficiência vivendo sozinhas, presença de pessoa com deficiência, idosos, crianças/adolescentes, população de rua, por serem compreendidas como variáveis que podem configurar maior vulnerabilidade).

Além disso, por meio do tratamento e do cruzamento da base de dados do CadÚnico com as bases de beneficiários do PBF e BPC, foram extraídas as seguintes informações:

- Número de famílias beneficiárias do Programa Bolsa Família;
- Número de famílias beneficiárias do Programa Bolsa Família em relação às famílias cadastradas no CadÚnico;
- Renda Familiar antes e após a transferência de renda considerando as linhas de pobreza e extrema pobreza;
- Número de famílias inscritas no CadÚnico com beneficiários do BPC;
- Número de famílias beneficiárias do Programa Bolsa Família que possuem membros beneficiários do BPC.

-

A partir da base de dados do BPC de outubro de 2019 foi consolidado neste diagnóstico:

- Número de indivíduos - idosos e pessoas com deficiências beneficiários do BPC - por espécie de benefício;
- Número de indivíduos inscritos no CadÚnico com beneficiários do BPC, por renda, sexo, raça e cor (cruzamento da base do BPC com o CadÚnico).

⁵ Os benefícios de RMV totalizam 1.051 beneficiários no município de BH (para o total dos 41.625 da base do BPC em outubro de 2019) e apenas 5 beneficiários para o total de 30.243, utilizados no georreferenciamento.

Tabela 11: FAMÍLIAS CADASTRADAS NO CADÚNICO E BENEFICIÁRIAS DO PBF POR REGIONAL

Regional Administrativa	Total de famílias cadastradas no CadÚnico	Nº famílias beneficiárias do PBF	% de famílias cadastradas no CadÚnico que são beneficiárias do PBF
Barreiro	21818	7570	34,7
Centro Sul	15372	7234	47,1
Leste	14152	5097	36,0
Nordeste	17579	5038	28,7
Noroeste	15307	3722	24,3
Norte	21026	8630	41,0
Oeste	15779	3899	24,7
Pampulha	12608	3542	28,1
Venda Nova	20932	8291	39,6
TOTAL	154.573	53.023	34,3

Fonte: MINISTÉRIO DA CIDADANIA - Cadastro Único (Set./2019) e Folha de Pagamento do PBF (Out./2019)

TABELA 12: FAMÍLIAS CADASTRADAS NO CADÚNICO E FAMÍLIAS BENEFICIÁRIAS DO PROGRAMA BOLSA FAMÍLIA POR TERRITÓRIO DE PROTEÇÃO SOCIOASSISTENCIAL ⁶

Território de Proteção Socioassistencial	Total de famílias cadastradas no CadÚnico	Nº famílias beneficiárias do PBF	%
CENACULO	1652	649	39,29
CEU AZUL	1165	457	39,23
COPACABANA	1205	524	43,49
CRAS APOLONIA	1832	789	43,07
CRAS LAGOA	1959	775	39,56
CRAS MANTIQUEIRA	1440	575	39,93
JARDIM COMERCIARIOS - LETICIA	1397	509	36,44
JARDIM EUROPA	805	281	34,91
MARIA HELENA	349	122	34,96
MINAS CAIXA	1451	586	40,39
NOVA YORK	2138	954	44,62
PIRATININGA	1547	638	41,24
RIO BRANCO	914	307	33,59
SANTA MONICA	769	236	30,69
SAO JOAO BATISTA	1233	465	37,71
SERRA VERDE	1076	424	39,41
TOTAL	20.932	8.291	39,61

Fonte: MINISTÉRIO DA CIDADANIA - Cadastro Único (Set./2019) e Folha de Pagamento do PBF (Out./2019)

⁶ Os dados da tabela 12 se referem ao percentual de famílias cadastradas no CadÚnico e que são beneficiárias do PBF.

TABELA 13: DISTRIBUIÇÃO DE INDIVÍDUOS CADASTRADOS NO CADÚNICO POR SEXO E TERRITÓRIO DE PROTEÇÃO SOCIOASSISTENCIAL

Território de Proteção Socioassistencial	Masculino		Feminino		Total
	N	%	N	%	
CENACULO	1828	41,07	2623	58,93	4451
CEU AZUL	1334	41,79	1858	58,21	3192
COPACABANA	1352	40,19	2012	59,81	3364
CRAS APOLONIA	2003	40,16	2985	59,84	4988
CRAS LAGOA	2291	41,59	3218	58,41	5509
CRAS MANTIQUEIRA	1670	42,20	2287	57,80	3957
JARDIM COMERCIARIOS - LETICIA	1540	41,48	2173	58,52	3713
JARDIM EUROPA	831	40,42	1225	59,58	2056
MARIA HELENA	373	38,98	584	61,02	957
MINAS CAIXA	1475	44,25	1858	55,75	3333
NOVA YORK	2525	41,59	3546	58,41	6071
PIRATININGA	1791	42,29	2444	57,71	4235
RIO BRANCO	995	41,41	1408	58,59	2403
SANTA MONICA	785	39,33	1211	60,67	1996
SAO JOAO BATISTA	1311	40,69	1911	59,31	3222
SERRA VERDE	1215	40,14	1812	59,86	3027
TOTAL	23319	41,29	33155	58,71	56474

Fonte: **MINISTÉRIO DA CIDADANIA - Cadastro Único (Set./2019)**

TABELA 14: DISTRIBUIÇÃO DE INDIVÍDUOS CADASTRADOS NO CADÚNICO POR FAIXA ETÁRIA E TERRITÓRIO DE PROTEÇÃO SOCIOASSISTENCIAL

Território de Proteção Socioassistencial	0 a 6 anos		7 a 15 anos		16 a 18 anos		19 a 29 anos		30 a 59 anos		60 anos ou mais		Total	
	N.	%	N.	%	N.	%	N.	%	N.	%	N.	%	N.	%
CENÁCULO	599	13,46	804	18,06	248	5,57	701	15,75	1458	32,76	641	14,40	4451	7,88
CÉU AZUL	449	14,07	551	17,26	185	5,80	511	16,01	1026	32,14	470	14,72	3192	5,65
COPACABANA	498	14,80	679	20,18	198	5,89	536	15,93	1076	31,99	377	11,21	3364	5,96
CRAS APOLÔNIA	719	14,41	906	18,16	299	5,99	839	16,82	1582	31,72	643	12,89	4988	8,83
CRAS LAGOA	724	13,14	935	16,97	343	6,23	948	17,21	1811	32,87	748	13,58	5509	9,75
CRAS MANTIQUEIRA	508	12,84	697	17,61	257	6,49	650	16,43	1279	32,32	566	14,30	3957	7,01
JARDIM COMerciÁRIO - LETÍCIA	490	13,20	649	17,48	224	6,03	551	14,84	1198	32,27	601	16,19	3713	6,57
JARDIM EUROPA	250	12,16	364	17,70	114	5,54	293	14,25	704	34,24	331	16,10	2056	3,64
MARIA HELENA	133	13,90	159	16,61	65	6,79	144	15,05	313	32,71	143	14,94	957	1,69
MINAS CAIXA	340	10,20	509	15,27	179	5,37	510	15,30	1218	36,54	577	17,31	3333	5,90
NOVA YORK	889	14,64	1171	19,29	372	6,13	980	16,14	2005	33,03	654	10,77	6071	10,75
PIRATININGA	611	14,43	772	18,23	250	5,90	661	15,61	1367	32,28	574	13,55	4235	7,50
RIO BRANCO	265	11,03	373	15,52	128	5,33	414	17,23	806	33,54	417	17,35	2403	4,26
SANTA MÔNICA	213	10,67	320	16,03	126	6,31	288	14,43	669	33,52	380	19,04	1996	3,53
SÃO JOÃO BATISTA	403	12,51	583	18,09	176	5,46	511	15,86	1066	33,09	483	14,99	3222	5,71
SERRA VERDE	418	13,81	547	18,07	191	6,31	533	17,61	974	32,18	364	12,03	3027	5,36
TOTAL	7509	13,30	10019	17,74	3355	5,94	9070	16,06	18552	32,85	7969	14,11	56474	100,00

Fonte: MINISTÉRIO DA CIDADANIA - Cadastro Único (Set./2019)

TABELA 15: DISTRIBUIÇÃO DE INDIVÍDUOS IDOSOS CADASTRADOS NO CADÚNICO POR FAIXA ETÁRIA E TERRITÓRIO DE PROTEÇÃO SOCIOASSISTENCIAL

Território de Proteção Socioassistencial	60 a 64 anos		65 a 69 anos		70 a 79 anos		80 anos ou mais		Total	
	N.	%	N.	%	N.	%	N.	%	N.	%
CENÁCULO	158	24,65	160	24,96	237	36,97	86	13,42	641	8,04
CÉU AZUL	86	18,30	138	29,36	185	39,36	61	12,98	470	5,90
COPACABANA	102	27,06	111	29,44	118	31,30	46	12,20	377	4,73
CRAS APOLÔNIA	188	29,24	154	23,95	215	33,44	86	13,37	643	8,07
CRAS LAGOA	196	26,20	184	24,60	267	35,70	101	13,50	748	9,39
CRAS MANTIQUEIRA	122	21,55	153	27,03	194	34,28	97	17,14	566	7,10
JARDIM COMERCIÁRIO - LETÍCIA	139	23,13	148	24,63	225	37,44	89	14,81	601	7,54
JARDIM EUROPA	63	19,03	84	25,38	123	37,16	61	18,43	331	4,15
MARIA HELENA	42	29,37	29	20,28	50	34,97	22	15,38	143	1,79
MINAS CAIXA	135	23,40	137	23,74	192	33,28	113	19,58	577	7,24
NOVA YORK	172	26,30	180	27,52	217	33,18	85	13,00	654	8,21
PIRATININGA	147	25,61	159	27,70	181	31,53	87	15,16	574	7,20
RIO BRANCO	95	22,78	95	22,78	155	37,17	72	17,27	417	5,23
SANTA MÔNICA	83	21,84	110	28,95	124	32,63	63	16,58	380	4,77
SÃO JOÃO BATISTA	112	23,19	134	27,74	173	35,82	64	13,25	483	6,06
SERRA VERDE	96	26,37	89	24,45	129	35,44	50	13,74	364	4,57
TOTAL	1936	24,29	2065	25,91	2785	34,95	1183	14,85	7969	100,00

Fonte: **MINISTÉRIO DA CIDADANIA - Cadastro Único (Set./2019)**

TABELA 16: DISTRIBUIÇÃO DE INDIVÍDUOS CADASTRADOS NO CADÚNICO POR RAÇA-COR E TERRITÓRIO DE PROTEÇÃO SOCIOASSISTENCIAL

Território de Proteção Socioassistencial	Pessoas por Cor ou Raça - População total												Total
	Preta		Parda		Indígena		Branca		Amarela		Não informada		
	N.	%	N.	%	N.	%	N.	%	N.	%	N.	%	
CENACULO	585	13,14	2822	63,40	3	0,07	1024	23,01	16	0,36	1	0,02	4451
CEU AZUL	360	11,28	2001	62,69	3	0,09	813	25,47	14	0,44	1	0,03	3192
COPACABANA	410	12,19	2121	63,05	5	0,15	794	23,60	31	0,92	3	0,09	3364
CRAS APOLONIA	669	13,41	3120	62,55	5	0,10	1161	23,28	29	0,58	4	0,08	4988
CRAS LAGOA	713	12,94	3525	63,99	7	0,13	1244	22,58	17	0,31	3	0,05	5509
CRAS MANTIQUEIRA	543	13,72	2484	62,77	8	0,20	903	22,82	19	0,48	0	0,00	3957
JARDIM COMERCIARIOS - LETICIA	433	11,66	2274	61,24	3	0,08	987	26,58	15	0,40	1	0,03	3713
JARDIM EUROPA	206	10,02	1270	61,77	1	0,05	568	27,63	9	0,44	2	0,10	2056
MARIA HELENA	129	13,48	559	58,41	0	0,00	266	27,80	3	0,31	0	0,00	957
MINAS CAIXA	455	13,65	1983	59,50	4	0,12	873	26,19	16	0,48	2	0,06	3333
NOVA YORK	818	13,47	3916	64,50	4	0,07	1293	21,30	40	0,66	0	0,00	6071
PIRATININGA	567	13,39	2669	63,02	4	0,09	972	22,95	19	0,45	4	0,09	4235
RIO BRANCO	313	13,03	1431	59,55	4	0,17	643	26,76	10	0,42	2	0,08	2403
SANTA MONICA	205	10,27	1124	56,31	0	0,00	652	32,67	15	0,75	0	0,00	1996
SAO JOAO BATISTA	407	12,63	1974	61,27	4	0,12	813	25,23	23	0,71	1	0,03	3222
SERRA VERDE	450	14,87	1916	63,30	3	0,10	648	21,41	9	0,30	1	0,03	3027
TOTAL	7263	12,86	35189	62,31	58	0,10	13654	24,18	285	0,50	25	0,04	56474

Fonte: **MINISTÉRIO DA CIDADANIA - Cadastro Único (Set./2019)**

TABELA 17: DISTRIBUIÇÃO DE INDIVÍDUOS CADASTRADOS NO CADÚNICO POR GRAU DE INSTRUÇÃO E TERRITÓRIO DE PROTEÇÃO SOCIOASSISTENCIAL

Território de Proteção Socioassistencial	População por Níveis de Instrução															
	Pessoas Sem Instrução		Pessoas com ensino fundamental incompleto		Pessoas com ensino fundamental completo		Pessoas com ensino médio incompleto		Pessoas com ensino médio completo		Pessoas com ensino superior incompleto ou mais		Pessoas com instrução não declarada		Total	
	N.	%	N.	%	N.	%	N.	%	N.	%	N.	%	N.	%	N.	%
CENACULO	751	16,87	1654	37,16	398	8,94	399	8,96	727	16,33	135	3,03	387	8,69	4451	7,88
CEU AZUL	535	16,76	1104	34,59	282	8,83	283	8,87	589	18,45	105	3,29	294	9,21	3192	5,65
COPACABANA	611	18,16	1281	38,08	283	8,41	276	8,20	482	14,33	102	3,03	329	9,78	3364	5,96
CRAS APOLONIA	964	19,33	1848	37,05	420	8,42	425	8,52	764	15,32	104	2,09	463	9,28	4988	8,83
CRAS LAGOA	939	17,04	2000	36,30	530	9,62	394	7,15	1051	19,08	153	2,78	442	8,02	5509	9,75
CRAS MANTIQUEIRA	653	16,50	1468	37,10	364	9,20	335	8,47	703	17,77	109	2,75	325	8,21	3957	7,01
JARDIM COMERCIARIOS - LETICIA	648	17,45	1392	37,49	306	8,24	320	8,62	644	17,34	104	2,80	299	8,05	3713	6,57
JARDIM EUROPA	308	14,98	767	37,31	184	8,95	179	8,71	371	18,04	85	4,13	162	7,88	2056	3,64
MARIA HELENA	155	16,20	338	35,32	85	8,88	79	8,25	168	17,55	40	4,18	92	9,61	957	1,69
MINAS CAIXA	468	14,04	1328	39,84	328	9,84	302	9,06	567	17,01	119	3,57	221	6,63	3333	5,90
NOVA YORK	1174	19,34	2204	36,30	560	9,22	504	8,30	982	16,18	111	1,83	536	8,83	6071	10,75
PIRATININGA	782	18,47	1537	36,29	393	9,28	319	7,53	702	16,58	97	2,29	405	9,56	4235	7,50
RIO BRANCO	372	15,48	849	35,33	218	9,07	204	8,49	476	19,81	117	4,87	167	6,95	2403	4,26
SANTA MONICA	280	14,03	711	35,62	185	9,27	186	9,32	368	18,44	137	6,86	129	6,46	1996	3,53
SAO JOAO BATISTA	555	17,23	1184	36,75	306	9,50	256	7,95	529	16,42	135	4,19	257	7,98	3222	5,71
SERRA VERDE	532	17,58	1043	34,46	275	9,08	255	8,42	594	19,62	79	2,61	249	8,23	3027	5,36
TOTAL	9.727	17,22	20.708	36,67	5.117	9,06	4.716	8,35	9.717	17,21	1.732	3,07	4.757	8,42	56.474	100,00

Fonte: MINISTÉRIO DA CIDADANIA - Cadastro Único (Set./2019)

TABELA 18: FAMÍLIAS CADASTRADAS NO CADÚNICO EM QUE O RESPONSÁVEL FAMILIAR É DO SEXO FEMININO POR TERRITÓRIO DE PROTEÇÃO SOCIOASSISTENCIAL⁷

Território de Proteção Socioassistencial	Total de famílias cadastradas no CadÚnico	Nº famílias cadastradas no CadÚnico com responsável do sexo feminino	%
CENACULO	1652	1389	84,08
CEU AZUL	1165	981	84,21
COPACABANA	1205	1014	84,15
CRAS APOLONIA	1832	1547	84,44
CRAS LAGOA	1959	1660	84,74
CRAS MANTIQUEIRA	1440	1218	84,58
JARDIM COMERCIARIOS - LETICIA	1397	1160	83,04
JARDIM EUROPA	805	648	80,50
MARIA HELENA	349	295	84,53
MINAS CAIXA	1451	1008	69,47
NOVA YORK	2138	1827	85,45
PIRATININGA	1547	1292	83,52
RIO BRANCO	914	728	79,65
SANTA MONICA	769	641	83,36
SAO JOAO BATISTA	1233	1013	82,16
SERRA VERDE	1076	920	85,50
TOTAL	20.932	17.341	82,84

Fonte: MINISTÉRIO DA CIDADANIA - Cadastro Único (Set./2019)

⁷ O percentual da tabela 18 se refere às famílias cadastradas no CadÚnico com responsável do sexo feminino em relação ao total de famílias cadastradas no CadÚnico.

TABELA 19: FAMÍLIAS MONOPARENTAIS COM RESPONSÁVEL FAMILIAR DO SEXO FEMININO POR TERRITÓRIO DE PROTEÇÃO SOCIOASSISTENCIAL⁸

Território de Proteção Socioassistencial	Total de famílias cadastradas no CadÚnico	Nº famílias Monoparentais cadastradas no CadÚnico	%	Nº Famílias Monoparentais com responsável do sexo feminino	%
CENACULO	1652	1177	71,25	996	60,29
CEU AZUL	1165	810	69,53	687	58,97
COPACABANA	1205	886	73,53	750	62,24
CRAS APOLONIA	1832	1330	72,60	1139	62,17
CRAS LAGOA	1959	1406	71,77	1197	61,10
CRAS MANTIQUEIRA	1440	1023	71,04	865	60,07
JARDIM COMERCIAIS - LETICIA	1397	980	70,15	812	58,12
JARDIM EUROPA	805	586	72,80	481	59,75
MARIA HELENA	349	253	72,49	217	62,18
MINAS CAIXA	1451	1126	77,60	751	51,76
NOVA YORK	2138	1480	69,22	1265	59,17
PIRATININGA	1547	1099	71,04	924	59,73
RIO BRANCO	914	653	71,44	527	57,66
SANTA MONICA	769	552	71,78	467	60,73
SAO JOAO BATISTA	1233	901	73,07	746	60,50
SERRA VERDE	1076	782	72,68	677	62,92
TOTAL	20.932	15.044	71,87	12.501	59,72

Fonte: MINISTÉRIO DA CIDADANIA - Cadastro Único (Set./2019)

⁸ Os percentuais se referem ao número de famílias monoparentais cadastradas no CADÚNICO e ao número de famílias monoparentais com responsável do sexo feminino em relação ao total de famílias cadastradas no CADÚNICO.

TABELA 20: FAMÍLIA UNIPESSOAL CONSTITUÍDA POR PESSOA IDOSA, PESSOA COM DEFICIÊNCIA OU PESSOA IDOSA COM DEFICIÊNCIA CADASTRADAS NO CADÚNICO POR TERRITÓRIO DE PROTEÇÃO SOCIOASSISTENCIAL⁹

Território de Proteção Socioassistencial	Total de famílias cadastradas no CadÚnico	Família unipessoal / Idoso	%	Família unipessoal / pessoa com deficiência	%	Família unipessoal / Idoso com deficiência	%
CENACULO	1652	171	10,35	74	4,48	37	2,24
CEU AZUL	1165	102	8,76	46	3,95	22	1,89
COPACABANA	1205	123	10,21	54	4,48	23	1,91
CRAS APOLONIA	1832	204	11,14	89	4,86	43	2,35
CRAS LAGOA	1959	191	9,75	88	4,49	33	1,68
CRAS MANTIQUEIRA	1440	161	11,18	66	4,58	31	2,15
JARDIM COMERCIARIOS - LETICIA	1397	176	12,60	62	4,44	31	2,22
JARDIM EUROPA	805	113	14,04	43	5,34	24	2,98
MARIA HELENA	349	39	11,17	12	3,44	9	2,58
MINAS CAIXA	1451	183	12,61	134	9,24	60	4,14
NOVA YORK	2138	147	6,88	99	4,63	34	1,59
PIRATININGA	1547	169	10,92	73	4,72	37	2,39
RIO BRANCO	914	125	13,68	45	4,92	23	2,52
SANTA MONICA	769	112	14,56	44	5,72	21	2,73
SAO JOAO BATISTA	1233	159	12,90	61	4,95	32	2,60
SERRA VERDE	1076	103	9,57	32	2,97	12	1,12
TOTAL	20.932	2.278	10,88	1.022	4,88	472	2,25

Fonte: MINISTÉRIO DA CIDADANIA - Cadastro Único (Set./2019)

⁹As famílias indicadas na Tabela 20 se referem às pessoas idosas, pessoas com deficiência e pessoas idosas com deficiência que residem sozinhas. Para o Cadastro Único, esses indivíduos são cadastrados como família e identificados como família unipessoal. Dessa forma, o número de famílias corresponde ao número de indivíduos. Os percentuais são relativos ao total de famílias cadastradas no CADÚNICO.

TABELA 21: DISTRIBUIÇÃO DAS FAMÍLIAS COM MEMBROS EM SITUAÇÃO DE VIDA NAS RUAS CADASTRADAS NO CADÚNICO POR TERRITÓRIO DE PROTEÇÃO SOCIOASSISTENCIAL¹⁰

Território de Proteção Socioassistencial	Total de famílias cadastradas no CadÚnico	Total de famílias com membros em situação de vida	%
CENACULO	1652	1	0,06
CEU AZUL	1165	0	0,00
COPACABANA	1205	1	0,08
CRAS APOLONIA	1832	1	0,05
CRAS LAGOA	1959	5	0,26
CRAS MANTIQUEIRA	1440	1	0,07
JARDIM COMERCARIOS - LETICIA	1397	1	0,07
JARDIM EUROPA	805	2	0,25
MARIA HELENA	349	0	0,00
MINAS CAIXA	1451	177	12,20
NOVA YORK	2138	4	0,19
PIRATININGA	1547	5	0,32
RIO BRANCO	914	1	0,11
SANTA MONICA	769	1	0,13
SAO JOAO BATISTA	1233	2	0,16
SERRA VERDE	1076	2	0,19
TOTAL	20.932	204	0,97

Fonte: MINISTÉRIO DA CIDADANIA - Cadastro Único (Set./2019)

¹⁰O percentual da tabela 21 se refere ao número de famílias com um ou mais membros em situação de vida nas ruas em relação ao total de famílias cadastradas no CadÚnico. Para o total de famílias com um ou mais membros em situação de vida nas ruas foram considerados cadastros atualizados nos últimos 24 meses. Para o total de famílias cadastradas no CadÚnico foram considerados os cadastros sem atualização.

TABELA 22: DISTRIBUIÇÃO DE FAMÍLIAS UNIPESOAIS CONSTITUÍDAS POR PESSOAS COM DEFICIÊNCIA, POR PESSOAS IDOSAS OU PESSOAS IDOSAS COM DEFICIÊNCIA EM SITUAÇÃO DE RUA CADASTRADAS NO CADÚNICO POR TERRITÓRIO DE PROTEÇÃO SOCIOASSISTENCIAL¹¹

Território de Proteção Socioassistencial	Família unipessoal de pessoa com deficiência em situação de rua	%	Família unipessoal de idoso em situação de rua	%	Família unipessoal de idoso com deficiência em situação de rua	%
CENACULO	0	0,00	0	0,00	0	0,00
CEU AZUL	0	0,00	0	0,00	0	0,00
COPACABANA	1	2,17	0	0,00	0	0,00
CRAS APOLONIA	0	0,00	0	0,00	0	0,00
CRAS LAGOA	2	4,35	0	0,00	0	0,00
CRAS MANTIQUEIRA	0	0,00	0	0,00	0	0,00
JARDIM COMERCIARIOS - LETICIA	1	2,17	0	0,00	0	0,00
JARDIM EUROPA	1	2,17	0	0,00	0	0,00
MARIA HELENA	0	0,00	0	0,00	0	0,00
MINAS CAIXA	40	86,96	9	100,00	9	100,00
NOVA YORK	1	2,17	0	0,00	0	0,00
PIRATININGA	0	0,00	0	0,00	0	0,00
RIO BRANCO	0	0,00	0	0,00	0	0,00
SANTA MONICA	0	0,00	0	0,00	0	0,00
SAO JOAO BATISTA	0	0,00	0	0,00	0	0,00
SERRA VERDE	0	0,00	0	0,00	0	0,00
TOTAL	46	100,00	9	100,00	9	100,00

Fonte: **MINISTÉRIO DA CIDADANIA - Cadastro Único (Set./2019)**

¹¹Os dados indicados na Tabela 22 se referem aos indivíduos em situação de rua, aqui compreendidos como famílias unipessoais.

TABELA 23: NÚMERO DE FAMÍLIAS CADASTRADAS NO CADÚNICO QUE POSSUEM CRIANÇAS E ADOLESCENTES EM SUA COMPOSIÇÃO BENEFICIÁRIAS DO PROGRAMA BOLSA FAMÍLIA POR TERRITÓRIO DE PROTEÇÃO SOCIOASSISTENCIAL

TERRITORIO DE PROTEÇÃO SOCIOASSISTENCIAL	Famílias cadastradas no CadÚnico com criança e/ou adolescente	Famílias beneficiárias do PBF com criança e/ou adolescente	Famílias beneficiárias do PBF com até 3 crianças e/ou adolescentes	Famílias beneficiárias do PBF com mais de 3 crianças e/ou adolescentes
CENACULO	924	513	484	29
CEU AZUL	670	379	361	18
COPACABANA	730	431	402	29
CRAS APOLONIA	1034	642	602	40
CRAS LAGOA	1077	620	582	38
CRAS MANTIQUEIRA	804	467	436	31
JARDIM COMERCIARIOS - LETICIA	752	414	390	24
JARDIM EUROPA	410	220	203	17
MARIA HELENA	200	107	100	7
MINAS CAIXA	577	326	313	13
NOVA YORK	1334	804	760	44
PIRATININGA	901	531	501	30
RIO BRANCO	433	232	218	14
SANTA MONICA	371	180	170	10
SAO JOAO BATISTA	653	366	353	13
SERRA VERDE	644	341	323	18
Total	11514	6573	6198	375

Fonte: MINISTÉRIO DA CIDADANIA - Cadastro Único (Set./2019)e Folha de Pagamento do PBF (Out./2019)

TABELA 24: NÚMERO DE FAMILIAS CADASTRADAS NO CADÚNICO POR FAIXA DE RENDA E TERRITÓRIO DE PROTEÇÃO SOCIAL

TERRITORIO DE PROTEÇÃO SOCIOASSISTENCIAL	Extrema pobreza: renda familiar per capita de 0 até R\$89,00		Pobreza: renda familiar per capita de R\$89 até R\$178,00		Renda familiar per capita de R\$ 178,01 até 1/2 salário mínimo		Renda familiar per capita acima de 1/2 salário mínimo		Total de Famílias Cadastradas no CadÚnico.	
	N.	%	N.	%	N.	%	N.	%	N.	%
CENACULO	639	38,68	201	12,17	402	24,33	410	24,82	1652	7,89
CEU AZUL	427	36,65	144	12,36	315	27,04	279	23,95	1165	5,57
COPACABANA	522	43,32	137	11,37	307	25,48	239	19,83	1205	5,76
CRAS APOLONIA	752	41,05	214	11,68	438	23,91	428	23,36	1832	8,75
CRAS LAGOA	769	39,25	188	9,60	500	25,52	502	25,63	1959	9,36
CRAS MANTIQUEIRA	549	38,13	159	11,04	356	24,72	376	26,11	1440	6,88
JARDIM COMERCIARIOS - LETICIA	487	34,86	154	11,02	356	25,48	400	28,63	1397	6,67
JARDIM EUROPA	255	31,68	94	11,68	226	28,07	230	28,57	805	3,85
MARIA HELENA	121	34,67	41	11,75	104	29,80	83	23,78	349	1,67
MINAS CAIXA	644	44,38	116	7,99	313	21,57	378	26,05	1451	6,93
NOVA YORK	872	40,79	280	13,10	557	26,05	429	20,07	2138	10,21
PIRATININGA	606	39,17	172	11,12	405	26,18	364	23,53	1547	7,39
RIO BRANCO	289	31,62	89	9,74	240	26,26	296	32,39	914	4,37
SANTA MONICA	230	29,91	80	10,40	215	27,96	244	31,73	769	3,67
SAO JOAO BATISTA	456	36,98	131	10,62	340	27,58	306	24,82	1233	5,89
SERRA VERDE	403	37,45	120	11,15	309	28,72	244	22,68	1076	5,14
Total	8021	38,32	2320	11,08	5383	25,72	5208	24,88	20932	100,00

Fonte: MINISTÉRIO DA CIDADANIA - Cadastro Único (Set./2019) e Folha de Pagamento do PBF (Out./2019)

TABELA 25: DISTRIBUIÇÃO DAS FAMÍLIAS BENEFICIARIAS DO PROGRAMA BOLSA FAMÍLIA CADASTRADAS NO CADÚNICO POR FAIXA DE RENDA ANTERIOR À CONCESSÃO DO BENEFÍCIO POR TERRITÓRIO DE PROTEÇÃO SOCIOASSISTENCIAL

TERRITORIO DE PROTEÇÃO SOCIOASSISTENCIAL	Extrema pobreza: renda familiar per capita de 0 até R\$89,00		Pobreza: renda familiar per capita de R\$89 até R\$178,00		Renda familiar per capita de R\$ 178,01 até 1/2 salário mínimo		Renda familiar per capita acima de 1/2 salário mínimo		Total de Famílias Beneficiárias do PBF	
	N.	%	N.	%	N.	%	N.	%	N.	%
CENACULO	502	77,35	124	19,11	23	3,54	0	0,00	649	7,83
CEU AZUL	335	73,30	105	22,98	17	3,72	0	0,00	457	5,51
COPACABANA	424	80,92	79	15,08	21	4,01	0	0,00	524	6,32
CRAS APOLONIA	634	80,35	133	16,86	22	2,79	0	0,00	789	9,52
CRAS LAGOA	629	81,16	128	16,52	18	2,32	0	0,00	775	9,35
CRAS MANTIQUEIRA	448	77,91	112	19,48	15	2,61	0	0,00	575	6,94
JARDIM COMERCIARIOS - LETICIA	390	76,62	102	20,04	17	3,34	0	0,00	509	6,14
JARDIM EUROPA	207	73,67	62	22,06	12	4,27	0	0,00	281	3,39
MARIA HELENA	92	75,41	22	18,03	8	6,56	0	0,00	122	1,47
MINAS CAIXA	504	86,01	68	11,60	14	2,39	0	0,00	586	7,07
NOVA YORK	716	75,05	205	21,49	33	3,46	0	0,00	954	11,51
PIRATININGA	494	77,43	116	18,18	28	4,39	0	0,00	638	7,70
RIO BRANCO	236	76,87	57	18,57	14	4,56	0	0,00	307	3,70
SANTA MONICA	174	73,73	55	23,31	7	2,97	0	0,00	236	2,85
SÃO JOÃO BATISTA	359	77,20	90	19,35	16	3,44	0	0,00	465	5,61
SERRA VERDE	326	76,89	82	19,34	16	3,77	0	0,00	424	5,11
Total	6470	78,04	1540	18,57	281	3,39	0	0,00	8291	100,00

Fonte: MINISTÉRIO DA CIDADANIA - Cadastro Único (Set./2019)e Folha de Pagamento do PBF (Out./2019)

TABELA 26: DISTRIBUIÇÃO DAS FAMÍLIAS BENEFICIÁRIAS DO PROGRAMA BOLSA FAMÍLIA CADASTRADAS NO CADÚNICO POR FAIXA DE RENDA POSTERIOR À CONCESSÃO DO BENEFÍCIO POR TERRITÓRIO DE PROTEÇÃO SOCIOASSISTENCIAL

TERRITÓRIO DE PROTEÇÃO SOCIOASSISTENCIAL	Extrema pobreza: renda familiar per capita de 0 até R\$89,00		Pobreza: renda familiar per capita de R\$89 até R\$178,00		Renda familiar per capita de R\$ 178,01 até 1/2 salário mínimo		Renda familiar per capita acima de 1/2 salário mínimo		Total de Famílias Beneficiárias do PBF	
	N.	%	N.	%	N.	%	N.	%	N.	%
CENACULO	20	3,08	570	87,83	56	8,63	3	0,46	649	7,83
CEU AZUL	11	2,41	398	87,09	46	10,07	2	0,44	457	5,51
COPACABANA	16	3,05	471	89,89	36	6,87	1	0,19	524	6,32
CRAS APOLONIA	23	2,92	709	89,86	53	6,72	4	0,51	789	9,52
CRAS LAGOA	27	3,48	695	89,68	52	6,71	1	0,13	775	9,35
CRAS MANTIQUEIRA	17	2,96	509	88,52	46	8,00	3	0,52	575	6,94
JARDIM COMERCIARIOS - LETICIA	16	3,14	451	88,61	39	7,66	3	0,59	509	6,14
JARDIM EUROPA	12	4,27	243	86,48	24	8,54	2	0,71	281	3,39
MARIA HELENA	4	3,28	105	86,07	12	9,84	1	0,82	122	1,47
MINAS CAIXA	11	1,88	530	90,44	43	7,34	2	0,34	586	7,07
NOVA YORK	26	2,73	834	87,42	91	9,54	3	0,31	954	11,51
PIRATININGA	18	2,82	561	87,93	57	8,93	2	0,31	638	7,70
RIO BRANCO	13	4,23	265	86,32	28	9,12	1	0,33	307	3,70
SANTA MONICA	5	2,12	209	88,56	20	8,47	2	0,85	236	2,85
SÃO JOÃO BATISTA	11	2,37	408	87,74	43	9,25	3	0,65	465	5,61
SERRA VERDE	8	1,89	383	90,33	31	7,31	2	0,47	424	5,11
Total	238	2,87	7341	88,54	677	8,17	35	0,42	8291	100,00

Fonte: MINISTÉRIO DA CIDADANIA - Cadastro Único (Set./2019) e Folha de Pagamento do PBF (Out./2019)

TABELA 27: NÚMERO DE FAMÍLIAS CADASTRADAS NO CADÚNICO QUE POSSUEM MEMBROS BENEFICIÁRIOS DO BPC POR TERRITÓRIO DE PROTEÇÃO SOCIOASSISTENCIAL

TERRITORIO DE PROTEÇÃO SOCIOASSISTENCIAL	Total de famílias cadastradas no Cadúnico	Número de famílias cadastradas no Cadúnico com Beneficiários do BPC	%
CENACULO	1652	314	19,01
CEU AZUL	1165	238	20,43
COPACABANA	1205	217	18,01
CRAS APOLONIA	1832	327	17,85
CRAS LAGOA	1959	292	14,91
CRAS MANTIQUEIRA	1440	275	19,10
JARDIM COMERCARIOS - LETICIA	1397	321	22,98
JARDIM EUROPA	805	197	24,47
MARIA HELENA	349	76	21,78
MINAS CAIXA	1451	270	18,61
NOVA YORK	2138	349	16,32
PIRATININGA	1547	302	19,52
RIO BRANCO	914	208	22,76
SANTA MONICA	769	182	23,67
SAO JOAO BATISTA	1233	267	21,65
SERRA VERDE	1076	197	18,31
Total	20932	4032	19,26

Fonte: MINISTÉRIO DA CIDADANIA - Cadastro Único (Set./2019) e Cadastro de Beneficiários do BPC (Out./2019)

TABELA 28: NÚMERO DE FAMÍLIAS BENEFICIÁRIAS DO PROGRAMA BOLSA FAMÍLIA QUE POSSUEM MEMBROS BENEFICIÁRIOS DO BPC POR TERRITÓRIO DE PROTEÇÃO SOCIOASSISTENCIAL

TERRITÓRIO DE PROTEÇÃO SOCIOASSISTENCIAL	Nº Total de famílias beneficiárias do PBF	Número de famílias beneficiárias do PBF que possuem membros beneficiários do BPC	% ¹²
CENACULO	649	13	2,00
CEU AZUL	457	8	1,75
COPACABANA	524	9	1,72
CRAS APOLONIA	789	12	1,52
CRAS LAGOA	775	12	1,55
CRAS MANTIQUEIRA	575	7	1,22
JARDIM COMERCARIOS - LETICIA	509	7	1,38
JARDIM EUROPA	281	5	1,78
MARIA HELENA	122	3	2,46
MINAS CAIXA	586	9	1,54
NOVA YORK	954	13	1,36
PIRATININGA	638	10	1,57
RIO BRANCO	307	8	2,61
SANTA MONICA	236	4	1,69
SAO JOAO BATISTA	465	9	1,94
SERRA VERDE	424	10	2,36
Total	8291	139	1,68

Fonte: MINISTÉRIO DA CIDADANIA - Folha de Pagamento do PBF (Out./2019)e Cadastro de Beneficiários do BPC (Out./2019)

¹²Os dados da tabela 28 se referem ao percentual de famílias com membros beneficiários do BPC em relação ao total de famílias beneficiárias do PBF.

TABELA 29: NÚMERO DE INDIVÍDUOS BENEFICIÁRIOS DO BPC POR ESPÉCIE E POR TERRITÓRIO DE PROTEÇÃO SOCIOASSISTENCIAL¹³

Território de Proteção Socioassistencial	Beneficiário BPC idoso		Beneficiário BPC pessoa com deficiência		TOTAL	%
	N.	%	N	%		
CENACULO	145	43,81	186	56,19	331	7,76
CEU AZUL	103	40,08	154	59,92	257	6,03
COPACABANA	108	47,58	119	52,42	227	5,32
CRAS APOLONIA	176	50,57	172	49,43	348	8,16
CRAS LAGOA	147	47,73	161	52,27	308	7,22
CRAS MANTIQUEIRA	135	46,39	156	53,61	291	6,82
JARDIM COMERCIARIOS - LETICIA	151	43,77	194	56,23	345	8,09
JARDIM EUROPA	91	44,39	114	55,61	205	4,81
MARIA HELENA	35	43,21	46	56,79	81	1,90
MINAS CAIXA	129	44,64	160	55,36	289	6,78
NOVA YORK	203	55,31	164	44,69	367	8,60
PIRATININGA	155	47,40	172	52,60	327	7,67
RIO BRANCO	104	48,15	112	51,85	216	5,06
SANTA MONICA	79	42,02	109	57,98	188	4,41
SAO JOAO BATISTA	130	46,76	148	53,24	278	6,52
SERRA VERDE	105	50,72	102	49,28	207	4,85
TOTAL	1.996	46,80	2.269	53,20	4.265	100,00

Fonte: MINISTÉRIO DA CIDADANIA - Cadastro Único (Set./2019) e Cadastro de Beneficiários do BPC (Out./2019)

¹³Os dados utilizados representam o somatório dos benefícios BPC (ativos e suspensos) e dos benefícios de Renda Mensal Vitalícia (RMV). Estão excluídos apenas os benefícios BPC cessados.

TABELA 30: DISTRIBUIÇÃO DE INDIVÍDUOS BENEFICIÁRIOS DO BPC POR SEXO E TERRITÓRIO DE PROTEÇÃO SOCIOASSISTENCIAL¹⁴

Território de Proteção Socioassistencial	Masculino		Feminino		TOTAL
	N	%	N	%	
CENACULO	114	34,4	217	65,6	331
CEU AZUL	97	37,7	160	62,3	257
COPACABANA	83	36,6	144	63,4	227
CRAS APOLONIA	141	40,5	207	59,5	348
CRAS LAGOA	128	41,6	180	58,4	308
CRAS MANTIQUEIRA	115	39,5	176	60,5	291
JARDIM COMERCIARIOS - LETICIA	144	41,7	201	58,3	345
JARDIM EUROPA	84	41,0	121	59,0	205
MARIA HELENA	29	35,8	52	64,2	81
MINAS CAIXA	118	40,8	171	59,2	289
NOVA YORK	149	40,6	218	59,4	367
PIRATININGA	144	44,0	183	56,0	327
RIO BRANCO	94	43,5	122	56,5	216
SANTA MONICA	66	35,1	122	64,9	188
SAO JOAO BATISTA	120	43,2	158	56,8	278
SERRA VERDE	83	40,1	124	59,9	207
TOTAL	1.709	40,1	2.556	59,9	4.265

Fonte: MINISTÉRIO DA CIDADANIA - Cadastro Único (Set./2019) e Cadastro de Beneficiários do BPC (Out./2019)

¹⁴Os dados utilizados representam o somatório dos benefícios BPC (ativos e suspensos) e dos benefícios de Renda Mensal Vitalícia (RMV). Estão excluídos apenas os benefícios BPC cessados.

TABELA 31: DISTRIBUIÇÃO DE INDIVÍDUOS BENEFICIÁRIOS DO BPC POR FAIXA ETÁRIA E TERRITÓRIO DE PROTEÇÃO SOCIOASSISTENCIAL¹⁵

Território de Proteção Socioassistencial	0 a 6 anos		7 a 15 anos		16 a 18 anos		19 a 29 anos		30 a 59 anos		60 a 64 anos		65 a 69 anos		70 a 79 anos		80 anos ou mais		TOTAL
	N.	%	N.	%	N.	%	N.	%	N.	%	N.	%	N.	%	N.	%	N.	%	
CENÁCULO	6	1,81	18	5,44	11	3,32	21	6,34	67	20,24	8	2,42	66	19,94	102	30,82	32	9,67	331
CÉU AZUL	4	1,21	16	4,83	2	0,60	17	5,14	47	14,20	2	0,60	62	18,73	77	23,26	30	9,06	257
COPACABANA	7	2,11	19	5,74	3	0,91	14	4,23	46	13,90	9	2,72	55	16,62	58	17,52	16	4,83	227
CRAS APOLÔNIA	11	3,32	13	3,93	13	3,93	24	7,25	82	24,77	13	3,93	52	15,71	108	32,63	32	9,67	348
CRAS LAGOA	5	1,51	17	5,14	13	3,93	23	6,95	67	20,24	12	3,63	47	14,20	90	27,19	34	10,27	308
CRAS MANTIQUEIRA	4	1,21	19	5,74	11	3,32	17	5,14	70	21,15	4	1,21	52	15,71	78	23,56	36	10,88	291
JARDIM COMERCÍARIO - LETÍCIA	8	2,42	24	7,25	5	1,51	26	7,85	63	19,03	11	3,32	62	18,73	107	32,33	39	11,78	345
JARDIM EUROPA	5	1,51	12	3,63	1	0,30	11	3,32	41	12,39	10	3,02	29	8,76	70	21,15	26	7,85	205
MARIA HELENA	2	0,60	2	0,60	1	0,30	5	1,51	19	5,74	4	1,21	12	3,63	29	8,76	7	2,11	81
MINAS CAIXA	1	0,30	11	3,32	7	2,11	25	7,55	60	18,13	10	3,02	44	13,29	82	24,77	49	14,80	289
NOVA YORK	12	3,63	23	6,95	10	3,02	26	7,85	105	31,72	14	4,23	52	15,71	101	30,51	24	7,25	367
PIRATININGA	7	2,11	25	7,55	9	2,72	28	8,46	63	19,03	12	3,63	53	16,01	90	27,19	40	12,08	327
RIO BRANCO	5	1,51	18	5,44	5	1,51	19	5,74	42	12,69	8	2,42	27	8,16	63	19,03	29	8,76	216
SANTA MÔNICA	4	1,21	11	3,32	5	1,51	15	4,53	30	9,06	8	2,42	28	8,46	64	19,34	23	6,95	188
SÃO JOÃO BATISTA	4	1,21	18	5,44	8	2,42	22	6,65	59	17,82	7	2,11	44	13,29	90	27,19	26	7,85	278
SERRA VERDE	6	1,81	15	4,53	4	1,21	24	7,25	40	12,08	6	1,81	31	9,37	59	17,82	22	6,65	207
TOTAL	91	27,49	261	78,85	108	32,63	317	95,77	901	272,21	138	41,69	716	216,31	1268	383,08	465	140,48	4.265

Fonte: MINISTÉRIO DA CIDADANIA - Cadastro Único (Set./2019) e Cadastro de Beneficiários do BPC (Out./2019)

¹⁵Os dados utilizados representam o somatório dos benefícios BPC (ativos e suspensos) e dos benefícios de Renda Mensal Vitalícia (RMV). Estão excluídos apenas os benefícios BPC cessados.

TABELA 32: DISTRIBUIÇÃO DE INDIVÍDUOS BENEFICIÁRIOS DO BPC POR FAIXA DE RENDA FAMILIAR PER CAPITA E TERRITÓRIO DE PROTEÇÃO SOCIOASSISTENCIAL¹⁶

Território de Proteção Socioassistencial	Extrema pobreza: renda familiar per capita de 0 até		Pobreza: renda familiar per capita de R\$89 até		Renda familiar per capita de R\$ 178,01 até 1/2 salário		Renda familiar per capita acima de 1/2 salário mínimo		Total	
	N.	%	N.	%	N.	%	N.	%	N.	%
CENACULO	10	3	6	2	103	31	212	64	331	7,76
CEU AZUL	8	3	3	1	80	31	166	65	257	6,03
COPACABANA	9	4	7	3	83	37	128	56	227	5,32
CRAS APOLONIA	13	4	4	1	116	33	215	62	348	8,16
CRAS LAGOA	9	3	7	2	108	35	184	60	308	7,22
CRAS MANTIQUEIRA	11	4	4	1	87	30	189	65	291	6,82
JARDIM COMERCIARIOS - LETICIA	9	3	4	1	94	27	238	69	345	8,09
JARDIM EUROPA	8	4	3	1	58	28	136	66	205	4,81
MARIA HELENA	2	2	2	2	31	38	46	57	81	1,90
MINAS CAIXA	7	2	3	1	85	29	194	67	289	6,78
NOVA YORK	7	2	5	1	144	39	211	57	367	8,60
PIRATININGA	12	4	4	1	105	32	206	63	327	7,67
RIO BRANCO	10	5	2	1	61	28	143	66	216	5,06
SANTA MONICA	7	100	2	1	56	30	123	65	188	4,41
SAO JOAO BATISTA	6	2	3	1	100	36	169	61	278	6,52
SERRA VERDE	5	2	4	2	76	37	122	59	207	4,85
Total	133	3	63	1	1387	33	2682	63	4.265	100,00

Fonte: MINISTÉRIO DA CIDADANIA - Cadastro Único (Set./2019) e Cadastro de Beneficiários do BPC (Out./2019)

¹⁶Os dados utilizados representam o somatório dos benefícios BPC (ativos e suspensos) e dos benefícios de Renda Mensal Vitalícia (RMV). Estão excluídos apenas os benefícios BPC cessados.

TABELA 33: DISTRIBUIÇÃO DE INDIVÍDUOS BENEFICIÁRIOS DO BPC POR COR OU RAÇA E TERRITÓRIO DE PROTEÇÃO SOCIOASSISTENCIAL¹⁷

Território de Proteção Socioassistencial	Branca		Preta		Amarela		Parda		Indígena		Não declarada		TOTAL
	N	%	N	%	N	%	N	%	N	%	N	%	
CENACULO	101	30,5	42	12,7	2	0,6	186	56,2	0	0,0	0	0,0	331
CEU AZUL	80	31,1	30	11,7	1	0,4	146	56,8	0	0,0	0	0,0	257
COPACABANA	65	28,6	28	12,3	2	0,9	132	58,1	0	0,0	0	0,0	227
CRAS APOLONIA	83	23,9	55	15,8	1	0,3	208	59,8	1	0,3	0	0,0	348
CRAS LAGOA	88	28,6	38	12,3	1	0,3	181	58,8	0	0,0	0	0,0	308
CRAS MANTIQUEIRA	82	28,2	42	14,4	1	0,3	166	57,0	0	0,0	0	0,0	291
JARDIM COMERCIARIOS - LETICIA	102	29,6	40	11,6	1	0,3	202	58,6	0	0,0	0	0,0	345
JARDIM EUROPA	63	30,7	17	8,3	0	0,0	125	61,0	0	0,0	0	0,0	205
MARIA HELENA	28	34,6	9	11,1	0	0,0	44	54,3	0	0,0	0	0,0	81
MINAS CAIXA	77	26,6	31	10,7	1	0,3	180	62,3	0	0,0	0	0,0	289
NOVA YORK	94	25,6	50	13,6	2	0,5	221	60,2	0	0,0	0	0,0	367
PIRATININGA	86	26,3	49	15,0	1	0,3	190	58,1	0	0,0	1	0,3	327
RIO BRANCO	78	36,1	24	11,1	0	0,0	114	52,8	0	0,0	0	0,0	216
SANTA MONICA	67	35,6	20	10,6	1	0,5	100	53,2	0	0,0	0	0,0	188
SAO JOAO BATISTA	89	32,0	23	8,3	3	1,1	163	58,6	0	0,0	0	0,0	278
SERRA VERDE	53	25,6	26	12,6	1	0,5	126	60,9	0	0,0	1	0,5	207
TOTAL	1.236	29,0	524	12,3	18	0,4	2.484	58,2	1	0,0	2	0,0	4.265

Fonte: **MINISTÉRIO DA CIDADANIA - Cadastro Único (Set./2019) e Cadastro de Beneficiários do BPC (Out./2019)**

¹⁷Os dados utilizados representam o somatório dos benefícios BPC (ativos e suspensos) e dos benefícios de Renda Mensal Vitalícia (RMV). Estão excluídos apenas os benefícios BPC cessados.