



SECRETARIA DE ASSISTÊNCIA SOCIAL, SEGURANÇA ALIMENTAR E CIDADANIA  
SUBSECRETARIA DE ASSISTÊNCIA SOCIAL  
DIRETORIA DE GESTÃO DO SUAS  
GERÊNCIA DE VIGILÂNCIA SOCIOASSISTENCIAL

**DIAGNÓSTICO GEORREFERENCIADO DO SISTEMA ÚNICO DE  
ASSISTÊNCIA SOCIAL DA  
REGIONAL BARREIRO**  
(Primeira parte)

**Caracterização da população do município no território da regional**

Belo Horizonte, abril de 2020.

## Ficha Técnica

**Prefeito de Belo Horizonte** | Alexandre Kalil

**Secretária Municipal de Assistência Social, Segurança Alimentar e Cidadania** | Máira da Cunha  
Pinto Colares

**Subsecretário de Assistência Social** | José Ferreira da Crus

### **Subsecretaria de Assistência Social**

**Diretora de Gestão do SUAS** | Isabela de Vasconcelos Teixeira

**Gerente de Vigilância Socioassistencial** | Kátia Rochael Rodrigues

**Coordenadora de Informação** | Aline Michelle Ellen Oliveira

**Coordenador de Monitoramento e Avaliação** | Alisson Pires Cirilo da Silva

**Coordenador de Estudos Territoriais e Geoprocessamento** | Jackson Jessé Nonato Pires

Luciana Aparecida Teixeira

### **Analista de Políticas Públicas**

Roberto Vitoi Drumond

### **Analista de Políticas Públicas**

Vanessa Cambraia Esteves

### **Analista de Políticas Públicas**

Verônica de Araújo Nunes

### **Analista de Políticas Públicas**

Daiane Tavares Medeiros

### **Agente Executiva Governamental**

Meyre Marques Evangelista

### **Agente Executiva Governamental**

Raffaello Magni

### **Agente Executivo Governamental**

Deborah Faria Alves Costa

### **Estagiária de Psicologia**

Gabriel Eduardo de Sales

### **Estagiário de Ciências Sociais**

Ludmila Beatriz Martins de Freitas

### **Estagiária de Ciências Sociais**

Rafaela Cristina Aparecida Ventura de Souza

### **Estagiária de Gestão Pública**

Rhariane Ferreira

### **Estagiária de Geografia**

### LISTA DE SIGLAS

<b>BPC</b>	<b>Benefício de Prestação Continuada</b>
<b>CadÚnico</b>	<b>Cadastro Único para Programas Sociais do Governo Federal</b>
<b>PBF</b>	<b>Programa Bolsa Família</b>
<b>CECAD</b>	<b>Consulta Seleção e Extração de Informações do CADÚNICO</b>
<b>COMVISO</b>	<b>Comissão de Vigilância Socioassistencial</b>
<b>CRAS</b>	<b>Centro de Referência de Assistência Social</b>
<b>DP</b>	<b>Desvio Padrão</b>
<b>IBGE</b>	<b>Instituto Brasileiro de Geografia e Estatística</b>
<b>IVS</b>	<b>Índice de Vulnerabilidade da Saúde</b>
<b>MDS</b>	<b>Ministério do Desenvolvimento Social</b>
<b>PPAG</b>	<b>Plano Plurianual de Ação Governamental (PPAG)</b>
<b>RMA</b>	<b>Registro Mensal de Atendimentos</b>
<b>SC</b>	<b>Setor Censitário</b>
<b>SIGPS</b>	<b>Sistema de Informação e Gestão das Políticas Sociais</b>
<b>SMSA</b>	<b>Secretaria Municipal de Saúde</b>
<b>SUAS</b>	<b>Sistema Único de Assistência Social</b>

## LISTA DE TABELAS

TABELA 1: REGIONAIS ADMINISTRATIVAS POR TERRITÓRIOS DE PROTEÇÃO SOCIOASSISTENCIAL .....	10
TABELA 2: DISTRIBUIÇÃO DA POPULAÇÃO DO CENSO IBGE 2010 POR REGIONAL .....	13
TABELA 3: NÚMERO DE DOMICÍLIOS E POPULAÇÃO TOTAL POR TERRITÓRIO DE PROTEÇÃO SOCIOASSISTENCIAL .....	14
TABELA 4: RENDIMENTO NOMINAL MENSAL DOMICILIAR PER CAPITA POR TERRITÓRIO DE PROTEÇÃO SOCIOASSISTENCIAL .....	15
TABELA 5: DISTRIBUIÇÃO DE INDIVÍDUOS POR RAÇA/COR POR TERRITÓRIO DE PROTEÇÃO SOCIOASSISTENCIAL .....	16
TABELA 6: DISTRIBUIÇÃO DE INDIVÍDUOS POR SEXO POR TERRITÓRIO DE PROTEÇÃO SOCIOASSISTENCIAL .....	17
TABELA 7: DISTRIBUIÇÃO DE INDIVÍDUOS POR SEXO, RAÇA/COR POR TERRITÓRIO DE PROTEÇÃO SOCIOASSISTENCIAL .....	18
TABELA 8: DISTRIBUIÇÃO DA POPULAÇÃO MASCULINA POR FAIXA ETÁRIA E TERRITÓRIO DE PROTEÇÃO SOCIOASSISTENCIAL .....	19
TABELA 9: DISTRIBUIÇÃO DA POPULAÇÃO FEMININA POR FAIXA ETÁRIA E TERRITÓRIO DE PROTEÇÃO SOCIOASSISTENCIAL .....	20
TABELA 10: SETORES CENSITÁRIOS POR NÍVEL DE RISCO DE VULNERABILIDADE DA SAÚDE E POR TERRITÓRIO DE PROTEÇÃO SOCIOASSISTENCIAL.....	22
TABELA 11: FAMÍLIAS CADASTRADAS NO CADÚNICO E BENEFICIÁRIAS DO PBF POR REGIONAL .....	25
TABELA 12: FAMÍLIAS CADASTRADAS NO CADÚNICO E FAMÍLIAS BENEFICIÁRIAS DO PROGRAMA BOLSA FAMÍLIA POR TERRITÓRIO DE PROTEÇÃO SOCIOASSISTENCIAL .....	26
TABELA 13: DISTRIBUIÇÃO DE INDIVÍDUOS CADASTRADOS NO CADÚNICO POR SEXO E TERRITÓRIO DE PROTEÇÃO SOCIOASSISTENCIAL.....	27
TABELA 14: DISTRIBUIÇÃO DE INDIVÍDUOS CADASTRADOS NO CADÚNICO POR FAIXA ETÁRIA E TERRITÓRIO DE PROTEÇÃO SOCIOASSISTENCIAL.....	28
TABELA 15: DISTRIBUIÇÃO DE INDIVÍDUOS IDOSOS CADASTRADOS CADASTRADA NO CADÚNICO POR FAIXA ETÁRIA E TERRITÓRIO DE PROTEÇÃO SOCIOASSISTENCIAL .....	29
TABELA 16: DISTRIBUIÇÃO DE INDIVÍDUOS CADASTRADOS NO CADÚNICO POR RAÇA-COR E TERRITÓRIO DE PROTEÇÃO SOCIOASSISTENCIAL.....	30
TABELA 17: DISTRIBUIÇÃO DE INDIVÍDUOS CADASTRADOS NO CADÚNICO POR GRAU DE INSTRUÇÃO E TERRITÓRIO DE PROTEÇÃO SOCIOASSISTENCIAL.....	31
TABELA 18: FAMÍLIAS CADASTRADAS NO CADÚNICO EM QUE O RESPONSÁVEL FAMILIAR É DO SEXO FEMININO POR TERRITÓRIO DE PROTEÇÃO SOCIOASSISTENCIAL.....	32
TABELA 19: FAMÍLIAS MONOPARENTAIS COM RESPONSÁVEL FAMILIAR DO SEXO FEMININO POR TERRITÓRIO DE PROTEÇÃO SOCIOASSISTENCIAL.....	33
TABELA 20: FAMÍLIA UNIPESSOAL CONSTITUÍDA POR PESSOA IDOSA, PESSOA COM DEFICIÊNCIA OU PESSOA IDOSA COM DEFICIÊNCIA CADASTRADAS NO CADÚNICO POR TERRITÓRIO DE PROTEÇÃO SOCIOASSISTENCIAL.....	34
TABELA 21: DISTRIBUIÇÃO DAS FAMÍLIAS COM MEMBROS EM SITUAÇÃO DE VIDA NAS RUAS CADASTRADAS NO CADÚNICO POR TERRITÓRIO DE PROTEÇÃO SOCIOASSISTENCIAL .....	35
TABELA 22: DISTRIBUIÇÃO DE FAMÍLIAS UNIPESSOAIS CONSTITUÍDAS POR PESSOAS COM DEFICIÊNCIA, POR PESSOAS IDOSAS OU PESSOAS IDOSAS COM DEFICIÊNCIA EM SITUAÇÃO DE RUA CADASTRADAS NO CADÚNICO POR TERRITÓRIO DE PROTEÇÃO SOCIOASSISTENCIAL .....	36
TABELA 23: NÚMERO DE FAMÍLIAS CADASTRADAS NO CADÚNICO QUE POSSUEM CRIANÇAS E ADOLESCENTES EM SUA COMPOSIÇÃO BENEFICIÁRIAS DO PROGRAMA BOLSA FAMÍLIA POR TERRITÓRIO DE PROTEÇÃO SOCIOASSISTENCIAL.....	37

TABELA 24: NÚMERO DE FAMÍLIAS CADASTRADAS NO CADÚNICO POR FAIXA DE RENDA E TERRITÓRIO DE PROTEÇÃO SOCIAL.....	38
TABELA 25: DISTRIBUIÇÃO DAS FAMÍLIAS BENEFICIARIAS DO BOLSA FAMÍLIA CADASTRADAS NO CADÚNICO POR FAIXA DE RENDA ANTERIOR À CONCESSÃO DO BENEFÍCIO POR TERRITÓRIO DE PROTEÇÃO SOCIOASSISTENCIAL .....	39
TABELA 26: DISTRIBUIÇÃO DAS FAMÍLIAS BENEFICIARIAS DO BOLSA FAMÍLIA CADASTRADAS NO CADÚNICO POR FAIXA DE RENDA POSTERIOR À CONCESSÃO DO BENEFÍCIO POR TERRITÓRIO DE PROTEÇÃO SOCIOASSISTENCIAL.....	40
TABELA 27: NÚMERO DE FAMÍLIAS CADASTRADAS NO CADÚNICO QUE POSSUEM MEMBROS BENEFICIÁRIOS DO BPC POR TERRITÓRIO DE PROTEÇÃO SOCIOASSISTENCIAL .....	41
TABELA 28: NÚMERO DE FAMÍLIAS BENEFICIÁRIAS DO PROGRAMA BOLSA FAMÍLIA QUE POSSUEM MEMBROS BENEFICIÁRIOS DO BPC POR TERRITÓRIO DE PROTEÇÃO SOCIOASSISTENCIAL .....	42
TABELA 29: NÚMERO DE INDIVÍDUOS BENEFICIÁRIOS DO BPC POR ESPÉCIE E POR TERRITÓRIO DE PROTEÇÃO SOCIOASSISTENCIAL .....	43
TABELA 30: DISTRIBUIÇÃO DE INDIVÍDUOS BENEFICIÁRIOS DO BPC POR SEXO E TERRITÓRIO DE PROTEÇÃO SOCIOASSISTENCIAL .....	44
TABELA 31: DISTRIBUIÇÃO DE INDIVÍDUOS BENEFICIÁRIOS DO BPC POR FAIXA ETÁRIA E TERRITÓRIO DE PROTEÇÃO SOCIOASSISTENCIAL.....	45
TABELA 32: DISTRIBUIÇÃO DE INDIVÍDUOS BENEFICIÁRIOS DO BPC POR FAIXA DE RENDA FAMILIAR PER CAPITA E TERRITÓRIO DE PROTEÇÃO SOCIOASSISTENCIAL .....	46
TABELA 33: DISTRIBUIÇÃO DE INDIVÍDUOS BENEFICIÁRIOS DO BPC POR COR OU RAÇA E TERRITÓRIO DE PROTEÇÃO SOCIOASSISTENCIAL.....	47

## **SUMÁRIO**

INTRODUÇÃO .....	7
Capítulo 1: OBJETIVOS E METODOLOGIA DO DIAGNÓSTICO GEORREFERENCIADO.....	8
1.1. Objetivo Geral: .....	8
1.2. Objetivos Específicos:.....	8
1.3. Metodologia .....	8
Capítulo 2: CARACTERIZAÇÃO DA POPULAÇÃO .....	9
2.1. Territórios de Proteção Socioassistencial .....	10
2.2. Dados sociodemográficos do Censo IBGE 2010 .....	13
2.3. Caracterização da população de acordo com o IVS-SMSA .....	21
2.4. Caracterização dos indivíduos e das famílias cadastradas no CadÚnico, beneficiárias do PBF e do BPC.....	23

## INTRODUÇÃO

O Diagnóstico Georreferenciado do Sistema Único de Assistência Social da Regional Barreiro, em conjunto com os diagnósticos das demais regionais, compõe um dos objetivos e entregas prioritárias da Gerência de Vigilância Socioassistencial (GVISO) integrante da Diretoria de Gestão do SUAS (DGAS), estabelecidos pelo Planejamento da Subsecretária de Assistência Social (SUASS) de 2019. A produção de nove diagnósticos regionais subsidiará o planejamento territorial das unidades e serviços socioassistenciais em 2020.

Estruturado em quatro capítulos, este diagnóstico é composto por: Capítulo 1, que apresenta os seus objetivos geral e específicos e a metodologia de trabalho; Capítulo 2, que aborda a caracterização da população do município, organizada a partir dos territórios de abrangência do SUAS-BH, utilizando bases de dados do Censo 2010 do Instituto Brasileiro de Geografia e Estatística – (IBGE), do Cadastro Único dos Programas Sociais (CadÚnico) e do Cadastro do Benefício de Prestação Continuada (BPC) sendo que, para o CadÚnico, tomou-se como referência a base do mês de setembro de 2019, para o BPC e para o Programa Bolsa Família (PBF) a base do mês de outubro de 2019; e o Capítulo 3, que traz informações sobre as ofertas dos serviços e benefícios socioassistenciais do SUAS-BH, utilizando a base de dados do Sistema de Informação e Gestão das Políticas Sociais (SIGPS) e indicadores consolidados no Sistema de Registro Mensal de Atendimentos – (RMA), referentes ao período de janeiro a dezembro de 2019.

A primeira parte da entrega do diagnóstico da Regional Barreiro, materializada neste documento, compreende a caracterização da população do município no território da regional. A segunda parte, a ser apresentada posteriormente, trará as informações sobre as ofertas dos serviços e benefícios socioassistenciais do SUAS-BH.

Entende-se que a consolidação dos dados sobre o público e sobre as ofertas do SUAS-BH, provenientes de várias fontes dos sistemas de informação disponíveis - federal e municipal - e apresentados de forma desagregada e georreferenciada em níveis regional e intrarregional, pode favorecer o acesso aos indicadores imprescindíveis para localizar, retratar e qualificar a população do município, os públicos prioritários para alcance pelo SUAS, os fatores de vulnerabilidade e riscos social e pessoal e capacidade protetiva presentes nos territórios, bem como a análise sistemática do desempenho dos serviços, programas, projetos e benefícios ofertados no SUAS- BH.

Com esta perspectiva, as informações geradas neste diagnóstico também subsidiarão a elaboração processual do Sistema de Monitoramento & Avaliação do SUAS-BH, de forma articulada ao trabalho das Comissões de Vigilância Socioassistencial (COMVISOs), instituídas pela PORTARIA SMASAC Nº 201/2019, no âmbito da execução do Plano de Ação de Reestruturação da Vigilância Socioassistencial do SUAS-BH.

## **Capítulo 1: OBJETIVOS E METODOLOGIA DO DIAGNÓSTICO GEORREFERENCIADO**

### **1.1. Objetivo Geral:**

Consolidar dados populacionais territorializados concernentes às vulnerabilidades, riscos sociais e indícios de violações de direitos e as ofertas das unidades e dos serviços, programas, projetos e benefícios socioassistenciais presentes na regional para subsidiar o planejamento territorial das unidades, serviços, programas, projetos e benefícios socioassistenciais do SUAS-BH, bem como para subsidiar o processo de implantação gradual do Sistema de M&A do SUAS-BH em 2020.

### **1.2. Objetivos Específicos:**

- 1 - Gerar informações consolidadas, estruturadas e georreferenciadas sobre as situações de desproteção social e sobre as capacidades protetivas, em escala territorial regional e intraregional (territórios de proteção socioassistencial);
- 2 - Subsidiar o planejamento territorial, visando ao aprimoramento da organização da oferta das unidades, serviços, programas, projetos e benefícios socioassistenciais na regional em 2020;
- 3 – Subsidiar a atuação das COMVISOs contribuindo para a circularidade de dados, informações e conhecimentos sobre o território regional;
- 4- Contribuir para a implantação do monitoramento analítico territorializado do Registro Mensal de Atendimentos (RMA) do CRAS, CREAS e Centro Pop, com a participação das COMVISOs;
- 5 - Contribuir para a integralidade entre os níveis de proteção social básica e especial, bem como para a integralidade com as demais ações intersetoriais na regional;
- 6- Contribuir para o fomento da qualificação do registro e da produção de informações por meio do SIGPS, sensibilizando a gestão e o trabalhador quanto a importância do uso do sistema e suas possibilidades para a vigilância socioassistencial.

### **1.3. Metodologia**

Este diagnóstico foi produzido por meio da extração, tratamento, cruzamento, georreferenciamento e consolidação de dados populacionais e de dados referentes às ofertas dos serviços, programas, projetos e benefícios socioassistenciais, em escala territorial regional e intraregional – os territórios de proteção socioassistencial.

Foram realizadas análises estatísticas descritivas simples, com apresentação dos dados em tabelas. Ao início da apresentação de cada dado foi realizada uma breve descrição das características da base de dados utilizada.

A tabela abaixo traz uma síntese das bases de dados utilizadas e das variáveis analisadas:



Base de dados	Fonte	Período de referência	Variáveis analisadas
Censo 2010	IBGE	2010	Nº de domicílios e população total por regional e por território de proteção socioassistencial
			Sexo
			Raça/cor
			Renda mensal per capita
			Faixa etária
IVS	PBH	Censo 2010	Nº de domicílios por setor censitário e por território de proteção socioassistencial
Cadastro Único	Ministério da Cidadania	Set/2019	Indivíduo: sexo, faixa etária, raça-cor e grau de instrução
			Família: - número de famílias cadastradas no CadÚnico e beneficiárias PBF por regional e por território de proteção socioassistencial; - características do tipo de família: famílias chefiadas por mulheres; famílias monoparentais chefiadas por mulheres; famílias unipessoal com pessoas idosas ou pessoa com deficiência; presença de pessoa com deficiência, idosos, crianças/adolescentes, população de rua; faixa de renda familiar per capita (linhas de extrema pobreza e pobreza); beneficiários do PBF; beneficiários do BPC;
BPC	Ministério da Cidadania	Out/2019	Indivíduo: sexo, faixa etária, raça-cor; faixa de renda.

## Capítulo 2: CARACTERIZAÇÃO DA POPULAÇÃO

Este capítulo está organizado da seguinte forma:

**2.1 Apresentação dos territórios de proteção socioassistencial da regional;**

**2.2 Dados sociodemográficos do Censo IBGE 2010;**

**2.3 Dados do Índice de Vulnerabilidade de Saúde – IVS;**

**2.4 Dados do Cadastro Único, beneficiários do Programa Bolsa Família e do Benefício de Prestação Continuada – BPC.**

## 2.1. Territórios de Proteção Socioassistencial<sup>1</sup>

Os territórios de proteção socioassistencial compreendem a proposição de uma nova lógica de territorialização que está em desenvolvimento no âmbito do SUAS/BH. A partir do levantamento de setores censitários com características socioeconômicas similares e de agrupamento de população de acordo com os parâmetros de cobertura territorial da unidade de proteção social básica do SUAS – os Centros de Referência de Assistência Social (CRAS) -, o território municipal foi dividido em 154 territórios intraurbanos com distribuição por regional.

Com a nova lógica de territorialização pretende-se induzir ao aprofundamento da territorialização no SUAS de Belo Horizonte, considerando que os territórios apresentados são campos de atuação tanto do nível de proteção social básica quanto do nível de proteção social especial de média e alta complexidade.

A distribuição dos territórios proteção socioassistencial, por regional, no município é apresentada na tabela e mapa a seguir.

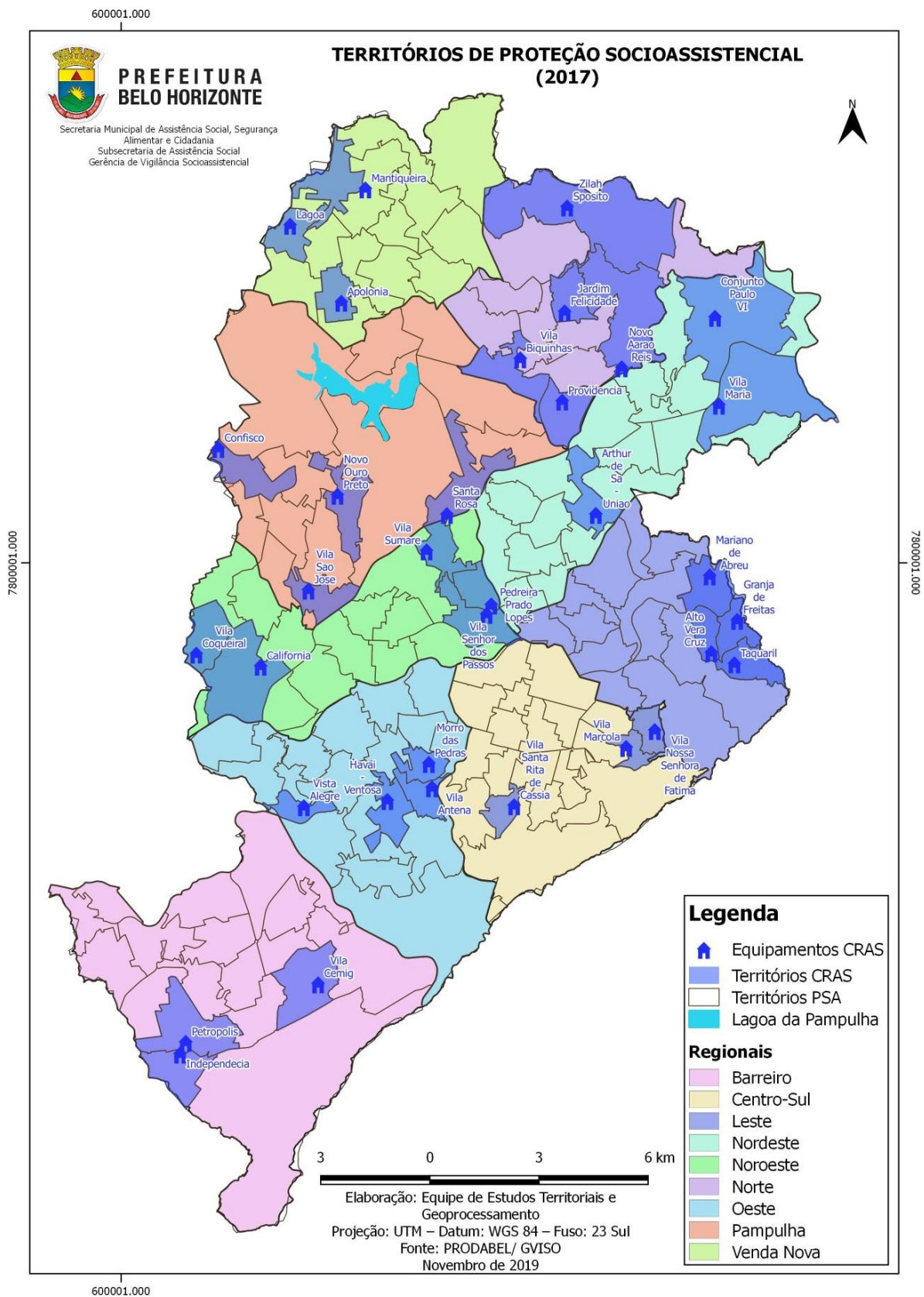
**TABELA 1: REGIONAIS ADMINISTRATIVAS POR TERRITÓRIOS DE PROTEÇÃO SOCIOASSISTENCIAL**

Regionais administrativas	Territórios de Proteção Socioassistencial	CRAS existentes
<b>Barreiro</b>	17	3
<b>Centro-Sul</b>	21	3
<b>Leste</b>	16	4
<b>Nordeste</b>	19	3
<b>Noroeste</b>	18	5
<b>Norte</b>	12	5
<b>Oeste</b>	20	4
<b>Pampulha</b>	15	4
<b>Venda Nova</b>	16	3
<b>Total</b>	154	34

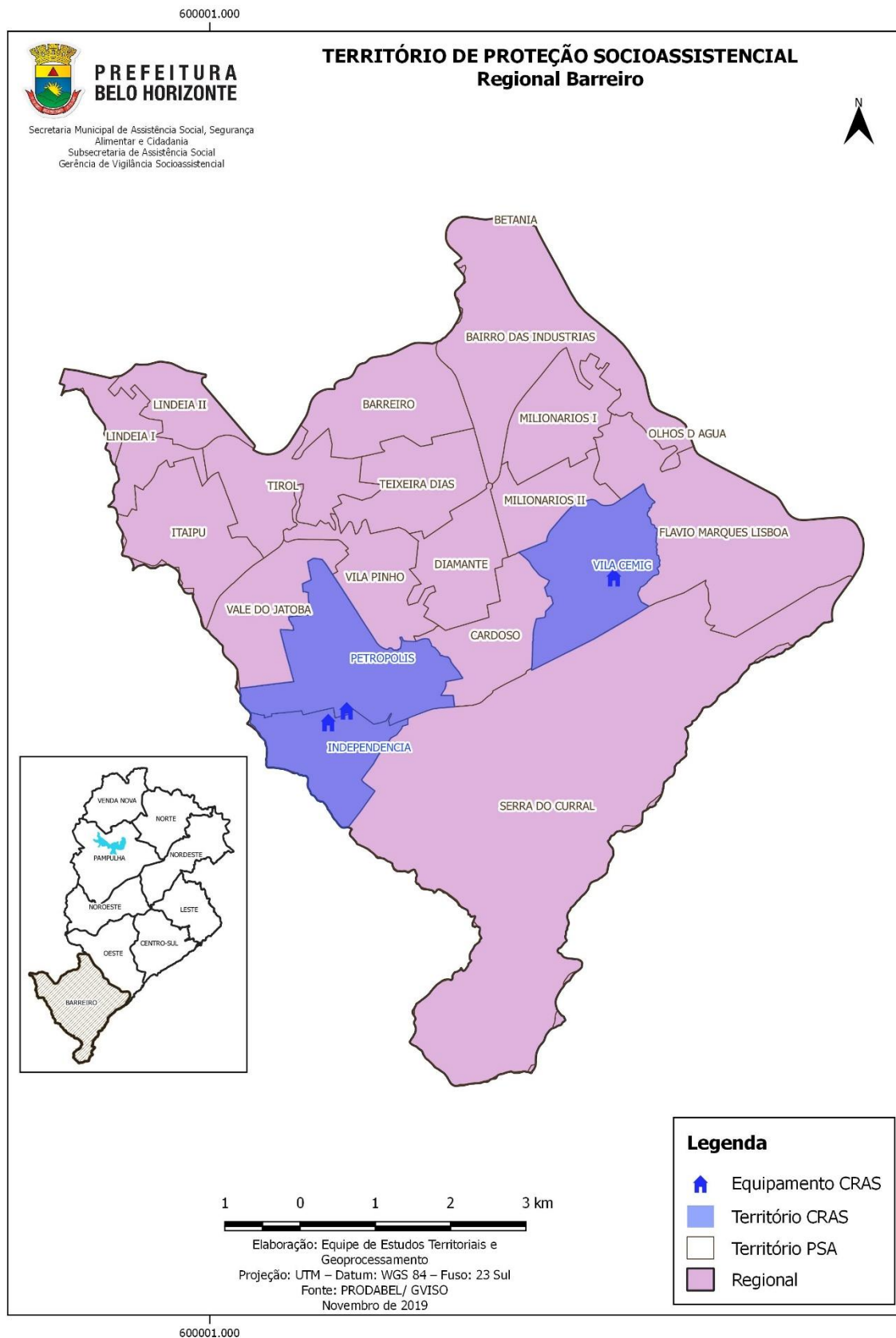
---

<sup>1</sup> Para saber mais sobre os territórios de proteção socioassistencial ver Nota Técnica da GVISO elaborada especificamente sobre esse tema.

**Mapa do Município por Território de Proteção Socioassistencial**



**Mapa da Regional Barreiro por Território de Proteção Socioassistencial**



## 2.2. Dados sociodemográficos do Censo IBGE 2010<sup>2</sup>

Os dados demográficos extraídos do Censo IBGE 2010, apesar do tempo transcorrido, foram incluídos por se tratarem de informações básicas de subsídio ao planejamento de políticas públicas de caracterização demográfica da população. Considera-se que as informações demográficas contribuem para a caracterização da população de uma sociedade.

Visando melhor conhecer e analisar o perfil da população da Regional Barreiro, serão apresentadas abaixo as seguintes informações: domicílios particulares permanentes, sexo, cor ou raça, faixa etária e rendimento familiar.

**TABELA 2: DISTRIBUIÇÃO DA POPULAÇÃO DO CENSO IBGE 2010 POR REGIONAL**

Regional Administrativa	Nº Domicílios particulares permanentes	% Domicílios particulares permanentes	População TOTAL por Regional	% população por Regional
Barreiro	84733	11,2	279742	11,8
Centro-Sul	101737	13,4	281897	11,9
Leste	76592	10,1	238158	10,1
Nordeste	92325	12,2	292557	12,4
Noroeste	87704	11,5	267787	11,3
Norte	63563	8,4	210379	8,9
Oeste	101008	13,3	307931	13,0
Pampulha	71365	9,4	225541	9,5
Venda Nova	80408	10,6	263116	11,1
Total	759435	100,00	2367108	100,00

Fonte: IBGE - Censo Demográfico 2010

<sup>2</sup>Foram identificadas durante a revisão, pequenas diferenças entre a variável "população total" e o somatório da população dividida por "faixas etárias". Ambos os dados possuem como fonte o Censo IBGE 2010. A hipótese levantada pela Equipe de Estudos Territoriais e Geoprocessamento/GVISO reside na ocorrência de algumas diferenças entre os polígonos dos setores censitários e os polígonos das regionais, que passaram por pequenos ajustes pós censo 2010. Devido a essas diferenças entre os polígonos e ao fato de as variáveis terem sido geoprocessadas em separado é possível que, para os setores censitários que estão em duas regionais, o software ora processou em uma regional e ora em outra. Diante deste problema, foi feita a análise sobre a necessidade de processar novamente os dados. No entanto, optou-se por não geoprocessar novamente, considerando que: as diferenças detectadas foram muito pequenas; a escala e os tipos de análise não exigem acurácia de 100%; os dados já possuem 10 anos e, ainda, o findar do prazo para entrega dos diagnósticos.

**TABELA 3: NÚMERO DE DOMICÍLIOS<sup>3</sup> E POPULAÇÃO TOTAL POR TERRITÓRIO DE PROTEÇÃO SOCIOASSISTENCIAL DA REGIONAL BARREIRO**

Território de Proteção Socioassistencial	Nº Domicílios particulares permanentes	% Domicílios particulares permanentes	População total por TPS	% população por TPS
BAIRRO DAS INDUSTRIAS	4900	5,8	15740	5,6
BARREIRO	5151	6,1	16535	5,9
CARDOSO	5486	6,5	17706	6,3
CRAS INDEPENDENCIA	6069	7,2	20184	7,2
CRAS PETROPOLIS	6126	7,2	21057	7,5
CRAS VILA CEMIG	4844	5,7	16269	5,8
DIAMANTE	5292	6,2	16962	6,1
FLAVIO MARQUES LISBOA	5169	6,1	17983	6,4
ITAIPU	5156	6,1	17059	6,1
LINDEIA I	4371	5,2	14056	5,0
LINDEIA II	3647	4,3	11780	4,2
MILIONARIOS I	4359	5,1	14361	5,1
MILIONARIOS II	3736	4,4	11825	4,2
SERRA DO CURRAL	39	0,0	134	0,0
TEIXEIRA DIAS	5461	6,4	17673	6,3
TIROL	5163	6,1	16592	5,9
VALE DO JATOBA	5754	6,8	19430	6,9
VILA PINHO	4010	4,7	14396	5,1
TOTAL	84733	100,0	279742	100,0

Fonte: IBGE - Censo Demográfico 2010

<sup>3</sup>Conforme o CENSO IBGE, domicílio particular permanente é o domicílio que foi construído para servir exclusivamente à habitação.



**TABELA 4: RENDIMENTO NOMINAL MENSAL DOMICILIAR PER CAPITA<sup>4</sup> POR TERRITÓRIO DE PROTEÇÃO SOCIOASSISTENCIAL**

Fonte: IBGE - Censo Demográfico 2010

Território de Proteção Socioassistencial	Rendimento nominal mensal domiciliar per capita dos domicílios particulares permanentes																				
	Sem rendimento		até 1/8 S.M.		mais de 1/8 a 1/4 S.M.		mais de 1/4 a 1/2 S.M.		mais de 1/2 a 1 S.M.		mais de 1 a 2 S.M.		mais de 2 a 3 S.M.		mais de 3 a 5 S.M.		mais de 5 a 10 S.M.		de mais de 10 S.M.		TOTAL
	N.	%	N.	%	N.	%	N.	%	N.	%	N.	%	N.	%	N.	%	N.	%	N.	%	
BAIRRO DAS INDUSTRIAS	115	2,35	20	0,41	147	3,00	704	14,36	1734	35,38	1460	29,79	435	8,88	213	4,35	55	1,12	18	0,37	4901
BARREIRO	97	1,88	9	0,17	81	1,57	404	7,84	1145	22,22	1642	31,87	798	15,49	586	11,37	310	6,02	80	1,55	5152
CARDOSO	69	1,26	8	0,15	82	1,49	509	9,28	1799	32,79	1984	36,16	597	10,88	305	5,56	118	2,15	16	0,29	5487
CRAS INDEPENDENCIA	222	3,66	43	0,71	273	4,50	1174	19,33	2481	40,85	1545	25,44	235	3,87	79	1,30	17	0,28	4	0,07	6073
CRAS PETROPOLIS	195	3,18	85	1,39	396	6,46	1231	20,09	2131	34,77	1599	26,09	336	5,48	132	2,15	19	0,31	4	0,07	6128
CRAS VILA CEMIG	160	3,30	37	0,76	259	5,35	1008	20,80	1853	38,25	1144	23,61	242	4,99	110	2,27	28	0,58	4	0,08	4845
DIAMANTE	80	1,51	9	0,17	86	1,62	549	10,37	1696	32,02	1923	36,31	567	10,71	275	5,19	96	1,81	15	0,28	5296
FLAVIO MARQUES LISBOA	121	2,34	38	0,73	215	4,16	944	18,25	1937	37,45	1501	29,02	288	5,57	85	1,64	37	0,72	6	0,12	5172
ITAIPU	196	3,84	19	0,37	172	3,37	743	14,55	1711	33,52	1563	30,62	418	8,19	202	3,96	74	1,45	7	0,14	5105
LINDEIA I	116	2,65	14	0,32	120	2,74	655	14,97	1624	37,12	1410	32,23	282	6,45	123	2,81	25	0,57	6	0,14	4375
LINDEIA II	72	1,97	11	0,30	91	2,50	535	14,67	1369	37,54	1214	33,29	249	6,83	87	2,39	16	0,44	3	0,08	3647
MILIONARIOS I	53	1,23	18	0,42	79	1,83	469	10,87	1363	31,58	1523	35,29	452	10,47	259	6,00	90	2,09	10	0,23	4316
MILIONARIOS II	71	1,90	11	0,29	70	1,87	403	10,78	1255	33,57	1253	33,51	397	10,62	212	5,67	57	1,52	10	0,27	3739
SERRA DO CURRAL	1	2,56	0	0,00	0	0,00	4	10,26	21	53,85	10	25,64	2	5,13	1	2,56	0	0,00	0	0,00	39
TEIXEIRA DIAS	165	3,02	3	0,05	55	1,01	463	8,48	1491	27,30	1980	36,25	708	12,96	440	8,06	138	2,53	19	0,35	5462
TIROL	110	2,13	8	0,15	74	1,43	472	9,14	1449	28,07	1841	35,66	617	11,95	418	8,10	144	2,79	30	0,58	5163
VALE DO JATOBA	243	4,22	38	0,66	199	3,46	1024	17,80	2204	38,30	1577	27,41	318	5,53	113	1,96	33	0,57	5	0,09	5754
VILA PINHO	99	2,47	23	0,57	194	4,83	840	20,93	1588	39,56	986	24,56	168	4,19	79	1,97	33	0,82	4	0,10	4014
<b>TOTAL</b>	<b>2.185</b>	<b>2,58</b>	<b>394</b>	<b>0,47</b>	<b>2.593</b>	<b>3,06</b>	<b>12.131</b>	<b>14,33</b>	<b>28.851</b>	<b>34,08</b>	<b>26.155</b>	<b>30,89</b>	<b>7.109</b>	<b>8,40</b>	<b>3.719</b>	<b>4,39</b>	<b>1.290</b>	<b>1,52</b>	<b>241</b>	<b>0,28</b>	<b>84.668</b>

<sup>4</sup>Conforme o IBGE, domicílio particular permanente é o domicílio que foi construído para servir exclusivamente à habitação. O rendimento domiciliar per capita é calculado como a razão entre o total dos rendimentos domiciliares (em termos nominais) e o total dos moradores. São considerados os rendimentos de trabalho e de outras fontes de todos os moradores, inclusive os classificados como pensionistas, empregados domésticos e parentes dos empregados domésticos.

**TABELA 5: DISTRIBUIÇÃO DE INDIVÍDUOS POR RAÇA/COR POR TERRITÓRIO DE PROTEÇÃO SOCIOASSISTENCIAL**

Território de Proteção Socioassistencial	Cor ou Raça - População total										
	Branca		Preta		Amarela		Parda		Indígena		Total por TPS
	N.	%	N.	%	N.	%	N.	%	N.	%	N.
BAIRRO DAS INDUSTRIAS	5705	36,28	2242	14,26	185	1,18	7576	48,17	19	0,12	15727
BARREIRO	8777	53,08	1321	7,99	183	1,11	6237	37,72	17	0,10	16535
CARDOSO	7515	42,44	1670	9,43	150	0,85	8367	47,26	4	0,02	17706
CRAS INDEPENDENCIA	6225	30,84	2493	12,35	98	0,49	11364	56,30	4	0,02	20184
CRAS PETROPOLIS	6263	29,74	2960	14,06	380	1,80	11429	54,28	25	0,12	21057
CRAS VILA CEMIG	4549	27,96	2350	14,44	232	1,43	9120	56,06	18	0,11	16269
DIAMANTE	7214	42,53	1750	10,32	194	1,14	7794	45,95	10	0,06	16962
FLAVIO MARQUES LISBOA	5218	29,02	2920	16,24	140	0,78	9653	53,68	52	0,29	17983
ITAIPIU	6713	39,75	1729	10,24	232	1,37	8197	48,53	19	0,11	16890
LINDEIA I	4850	34,50	2005	14,26	186	1,32	7012	49,89	3	0,02	14056
LINDEIA II	4715	40,03	1280	10,87	209	1,77	5558	47,18	18	0,15	11780
MILIONARIOS I	5570	39,21	1491	10,50	136	0,96	6980	49,14	28	0,20	14205
MILIONARIOS II	5066	42,84	1126	9,52	236	2,00	5378	45,48	19	0,16	11825
SERRA DO CURRAL	42	31,34	23	17,16	0	0,00	69	51,49	0	0,00	134
TEIXEIRA DIAS	8595	48,63	1461	8,27	150	0,85	7444	42,12	23	0,13	17673
TIROL	7539	45,44	1740	10,49	269	1,62	7014	42,27	30	0,18	16592
VALE DO JATOBA	6619	34,13	2730	14,08	318	1,64	9687	49,95	41	0,21	19395
VILA PINHO	4041	28,07	2400	16,67	177	1,23	7763	53,92	15	0,10	14396
<b>TOTAL</b>	<b>105.216</b>	<b>37,66</b>	<b>33.691</b>	<b>12,06</b>	<b>3.475</b>	<b>1,24</b>	<b>136.642</b>	<b>48,91</b>	<b>345</b>	<b>0,12</b>	<b>279.369</b>

Fonte: IBGE - Censo Demográfico 2010



**TABELA 6: DISTRIBUIÇÃO DE INDIVÍDUOS POR SEXO POR TERRITÓRIO DE PROTEÇÃO SOCIOASSISTENCIAL**

Território de Proteção Socioassistencial	Sexo				TOTAL
	Mulheres		Homens		
	N.	%	N.	%	
BAIRRO DAS INDUSTRIAS	8169	51,94	7558	48,06	15727
BARREIRO	8733	52,82	7802	47,18	16535
CARDOSO	9260	52,30	8446	47,70	17706
CRAS INDEPENDENCIA	10377	51,41	9807	48,59	20184
CRAS PETROPOLIS	10898	51,75	10159	48,25	21057
CRAS VILA CEMIG	8426	51,79	7843	48,21	16269
DIAMANTE	8756	51,62	8206	48,38	16962
FLAVIO MARQUES LISBOA	9182	51,06	8801	48,94	17983
ITAIPU	8669	51,31	8225	48,69	16894
LINDEIA I	7288	51,85	6768	48,15	14056
LINDEIA II	6108	51,85	5672	48,15	11780
MILIONARIOS I	7298	51,37	6908	48,63	14206
MILIONARIOS II	6253	52,88	5572	47,12	11825
SERRA DO CURRAL	61	45,52	73	54,48	134
TEIXEIRA DIAS	9199	52,05	8474	47,95	17673
TIROL	8599	51,83	7993	48,17	16592
VALE DO JATOBA	10136	52,26	9259	47,74	19395
VILA PINHO	7504	52,13	6892	47,87	14396
<b>TOTAL</b>	<b>144.916</b>	<b>51,87</b>	<b>134.458</b>	<b>48,13</b>	<b>279.374</b>

Fonte: IBGE - Censo Demográfico 2010

**TABELA 7: DISTRIBUIÇÃO DE INDIVÍDUOS POR SEXO, RAÇA/COR POR TERRITÓRIO DE PROTEÇÃO SOCIOASSISTENCIAL**

Território de Proteção Socioassistencial	Cor ou Raça por sexo																					
	Mulheres											Homens										
	Branca		Preta		Amarela		Parda		Indígena		TOTAL	Branca		Preta		Amarela		Parda		Indígena		TOTAL
	N.	%	N.	%	N.	%	N.	%	N.	%		N.	%	N.	%	N.	%	N.	%	N.	%	
BAIRRO DAS INDUSTRIAS	3027	37,1	1079	13,2	112	1,4	3943	48,3	8	0,1	8169	2678	35,4	1163	15,4	73	1,0	3633	48,1	11	0,1	7558
BARREIRO	4668	53,5	660	7,6	105	1,2	3292	37,7	8	0,1	8733	4109	52,7	661	8,5	78	1,0	2945	37,7	9	0,1	7802
CARDOSO	4035	43,6	799	8,6	70	0,8	4354	47,0	2	0,0	9260	3480	41,2	871	10,3	80	0,9	4013	47,5	2	0,0	8446
CRAS INDEPENDENCIA	3251	31,3	1218	11,7	48	0,5	5856	56,4	4	0,0	10377	2974	30,3	1275	13,0	50	0,5	5508	56,2	0	0,0	9807
CRAS PETROPOLIS	3370	30,9	1477	13,6	215	2,0	5822	53,4	14	0,1	10898	2893	28,5	1483	14,6	165	1,6	5607	55,2	11	0,1	10159
CRAS VILA CEMIG	2432	28,9	1141	13,5	132	1,6	4712	55,9	9	0,1	8426	2117	27,0	1209	15,4	100	1,3	4408	56,2	9	0,1	7843
DIAMANTE	3786	43,2	897	10,2	111	1,3	3958	45,2	4	0,0	8756	3428	41,8	853	10,4	83	1,0	3836	46,7	6	0,1	8206
FLAVIO MARQUES LISBOA	2704	29,4	1381	15,0	86	0,9	4982	54,3	29	0,3	9182	2514	28,6	1539	17,5	54	0,6	4671	53,1	23	0,3	8801
ITAIPU	3526	40,7	832	9,6	131	1,5	4166	48,1	14	0,2	8669	3191	38,8	897	10,9	101	1,2	4031	49,0	5	0,1	8225
LINDEIA I	2573	35,3	1008	13,8	112	1,5	3592	49,3	3	0,0	7288	2277	33,6	997	14,7	74	1,1	3420	50,5	0	0,0	6768
LINDEIA II	2467	40,4	639	10,5	121	2,0	2871	47,0	10	0,2	6108	2248	39,6	641	11,3	88	1,6	2687	47,4	8	0,1	5672
MILIONARIOS I	2895	39,7	718	9,8	82	1,1	3587	49,2	16	0,2	7298	2676	38,7	773	11,2	54	0,8	3393	49,1	12	0,2	6908
MILIONARIOS II	2707	43,3	576	9,2	137	2,2	2821	45,1	12	0,2	6253	2359	42,3	550	9,9	99	1,8	2557	45,9	7	0,1	5572
SERRA DO CURRAL	16	26,2	12	19,7	0	0,0	33	54,1	0	0,0	61	26	35,6	11	15,1	0	0,0	36	49,3	0	0,0	73
TEIXEIRA DIAS	4569	49,7	710	7,7	85	0,9	3825	41,6	10	0,1	9199	4026	47,5	751	8,9	65	0,8	3619	42,7	13	0,2	8474
TIROL	4026	46,8	840	9,8	141	1,6	3578	41,6	14	0,2	8599	3513	44,0	900	11,3	128	1,6	3436	43,0	16	0,2	7993
VALE DO JATOBA	3571	35,2	1347	13,3	180	1,8	5016	49,5	22	0,2	10136	3048	32,9	1383	14,9	138	1,5	4671	50,4	19	0,2	9259
VILA PINHO	2158	28,8	1186	15,8	99	1,3	4052	54,0	9	0,1	7504	1883	27,3	1214	17,6	78	1,1	3711	53,8	6	0,1	6892
TOTAL	55.781	38,5	16.520	11,4	1.967	1,4	70.460	48,6	188	0,1	144.916	49.440	36,8	17.171	12,8	1.508	1,1	66.182	49,2	157	0,1	134.458

Fonte: IBGE - Censo Demográfico 2010

**TABELA 8: DISTRIBUIÇÃO DA POPULAÇÃO MASCULINA POR FAIXA ETÁRIA E TERRITÓRIO DE PROTEÇÃO SOCIOASSISTENCIAL**

Território de Proteção Socioassistencial	0 A 6 ANOS		7 A 15 ANOS		16 A 18 ANOS		19 A 29 ANOS		30 A 59 ANOS		60 A 64 ANOS		65 A 69 ANOS		70 A 79 ANOS		80 ANOS OU MAIS		TOTAL
	N.	%	N.	%	N.	%	N.	%	N.	%	N.	%	N.	%	N.	%	N.	%	
BAIRRO DAS INDUSTRIAS	732	9,70	1112	14,74	335	4,44	1480	19,61	3134	41,53	214	2,84	180	2,39	267	3,54	92	1,22	7546
BARREIRO	549	7,15	1006	13,10	278	3,62	1563	20,35	3243	42,22	330	4,30	243	3,16	358	4,66	111	1,45	7681
CARDOSO	778	9,36	1172	14,10	289	3,48	1818	21,88	3680	44,28	219	2,64	169	2,03	138	1,66	47	0,57	8310
CRAS INDEPENDENCIA	1128	11,72	1590	16,52	272	2,83	2106	21,89	3779	39,27	331	3,44	171	1,78	185	1,92	60	0,62	9622
CRAS PETROPOLIS	1204	12,08	1921	19,28	395	3,96	2174	21,82	3710	37,23	232	2,33	147	1,48	142	1,42	40	0,40	9965
CRAS VILA CEMIG	852	11,00	1335	17,24	377	4,87	1625	20,98	2998	38,71	183	2,36	134	1,73	188	2,43	52	0,67	7744
DIAMANTE	743	8,99	1068	12,92	452	5,47	1798	21,74	3361	40,65	309	3,74	213	2,58	257	3,11	68	0,82	8269
FLAVIO MARQUES LISBOA	1019	11,73	1539	17,71	352	4,05	1828	21,04	3439	39,58	184	2,12	144	1,66	145	1,67	39	0,45	8689
ITAIPU	784	9,62	1233	15,13	327	4,01	1755	21,53	3343	41,01	264	3,24	192	2,36	205	2,51	49	0,60	8152
LINDEIA I	668	9,91	1064	15,78	320	4,75	1382	20,50	2705	40,12	226	3,35	146	2,17	186	2,76	45	0,67	6742
LINDEIA II	552	9,46	809	13,86	443	7,59	1195	20,48	2254	38,62	212	3,63	177	3,03	157	2,69	37	0,63	5836
MILIONARIOS I	645	9,43	1040	15,21	287	4,20	1427	20,87	2799	40,93	260	3,80	160	2,34	170	2,49	50	0,73	6838
MILIONARIOS II	503	8,95	749	13,33	309	5,50	1169	20,80	2392	42,55	176	3,13	142	2,53	127	2,26	54	0,96	5621
SERRA DO CURRAL	8	1,95	11	2,68	340	82,93	23	5,61	23	5,61	3	0,73	2	0,49	0	0,00	0	0,00	410
TEIXEIRA DIAS	673	8,05	1119	13,38	299	3,58	1704	20,38	3628	43,39	372	4,45	268	3,20	244	2,92	55	0,66	8362
TIROL	672	8,77	1081	14,11	61	0,80	1627	21,24	3469	45,29	283	3,69	180	2,35	225	2,94	61	0,80	7659
VALE DO JATOBA	897	9,95	1540	17,08	244	2,71	1996	22,13	3571	39,60	239	2,65	196	2,17	251	2,78	84	0,93	9018
VILA PINHO	735	10,57	1128	16,22	401	5,77	1451	20,86	2769	39,81	192	2,76	114	1,64	132	1,90	33	0,47	6955
TOTAL	13.142	9,85	20.517	15,38	5.781	4,33	28.121	21,08	54.297	40,70	4.229	3,17	2.978	2,23	3.377	2,53	977	0,73	133.419

Fonte: IBGE - Censo Demográfico 2010

**TABELA 9: DISTRIBUIÇÃO DA POPULAÇÃO FEMININA POR FAIXA ETÁRIA E TERRITÓRIO DE PROTEÇÃO SOCIOASSISTENCIAL**

Território de Proteção Socioassistencial	0 A 6 ANOS		7 A 15 ANOS		16 A 18 ANOS		19 A 29 ANOS		30 A 59 ANOS		60 A 64 ANOS		65 A 69 ANOS		70 A 79 ANOS		80 ANOS OU MAIS		TOTAL
	N.	%	N.	%	N.	%	N.	%	N.	%	N.	%	N.	%	N.	%	N.	%	
BAIRRO DAS INDUSTRIAS	649	9,50	960	14,06	308	4,51	1378	20,18	2717	39,78	242	3,54	195	2,86	268	3,92	113	1,65	6830
BARREIRO	524	6,00	991	11,35	365	4,18	1506	17,24	3828	43,83	448	5,13	362	4,15	485	5,55	224	2,56	8733
CARDOSO	665	7,17	1239	13,37	397	4,28	2025	21,84	4100	44,23	295	3,18	204	2,20	246	2,65	99	1,07	9270
CRAS INDEPENDENCIA	1039	10,01	1590	15,32	531	5,12	2260	21,78	4035	38,88	335	3,23	220	2,12	270	2,60	97	0,93	10377
CRAS PETROPOLIS	1166	10,70	1826	16,76	549	5,04	2373	21,77	4309	39,54	266	2,44	146	1,34	184	1,69	79	0,72	10898
CRAS VILA CEMIG	850	10,09	1375	16,32	475	5,64	1755	20,83	3169	37,61	239	2,84	186	2,21	281	3,33	96	1,14	8426
DIAMANTE	675	7,71	1031	11,77	369	4,21	1782	20,35	3769	43,04	392	4,48	261	2,98	347	3,96	130	1,48	8756
FLAVIO MARQUES LISBOA	966	10,52	1498	16,31	451	4,91	1986	21,63	3609	39,31	207	2,25	169	1,84	202	2,20	94	1,02	9182
ITAIPU	730	8,42	1202	13,87	417	4,81	1700	19,61	3699	42,67	320	3,69	225	2,60	260	3,00	116	1,34	8669
LINDEIA I	646	8,86	985	13,52	379	5,20	1480	20,31	3012	41,33	251	3,44	188	2,58	232	3,18	115	1,58	7288
LINDEIA II	527	8,63	812	13,29	265	4,34	1232	20,17	2533	41,47	253	4,14	195	3,19	198	3,24	93	1,52	6108
MILIONARIOS I	578	7,92	911	12,48	336	4,60	1459	19,99	3171	43,44	303	4,15	213	2,92	226	3,10	103	1,41	7300
MILIONARIOS II	512	8,19	761	12,17	265	4,24	1256	20,09	2713	43,39	220	3,52	178	2,85	233	3,73	115	1,84	6253
SERRA DO CURRAL	7	11,48	7	11,48	3	4,92	19	31,15	22	36,07	1	1,64	2	3,28	0	0,00	0	0,00	61
TEIXEIRA DIAS	639	6,95	1045	11,36	385	4,19	1806	19,63	4098	44,55	438	4,76	324	3,52	313	3,40	151	1,64	9199
TIROL	687	7,99	1044	12,14	406	4,72	1721	20,01	3814	44,35	306	3,56	248	2,88	270	3,14	103	1,20	8599
VALE DO JATOBA	831	8,50	1433	14,66	478	4,89	1947	19,92	3902	39,93	335	3,43	315	3,22	370	3,79	161	1,65	9772
VILA PINHO	747	9,95	1172	15,62	362	4,82	1619	21,58	3034	40,43	224	2,99	136	1,81	152	2,03	58	0,77	7504
<b>TOTAL</b>	<b>12.438</b>	<b>8,68</b>	<b>19.882</b>	<b>13,88</b>	<b>6.741</b>	<b>4,71</b>	<b>29.304</b>	<b>20,46</b>	<b>59.534</b>	<b>41,57</b>	<b>5.075</b>	<b>3,54</b>	<b>3.767</b>	<b>2,63</b>	<b>4.537</b>	<b>3,17</b>	<b>1.947</b>	<b>1,36</b>	<b>143.225</b>

Fonte: IBGE - Censo Demográfico 2010

### **2.3. Caracterização da população de acordo com o IVS-SMSA**

Além dos dados gerais do IBGE, apresentamos também o Índice de Vulnerabilidade da Saúde (IVS), que utiliza a base do Censo 2010 para seu cálculo mais atual. O IVS é utilizado desde 1998 pela Secretaria Municipal de Saúde – SMSA de Belo Horizonte, e composto por seis indicadores organizados em duas dimensões: Saneamento (percentual de domicílios particulares permanentes com abastecimento de água, esgotamento sanitário e destino do lixo inadequado ou ausente) e Socioeconômica (razão de moradores por domicílio, percentual de pessoas analfabetas, de domicílios particulares com rendimento per capita até ½ salário mínimo, de pessoas de raça/cor parda, preta ou indígena e rendimento nominal mensal médio das pessoas responsáveis invertido). Uma vez que esse indicador agrega dados que permitem identificar as populações mais expostas a situações de desproteção social, ele foi incorporado no presente diagnóstico por serem dados relevantes para o planejamento das políticas sociais, como a Política de Assistência Social.

O IVS classifica os Setores Censitários (SC) em três níveis de risco: médio risco (SC com valores do IVS com ½ Desvio Padrão - DP em torno da média); baixo risco (SC com valores IVS inferiores ao IVS médio); elevado risco (SC acima do IVS médio até o limite de 1,5 DP acima da média); e muito elevado risco (SC com valores acima do IVS elevado).

**TABELA 10: SETORES CENSITÁRIOS POR NÍVEL DE RISCO DE VULNERABILIDADE DA SAÚDE E POR TERRITÓRIO DE PROTEÇÃO SOCIOASSISTENCIAL**

Território de Proteção Socioassistencial	Nº de setores censitários com IVSaúde 2012 - Risco Baixo	%	Nº de setores censitários com IVSaúde 2012 - Risco Médio	%	Nº de setores censitários com IVSaúde 2012 - Risco Elevado	%	Nº de setores censitários com IVSaúde 2012 - Risco Muito Elevado	%	Nº de setores censitários com IVSaúde 2012 - Risco Não Avaliado	%	Total de setores censitários
BAIRRO DAS INDUSTRIAS	0	0,00	18	58,06	7	22,58	5	16,13	1	3,23	31
BARREIRO	16	55,17	10	34,48	2	6,90	0	0,00	1	3,45	29
CARDOSO	7	23,33	20	66,67	1	3,33	0	0,00	2	6,67	30
CRAS INDEPENDENCIA	0	0,00	10	31,25	16	50,00	6	18,75	0	0,00	32
CRAS PETROPOLIS	0	0,00	12	36,36	13	39,39	6	18,18	2	6,06	33
CRAS VILA CEMIG	0	0,00	8	38,10	9	42,86	4	19,05	0	0,00	21
DIAMANTE	2	7,69	24	92,31	0	0,00	0	0,00	0	0,00	26
FLAVIO MARQUES LISBOA	0	0,00	6	21,43	13	46,43	9	32,14	0	0,00	28
ITAIPU	2	7,14	17	60,71	7	25,00	1	3,57	1	3,57	28
LINDEIA I	0	0,00	17	77,27	5	22,73	0	0,00	0	0,00	22
LINDEIA II	1	5,88	15	88,24	1	5,88	0	0,00	0	0,00	17
MILIONARIOS I	0	0,00	18	78,26	3	13,04	0	0,00	2	8,70	23
MILIONARIOS II	0	0,00	15	100,00	0	0,00	0	0,00	0	0,00	15
SERRA DO CURRAL	0	0,00	1	50,00	1	50,00	0	0,00	0	0,00	2
TEIXEIRA DIAS	4	12,50	25	78,13	3	9,38	0	0,00	0	0,00	32
TIROL	3	14,29	11	52,38	6	28,57	0	0,00	1	4,76	21
VALE DO JATOBA	0	0,00	14	48,28	12	41,38	2	6,90	1	3,45	29
VILA PINHO	1	5,26	2	10,53	8	42,11	8	42,11	0	0,00	19
<b>TOTAL DA REGIONAL</b>	<b>36</b>	<b>8,22</b>	<b>243</b>	<b>55,48</b>	<b>107</b>	<b>24,43</b>	<b>41</b>	<b>9,36</b>	<b>11</b>	<b>2,51</b>	<b>438</b>

Fonte: IVS-SMSA 2012

#### **2.4. Caracterização dos indivíduos e das famílias cadastradas no CadÚnico, beneficiárias do PBF e do BPC**

O Cadastro Único para Programas Sociais do Governo Federal (CadÚnico) é um instrumento que identifica e caracteriza as famílias de baixa renda, permitindo que o governo (federal, estadual e municipal) conheça melhor a realidade socioeconômica dessa população. Nele, são registradas informações como: características da residência, identificação de cada pessoa, escolaridade, situação de trabalho e renda, entre outras.

O CadÚnico tornou-se o principal instrumento do Estado brasileiro para a seleção e a inclusão de famílias de baixa renda em programas federais, sendo usado obrigatoriamente para a concessão do benefício do Programa Bolsa Família, entre outros. Por isso, tal cadastro funciona como uma porta de entrada para as famílias acessarem diversas políticas públicas e como estratégia fundamental de promoção de cidadania.

A base de dados do CadÚnico, tratada neste diagnóstico, conforme já mencionado, é referente ao mês de setembro de 2019 (mês de referência). Considerou-se a base de dados com todos os cadastros existentes, sem atualização, exceto para o quantitativo de pessoas e famílias em situação de rua, para os quais se considerou apenas os cadastros atualizados nos últimos 24 meses.

O Benefício de Prestação Continuada - BPC - é um benefício da Política de Assistência Social previsto na Constituição Federal de 1988 e instituído pela Lei Orgânica de Assistência Social - LOAS. Consiste na garantia de um salário mínimo mensal ao idoso acima de 65 anos ou ao cidadão com deficiência física, mental, intelectual ou sensorial de longo prazo, que o impossibilite de participar de forma plena e efetiva na sociedade, em igualdade de condições com as demais pessoas. Para ter direito ao benefício é necessário que a renda por pessoa do grupo familiar seja menor ou igual a 1/4 do salário-mínimo vigente.

Conforme o Protocolo de Gestão Integrada de Serviços, Benefícios e Transferências de Renda no âmbito do Sistema Único de Assistência Social, os beneficiários do BPC são público prioritário da Política de Assistência Social, sendo fundamental identificá-los, conhecê-los e mobilizá-los para o seu cadastramento e de suas famílias no CadÚnico, de forma a identificar e conhecer as necessidades socioassistenciais apresentadas e potencializar a participação dessas famílias nos programas, serviços e outros benefícios socioassistenciais.

É importante ressaltar que desde 2016, a partir do Decreto nº 8.805/2016, o cadastro dos beneficiários do BPC no CadÚnico se tornou obrigatório, o que impulsionou o crescimento do cadastramento desse público. Foi realizado o cadastro de 89% (34.814) das pessoas idosas e com deficiência no CadÚnico de 2017 a 2019, garantindo o acesso dessas pessoas ao Benefício de Prestação Continuada e fomentando o acesso à cidadania por meio desse importante cadastro. A base de out/2019 utilizada no presente diagnóstico apresentava 41.624 beneficiários do BPC (pessoas com deficiência e idosas). Destes, 10.226 não tiveram os seus números de identificação social (NIS) localizados na base do CadÚnico e 1.156 não tiveram seus endereços localizados

para o georreferenciamento, perfazendo um total de 11.381 (27,3%) beneficiários não computados nas tabelas apresentadas neste documento. Por fim, cabe ainda esclarecer que no número dos 30.243 beneficiários de BPC localizados, foram considerados os benefícios ativos e os suspensos, além dos benefícios de Renda Mensal Vitalícia (RMV)<sup>5</sup>. Apenas os benefícios cessados foram excluídos.

Foram consolidados dados de indivíduos e famílias cadastradas no CadÚnico, por regional e por territórios de proteção socioassistencial, levando em conta as seguintes variáveis:

- Para indivíduos cadastrados: sexo, faixa etária, raça-cor e grau de instrução;
- Para famílias cadastradas: faixa de renda (linhas de extrema pobreza e pobreza), características da família (com destaque para famílias monoparentais, em especial famílias chefiadas por mulheres, idosos ou pessoa com deficiência vivendo sozinhas, presença de pessoa com deficiência, idosos, crianças/adolescentes, população de rua, por serem compreendidas como variáveis que podem configurar maior vulnerabilidade).

Além disso, por meio do tratamento e do cruzamento da base de dados do CadÚnico com as bases de beneficiários do PBF e BPC, foram extraídas as seguintes informações:

- Número de famílias beneficiárias do Programa Bolsa Família;
- Número de famílias beneficiárias do Programa Bolsa Família em relação às famílias cadastradas no CadÚnico;
- Renda Familiar antes e após a transferência de renda considerando as linhas de pobreza e extrema pobreza;
- Número de famílias inscritas no CadÚnico com beneficiários do BPC;
- Número de famílias beneficiárias do Programa Bolsa Família que possuem membros beneficiários do BPC.

A partir da base de dados do BPC de outubro de 2019 foi consolidado neste diagnóstico:

- Número de indivíduos - idosos e pessoas com deficiências beneficiários do BPC - por espécie de benefício;
- Número de indivíduos inscritos no CadÚnico com beneficiários do BPC, por renda, sexo, raça e cor (cruzamento da base do BPC com o CadÚnico).

---

<sup>5</sup> Os benefícios de RMV totalizam 1.051 beneficiários no município de BH (para o total dos 41.625 da base do BPC em outubro de 2019) e apenas 5 beneficiários para o total de 30.243, utilizados no georreferenciamento.



**TABELA 11: FAMÍLIAS CADASTRADAS NO CADÚNICO E BENEFICIÁRIAS DO PBF POR REGIONAL**

Regional Administrativa	Total de famílias cadastradas no CadÚnico	Nº famílias beneficiárias do PBF	% de famílias cadastradas no CadÚnico que são beneficiárias do PBF
Barreiro	21818	7570	34,7
Centro Sul	15372	7234	47,1
Leste	14152	5097	36,0
Nordeste	17579	5038	28,7
Noroeste	15307	3722	24,3
Norte	21026	8630	41,0
Oeste	15779	3899	24,7
Pampulha	12608	3542	28,1
Venda Nova	20932	8291	39,6
<b>TOTAL</b>	<b>154.573</b>	<b>53.023</b>	<b>34,3</b>

**Fonte: MINISTÉRIO DA CIDADANIA - Cadastro Único (Set./2019) e Folha de Pagamento do PBF (Out./2019)**

**TABELA 12: FAMÍLIAS CADASTRADAS NO CADÚNICO E FAMÍLIAS BENEFICIÁRIAS DO PROGRAMA BOLSA FAMÍLIA POR TERRITÓRIO DE PROTEÇÃO SOCIOASSISTENCIAL<sup>6</sup>**

Território de Proteção Socioassistencial	Total de famílias cadastradas no CadÚnico	Nº famílias beneficiárias do PBF	%
BAIRRO DAS INDUSTRIAS	1128	390	34,57
BARREIRO	884	299	33,82
CARDOSO	1010	245	24,26
CRAS INDEPENDENCIA	1768	569	32,18
CRAS PETROPOLIS	3121	1305	41,81
CRAS VILA CEMIG	1572	656	41,73
DIAMANTE	850	233	27,41
FLAVIO MARQUES LISBOA	1668	701	42,03
ITAIPU	1193	381	31,94
LINDEIA I	949	283	29,82
LINDEIA II	1025	309	30,15
MILIONARIOS I	1114	379	34,02
MILIONARIOS II	761	219	28,78
SERRA DO CURRAL	19	8	42,11
TEIXEIRA DIAS	843	209	24,79
TIROL	788	196	24,87
VALE DO JATOBA	1592	596	37,44
VILA PINHO	1533	592	38,62
<b>TOTAL</b>	<b>21.818</b>	<b>7.570</b>	<b>34,70</b>

**Fonte: MINISTÉRIO DA CIDADANIA - Cadastro Único (Set./2019) e Folha de Pagamento do PBF (Out./2019)**

<sup>6</sup> Os dados da tabela acima se referem ao percentual de famílias cadastradas no CadÚnico e que são beneficiárias do PBF.

**TABELA 13: DISTRIBUIÇÃO DE INDIVÍDUOS CADASTRADOS NO CADÚNICO POR SEXO E TERRITÓRIO DE PROTEÇÃO SOCIOASSISTENCIAL**

Território de Proteção Socioassistencial	Masculino		Feminino		Total
	N	%	N	%	
BAIRRO DAS INDUSTRIAS	1200	41,72	1676	58,28	2876
BARREIRO	843	44,11	1068	55,89	1911
CARDOSO	1024	40,52	1503	59,48	2527
CRAS INDEPENDENCIA	2020	42,08	2780	57,92	4800
CRAS PETROPOLIS	3576	40,30	5298	59,70	8874
CRAS VILA CEMIG	1770	41,68	2477	58,32	4247
DIAMANTE	912	41,61	1280	58,39	2192
FLAVIO MARQUES LISBOA	1930	41,30	2743	58,70	4673
ITAIPIU	1337	41,20	1908	58,80	3245
LINDEIA I	1048	41,21	1495	58,79	2543
LINDEIA II	1121	42,14	1539	57,86	2660
MILIONARIOS I	1219	43,37	1592	56,63	2811
MILIONARIOS II	773	39,68	1175	60,32	1948
SERRA DO CURRAL	22	40,74	32	59,26	54
TEIXEIRA DIAS	838	40,19	1247	59,81	2085
TIROL	803	40,35	1187	59,65	1990
VALE DO JATOBA	1731	40,85	2506	59,15	4237
VILA PINHO	1675	39,17	2601	60,83	4276
TOTAL	23842	41,14	34107	58,86	57949

**Fonte: MINISTÉRIO DA CIDADANIA - Cadastro Único (Set./2019)**

**TABELA 14: DISTRIBUIÇÃO DE INDIVÍDUOS CADASTRADOS NO CADÚNICO POR FAIXA ETÁRIA E TERRITÓRIO DE PROTEÇÃO SOCIOASSISTENCIAL**

Território de Proteção Socioassistencial	0 a 6 anos		7 a 15 anos		16 a 18 anos		19 a 29 anos		30 a 59 anos		60 anos ou mais		Total	
	N.	%	N.	%	N.	%	N.	%	N.	%	N.	%	N.	%
BAIRRO DAS INDUSTRIAS	405	14,08	534	18,57	164	5,70	486	16,90	843	29,31	444	15,44	2876	4,96
BARREIRO	205	10,73	276	14,44	78	4,08	307	16,06	663	34,69	382	19,99	1911	3,30
CARDOSO	351	13,89	398	15,75	103	4,08	413	16,34	870	34,43	392	15,51	2527	4,36
CRAS INDEPENDENCIA	637	13,27	899	18,73	284	5,92	754	15,71	1531	31,90	695	14,48	4800	8,28
CRAS PETROPOLIS	1383	15,58	1789	20,16	580	6,54	1519	17,12	2786	31,40	817	9,21	8874	15,31
CRAS VILA CEMIG	606	14,27	808	19,03	249	5,86	730	17,19	1337	31,48	517	12,17	4247	7,33
DIAMANTE	266	12,14	371	16,93	94	4,29	318	14,51	734	33,49	409	18,66	2192	3,78
FLAVIO MARQUES LISBOA	809	17,31	964	20,63	279	5,97	769	16,46	1424	30,47	428	9,16	4673	8,06
ITAIPU	400	12,33	615	18,95	189	5,82	528	16,27	1054	32,48	459	14,14	3245	5,60
LINDEIA I	297	11,68	489	19,23	168	6,61	416	16,36	857	33,70	316	12,43	2543	4,39
LINDEIA II	350	13,16	448	16,84	169	6,35	381	14,32	894	33,61	418	15,71	2660	4,59
MILIONARIOS I	348	12,38	444	15,80	166	5,91	414	14,73	1014	36,07	425	15,12	2811	4,85
MILIONARIOS II	239	12,27	311	15,97	105	5,39	306	15,71	661	33,93	326	16,74	1948	3,36
SERRA DO CURRAL	7	12,96	12	22,22	3	5,56	6	11,11	20	37,04	6	11,11	54	0,09
TEIXEIRA DIAS	240	11,51	323	15,49	108	5,18	289	13,86	693	33,24	432	20,72	2085	3,60
TIROL	225	11,31	301	15,13	97	4,87	292	14,67	686	34,47	389	19,55	1990	3,43
VALE DO JATOBA	643	15,18	782	18,46	241	5,69	655	15,46	1327	31,32	589	13,90	4237	7,31
VILA PINHO	649	15,18	870	20,35	235	5,50	681	15,93	1318	30,82	523	12,23	4276	7,38
<b>TOTAL</b>	<b>8060</b>	<b>13,91</b>	<b>10634</b>	<b>18,35</b>	<b>3312</b>	<b>5,72</b>	<b>9264</b>	<b>15,99</b>	<b>18712</b>	<b>32,29</b>	<b>7967</b>	<b>13,75</b>	<b>57949</b>	<b>100,00</b>

**Fonte: MINISTÉRIO DA CIDADANIA - Cadastro Único (Set./2019)**

**TABELA 15: DISTRIBUIÇÃO DE INDIVÍDUOS IDOSOS CADASTRADOS NO CADÚNICO POR FAIXA ETÁRIA E TERRITÓRIO DE PROTEÇÃO SOCIOASSISTENCIAL**

Território de Proteção Socioassistencial	60 a 64 anos		65 a 69 anos		70 a 79 anos		80 anos ou mais		Total	
	N.	%	N.	%	N.	%	N.	%	N.	%
BAIRRO DAS INDUSTRIAS	115	25,90	112	25,23	160	36,04	57	12,84	444	5,57
BARREIRO	96	25,13	90	23,56	136	35,60	60	15,71	382	4,79
CARDOSO	106	27,04	111	28,32	125	31,89	50	12,76	392	4,92
CRAS INDEPENDENCIA	169	24,32	209	30,07	233	33,53	84	12,09	695	8,72
CRAS PETROPOLIS	246	30,11	274	33,54	225	27,54	72	8,81	817	10,25
CRAS VILA CEMIG	159	30,75	118	22,82	166	32,11	74	14,31	517	6,49
DIAMANTE	87	21,27	101	24,69	155	37,90	66	16,14	409	5,13
FLAVIO MARQUES LISBOA	98	22,90	115	26,87	157	36,68	58	13,55	428	5,37
ITAIPU	124	27,02	119	25,93	155	33,77	61	13,29	459	5,76
LINDEIA I	68	21,52	69	21,84	131	41,46	48	15,19	316	3,97
LINDEIA II	105	25,12	82	19,62	174	41,63	57	13,64	418	5,25
MILIONARIOS I	110	25,88	104	24,47	148	34,82	63	14,82	425	5,33
MILIONARIOS II	76	23,31	77	23,62	113	34,66	60	18,40	326	4,09
SERRA DO CURRAL	2	33,33	1	16,67	2	33,33	1	16,67	6	0,08
TEIXEIRA DIAS	81	18,75	109	25,23	167	38,66	75	17,36	432	5,42
TIROL	91	23,39	102	26,22	139	35,73	57	14,65	389	4,88
VALE DO JATOBA	165	28,01	146	24,79	194	32,94	84	14,26	589	7,39
VILA PINHO	142	27,15	157	30,02	159	30,40	65	12,43	523	6,56
TOTAL	2040	25,61	2096	26,31	2739	34,38	1092	13,71	7967	100,00

Fonte: MINISTÉRIO DA CIDADANIA - Cadastro Único (Set./2019)

**TABELA 16: DISTRIBUIÇÃO DE INDIVÍDUOS CADASTRADOS NO CADÚNICO POR RAÇA-COR E TERRITÓRIO DE PROTEÇÃO SOCIOASSISTENCIAL**

Território de Proteção Socioassistencial	Pessoas por Cor ou Raça - População total													
	Preta		Parda		Indígena		Branca		Amarela		Não informada		Total	Total
	N.	%	N.	%	N.	%	N.	%	N.	%	N.	%	N.	N.
BAIRRO DAS INDUSTRIAS	280	9,74	1880	65,37	2	0,07	689	23,96	25	0,87	0	0,00	2876	100
BARREIRO	191	9,99	1160	60,70	2	0,10	544	28,47	12	0,63	2	0,10	1911	100
CARDOSO	249	9,85	1522	60,23	2	0,08	734	29,05	16	0,63	4	0,16	2527	100
CRAS INDEPENDENCIA	642	13,38	2960	61,67	2	0,04	1157	24,10	36	0,75	3	0,06	4800	100
CRAS PETROPOLIS	1285	14,48	5809	65,46	11	0,12	1720	19,38	46	0,52	3	0,03	8874	100
CRAS VILA CEMIG	680	16,01	2672	62,91	3	0,07	862	20,30	30	0,71	0	0,00	4247	100
DIAMANTE	186	8,49	1335	60,90	0	0,00	655	29,88	16	0,73	0	0,00	2192	100
FLAVIO MARQUES LISBOA	643	13,76	3067	65,63	3	0,06	920	19,69	39	0,83	1	0,02	4673	100
ITAIPU	365	11,25	2017	62,16	4	0,12	834	25,70	24	0,74	1	0,03	3245	100
LINDEIA I	306	12,03	1582	62,21	0	0,00	627	24,66	26	1,02	2	0,08	2543	100
LINDEIA II	308	11,58	1684	63,31	1	0,04	638	23,98	27	1,02	2	0,08	2660	100
MILIONARIOS I	350	12,45	1717	61,08	6	0,21	718	25,54	20	0,71	0	0,00	2811	100
MILIONARIOS II	173	8,88	1155	59,29	0	0,00	604	31,01	15	0,77	1	0,05	1948	100
SERRA DO CURRAL	4	7,41	30	55,56	0	0,00	20	37,04	0	0,00	0	0,00	54	100
TEIXEIRA DIAS	194	9,30	1163	55,78	4	0,19	711	34,10	13	0,62	0	0,00	2085	100
TIROL	176	8,84	1195	60,05	0	0,00	607	30,50	9	0,45	3	0,15	1990	100
VALE DO JATOBA	515	12,15	2717	64,13	4	0,09	968	22,85	32	0,76	1	0,02	4237	100
VILA PINHO	570	13,33	2749	64,29	5	0,12	920	21,52	30	0,70	2	0,05	4276	100
<b>TOTAL</b>	<b>7.117</b>	<b>12,28</b>	<b>36.414</b>	<b>62,84</b>	<b>49</b>	<b>0,08</b>	<b>13.928</b>	<b>24,03</b>	<b>416</b>	<b>0,72</b>	<b>25</b>	<b>0,04</b>	<b>57.949</b>	<b>100</b>

Fonte: **MINISTÉRIO DA CIDADANIA - Cadastro Único (Set./2019)**

**TABELA 17: DISTRIBUIÇÃO DE INDIVÍDUOS CADASTRADOS NO CADÚNICO POR GRAU DE INSTRUÇÃO E TERRITÓRIO DE PROTEÇÃO SOCIOASSISTENCIAL**

Território de Proteção Socioassistencial	População por Níveis de Instrução															
	Pessoas Sem Instrução		Pessoas com ensino fundamental incompleto		Pessoas com ensino fundamental completo		Pessoas com ensino médio incompleto		Pessoas com ensino médio completo		Pessoas com ensino superior incompleto ou mais		Pessoas com instrução não declarada		Total	
	N.	%	N.	%	N.	%	N.	%	N.	%	N.	%	N.	%	N.	%
BAIRRO DAS INDUSTRIAS	478	16,62	1141	39,67	246	8,55	166	5,77	527	18,32	54	1,88	264	9,18	2876	4,96
BARREIRO	306	16,01	709	37,10	190	9,94	161	8,42	337	17,63	83	4,34	125	6,54	1911	3,30
CARDOSO	420	16,62	812	32,13	223	8,82	210	8,31	541	21,41	103	4,08	218	8,63	2527	4,36
CRAS INDEPENDENCIA	890	18,54	1861	38,77	414	8,63	313	6,52	853	17,77	69	1,44	400	8,33	4800	8,28
CRAS PETROPOLIS	1607	18,11	3249	36,61	939	10,58	599	6,75	1496	16,86	108	1,22	876	9,87	8874	15,31
CRAS VILA CEMIG	798	18,79	1573	37,04	429	10,10	281	6,62	713	16,79	47	1,11	406	9,56	4247	7,33
DIAMANTE	334	15,24	783	35,72	211	9,63	168	7,66	442	20,16	90	4,11	164	7,48	2192	3,78
FLAVIO MARQUES LISBOA	912	19,52	1676	35,87	426	9,12	319	6,83	786	16,82	52	1,11	502	10,74	4673	8,06
ITAIPU	537	16,55	1196	36,86	310	9,55	299	9,21	582	17,94	65	2,00	256	7,89	3245	5,60
LINDEIA I	423	16,63	961	37,79	217	8,53	209	8,22	486	19,11	65	2,56	182	7,16	2543	4,39
LINDEIA II	402	15,11	991	37,26	226	8,50	204	7,67	532	20,00	68	2,56	237	8,91	2660	4,59
MILIONARIOS I	408	14,51	1068	37,99	275	9,78	185	6,58	574	20,42	81	2,88	220	7,83	2811	4,85
MILIONARIOS II	279	14,32	714	36,65	184	9,45	144	7,39	415	21,30	62	3,18	150	7,70	1948	3,36
SERRA DO CURRAL	9	16,67	20	37,04	6	11,11	2	3,70	12	22,22	0	0,00	5	9,26	54	0,09
TEIXEIRA DIAS	308	14,77	722	34,63	192	9,21	148	7,10	459	22,01	102	4,89	154	7,39	2085	3,60
TIROL	306	15,38	667	33,52	181	9,10	170	8,54	412	20,70	113	5,68	141	7,09	1990	3,43
VALE DO JATOBA	751	17,72	1540	36,35	406	9,58	358	8,45	711	16,78	70	1,65	401	9,46	4237	7,31
VILA PINHO	789	18,45	1556	36,39	420	9,82	308	7,20	719	16,81	79	1,85	405	9,47	4276	7,38
<b>TOTAL</b>	<b>9.957</b>	<b>17,18</b>	<b>21.239</b>	<b>36,65</b>	<b>5.495</b>	<b>9,48</b>	<b>4.244</b>	<b>7,32</b>	<b>10.597</b>	<b>18,29</b>	<b>1.311</b>	<b>2,26</b>	<b>5.106</b>	<b>8,81</b>	<b>57.949</b>	<b>100,00</b>

Fonte: MINISTÉRIO DA CIDADANIA - Cadastro Único (Set./2019)

**TABELA 18: FAMÍLIAS CADASTRADAS NO CADÚNICO EM QUE O RESPONSÁVEL FAMILIAR É DO SEXO FEMININO POR TERRITÓRIO DE PROTEÇÃO SOCIOASSISTENCIAL<sup>7</sup>**

Território de Proteção Socioassistencial	Total de famílias cadastradas no CadÚnico	Nº famílias cadastradas no CadÚnico com responsável do sexo feminino	%
BAIRRO DAS INDUSTRIAS	1128	883	78,28
BARREIRO	884	606	68,55
CARDOSO	1010	791	78,32
CRAS INDEPENDENCIA	1768	1439	81,39
CRAS PETROPOLIS	3121	2694	86,32
CRAS VILA CEMIG	1572	1308	83,21
DIAMANTE	850	681	80,12
FLAVIO MARQUES LISBOA	1668	1410	84,53
ITAIPU	1193	988	82,82
LINDEIA I	949	780	82,19
LINDEIA II	1025	822	80,20
MILIONARIOS I	1114	843	75,67
MILIONARIOS II	761	615	80,81
SERRA DO CURRAL	19	16	84,21
TEIXEIRA DIAS	843	664	78,77
TIROL	788	639	81,09
VALE DO JATOBA	1592	1336	83,92
VILA PINHO	1533	1317	85,91
<b>TOTAL</b>	<b>21.818</b>	<b>17.832</b>	<b>81,73</b>

**FONTE: MINISTÉRIO DA CIDADANIA - CADASTRO ÚNICO (SET./2019)**

<sup>7</sup> O percentual da tabela 18 se refere às famílias cadastradas no CadÚnico com responsável do sexo feminino em relação ao total de famílias cadastradas no CadÚnico.



**TABELA 19: FAMÍLIAS MONOPARENTAIS COM RESPONSÁVEL FAMILIAR DO SEXO FEMININO POR TERRITÓRIO DE PROTEÇÃO SOCIOASSISTENCIAL<sup>8</sup>**

Território de Proteção Socioassistencial	Total de famílias cadastradas no CadÚnico	Nº famílias Monoparentais cadastradas no CadÚnico	%	Nº Famílias Monoparentais com responsável do sexo feminino	%
BAIRRO DAS INDUSTRIAS	1128	840	74,47	651	58
BARREIRO	884	713	80,66	473	54
CARDOSO	1010	712	70,50	572	57
CRAS INDEPENDENCIA	1768	1204	68,10	1006	57
CRAS PETROPOLIS	3121	2160	69,21	1886	60
CRAS VILA CEMIG	1572	1091	69,40	917	58
DIAMANTE	850	569	66,94	469	55
FLAVIO MARQUES LISBOA	1668	1174	70,38	1000	60
ITAIPU	1193	812	68,06	686	58
LINDEIA I	949	653	68,81	546	58
LINDEIA II	1025	717	69,95	586	57
MILIONARIOS I	1114	804	72,17	603	54
MILIONARIOS II	761	528	69,38	426	56
SERRA DO CURRAL	19	10	52,63	9	47
TEIXEIRA DIAS	843	615	72,95	485	58
TIROL	788	538	68,27	446	57
VALE DO JATOBA	1592	1158	72,74	977	61
VILA PINHO	1533	1111	72,47	963	63
TOTAL	21.818	15.409	70,63	12.701	58

Fonte: **MINISTÉRIO DA CIDADANIA - Cadastro Único (Set./2019)**

<sup>8</sup> Os percentuais se referem ao número de famílias monoparentais cadastradas no CADÚNICO e ao número de famílias monoparentais com responsável do sexo feminino em relação ao total de famílias cadastradas no CadÚnico.

**TABELA 20: FAMÍLIA UNIPESSOAL CONSTITUÍDA POR PESSOA IDOSA, PESSOA COM DEFICIÊNCIA OU PESSOA IDOSA COM DEFICIÊNCIA CADASTRADAS NO CADÚNICO POR TERRITÓRIO DE PROTEÇÃO SOCIOASSISTENCIAL<sup>9</sup>**

Território de Proteção Socioassistencial	Total de famílias cadastradas no CadÚnico	Família unipessoal / Idoso	%	Família unipessoal / pessoa com deficiência	%	Família unipessoal / Idoso com deficiência	%
BAIRRO DAS INDUSTRIAS	1128	142	12,59	73	6,47	35	3,10
BARREIRO	884	143	16,18	62	7,01	32	3,62
CARDOSO	1010	120	11,88	90	8,91	30	2,97
CRAS INDEPENDENCIA	1768	204	11,54	108	6,11	50	2,83
CRAS PETROPOLIS	3121	253	8,11	90	2,88	38	1,22
CRAS VILA CEMIG	1572	159	10,11	81	5,15	44	2,80
DIAMANTE	850	111	13,06	46	5,41	20	2,35
FLAVIO MARQUES LISBOA	1668	137	8,21	105	6,29	50	3,00
ITAIPU	1193	128	10,73	62	5,20	29	2,43
LINDEIA I	949	101	10,64	61	6,43	32	3,37
LINDEIA II	1025	117	11,41	64	6,24	37	3,61
MILIONARIOS I	1114	120	10,77	70	6,28	28	2,51
MILIONARIOS II	761	97	12,75	50	6,57	26	3,42
SERRA DO CURRAL	19	2	10,53	0	0,00	0	0,00
TEIXEIRA DIAS	843	139	16,49	64	7,59	40	4,74
TIROL	788	111	14,09	43	5,46	25	3,17
VALE DO JATOBA	1592	176	11,06	95	5,97	35	2,20
VILA PINHO	1533	158	10,31	66	4,31	30	1,96
TOTAL	21.818	2.418	11,08	1.230	5,64	581	2,66

Fonte: MINISTÉRIO DA CIDADANIA - Cadastro Único (Set./2019)

<sup>9</sup> As famílias indicadas na Tabela 20 se referem às pessoas idosas, pessoas com deficiência e pessoas idosas com deficiência que residem sozinhas. Para o Cadastro Único, esses indivíduos são cadastrados como família e identificados como família unipessoal. Dessa forma, o número de famílias corresponde ao número de indivíduos. Os percentuais são relativos ao total de famílias cadastradas no CADÚNICO.

**TABELA 21: DISTRIBUIÇÃO DAS FAMÍLIAS COM MEMBROS EM SITUAÇÃO DE VIDA NAS RUAS CADASTRADAS NO CADÚNICO POR TERRITÓRIO DE PROTEÇÃO SOCIOASSISTENCIAL<sup>10</sup>**

Território de Proteção Socioassistencial	Total de famílias cadastradas no CadÚnico	Total de famílias com membros em situação de vida nas ruas	%
BAIRRO DAS INDUSTRIAS	1128	1	0,09
BARREIRO	884	54	6,11
CARDOSO	1010	5	0,50
CRAS INDEPENDENCIA	1768	7	0,40
CRAS PETROPOLIS	3121	10	0,32
CRAS VILA CEMIG	1572	6	0,38
DIAMANTE	850	3	0,35
FLAVIO MARQUES LISBOA	1668	1	0,06
ITAIPU	1193	6	0,50
LINDEIA I	949	2	0,21
LINDEIA II	1025	0	0,00
MILIONARIOS I	1114	86	7,72
MILIONARIOS II	761	4	0,53
SERRA DO CURRAL	19	0	0,00
TEIXEIRA DIAS	843	5	0,59
TIROL	788	2	0,25
VALE DO JATOBA	1592	3	0,19
VILA PINHO	1533	5	0,33
TOTAL	21.818	200	0,92

**Fonte: MINISTÉRIO DA CIDADANIA - Cadastro Único (Set./2019)**

<sup>10</sup> O percentual da tabela 21 se refere ao número de famílias com um ou mais membros em situação de vida nas ruas em relação ao total de famílias cadastradas no CadÚnico. Para o total de famílias com um ou mais membros em situação de vida nas ruas foram considerados cadastros atualizados nos últimos 24 meses. Para o total de famílias cadastradas no CadÚnico foram considerados os cadastros sem atualização.

**TABELA 22: DISTRIBUIÇÃO DE FAMÍLIAS UNIPESSOAIS CONSTITUÍDAS POR PESSOAS COM DEFICIÊNCIA, POR PESSOAS IDOSAS OU PESSOAS IDOSAS COM DEFICIÊNCIA EM SITUAÇÃO DE RUA CADASTRADAS NO CADÚNICO POR TERRITÓRIO DE PROTEÇÃO SOCIOASSISTENCIAL<sup>11</sup>**

Território de Proteção Socioassistencial	Família unipessoal de pessoa com deficiência em situação de rua	%	Família unipessoal de idoso em situação de rua	%	Família unipessoal de idoso com deficiência em situação de rua	%
BAIRRO DAS INDUSTRIAS	0	0,00	0	0,00	0	0,00
BARREIRO	4	18,18	5	38,46	0	0,00
CARDOSO	1	4,55	0	0,00	0	0,00
CRAS INDEPENDENCIA	2	9,09	2	15,38	2	66,67
CRAS PETROPOLIS	0	0,00	0	0,00	0	0,00
CRAS VILA CEMIG	2	9,09	0	0,00	0	0,00
DIAMANTE	1	4,55	0	0,00	0	0,00
FLAVIO MARQUES LISBOA	0	0,00	0	0,00	0	0,00
ITAIPU	0	0,00	0	0,00	0	0,00
LINDEIA I	0	0,00	1	7,69	0	0,00
LINDEIA II	0	0,00	0	0,00	0	0,00
MILIONARIOS I	10	45,45	1	7,69	0	0,00
MILIONARIOS II	1	4,55	1	7,69	0	0,00
SERRA DO CURRAL	0	0,00	0	0,00	0	0,00
TEIXEIRA DIAS	0	0,00	1	7,69	0	0,00
TIROL	0	0,00	0	0,00	0	0,00
VALE DO JATOBA	1	4,55	1	7,69	1	33,33
VILA PINHO	0	0,00	1	7,69	0	0,00
TOTAL	22	100,00	13	100,00	3	100,00

Fonte: MINISTÉRIO DA CIDADANIA - Cadastro Único (Set./2019)

<sup>11</sup>Os dados indicados na Tabela 22 se referem aos indivíduos situação de rua, aqui compreendidos como famílias unipessoais.

**TABELA 23: NÚMERO DE FAMÍLIAS CADASTRADAS NO CADÚNICO QUE POSSUEM CRIANÇAS E ADOLESCENTES EM SUA COMPOSIÇÃO BENEFICIÁRIAS DO PROGRAMA BOLSA FAMÍLIA POR TERRITÓRIO DE PROTEÇÃO SOCIOASSISTENCIAL**

TERRITÓRIO DE PROTEÇÃO SOCIOASSISTENCIAL	Famílias cadastradas no CadÚnico com criança e/ou adolescente	Famílias beneficiárias do PBF com criança e/ou adolescente	Famílias beneficiárias do PBF com até 3 crianças e/ou adolescentes	Famílias beneficiárias do PBF com mais de 3 crianças e/ou adolescentes
BAIRRO DAS INDUSTRIAS	593	316	288	28
BARREIRO	309	154	142	12
CARDOSO	477	191	180	11
CRAS INDEPENDENCIA	966	475	437	38
CRAS PETROPOLIS	1980	1112	1026	86
CRAS VILA CEMIG	899	531	491	40
DIAMANTE	408	198	189	9
FLAVIO MARQUES LISBOA	1101	608	564	44
ITAIPU	636	310	285	25
LINDEIA I	531	231	210	21
LINDEIA II	529	250	237	13
MILIONARIOS I	523	257	244	13
MILIONARIOS II	364	172	164	8
SERRA DO CURRAL	11	7	6	1
TEIXEIRA DIAS	376	172	154	18
TIROL	370	149	144	5
VALE DO JATOBA	913	486	459	27
VILA PINHO	929	502	462	40
<b>Total</b>	11915	6121	5682	439

Fonte: MINISTÉRIO DA CIDADANIA - Cadastro Único (Set./2019) e Folha de Pagamento do PBF (Out./2019)

**TABELA 24: NÚMERO DE FAMILIAS CADASTRADAS NO CADÚNICO POR FAIXA DE RENDA E TERRITÓRIO DE PROTEÇÃO SOCIAL**

Território de Proteção Socioassistencial	Extrema pobreza: renda familiar per capita de 0 até R\$89,00		Pobreza: renda familiar per capita de R\$89 até R\$178,00		Renda familiar per capita de R\$ 178,01 até 1/2 salário mínimo		Renda familiar per capita acima de 1/2 salário mínimo		Total de Famílias Cadastradas no CadÚnico.	
	N.	%	N.	%	N.	%	N.	%	N.	%
BAIRRO DAS INDUSTRIAS	360	31,97	159	14,12	292	25,93	315	27,98	1126	5,16
BARREIRO	326	36,88	93	10,52	208	23,53	257	29,07	884	4,05
CARDOSO	246	24,36	114	11,29	295	29,21	355	35,15	1010	4,63
CRAS INDEPENDENCIA	576	32,58	251	14,20	473	26,75	468	26,47	1768	8,10
CRAS PETROPOLIS	1233	39,51	450	14,42	840	26,91	598	19,16	3121	14,31
CRAS VILA CEMIG	663	42,20	179	11,39	404	25,72	325	20,69	1571	7,20
DIAMANTE	224	26,35	106	12,47	249	29,29	271	31,88	850	3,90
FLAVIO MARQUES LISBOA	628	37,63	241	14,44	477	28,58	323	19,35	1669	7,65
ITAIPU	342	28,67	155	12,99	360	30,18	336	28,16	1193	5,47
LINDEIA I	239	25,18	141	14,86	300	31,61	269	28,35	949	4,35
LINDEIA II	292	28,49	120	11,71	308	30,05	305	29,76	1025	4,70
MILIONARIOS I	379	34,02	113	10,14	321	28,82	301	27,02	1114	5,11
MILIONARIOS II	213	27,99	83	10,91	224	29,43	241	31,67	761	3,49
SERRA DO CURRAL	6	31,58	5	26,32	4	21,05	4	21,05	19	0,09
TEIXEIRA DIAS	200	23,72	99	11,74	236	28,00	308	36,54	843	3,86
TIROL	186	23,60	90	11,42	245	31,09	267	33,88	788	3,61
VALE DO JATOBA	565	35,49	211	13,25	446	28,02	370	23,24	1592	7,30
VILA PINHO	553	36,07	206	13,44	439	28,64	335	21,85	1533	7,03
Total	7231	33,15	2816	12,91	6.121	28,06	5.648	25,89	21.816	100,00

**FONTE: MINISTÉRIO DA CIDADANIA - CADASTRO ÚNICO (SET./2019) E FOLHA DE PAGAMENTO DO PBF (OUT./2019)**

**TABELA 25: DISTRIBUIÇÃO DAS FAMÍLIAS BENEFICIARIAS DO PROGRAMA BOLSA FAMÍLIA CADASTRADAS NO CADÚNICO POR FAIXA DE RENDA ANTERIOR À CONCESSÃO DO BENEFÍCIO POR TERRITÓRIO DE PROTEÇÃO SOCIOASSISTENCIAL**

Território de Proteção Socioassistencial	Extrema pobreza: renda familiar per capita de 0 até R\$89,00		Pobreza: renda familiar per capita de R\$89 até R\$178,00		Renda familiar per capita de R\$ 178,01 até 1/2 salário mínimo		Renda familiar per capita acima de 1/2 salário mínimo		Total de Famílias Beneficiárias do PBF	
	N.	%	N.	%	N.	%	N.	%	N.	%
BAIRRO DAS INDUSTRIAS	269	69,15	112	28,79	8	2,06	0	0,00	389	5,14
BARREIRO	231	77,26	62	20,74	6	2,01	0	0,00	299	3,95
CARDOSO	168	68,57	70	28,57	7	2,86	0	0,00	245	3,24
CRAS INDEPENDENCIA	393	69,07	157	27,59	19	3,34	0	0,00	569	7,52
CRAS PETROPOLIS	963	73,79	309	23,68	33	2,53	0	0,00	1305	17,24
CRAS VILA CEMIG	512	78,05	126	19,21	18	2,74	0	0,00	656	8,67
DIAMANTE	156	66,95	73	31,33	4	1,72	0	0,00	233	3,08
FLAVIO MARQUES LISBOA	482	68,76	185	26,39	34	4,85	0	0,00	701	9,26
ITAIPU	255	66,93	112	29,40	14	3,67	0	0,00	381	5,03
LINDEIA I	179	63,25	93	32,86	11	3,89	0	0,00	283	3,74
LINDEIA II	218	70,55	81	26,21	10	3,24	0	0,00	309	4,08
MILIONARIOS I	285	75,20	83	21,90	11	2,90	0	0,00	379	5,01
MILIONARIOS II	161	73,52	51	23,29	7	3,20	0	0,00	219	2,89
SERRA DO CURRAL	3	37,50	5	62,50	0	0,00	0	0,00	8	0,11
TEIXEIRA DIAS	143	68,42	60	28,71	6	2,87	0	0,00	209	2,76
TIROL	141	71,94	51	26,02	4	2,04	0	0,00	196	2,59
VALE DO JATOBA	435	72,99	144	24,16	17	2,85	0	0,00	596	7,87
VILA PINHO	434	73,31	141	23,82	17	2,87	0	0,00	592	7,82
<b>Total</b>	<b>5428</b>	<b>71,71</b>	<b>1915</b>	<b>25,30</b>	<b>226</b>	<b>2,99</b>	<b>0</b>	<b>0,00</b>	<b>7.569</b>	<b>100,00</b>

**Fonte: MINISTÉRIO DA CIDADANIA - CADASTRO ÚNICO (SET./2019) E FOLHA DE PAGAMENTO DO PBF (OUT./2019)**

**TABELA 26: DISTRIBUIÇÃO DAS FAMÍLIAS BENEFICIÁRIAS DO PROGRAMA BOLSA FAMÍLIA CADASTRADAS NO CADÚNICO POR FAIXA DE RENDA POSTERIOR À CONCESSÃO DO BENEFÍCIO POR TERRITÓRIO DE PROTEÇÃO SOCIOASSISTENCIAL**

Território de Proteção Socioassistencial	Extrema pobreza: renda familiar per capita de 0 até R\$89,00		Pobreza: renda familiar per capita de R\$89 até R\$178,00		Renda familiar per capita de R\$ 178,01 até 1/2 salário mínimo		Renda familiar per capita acima de 1/2 salário mínimo		Total de Famílias Beneficiárias do PBF	
	N.	%	N.	%	N.	%	N.	%	N.	%
BAIRRO DAS INDUSTRIAS	10	2,57	335	86,12	43	11,05	1	0,26	389	5,14
BARREIRO	11	3,68	261	87,29	26	8,70	1	0,33	299	3,95
CARDOSO	7	2,86	214	87,35	23	9,39	1	0,41	245	3,24
CRAS INDEPENDENCIA	18	3,16	481	84,53	70	12,30	0	0,00	569	7,52
CRAS PETROPOLIS	61	4,67	1124	86,13	116	8,89	4	0,31	1305	17,24
CRAS VILA CEMIG	24	3,66	578	88,11	50	7,62	4	0,61	656	8,67
DIAMANTE	5	2,15	208	89,27	20	8,58	0	0,00	233	3,08
FLAVIO MARQUES LISBOA	27	3,85	592	84,45	75	10,70	7	1,00	701	9,26
ITAIPU	15	3,94	327	85,83	38	9,97	1	0,26	381	5,03
LINDEIA I	10	3,53	238	84,10	33	11,66	2	0,71	283	3,74
LINDEIA II	8	2,59	267	86,41	33	10,68	1	0,32	309	4,08
MILIONARIOS I	6	1,58	344	90,77	29	7,65	0	0,00	379	5,01
MILIONARIOS II	8	3,65	186	84,93	24	10,96	1	0,46	219	2,89
SERRA DO CURRAL	0	0,00	7	87,50	1	12,50	0	0,00	8	0,11
TEIXEIRA DIAS	9	4,31	174	83,25	26	12,44	0	0,00	209	2,76
TIROL	8	4,08	168	85,71	19	9,69	1	0,51	196	2,59
VALE DO JATOBA	27	4,53	509	85,40	56	9,40	4	0,67	596	7,87
VILA PINHO	15	2,53	519	87,67	58	9,80	0	0,00	592	7,82
<b>Total</b>	<b>269</b>	<b>3,55</b>	<b>6532</b>	<b>86,30</b>	<b>740</b>	<b>9,78</b>	<b>28</b>	<b>0,37</b>	<b>7.569</b>	<b>100,00</b>

Fonte: MINISTÉRIO DA CIDADANIA - Cadastro Único (Set./2019) e Folha de Pagamento do PBF (Out./2019)



**TABELA 27: NÚMERO DE FAMÍLIAS CADASTRADAS NO CADÚNICO QUE POSSUEM MEMBROS BENEFICIÁRIOS DO BPC POR TERRITÓRIO DE PROTEÇÃO SOCIOASSISTENCIAL**

TERRITORIO DE PROTEÇÃO SOCIOASSISTENCIAL	Número de famílias cadastradas no Cadúnico	Número de famílias cadastradas no Cadúnico com Beneficiários do BPC	%
BAIRRO DAS INDUSTRIAS	1128	227	20,12
BARREIRO	884	175	19,80
CARDOSO	1010	221	21,88
CRAS INDEPENDENCIA	1768	332	18,78
CRAS PETROPOLIS	3121	367	11,76
CRAS VILA CEMIG	1572	262	16,67
DIAMANTE	850	176	20,71
FLAVIO MARQUES LISBOA	1668	277	16,61
ITAIPU	1193	222	18,61
LINDEIA I	949	166	17,49
LINDEIA II	1025	178	17,37
MILIONARIOS I	1114	207	18,58
MILIONARIOS II	761	158	20,76
SERRA DO CURRAL	19	1	5,26
TEIXEIRA DIAS	843	203	24,08
TIROL	788	154	19,54
VALE DO JATOBA	1592	303	19,03
VILA PINHO	1533	236	15,39
<b>Total</b>	<b>21818</b>	<b>3865</b>	<b>17,71</b>

**Fonte: MINISTÉRIO DA CIDADANIA - Cadastro Único (Set./2019) e Cadastro de Beneficiários do BPC (Out./2019)**

**TABELA 28: NÚMERO DE FAMÍLIAS BENEFICIÁRIAS DO PROGRAMA BOLSA FAMÍLIA QUE POSSUEM MEMBROS BENEFICIÁRIOS DO BPC POR TERRITÓRIO DE PROTEÇÃO SOCIOASSISTENCIAL**

TERRITORIO DE PROTEÇÃO SOCIOASSISTENCIAL	Nº Total de famílias beneficiárias do PBF	Número de famílias beneficiárias do PBF que possuem membros beneficiários do BPC	%
BAIRRO DAS INDUSTRIAS	390	7	1,79
BARREIRO	299	3	1,00
CARDOSO	245	4	1,63
CRAS INDEPENDENCIA	569	15	2,64
CRAS PETROPOLIS	1305	13	1,00
CRAS VILA CEMIG	656	13	1,98
DIAMANTE	233	0	0,00
FLAVIO MARQUES LISBOA	701	16	2,28
ITAIPU	381	8	2,10
LINDEIA I	283	6	2,12
LINDEIA II	309	4	1,29
MILIONARIOS I	379	4	1,06
MILIONARIOS II	219	4	1,83
SERRA DO CURRAL	8	0	0,00
TEIXEIRA DIAS	209	4	1,91
TIROL	196	3	1,53
VALE DO JATOBA	596	11	1,85
VILA PINHO	592	5	0,84
	<b>7570</b>	<b>120</b>	<b>1,59</b>

Fonte: MINISTÉRIO DA CIDADANIA - Folha de Pagamento do PBF (Out./2019) e Cadastro de Beneficiários do BPC (Out./2019)

**TABELA 29: NÚMERO DE INDIVÍDUOS BENEFICIÁRIOS DO BPC POR ESPÉCIE POR TERRITÓRIO DE PROTEÇÃO SOCIOASSISTENCIAL<sup>12</sup>**

Território de Proteção Socioassistencial	Beneficiário BPC idoso		Beneficiário BPC pessoa com deficiência		TOTAL	%
	N.	%	N	%		
BAIRRO DAS INDUSTRIAS	107	44,21	135	55,79	242	5,96
BARREIRO	79	43,41	103	56,59	182	4,48
CARDOSO	134	58,52	95	41,48	229	5,64
CRAS INDEPENDENCIA	199	57,35	148	42,65	347	8,55
CRAS PETROPOLIS	228	59,53	155	40,47	383	9,43
CRAS VILA CEMIG	145	52,35	132	47,65	277	6,82
DIAMANTE	78	41,94	108	58,06	186	4,58
FLAVIO MARQUES LISBOA	167	57,99	121	42,01	288	7,09
ITAIPU	108	45,57	129	54,43	237	5,84
LINDEIA I	84	48,55	89	51,45	173	4,26
LINDEIA II	73	39,46	112	60,54	185	4,56
MILIONARIOS I	101	47,42	112	52,58	213	5,25
MILIONARIOS II	73	44,51	91	55,49	164	4,04
SERRA DO CURRAL	0	0,00	2	100,00	2	0,05
TEIXEIRA DIAS	83	38,60	132	61,40	215	5,30
TIROL	61	38,13	99	61,88	160	3,94
VALE DO JATOBA	158	48,92	165	51,08	323	7,96
VILA PINHO	128	50,39	126	49,61	254	6,26
TOTAL	2.006	49,41	2.054	50,59	4.060	100,00

Fonte: **MINISTÉRIO DA CIDADANIA - Cadastro Único (Set./2019) e Cadastro de Beneficiários do BPC (Out./2019)**

<sup>12</sup>Os dados utilizados representam o somatório dos benefícios BPC (ativos e suspensos) e dos benefícios de Renda Mensal Vitalícia (RMV). Estão excluídos apenas os benefícios BPC cessados.

**TABELA 30: DISTRIBUIÇÃO DE INDIVÍDUOS BENEFICIÁRIOS DO BPC POR SEXO E TERRITÓRIO DE PROTEÇÃO SOCIOASSISTENCIAL<sup>13</sup>**

Território de Proteção Socioassistencial	Masculino		Feminino		Total
	N	%	N	%	
BAIRRO DAS INDUSTRIAS	94	38,84	148	61,16	242
BARREIRO	70	38,46	112	61,54	182
CARDOSO	88	38,43	141	61,57	229
CRAS INDEPENDENCIA	138	39,77	209	60,23	347
CRAS PETROPOLIS	162	42,30	221	57,70	383
CRAS VILA CEMIG	105	37,91	172	62,09	277
DIAMANTE	62	33,33	124	66,67	186
FLAVIO MARQUES LISBOA	125	43,40	163	56,60	288
ITAIPU	83	35,02	154	64,98	237
LINDEIA I	67	38,73	106	61,27	173
LINDEIA II	66	35,68	119	64,32	185
MILIONARIOS I	73	34,27	140	65,73	213
MILIONARIOS II	61	37,20	103	62,80	164
SERRA DO CURRAL	1	50,00	1	50,00	2
TEIXEIRA DIAS	74	34,42	141	65,58	215
TIROL	41	25,63	119	74,38	160
VALE DO JATOBA	138	42,72	185	57,28	323
VILA PINHO	97	38,19	157	61,81	254
TOTAL	1.545	38,05	2.515	61,95	4.060

**Fonte: MINISTÉRIO DA CIDADANIA - Cadastro Único (Set./2019) e Cadastro de Beneficiários do BPC (Out./2019)**

<sup>13</sup>Os dados utilizados representam o somatório dos benefícios BPC (ativos e suspensos) e dos benefícios de Renda Mensal Vitalícia (RMV). Estão excluídos apenas os benefícios BPC cessados.

**TABELA 31: DISTRIBUIÇÃO DE INDIVÍDUOS BENEFICIÁRIOS DO BPC POR FAIXA ETÁRIA E TERRITÓRIO DE PROTEÇÃO SOCIOASSISTENCIAL<sup>14</sup>**

Território de Proteção Socioassistencial	0 a 6 anos		7 a 15 anos		16 a 18 anos		19 a 29 anos		30 a 59 anos		60 a 64 anos		65 a 69 anos		70 a 79 anos		80 anos ou mais		TOTAL	%
	N.	%	N.	%	N.	%	N.	%	N.	%	N.	%	N.	%	N.	%	N.	%		
BAIRRO DAS INDUSTRIAS	5	2,07	12	4,96	5	2,07	18	7,44	42	17,36	18	7,44	38	15,70	80	33,06	24	9,92	242	5,96
BARREIRO	2	1,10	13	7,14	1	0,55	7	3,85	35	19,23	6	3,30	37	20,33	64	35,16	17	9,34	182	4,48
CARDOSO	3	1,31	17	7,42	5	2,18	28	12,23	60	26,20	13	5,68	33	14,41	49	21,40	21	9,17	229	5,64
CRAS INDEPENDENCIA	7	2,02	25	7,20	9	2,59	23	6,63	97	27,95	19	5,48	56	16,14	86	24,78	25	7,20	347	8,55
CRAS PETROPOLIS	17	4,44	42	10,97	12	3,13	44	11,49	88	22,98	14	3,66	72	18,80	72	18,80	22	5,74	383	9,43
CRAS VILA CEMIG	7	2,53	26	9,39	8	2,89	17	6,14	61	22,02	12	4,33	37	13,36	76	27,44	33	11,91	277	6,82
DIAMANTE	8	4,30	7	3,76	1	0,54	10	5,38	43	23,12	5	2,69	23	12,37	64	34,41	25	13,44	186	4,58
FLAVIO MARQUES LISBOA	12	4,17	29	10,07	7	2,43	24	8,33	71	24,65	5	1,74	45	15,63	72	25,00	23	7,99	288	7,09
ITAIPU	5	2,11	17	7,17	7	2,95	17	7,17	44	18,57	9	3,80	36	15,19	77	32,49	25	10,55	237	5,84
LINDEIA I	8	4,62	10	5,78	7	4,05	13	7,51	37	21,39	6	3,47	23	13,29	54	31,21	15	8,67	173	4,26
LINDEIA II	5	2,70	5	2,70	3	1,62	14	7,57	33	17,84	8	4,32	23	12,43	75	40,54	19	10,27	185	4,56
MILIONARIOS I	5	2,35	15	7,04	6	2,82	12	5,63	49	23,00	5	2,35	34	15,96	63	29,58	24	11,27	213	5,25
MILIONARIOS II	6	3,66	10	6,10	3	1,83	17	10,37	23	14,02	7	4,27	26	15,85	50	30,49	22	13,41	164	4,04
SERRA DO CURRAL	0	0,00	0	0,00	0	0,00	0	0,00	0	0,00	0	0,00	0	0,00	1	50,00	1	50,00	2	0,05
TEIXEIRA DIAS	3	1,40	10	4,65	7	3,26	11	5,12	33	15,35	5	2,33	49	22,79	66	30,70	31	14,42	215	5,30
TIROL	7	4,38	11	6,88	2	1,25	7	4,38	25	15,63	4	2,50	25	15,63	59	36,88	20	12,50	160	3,94
VALE DO JATOBA	14	4,33	22	6,81	4	1,24	17	5,26	69	21,36	13	4,02	55	17,03	97	30,03	32	9,91	323	7,96
VILA PINHO	10	3,94	22	8,66	7	2,76	19	7,48	43	16,93	11	4,33	49	19,29	70	27,56	23	9,06	254	6,26
<b>TOTAL</b>	<b>124</b>	<b>3,05</b>	<b>293</b>	<b>7,22</b>	<b>94</b>	<b>2,32</b>	<b>298</b>	<b>7,34</b>	<b>853</b>	<b>21,01</b>	<b>160</b>	<b>3,94</b>	<b>661</b>	<b>16,28</b>	<b>1175</b>	<b>28,94</b>	<b>402</b>	<b>9,90</b>	<b>4.060</b>	<b>100,00</b>

Fonte: **MINISTÉRIO DA CIDADANIA - Cadastro Único (Set./2019) e Cadastro de Beneficiários do BPC (Out./2019)**

<sup>14</sup>Os dados utilizados representam o somatório dos benefícios BPC (ativos e suspensos) e dos benefícios de Renda Mensal Vitalícia (RMV). Estão excluídos apenas os benefícios BPC cessados.

**TABELA 32: DISTRIBUIÇÃO DE INDIVÍDUOS BENEFICIÁRIOS DO BPC POR FAIXA DE RENDA FAMILIAR PER CAPITA E TERRITÓRIO DE PROTEÇÃO SOCIOASSISTENCIAL<sup>15</sup>**

Território de Proteção Socioassistencial	Extrema pobreza: renda familiar per capita de 0 até		Pobreza: renda familiar per capita de R\$89 até		Renda familiar per capita de R\$ 178,01 até 1/2		Renda familiar per capita acima de 1/2 salário		Total	
	N.	%	N.	%	N.	%	N.	%	N.	%
BAIRRO DAS INDUSTRIAS	3	1,24	4	1,65	66	27,27	169	69,83	242	5,96
BARREIRO	6	3,30	4	2,20	46	25,27	126	69,23	182	4,48
CARDOSO	4	1,75	2	0,87	71	31,00	152	66,38	229	5,64
CRAS INDEPENDENCIA	9	2,59	7	2,02	109	31,41	222	63,98	347	8,55
CRAS PETROPOLIS	10	2,61	6	1,57	182	47,52	185	48,30	383	9,43
CRAS VILA CEMIG	7	2,53	6	2,17	103	37,18	161	58,12	277	6,82
DIAMANTE	3	1,61	3	1,61	50	26,88	130	69,89	186	4,58
FLAVIO MARQUES LISBOA	4	1,39	5	1,74	115	39,93	164	56,94	288	7,09
ITAIPU	8	3,38	3	1,27	75	31,65	151	63,71	237	5,84
LINDEIA I	4	2,31	3	1,73	52	30,06	114	65,90	173	4,26
LINDEIA II	4	2,16	2	1,08	49	26,49	130	70,27	185	4,56
MILIONARIOS I	3	1,41	1	0,47	76	35,68	133	62,44	213	5,25
MILIONARIOS II	3	1,83	4	2,44	50	30,49	107	65,24	164	4,04
SERRA DO CURRAL	0	0,00	0	0,00	0	0,00	2	100,00	2	0,05
TEIXEIRA DIAS	5	2,33	2	0,93	63	29,30	145	67,44	215	5,30
TIROL	4	2,50	0	0,00	58	36,25	98	61,25	160	3,94
VALE DO JATOBA	11	3,41	3	0,93	120	37,15	189	58,51	323	7,96
VILA PINHO	7	2,76	2	0,79	101	39,76	144	56,69	254	6,26
Total	95	2,34	57	1,40	1.386	34,14	2.522	62,12	4.060	100,00

**Fonte: MINISTÉRIO DA CIDADANIA - Cadastro Único (Set./2019) e Cadastro de Beneficiários do BPC (Out./2019)**

<sup>15</sup>Os dados utilizados representam o somatório dos benefícios BPC (ativos e suspensos) e dos benefícios de Renda Mensal Vitalícia (RMV). Estão excluídos apenas os benefícios BPC cessados.

**TABELA 33: DISTRIBUIÇÃO DE INDIVÍDUOS BENEFICIÁRIOS DO BPC POR COR OU RAÇA E TERRITÓRIO DE PROTEÇÃO SOCIOASSISTENCIAL<sup>16</sup>**

Território de Proteção Socioassistencial	Branca		Preta		Amarela		Parda		Indígena		Não declarada		Total
	N	%	N	%	N	%	N	%	N	%	N	%	
BAIRRO DAS INDUSTRIAS	91	37,6	24	9,9	1	0,4	126	52,1	0	0,0	0	0,0	242
BARREIRO	61	33,5	17	9,3	3	1,6	101	55,5	0	0,0	0	0,0	182
CARDOSO	86	37,6	30	13,1	0	0,0	112	48,9	1	0,4	0	0,0	229
CRAS INDEPENDENCIA	91	26,2	67	19,3	2	0,6	186	53,6	1	0,3	0	0,0	347
CRAS PETROPOLIS	87	22,7	71	18,5	2	0,5	223	58,2	0	0,0	0	0,0	383
CRAS VILA CEMIG	82	29,6	46	16,6	2	0,7	147	53,1	0	0,0	0	0,0	277
DIAMANTE	79	42,5	14	7,5	1	0,5	92	49,5	0	0,0	0	0,0	186
FLAVIO MARQUES LISBOA	65	22,6	48	16,7	1	0,3	174	60,4	0	0,0	0	0,0	288
ITAIPU	86	36,3	19	8,0	4	1,7	128	54,0	0	0,0	0	0,0	237
LINDEIA I	50	28,9	24	13,9	2	1,2	97	56,1	0	0,0	0	0,0	173
LINDEIA II	65	35,1	20	10,8	2	1,1	98	53,0	0	0,0	0	0,0	185
MILIONARIOS I	76	35,7	20	9,4	0	0,0	117	54,9	0	0,0	0	0,0	213
MILIONARIOS II	54	32,9	26	15,9	0	0,0	84	51,2	0	0,0	0	0,0	164
SERRA DO CURRAL	2	100,0	0	0,0	0	0,0	0	0,0	0	0,0	0	0,0	2
TEIXEIRA DIAS	86	40,0	25	11,6	0	0,0	104	48,4	0	0,0	0	0,0	215
TIROL	70	43,8	9	5,6	0	0,0	81	50,6	0	0,0	0	0,0	160
VALE DO JATOBA	90	27,9	44	13,6	2	0,6	186	57,6	1	0,3	0	0,0	323
VILA PINHO	70	27,6	37	14,6	2	0,8	145	57,1	0	0,0	0	0,0	254
TOTAL	1.291	31,8	541	13,3	24	0,6	2.201	54,2	3	0,1	0	0,0	4.060

**Fonte: MINISTÉRIO DA CIDADANIA - Cadastro Único (Set./2019) e Cadastro de Beneficiários do BPC (Out./2019)**

<sup>16</sup>Os dados utilizados representam o somatório dos benefícios BPC (ativos e suspensos) e dos benefícios de Renda Mensal Vitalícia (RMV). Estão excluídos apenas os benefícios BPC cessados.

