

# PROJETO SABERES PLURAIS EM FOCO

SMASAC/SUDC/DPPD • EDIÇÃO 4/2022

## 21 DE MARÇO DIA INTERNACIONAL DA SÍNDROME DE DOWN

O Dia Internacional da Síndrome de Down, 21 de março, tem como objetivo celebrar a vida de pessoas com Down. É também uma oportunidade para conscientizar a sociedade sobre as competências e especificidades dessas pessoas em prol de uma inserção inclusiva, equitativa e com a devida equiparação de oportunidades sociais, educacionais e profissionais.

Síndrome é um conjunto de sinais e sintomas observáveis em vários processos patológicos. A Síndrome de Down (SD) - também conhecida como Trissomia do Cromossomo 21 (T21) - recebeu esse nome em homenagem ao médico inglês John Langdon Down. Em 1866, o Dr. Landgon descreveu clinicamente as características dessa condição, descobrindo que a causa era genética e que ocorria durante a divisão celular do embrião.



## ENTENDENDO A SÍNDROME DE DOWN (SD)

A SD é causada pela presença de três cromossomos em todas as células do indivíduo (ou na maior parte delas) ligados ao par 2. Isso ocorre quando uma criança é concebida. As pessoas com SD têm 47 cromossomos em suas células em vez de 46, como a maioria da população.

## CARACTERÍSTICAS DE UMA PESSOA COM SÍNDROME DE DOWN

As pessoas com SD apresentam características físicas semelhantes: raiz nasal achatada, baixa estatura, mãos pequenas e dedos curtos, flacidez muscular (hipotonia), prega palmar única, olhos com linha ascendente e dobras da pele nos cantos internos, por exemplo.

Estima-se que no Brasil ocorra 1 caso de T21 em cada 700 nascimentos. De acordo com uma pesquisa realizada no ano de 2020 pelo Instituto Mano Down em parceria com o Instituto Vox Populi, a projeção é de que existam 5.800 pessoas com T21 em Belo Horizonte.

## O QUE É IMPORTANTE SABER SOBRE A SÍNDROME DE DOWN

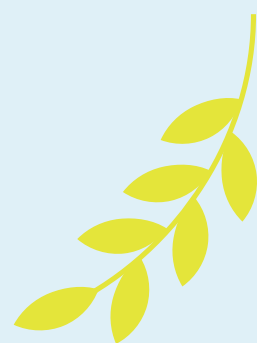
A SD não tem graus, mas sim diferenças! Todas as pessoas, inclusive as pessoas com Down, têm características únicas, tanto genéticas (herdadas de seus familiares) quanto culturais, sociais e educacionais.

Além disso, a SD não é uma doença que pode ser alterada com medicação ou cirurgia. Ela é, na verdade, uma condição inerente à pessoa, uma ocorrência genética. Como consequência da baixa resistência imunológica, pessoas com Down (principalmente nos primeiros anos de vida) são mais suscetíveis a infecções, sobretudo nos sistemas respiratório e digestivo. No entanto, essas infecções diminuem com o passar dos anos.

Pessoas com SD têm deficiência intelectual, o que é diferente de deficiência mental ou até mesmo de doença mental. Em primeiro lugar temos a pessoa, independente da deficiência, da síndrome ou do grau de limitação.

## MERCADO DE TRABALHO

Ao escolher uma profissão, as pessoas com SD devem ser estimuladas a reconhecer e compreender suas habilidades para que sejam inseridas no mercado de trabalho, desenvolvendo completamente sua autonomia. Dessa forma, elas podem se preparar melhor, inclusive frequentando cursos de graduação ou profissionalizantes. Quando não há preconceito e capacitismo (ideia de que pessoas com deficiência são inferiores àquelas sem deficiência) e quando a inserção é plena e equitativa, as pessoas com Down conseguem mostrar suas competências e habilidades.



## INSTITUIÇÕES REPRESENTATIVAS DE SD EM BELO HORIZONTE

- 👉 Instituto Mano Down
- 👉 Grupo Minas Down
- 👉 Instituto Viva Down

## PARA QUEM QUER SABER MAIS SOBRE A SÍNDROME DE DOWN

- 👉 Movimento Down

## DIRETRIZES DE ATENÇÃO À PESSOA COM SÍNDROME DE DOWN / MINISTÉRIO DA SAÚDE

- 👉 Mano Down
- 👉 Movimento Down
- 👉 Portal Mec

## REFERÊNCIAS

- 👉 [bvsms.saude.gov.br/bvs/dicas/107dn.html](https://bvsms.saude.gov.br/bvs/dicas/107dn.html).
- 👉 [movimentodown.org.br/sindrome-de-down/o-que-e/](https://movimentodown.org.br/sindrome-de-down/o-que-e/)
- 👉 [altadiagnosticos.com.br/saude/sindrome-de-down](https://altadiagnosticos.com.br/saude/sindrome-de-down)
- 👉 [manodown.com.br](https://manodown.com.br)



**Para obter mais informações ou apoiar projetos que envolvam pessoas com deficiência, entre em contato:**

Diretoria de Políticas para as Pessoas com Deficiência – DPPD

E-mail: [peessoacomdeficiencia@pbh.gov.br](mailto:peessoacomdeficiencia@pbh.gov.br)

Av. Afonso Pena, 342 (sobreloja) - Centro

3277-4105 | 3277-4678 | 3277-6949

[pbh.gov.br/pessoacomdeficiencia](http://pbh.gov.br/pessoacomdeficiencia)

**Cidadania**



**PREFEITURA  
BELO HORIZONTE**

**GOVERNANDO PARA QUEM PRECISA**