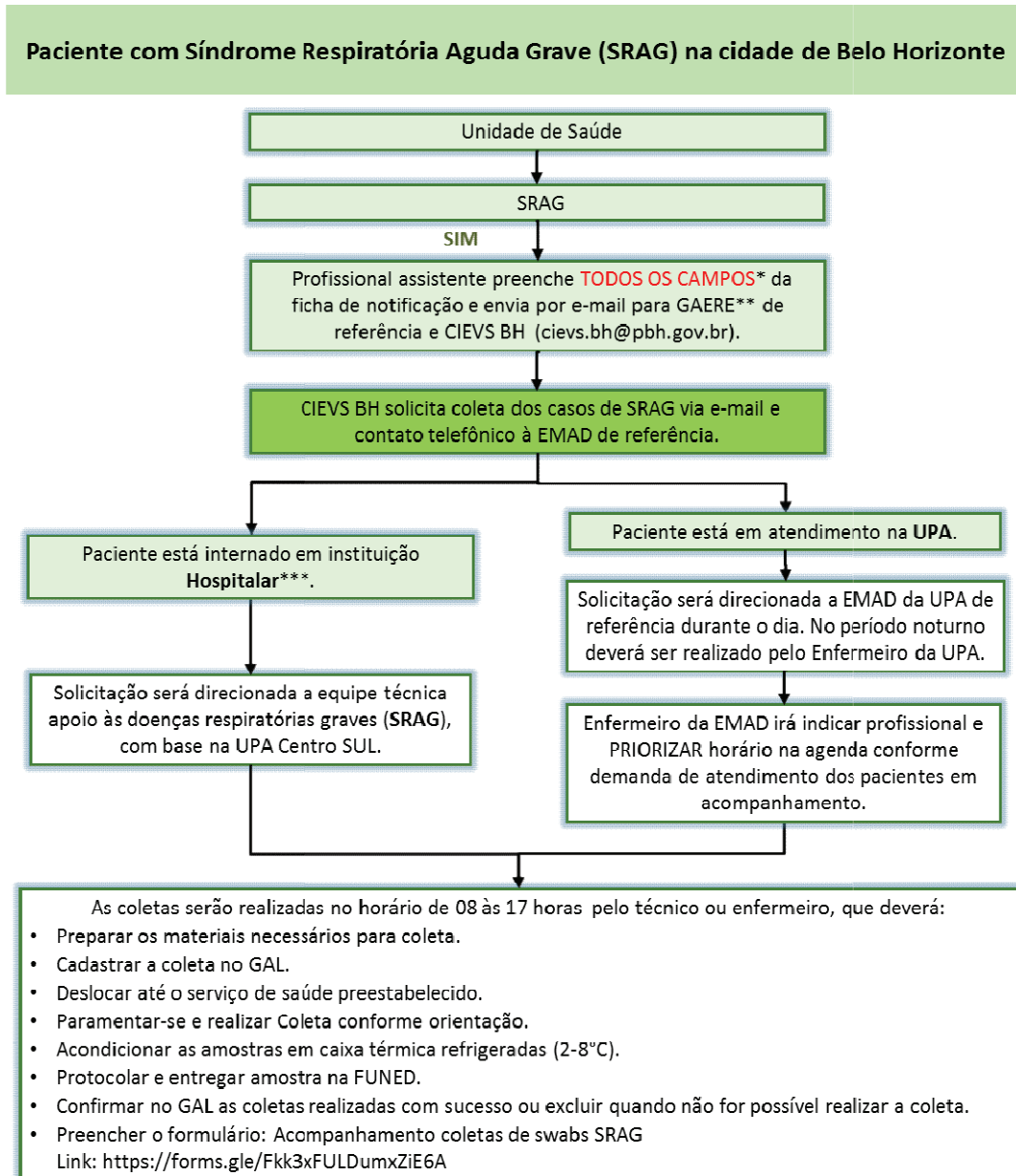


## Fluxo para coleta e transporte espécime clínico para diagnóstico etiológico: HOSPITAIS

### ANEXO 01 – NOTA TÉCNICA COVID-19 nº 011/2020 (25/03/2020)



**\*\*Lista de e-mail e telefones das GAERE**

Barreiro	gaereb@pbh.gov.br	3277-5946/5921
Centro Sul	gaerecs@pbh.gov.br	3277-4331/4845
Leste	gaerel@pbh.gov.br	3277-4998/4477
Nordeste	gaerene@pbh.gov.br	3277-6241/6242
Noroeste	gereno@pbh.gov.br	3277-7635/7647
Norte	gaeren@pbh.gov.br	3277-7841/7853
Oeste	gaereo@pbh.gov.br	3277-7082/7085
Pampulha	gaerep@pbh.gov.br	3277-7938/7933
Venda Nova	gaerevn@pbh.gov.br	3277-5413/5414

**\*Fichas incompletas implicam no atraso das coletas.**

**\*\*\*No Hospital Júlia Kubitschek e nos Hospitais com fluxo interno estabelecido a coleta continuará conforme determinado.**