



# BOLETIM EPIDEMIOLÓGICO

COVID-19 Nº 499/2022 • 6/5/2022 | SECRETARIA MUNICIPAL DE SAÚDE | PREFEITURA DE BELO HORIZONTE

## NOTIFICAÇÕES DE COVID-19 EM BELO HORIZONTE

**NOTIFICADOS****CONFIRMADOS****ÓBITOS**

Ano	Notificados	Confirmados	Óbitos
2022	<b>387.643</b>	<b>77.991</b>	<b>561</b>
2021	<b>847.802</b>	<b>199.726</b>	<b>4.674</b>
2020	<b>534.357</b>	<b>112.789</b>	<b>2.573</b>

Observações:

- Notificados: todos os indivíduos com suspeita de infecção pelo SARS-CoV-2 (COVID-19).
- Confirmados: soma de casos com resultado de exame positivo para COVID-19 que evoluíram ou não para óbito. Inclui casos de síndrome gripal (SG) e síndrome respiratória aguda grave (SRAG).
- Óbitos: casos de COVID-19 que evoluíram para óbito, segundo data de início dos sintomas.
- Base do SIVEP-Gripe e e-SUS, Ministério da Saúde, apresentando instabilidade recorrente.
- Dados parciais sujeitos a revisão e alteração.

Fonte: e-SUS VE e SIVEP Gripe/CIEVS/GVIGE/DPSV/SMSA/PBH – atualizado em 5/5/2022.

## INDICADORES DE IMUNIZAÇÃO - COVID-19 - 6/5

Indicador	Valor
DOSES DESTINADAS A BH <sup>(1)</sup>	<b>6.602.764</b>
DOSES DISTRIBUÍDAS <sup>(2)</sup>	<b>5.762.852<sup>(3)</sup></b>
APLICAÇÕES DE 1ª DOSE <sup>(4)</sup>	<b>2.312.846</b>
APLICAÇÕES DE 2ª DOSE <sup>(4)</sup>	<b>2.143.299</b>
APLICAÇÕES DE DOSE ÚNICA <sup>(4)</sup>	<b>72.593</b>
APLICAÇÕES DE 1ª DOSE DE REFORÇO OU ADICIONAL <sup>(4)</sup>	<b>1.471.810</b>
APLICAÇÕES DE 2ª DOSE DE REFORÇO <sup>(4)</sup>	<b>76.268</b>

### INDICADORES GERAIS

POPULAÇÃO RESIDENTE EM OUTROS MUNICÍPIOS VACINADA EM BH <sup>(5)</sup>		% DE VACINADOS EM BH RESIDENTES EM OUTROS MUNICÍPIOS <sup>(4)</sup>		
<b>541.465</b>		<b>21,4%</b>		
COBERTURA VACINAL EM RELAÇÃO À POPULAÇÃO DE 5 A 11 ANOS DE BELO HORIZONTE				
POPULAÇÃO RESIDENTE EM BH DE 5 A 11 ANOS		% DE VACINADOS COM A 1ª DOSE <sup>(7)</sup>		% DE VACINADOS COM A 2ª DOSE <sup>(7)</sup>
<b>193.192</b>		<b>75,3%</b>		<b>36,4%</b>
COBERTURA VACINAL EM RELAÇÃO À POPULAÇÃO DE 12 OU MAIS ANOS DE BELO HORIZONTE				
POPULAÇÃO RESIDENTE EM BH 12 ANOS - OU MAIS	% DE VACINADOS COM A 1ª DOSE E DOSE ÚNICA <sup>(8)</sup>	% DE VACINADOS COM A 2ª DOSE E DOSE ÚNICA <sup>(8)</sup>	% DE VACINADOS COM 1ª DOSE DE REFORÇO OU ADICIONAL <sup>(9)</sup>	% DE VACINADOS COM 2ª DOSE DE REFORÇO <sup>(10)</sup>
<b>2.199.135</b>	<b>108,5%</b>	<b>100,8%</b>	<b>72,2%</b>	<b>15,7%</b>
COBERTURA VACINAL EM RELAÇÃO À POPULAÇÃO TOTAL DE BELO HORIZONTE				
POPULAÇÃO RESIDENTE EM BH - TOTAL	% DE VACINADOS COM A 1ª DOSE E DOSE ÚNICA	% DE VACINADOS COM A 2ª DOSE E DOSE ÚNICA	% DE VACINADOS COM 1ª DOSE DE REFORÇO OU ADICIONAL	% DE VACINADOS COM 2ª DOSE DE REFORÇO
<b>2.521.564</b>	<b>94,6%</b>	<b>87,9%</b>	<b>58,4%</b>	<b>3%</b>

Notas:

Os dados são dinâmicos, diariamente qualificados e, por essa razão, podem sofrer alterações.

- (1) Quantidade de doses recebidas pelo município
- (2) Quantidade de doses repassadas aos postos de imunização.
- (3) Inclui 6.882 doses (1ª e 2ª) distribuídas pela Secretaria Estadual de Saúde de Minas Gerais (SES/MG) diretamente ao Hospital Julia Kubitschek, Hospital Eduardo de Menezes e Hospital da Polícia Militar. 1.153 doses retidas e aplicadas pela SES/MG em trabalhadores da saúde. Fonte: Registro Manual de Vacinados – DPSV/GIS/SMSA/PBH. População de BH Estimativas a partir da PNAD-C 2020 (IBGE).
- (4) Doses aplicadas conforme registros da base nacional do SIPNI complementados pela base municipal do SIGRAH SMSA BH. Destaca-se que a disponibilização dos dados por esse sistema demanda um tempo de processamento, não sendo, assim, imediatamente disponibilizados na plataforma.
- (5) O quantitativo de residentes em outros municípios considera o número de pessoas vacinadas em Belo Horizonte cujo registro de residência não é a capital, conforme dados da base nacional do SIPNI.
- (6) Percentual da população vacinada em Belo Horizonte, independente da dose residente em outros municípios, conforme dados da base nacional do SIPNI.
- (7) Cobertura vacinal calculada a partir das doses aplicadas em Belo Horizonte, segundo registros da base nacional do SIPNI complementados pela base municipal do SIGRAH SMSA BH em relação à população de Belo Horizonte (5 a 11 anos).
- (8) Cobertura vacinal calculada a partir das doses aplicadas em Belo Horizonte, segundo registros da base nacional do SIPNI complementados pela base municipal do SIGRAH SMSA BH em relação à população de Belo Horizonte (12 anos ou mais).
- (9) Cobertura vacinal calculada a partir da população de 18 anos ou mais vacinada com a 1ª dose de reforço ou dose adicional, considerando o público elegível de 2.037.913 pessoas.
- (10) Cobertura vacinal calculada a partir da população de 60 anos ou mais vacinada com a 2ª dose de reforço, considerando o público elegível de 485.797 pessoas.

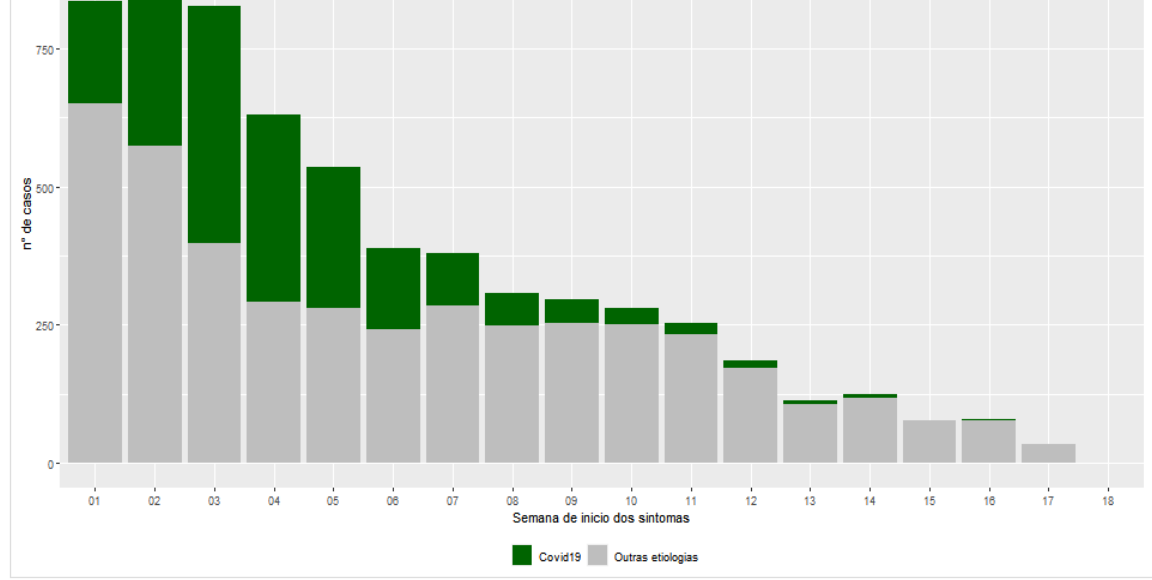
Fontes: Registro de Vacinados do SIGRAH-SMSA-PBH – atualizado em 6/5/2022.

SIPNI - Sistema de Informações do Programa Nacional de Imunizações com dados disponíveis em dez/2021.

## DADOS EPIDEMIOLÓGICOS

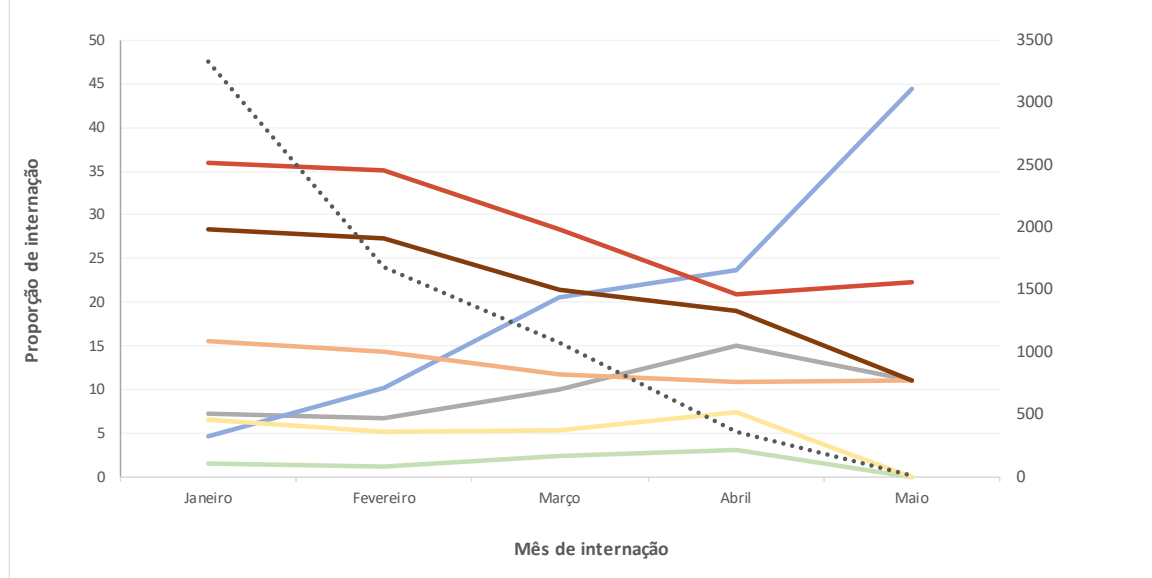
### SRAG - SÍNDROME RESPIRATÓRIA AGUDA GRAVE

GRÁFICO 1 Notificações de SRAG segundo semana epidemiológica de início dos sintomas e classificação dos casos de residentes em Belo Horizonte - 2022.



Fonte: e-SUS VE e SIVEP Gripe/CIEVS/GVIGE/DPSV/SMSA/PBH – atualizado em 5/5/2022.

GRÁFICO 2 Proporção de internações por SRAG segundo faixa etária e mês de internação, residentes em Belo Horizonte - 2022.



Observação: A análise do SIVEP Gripe, sobretudo para as últimas semanas, depende da inclusão oportuna dos casos nesse sistema. Fonte: SIVEP Gripe/CIEVS/GVIGE/DPSV/SMSA/PBH – atualizado em 5/5/2022.

### ÓBITOS POR COVID-19 - 2022

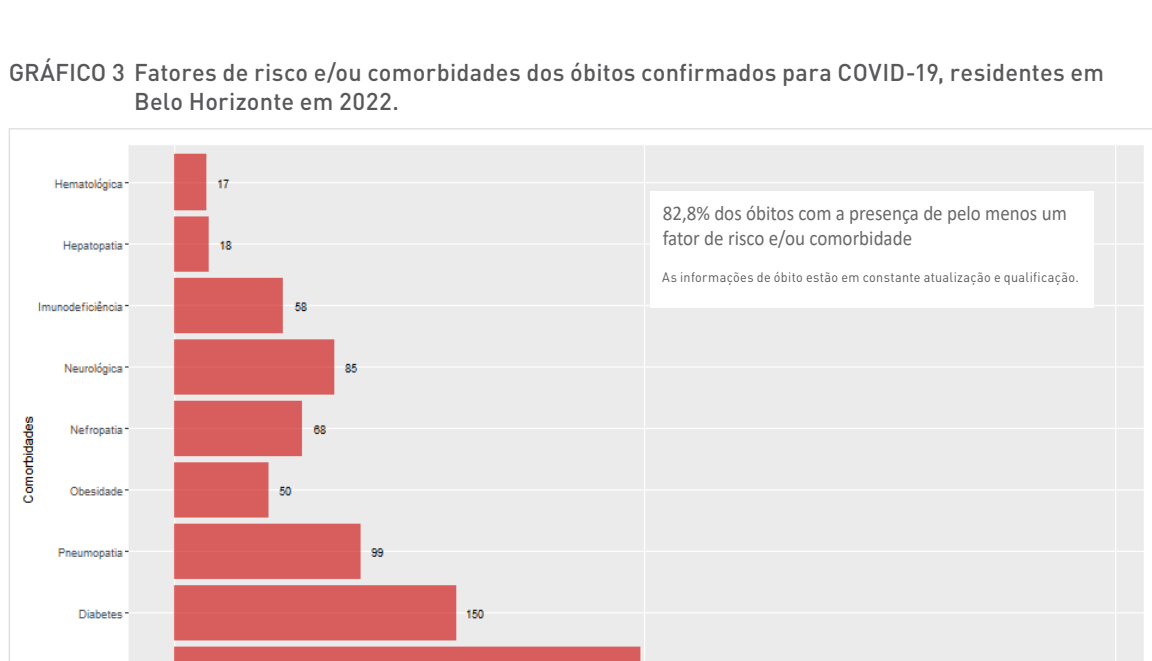
	<b>297</b>		<b>264</b>
<b>HOMENS</b>		<b>MULHERES</b>	

QUADRO 1 Óbitos de SRAG confirmados para COVID-19, segundo faixa etária, residentes em Belo Horizonte, 2020 a 2022.

Faixa etária	2020	2021	2022	Total
< 1 ano	0	2	3	5
1-4 anos	2	4	0	6
5-9 anos	0	0	2	2
10-14 anos	1	0	0	1
15-19 anos	0	3	0	3
20-39 anos	53	195	16	264
40-59 anos	372	1.041	49	1.462
≥ 60 anos	2.145	3.429	491	6.065
<b>Total</b>	<b>2.573</b>	<b>4.674</b>	<b>561</b>	<b>7.808</b>

Fonte: SIVEP Gripe/CIEVS/GVIGE/DPSV/SMSA/PBH – atualizado em 5/5/2022.

GRÁFICO 3 Fatores de risco e/ou comorbidades dos óbitos confirmados para COVID-19, residentes em Belo Horizonte em 2022.



Fonte: SIVEP Gripe/CIEVS/GVIGE/DPSV/SMSA/PBH – atualizado em 5/5/2022.

**Obs.: Dados parciais sujeitos a revisão e alteração.**