



BOLETIM EPIDEMIOLÓGICO

COVID-19 Nº 493/2022 • 8/4/2022 | SECRETARIA MUNICIPAL DE SAÚDE | PREFEITURA DE BELO HORIZONTE

NOTIFICAÇÕES DE COVID-19 EM BELO HORIZONTE

**NOTIFICADOS****CONFIRMADOS****ÓBITOS**

2022	345.641	75.628	480
2021	843.461	199.647	4.664
2020	532.389	110.431	2.573

Observações:

- Notificados: todos os indivíduos com suspeita de infecção pelo SARS-CoV-2 (COVID-19).
- Confirmados: soma de casos com resultado de exame positivo para COVID-19 que evoluíram ou não para óbito. Inclui casos de síndrome gripal (SG) e síndrome respiratória aguda grave (SRAG).
- Óbitos: casos de COVID-19 que evoluíram para óbito, segundo data de início dos sintomas.
- Base do SIVEP-Gripe e e-SUS, Ministério da Saúde, apresentando instabilidade recorrente.
- Dados parciais sujeitos a revisão e alteração.

Fonte: e-SUS VE e SIVEP Gripe/CIEVS/GVIGE/DPSV/SMSA/PBH – atualizado em 7/4/2022.

INDICADORES DE IMUNIZAÇÃO - COVID-19 - 8/4

**DOSES DESTINADAS A BH⁽¹⁾****6.359.852****DOSES DISTRIBUÍDAS⁽²⁾****5.704.080⁽³⁾****APLICAÇÕES DE 1ª DOSE⁽⁴⁾****2.305.703****APLICAÇÕES DE 2ª DOSE⁽⁴⁾****2.108.941****APLICAÇÕES DE DOSE ÚNICA⁽⁴⁾****72.411****APLICAÇÕES DE DOSE REFORÇO OU ADICIONAL⁽⁴⁾****1.395.572**

INDICADORES GERAIS

POPULAÇÃO RESIDENTE EM OUTROS MUNICÍPIOS VACINADA EM BH⁽⁵⁾		% DE VACINADOS EM BH RESIDENTES EM OUTROS MUNICÍPIOS⁽⁶⁾	
531.195		21,2%	
COBERTURA VACINAL EM RELAÇÃO À POPULAÇÃO DE 5 A 11 ANOS DE BELO HORIZONTE			
POPULAÇÃO RESIDENTE EM BH DE 5 A 11 ANOS	% DE VACINADOS COM A 1ª DOSE⁽⁷⁾	% DE VACINADOS COM A 2ª DOSE⁽⁷⁾	
193.192	73,7%	28,8%	
COBERTURA VACINAL EM RELAÇÃO À POPULAÇÃO DE 12 OU MAIS ANOS DE BELO HORIZONTE			
POPULAÇÃO RESIDENTE EM BH 12 ANOS OU MAIS	% DE VACINADOS COM A 1ª DOSE E DOSE ÚNICA⁽⁸⁾	% DE VACINADOS COM A 2ª DOSE E DOSE ÚNICA⁽⁸⁾	% DE VACINADOS COM REFORÇO OU ADICIONAL⁽⁸⁾
2.199.135	108,1%	99,2%	63,5%
COBERTURA VACINAL EM RELAÇÃO À POPULAÇÃO TOTAL DE BELO HORIZONTE			
POPULAÇÃO RESIDENTE EM BH - TOTAL	% DE VACINADOS COM A 1ª DOSE E DOSE ÚNICA⁽⁸⁾	% DE VACINADOS COM A 2ª DOSE E DOSE ÚNICA⁽⁸⁾	% DE VACINADOS COM REFORÇO OU ADICIONAL⁽⁸⁾
2.521.564	94,3%	86,5%	55,3%

Notas:

Os dados são dinâmicos, diariamente qualificados e, por essa razão, podem sofrer alterações.

(1) Quantidade de doses recebidas pelo município

(2) Quantidade de doses repassadas aos postos de imunização.

(3) Inclui 6.882 doses (1ª e 2ª) distribuídas pela Secretaria Estadual de Saúde de Minas Gerais (SES/MG) diretamente ao Hospital Júlia Kubitschek, Hospital Eduardo de Menezes e Hospital da Polícia Militar. 1.153 doses retidas e aplicadas pela SES/MG em trabalhadores da saúde. Fonte: Registro Manual de Vacinados – DPSV/GIS/SMSA/PBH. População de BH Estimativas a partir da PNAD-C 2020 (IBGE).

(4) Doses aplicadas conforme registros da base nacional do SIPNI complementados pela base municipal do SIGRAH SMSA BH. Destaca-se que a disponibilização dos dados por esse sistema demanda um tempo de processamento, não sendo, assim, imediatamente disponibilizados na plataforma.

(5) O quantitativo de residentes em outros municípios considera o número de pessoas vacinadas em Belo Horizonte cujo registro de residência não é a capital, conforme dados da base nacional do SIPNI.

(6) Percentual da população vacinada em Belo Horizonte, independente da dose residente em outros municípios, conforme dados da base nacional do SIPNI.

(7) Cobertura vacinal calculada a partir das doses aplicadas em Belo Horizonte, segundo registros da base nacional do SIPNI complementados pela base municipal do SIGRAH SMSA BH em relação à população de Belo Horizonte (5 a 11 anos).

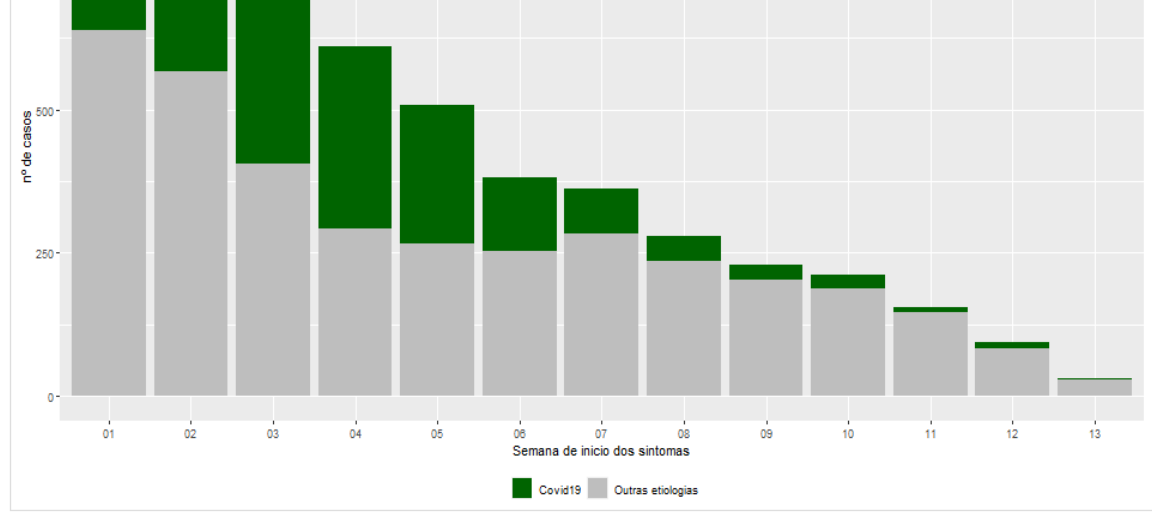
(8) Cobertura vacinal calculada a partir das doses aplicadas em Belo Horizonte, segundo registros da base nacional do SIPNI complementados pela base municipal do SIGRAH SMSA BH em relação à população de Belo Horizonte (12 anos ou mais e total).

Fontes: Registro de Vacinados do SIGRAH-SMSA-PBH – atualizado em 7/4/2022.

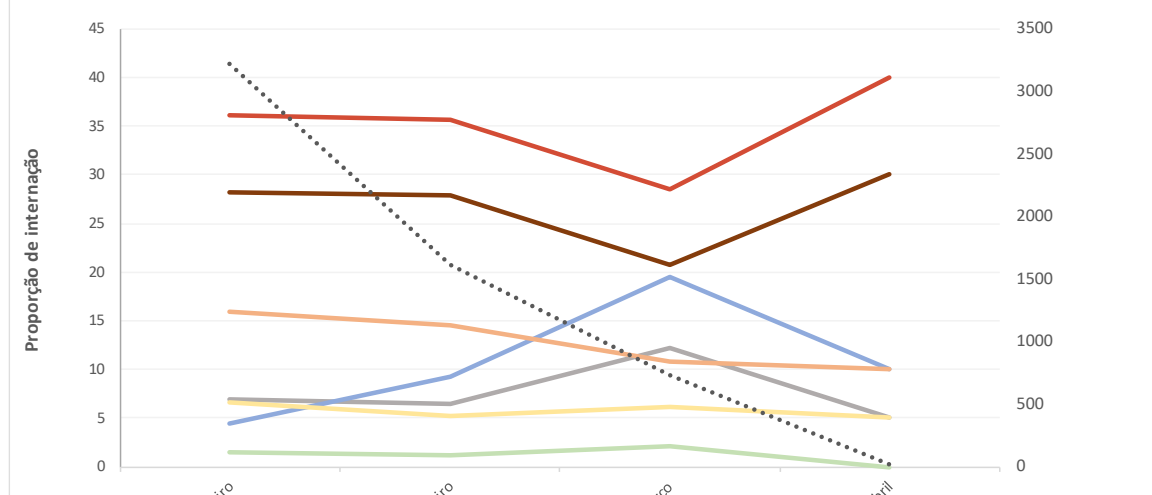
SIPNI – Sistema de Informações do Programa Nacional de Imunizações com dados disponíveis em dez/2021.

DADOS EPIDEMIOLÓGICOS

SRAG - SÍNDROME RESPIRATÓRIA AGUDA GRAVE

GRÁFICO 1 Notificações de SRAG segundo semana epidemiológica de início dos sintomas e classificação dos casos de residentes em Belo Horizonte - 2022.

Fonte: e-SUS VE e SIVEP Gripe/CIEVS/GVIGE/DPSV/SMSA/PBH – atualizado em 7/4/2022.

GRÁFICO 2 Proporção de internações por SRAG segundo faixa etária e mês de internação, residentes em Belo Horizonte - 2022.

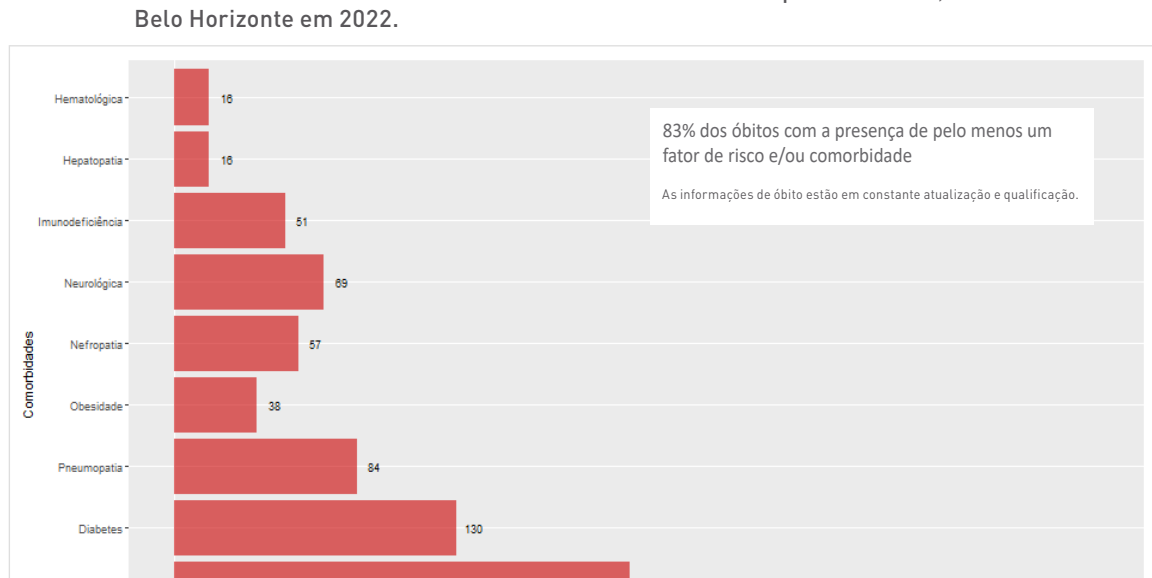
Observação: A análise do SIVEP Gripe, sobretudo para as últimas semanas, depende da inclusão oportuna dos casos nesse sistema. Fonte: SIVEP Gripe/CIEVS/GVIGE/DPSV/SMSA/PBH – atualizado em 7/4/2022.

ÓBITOS POR COVID-19 - 2022

**256****HOMENS****224****MULHERES****QUADRO 1** Óbitos de SRAG confirmados para COVID-19, segundo faixa etária, residentes em Belo Horizonte, 2020 a 2022.

Faixa etária	2020	2021	2022	Total
< 1 ano	0	2	3	5
1-4 anos	2	4	0	6
5-9 anos	0	0	2	2
10-14 anos	1	0	0	1
15-19 anos	0	3	0	3
20-39 anos	53	194	11	258
40-59 anos	372	1.037	38	1.447
≥ 60 anos	2.145	3.422	426	5.995
Total	2.573	4.662	480	7.717

Fonte: SIVEP Gripe/CIEVS/GVIGE/DPSV/SMSA/PBH – atualizado em 7/4/2022.

GRÁFICO 3 Fatores de risco e/ou comorbidades dos óbitos confirmados para COVID-19, residentes em Belo Horizonte em 2022.

Fonte: SIVEP Gripe/CIEVS/GVIGE/DPSV/SMSA/PBH – atualizado em 7/4/2022.

Obs.: Dados parciais sujeitos a revisão e alteração.

CENTRO DE INFORMAÇÃO ESTRATÉGICA EM VIGILÂNCIA EM SAÚDE
 GERÊNCIA DE VIGILÂNCIA EPIDEMIOLÓGICA • DIRETORIA DE PROMOÇÃO À SAÚDE E VIGILÂNCIA EPIDEMIOLÓGICA
 DIRETORIA DE ASSISTÊNCIA À SAÚDE
 DIRETORIA DE MÉDIA E ALTA COMPLEXIDADE
 ASSESSORIA DE PLANEJAMENTO E AÇÕES INTERSETORIAIS
 GRUPO DE INOVAÇÃO EM SAÚDE