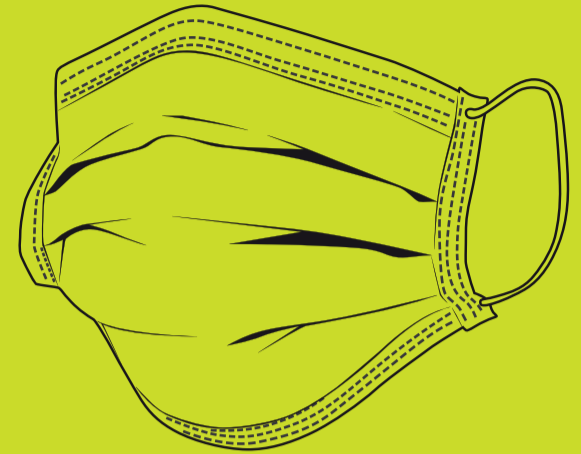




**COMBATE AO  
CORONAVÍRUS • COVID-19  
EM BELO HORIZONTE**

**NESTE LOCAL, É OBRIGATÓRIO  
O USO DE MÁSCARA OU COBERTURA  
SOBRE O NARIZ E A BOCA.**



## **ORIENTAÇÕES PARA USO ADEQUADO**

- Não compartilhe sua máscara com ninguém; ela é de uso individual.
- Coloque-a com cuidado para cobrir a boca e o nariz e ajuste-a sobre o rosto.
- Evite tocá-la durante o uso, especialmente na rua.
- Lave bem as mãos imediatamente ao chegar em casa, antes de retirá-la.
- Remova a máscara pelos elásticos ou tiras, sem tocar na parte da frente.
- Troque-a em caso de sujeira ou umidade.
- Lave-a com uma solução de água potável e água sanitária.
- Descarte-a quando o material apresentar deterioração ou funcionalidade comprometida.

Essas são importantes orientações de autoproteção e manuseio da máscara. Em caso de dúvidas, acesse [pbh.gov.br/coronavirus](http://pbh.gov.br/coronavirus)

**O uso de máscara não substitui outras medidas de prevenção.**

Em respeito ao Decreto Municipal No 17.332, de 16/4/20, os ocupantes deste local deverão assegurar um raio mínimo de dois metros entre as pessoas e atender às demais normas da Vigilância Sanitária.

Orientações sobre uso de máscaras fornecidas pelo Ministério da Saúde.



**PREFEITURA  
BELO HORIZONTE**