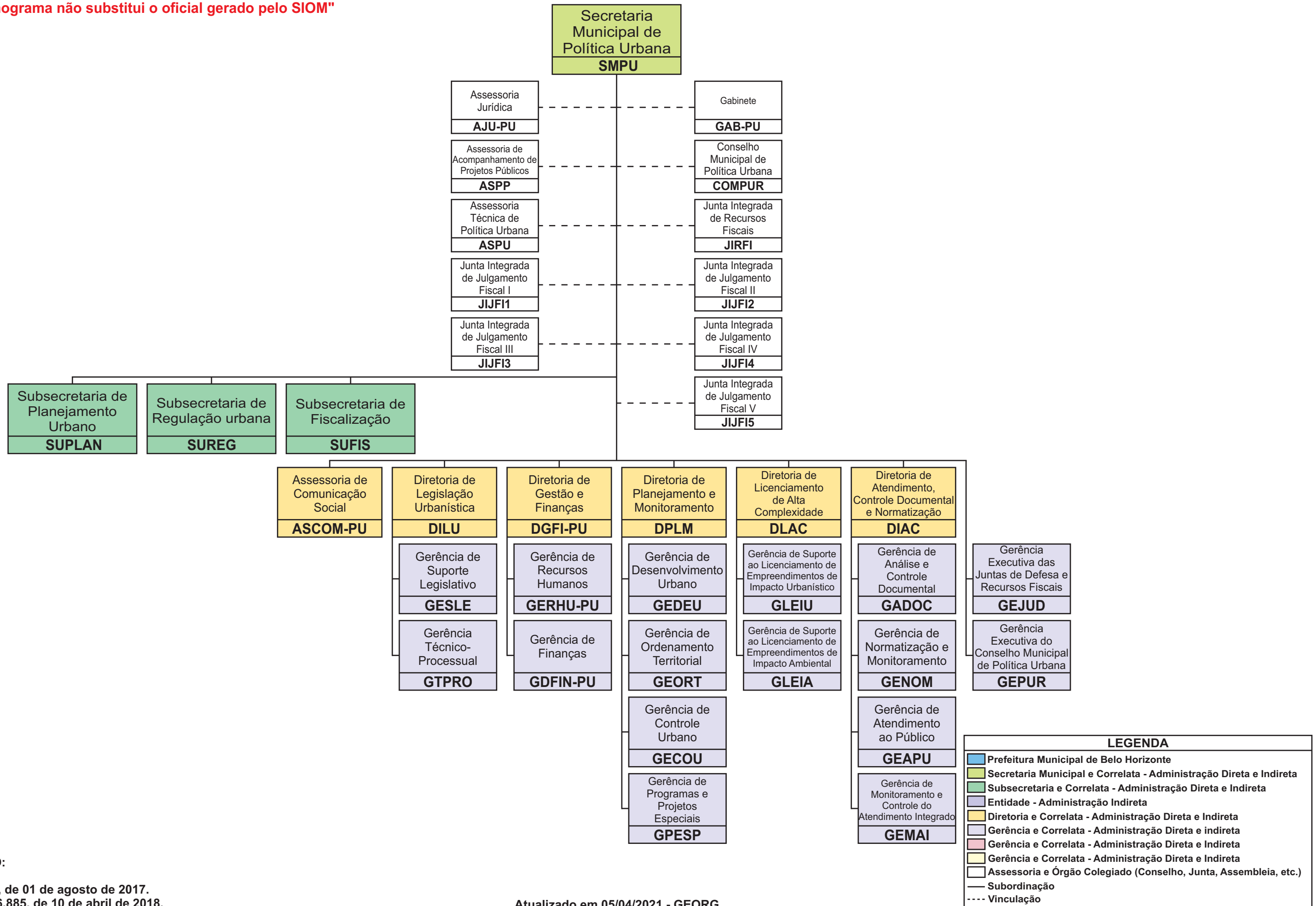


ESTRUTURA ORGANIZACIONAL DA SECRETARIA MUNICIPAL DE POLÍTICA URBANA

"Este organograma não substitui o oficial gerado pelo SIOM"



LEGISLAÇÃO:

Lei n.º 11.065, de 01 de agosto de 2017.
Decreto n.º 16.885, de 10 de abril de 2018.

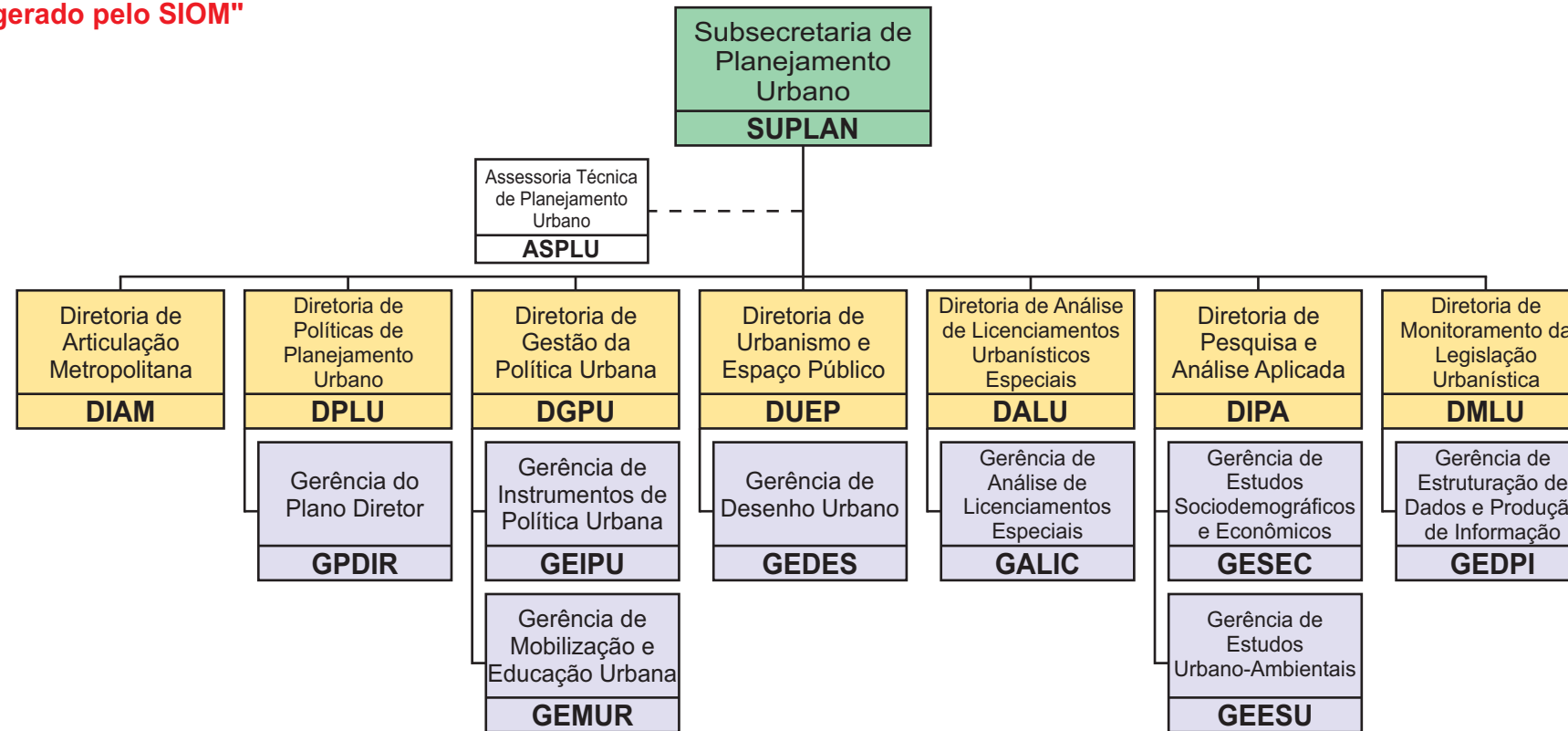
Atualizado em 05/04/2021 - GEORG










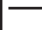

LEGENDA

- Prefeitura Municipal de Belo Horizonte
- Secretaria Municipal e Correlata - Administração Direta e Indireta
- Subsecretaria e Correlata - Administração Direta e Indireta
- Entidade - Administração Indireta
- Diretoria e Correlata - Administração Direta e Indireta
- Gerência e Correlata - Administração Direta e indireta
- Gerência e Correlata - Administração Direta e Indireta
- Gerência e Correlata - Administração Direta e Indireta
- Assessoria e Órgão Colegiado (Conselho, Junta, Assembleia, etc.)
- Subordinação
- Vinculação

ESTRUTURA ORGANIZACIONAL DA SUBSECRETARIA DE PLANEJAMENTO URBANO

"Este organograma não substitui o oficial gerado pelo SIOM"



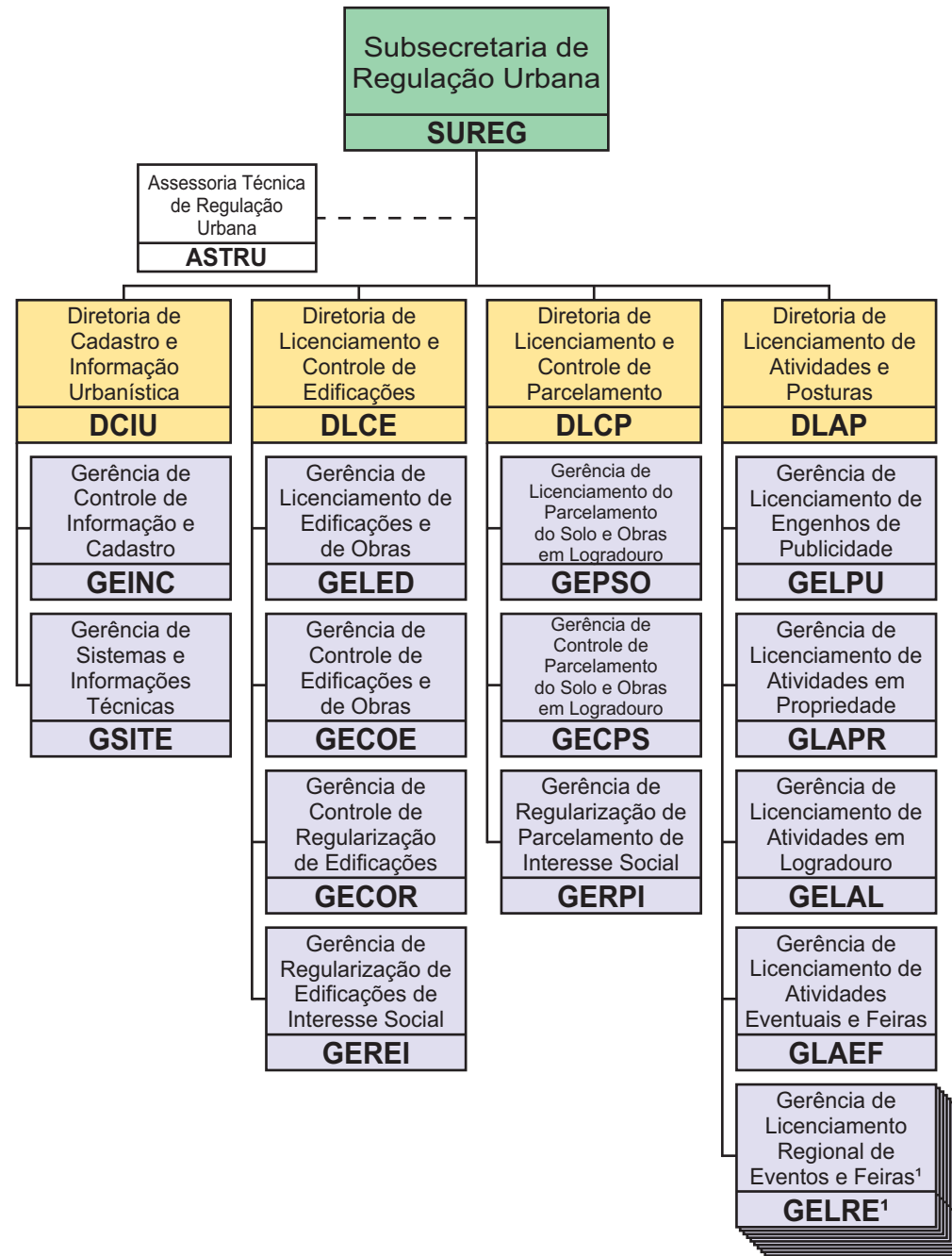
LEGENDA	
	Prefeitura Municipal de Belo Horizonte
	Secretaria Municipal e Correlata - Administração Direta e Indireta
	Subsecretaria e Correlata - Administração Direta e Indireta
	Entidade - Administração Indireta
	Diretoria e Correlata - Administração Direta e Indireta
	Gerência e Correlata - Administração Direta e indireta
	Gerência e Correlata - Administração Direta e Indireta
	Gerência e Correlata - Administração Direta e Indireta
	Assessoria e Órgão Colegiado (Conselho, Junta, Assembleia, etc.)
	Subordinação
	Vinculação

LEGISLAÇÃO:

Lei n.º 11.065, de 01 de agosto de 2017.
 Decreto n.º 16.684, de 31 de agosto de 2017.
 Decreto n.º 16.885, de 10 de abril de 2018.

ESTRUTURA ORGANIZACIONAL DA SUBSECRETARIA DE REGULAÇÃO URBANA

"Este organograma não substitui o oficial gerado pelo SIOM"














- 1 - Gerências / Siglas:
- BARREIRO - GELRE-B
 - CENTRO-SUL - GELRE-CS
 - LESTE - GELRE-L
 - NORDESTE - GELRE-NE
 - NOROESTE - GELRE-NO
 - NORTE - GELRE-N
 - OESTE - GELRE-O
 - PAMPULHA - GELRE-P
 - VENDA NOVA - GELRE-VN

LEGISLAÇÃO:

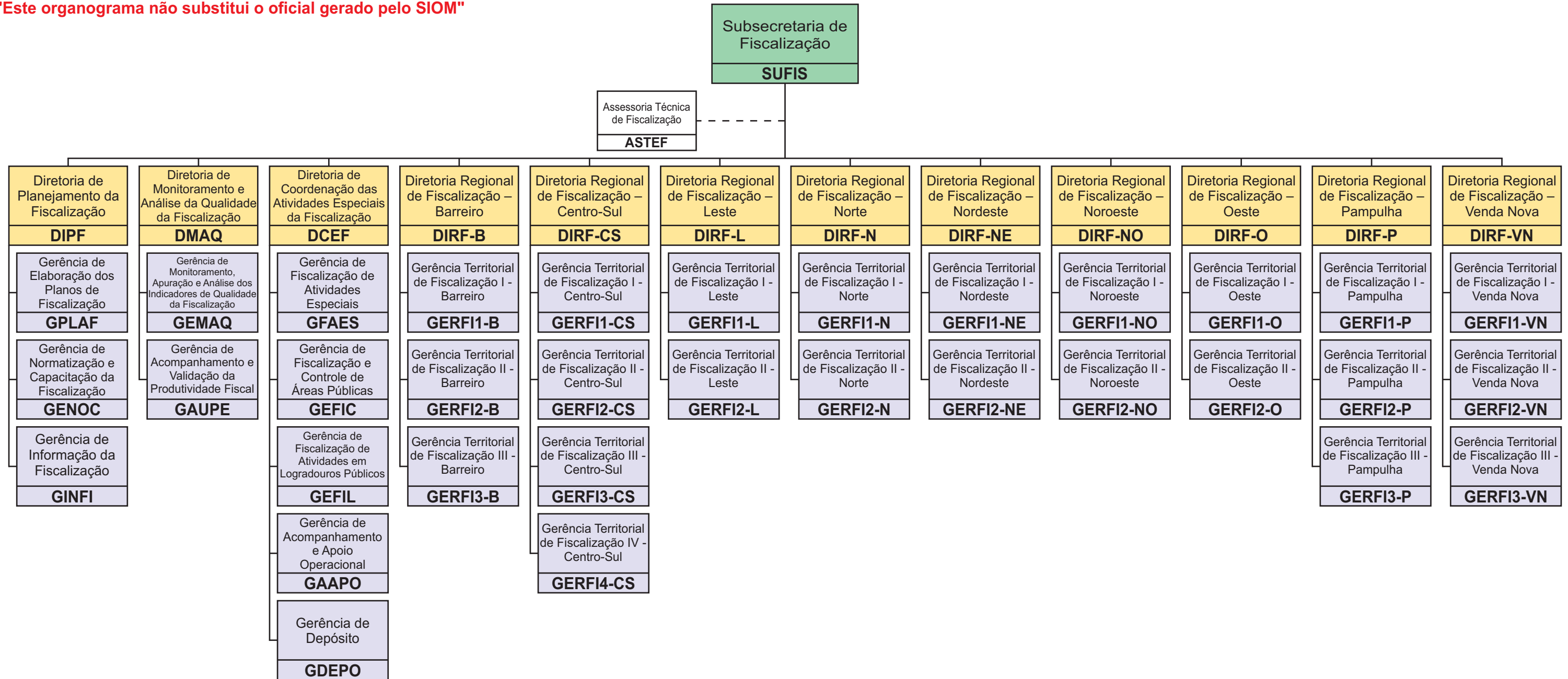
Lei n.º 11.065, de 01 de agosto de 2017.
Decreto n.º 16.684, de 31 de agosto de 2017.
Decreto n.º 16.885, de 10 de abril de 2018.












Atualizado em 05/04/2021 - GEORG

LEGENDA	
	Prefeitura Municipal de Belo Horizonte
	Secretaria Municipal e Correlata - Administração Direta e Indireta
	Subsecretaria e Correlata - Administração Direta e Indireta
	Entidade - Administração Indireta
	Diretoria e Correlata - Administração Direta e Indireta
	Gerência e Correlata - Administração Direta e indireta
	Gerência e Correlata - Administração Direta e Indireta
	Gerência e Correlata - Administração Direta e Indireta
	Assessoria e Órgão Colegiado (Conselho, Junta, Assembleia, etc.)
	Subordinação
	Vinculação

ESTRUTURA ORGANIZACIONAL DA SUBSECRETARIA DE FISCALIZAÇÃO

"Este organograma não substitui o oficial gerado pelo SIOM"



LEGENDA	
	Prefeitura Municipal de Belo Horizonte
	Secretaria Municipal e Correlata - Administração Direta e Indireta
	Subsecretaria e Correlata - Administração Direta e Indireta
	Entidade - Administração Indireta
	Diretoria e Correlata - Administração Direta e Indireta
	Gerência e Correlata - Administração Direta e indireta
	Gerência e Correlata - Administração Direta e Indireta
	Gerência e Correlata - Administração Direta e Indireta
	Assessoria e Órgão Colegiado (Conselho, Junta, Assembleia, etc.)
	Subordinação
	Vinculação

LEGISLAÇÃO:

Lei n.º 11.065, de 01 de agosto de 2017.
Decreto n.º 16.684, de 31 de agosto de 2017.
Decreto n.º 16.885, de 10 de abril de 2018.