



GESTÃO DA POLÍTICA EDUCACIONAL
DA SECRETARIA MUNICIPAL DE EDUCAÇÃO DE BELO HORIZONTE

GESTÃO DA POLÍTICA EDUCACIONAL
DA SECRETARIA MUNICIPAL DE EDUCAÇÃO DE BELO HORIZONTE



PLANO DE ATENDIMENTO
EDUCACIONAL À CIDADE

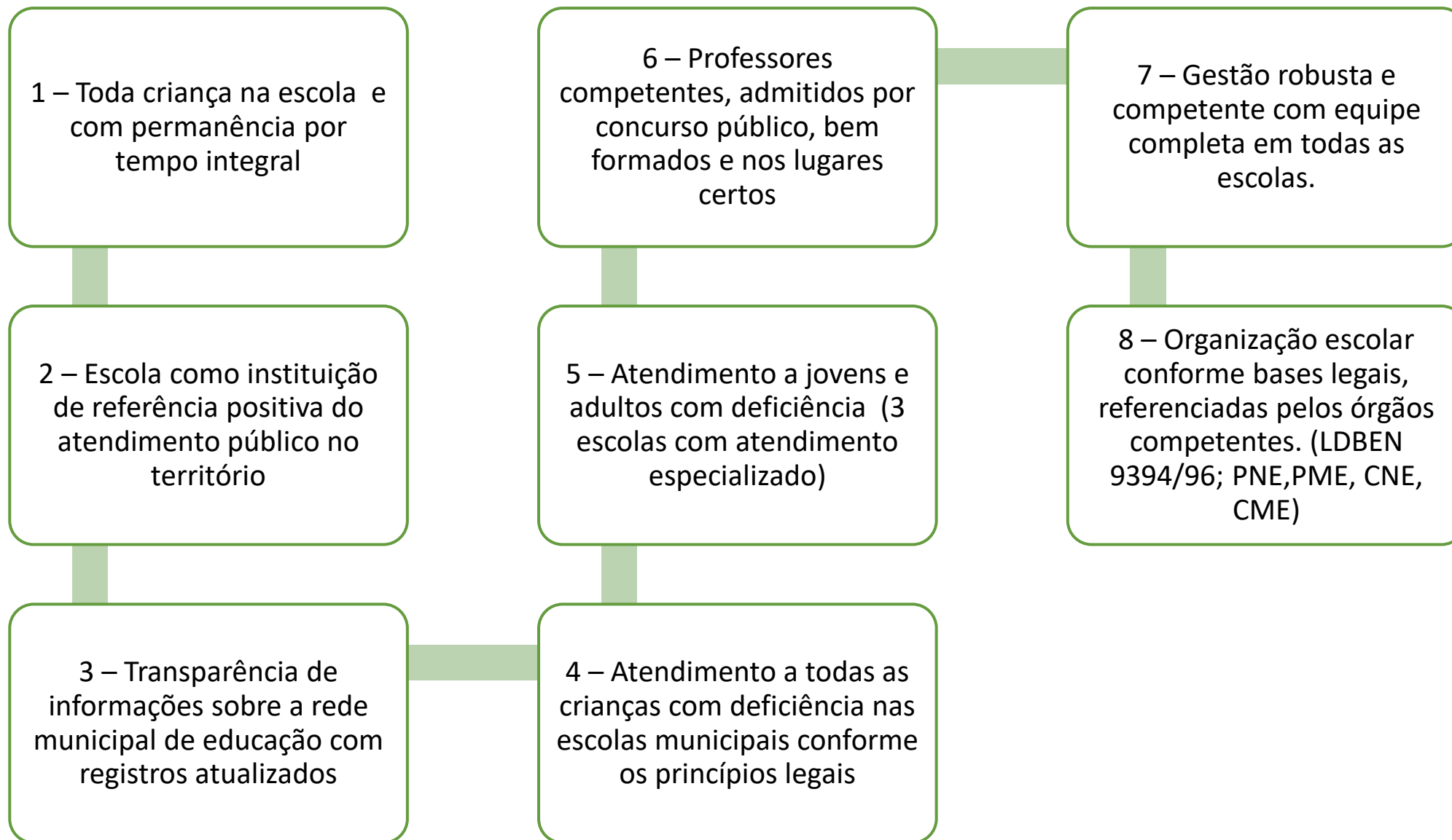


PLANO TRANSVERSAL PARA A QUALIDADE
DO PLANO DE ATENDIMENTO

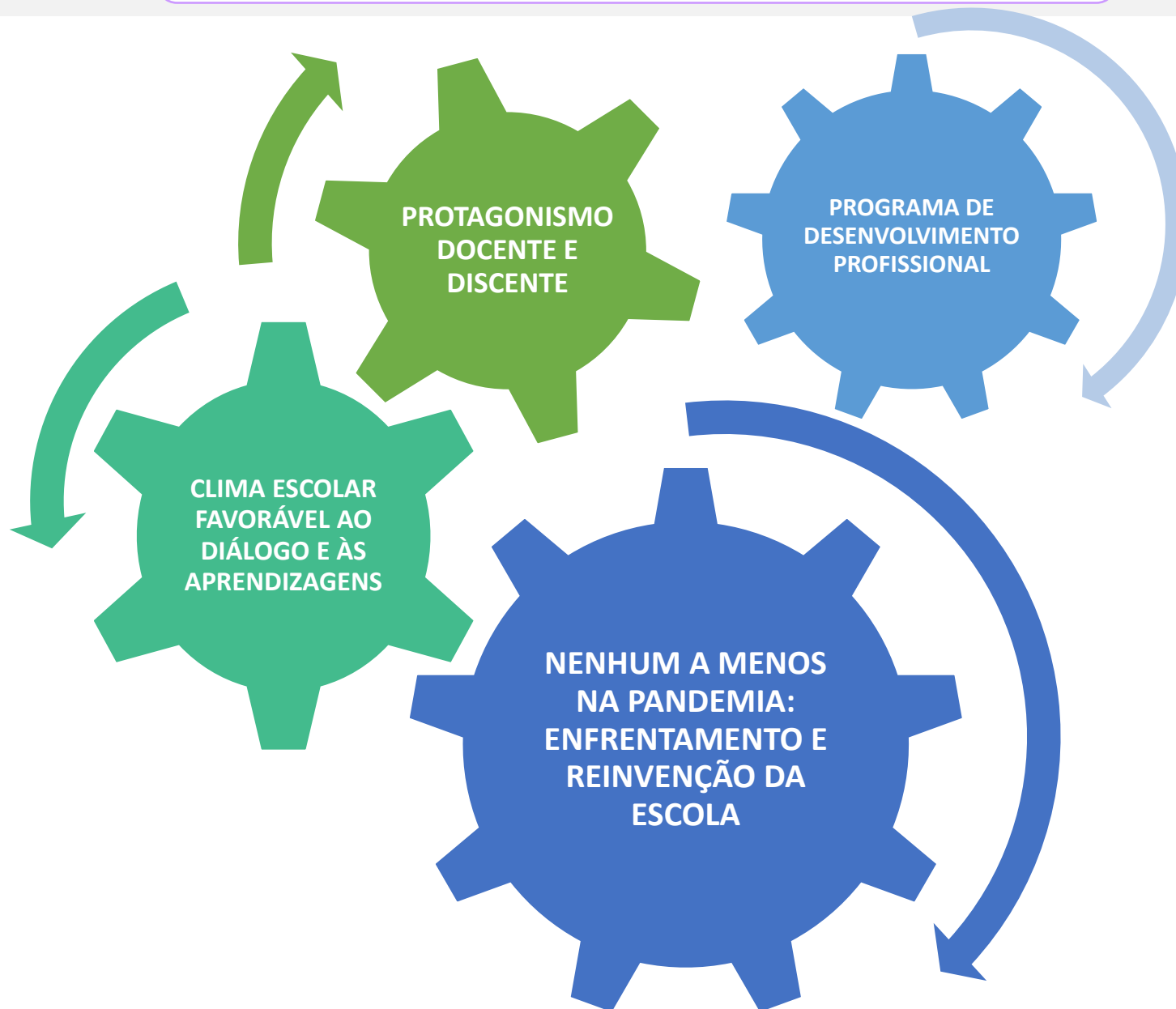
PROPOSTA CURRICULAR
PROCESSO DE ESCOLARIZAÇÃO



PLANO TRANSVERSAL PARA A QUALIDADE
DO PROCESSO DE ESCOLARIZAÇÃO



PLANO TRANSVERSAL
QUALIDADE SOCIAL DO ATENDIMENTO EDUCACIONAL



PRINCÍPIOS DA PROPOSTA CURRICULAR

PROCESSO DE ESCOLARIZAÇÃO



Oferta educacional fundamentada na BNCC, adaptada para os tempos emergenciais da pandemia.

Toda criança alfabetizada aos 7 anos

Percurso escolar contínuo e exitoso

Jovens, adultos e idosos alfabetizados e com projeto de inserção social.

Oferta educacional ampliada conforme princípios da educação integral

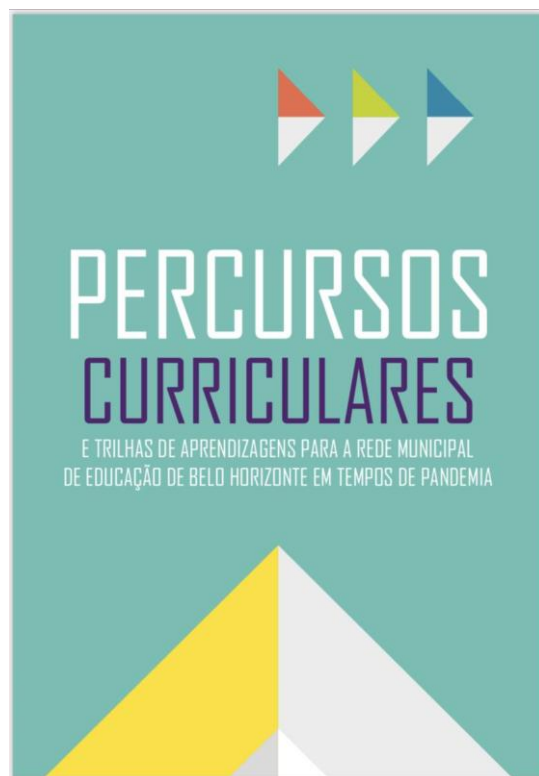
CONHECIMENTO E
MONITORAMENTO DOS
PROCESSOS DE APRENDIZAGEM
DOS ESTUDANTES

CENTRALIDADE DOS PROCESSOS DE
LEITURA EM NÍVEIS DE
COMPLEXIDADE COMO FORMA DE
AQUISIÇÃO DE APRENDIZAGENS E
CONSEQUENTEMENTE SUCESSO DO
PROCESSO DE ESCOLARIZAÇÃO

ATENDIMENTO EDUCACIONAL
ESPECIALIZADO

ARTICULAÇÃO INTERSETORIAL
PARA MAIS APRENDIZAGENS E
DESENVOLVIMENTO INTEGRAL DOS
ESTUDANTES





**Eixos
estruturadores**
da proposta
pedagógica



EIXO I

Construção do Mapa
Socioeducacional

EIXO II

Percurso Curricular
Política APPIA

EIXO III

Projetos de Ensino por
Agrupamentos

EIXO I
Construção do

**Mapa
Socioeducacional**



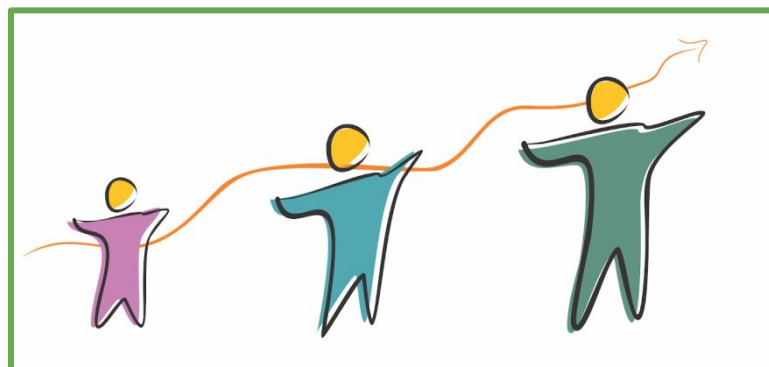
Instrumento orientador para a prática pedagógica.

Conhecer o ambiente e as condições de vida de cada estudante, em tempos de pandemia.

O mapa socioeducacional será permanentemente alimentado.

EIXO II Percurso Curricular Política APPIA

A política Appia significa a garantia da continuidade e da integração das aprendizagens e do desenvolvimento dos sujeitos (crianças, adolescentes, jovens e adultos), ao longo da sua trajetória escolar .



Infâncias 9 a 14 anos EJA
0 a 8 anos



appia
Um olhar para a infância

appia
Horizontes da adolescência

appia
Consolidando projetos de vida

EIXO III

Projetos de Ensino por Agrupamentos



Cada escola poderá se organizar de forma diferente, em razão das diferenças entre os mapas socioeducacionais de cada território.

Elaborar roteiros para a organização dos planos de ensino e das sequências didáticas.

appia

Um olhar para a infância



AS CRIANÇAS, OS PROFISSIONAIS
DA EDUCAÇÃO E A PRÁTICA PEDAGÓGICA

Toda criança alfabetizada aos 7 anos

Núcleo de
alfabetização e
letramento

InterAção

Geração Criativa

appia
Horizontes da adolescência



Percurso escolar contínuo e exitoso

Meta Educação

Plano Cartesiano

Geração Ativa

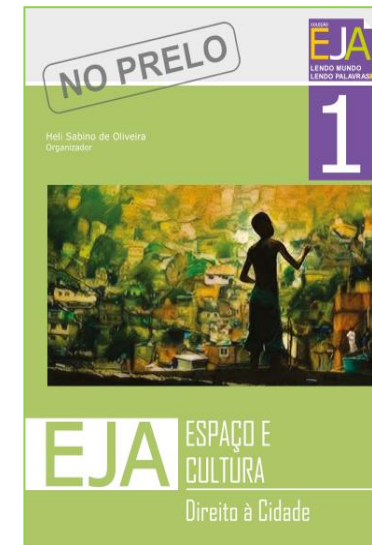
appia

Consolidando projetos de vida



Jovens, adultos e idosos alfabetizados e com projeto de inserção social.

Produção de
Cadernos
Pedagógicos da
EJA





appia
Um olhar para a infância



CEALE

appia
Horizontes da adolescência



Centro
Pedagógico

appia
Consolidando projetos de vida



FAE

“Onde quer que haja mulheres e homens,
há sempre o que fazer,
há sempre o que ensinar,
há sempre o que aprender.”

Paula Freire