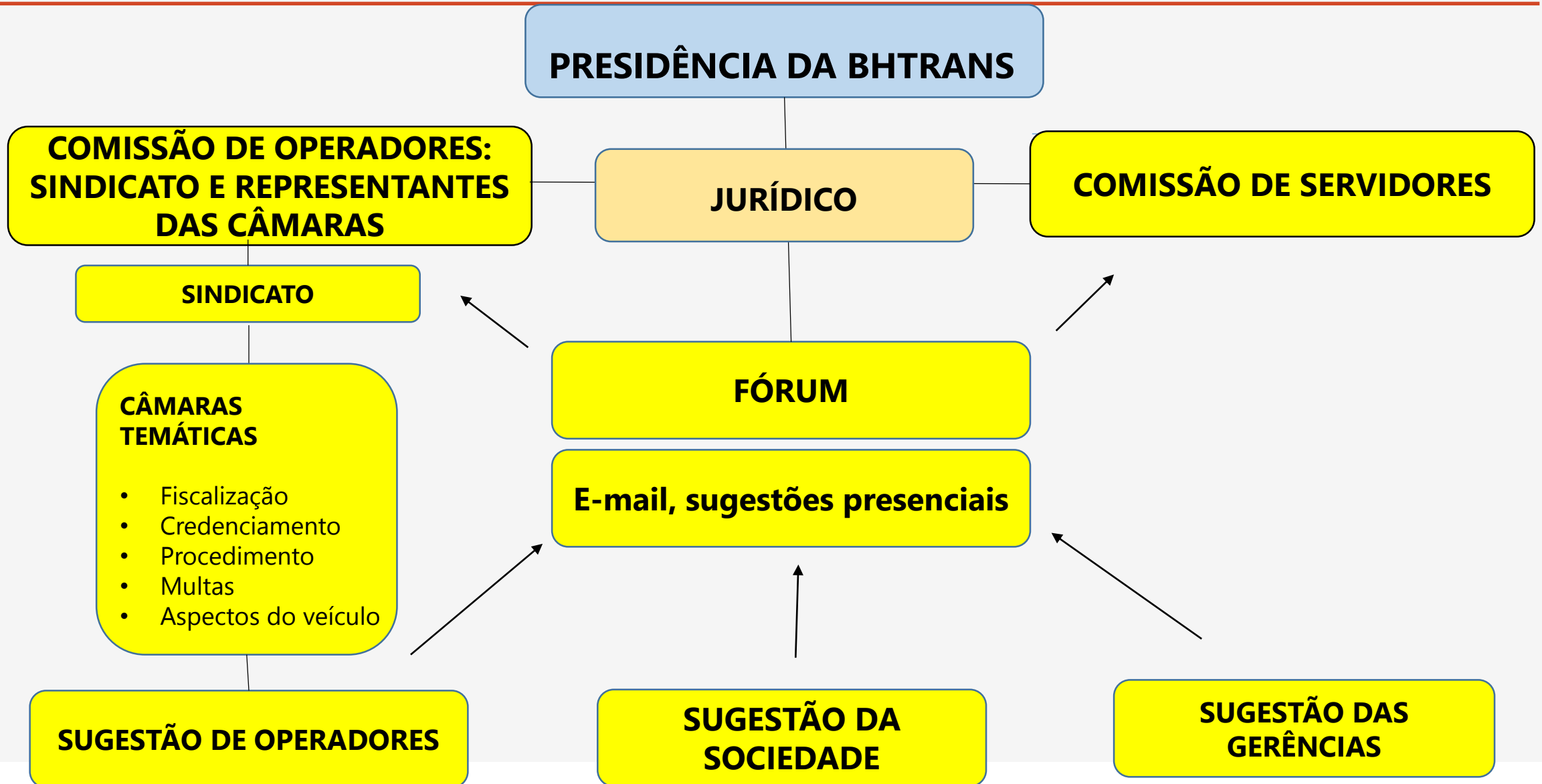


# FLUXOGRAMA

# FÓRUM DO TRANSPORTE ESCOLAR

# FLUXOGRAMA



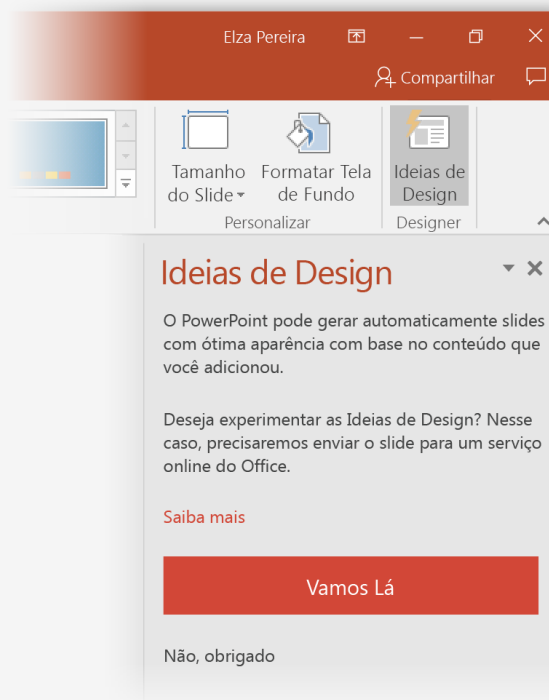
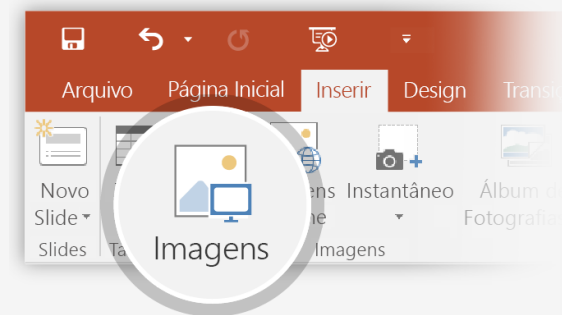
# PRERROGATIVAS

## Atribuições do Sindicato:

- 1 INDICAR OS DELEGADOS REGIONAIS
- 2 INSTRUMENTALIZAR CANAIS DE ATENDIMENTO
- 3 FILTRAR AS DEMANDAS
- 4 INFORMAR O SEGMENTO
- 5 PARTICIPAR DE REUNIÕES PERÍODICAS JUNTO A BHTRANS

## SUGESTÕES de atribuições para BHTRANS

- 1 ORGANIZAR REUNIÕES PERÍODICAS
- 2 INSTRUMENTALIZAR O FÓRUM
- 3 DAR EFETIVIDADE AS DEMANDAS APRESENTADAS



FIM