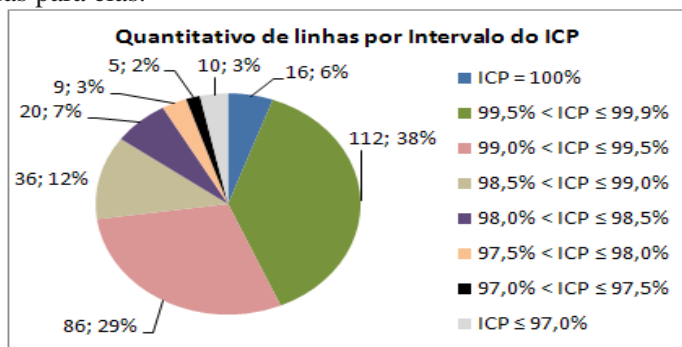


OUTUBRO

- Linha **9502 - São Geraldo/São Francisco Via Esplanada** teve o itinerário alterado na área central, nas viagens com partidas do PC1 – São Geraldo. A mudança melhorou a acessibilidade dos usuários da linha, com a implantação de novos pontos, incluindo um próximo à Rodoviária;
- A **sublinha 9-Via Estação Vilarinho da linha 64 – Estação Venda Nova/Assembléia Via Carlos Luz**, que opera aos domingos e feriados, teve o itinerário alterado na área central. A mudança melhorou a acessibilidade dos usuários, reduzindo a distância de caminhada no entorno da Praça Raul Soares.

SOBRE O TRANSPORTE COLETIVO DE B.H.

O critério mais importante dentre os seis atualmente utilizados para aferição do IDO – Índice de Desempenho Operacional do sistema de transporte coletivo é o ICP – Índice de Cumprimento à Programação que permite avaliar o cumprimento das viagens programadas nos quadros de horários. Em Outubro/2018, foi verificado o cumprimento de **98,9%** das 648.098 viagens programadas nos quadros de horários. O gráfico abaixo mostra o quantitativo de linhas que apresentaram ICP pertencentes aos intervalos destacados. Pode-se observar no gráfico, como exemplos, que 16 linhas apresentaram ICP = 100% e que 73% das 294 linhas do sistema cumpriram mais de 99,0% das viagens programadas para elas.



Mais informações sobre o cálculo do I.D.O., bem como do desempenho por linha, podem ser consultadas na página da BHTRANS no portal da P.B.H., endereço:

[www.pbh.gov.br / bhtrans / transportes / onibus / indicadedesempenhooperacional](http://www.pbh.gov.br/bhtrans/transportes/onibus/indicadedesempenhooperacional)

Nº 3 - OUTUBRO / 2018

DADOS OPERACIONAIS	out/18	out/17	out/16	out/15
Viagens Realizadas	686.196	688.201 0,29%	708.887 3,31%	737.714 7,51%
Total de passageiros registrados nas roletas	33.121.174	31.933.306 -3,59%	33.749.068 1,90%	37.713.667 13,87%
Total de Gratuitades	3.085.297	2.798.259 -9,30%	2.557.772 -17,10%	2.394.690 -22,38%
Média de passageiros registrados por viagem	48,3	46,4 -3,87%	47,6 -1,37%	51,1 5,91%
Produção Quilométrica	13.396.744	13.402.513 0,04%	13.829.428 3,23%	14.239.997 6,29%
IPK - Índice médio de passageiros por km	2,47	2,38 -3,63%	2,44 -1,29%	2,65 7,12%

Padrão	FROTA ATUAL				Outros	TOTAL
	83	85	84	70		
	Peso bruto até 23 t, potência igual ou superior a 210 cv	Peso bruto até 17 t, potência igual ou superior a 238 cv	Peso bruto até 28 t, potência igual ou superior a 354 cv (veículos articulados)			
Veículos por Padrão	2.342	236	154	38	86	2.856
Representatividade	82,0%	8,3%	5,4%	1,3%	3,0%	100%
Idade Média (em meses)	70	55	56	55	55	67
VEÍCULOS QUE POSSUEM AR CONDICIONADO					733	(25,7%)
VEÍCULOS COM MÉDIA COMERCIALIZADA					2.016	(70,6%)

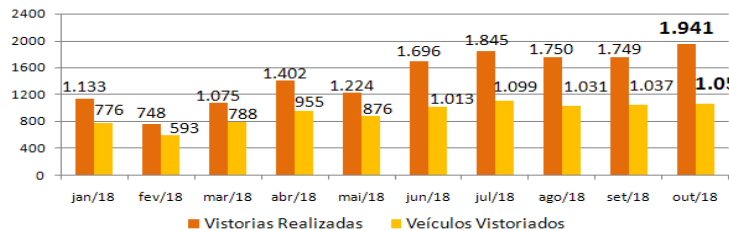
RECEITA OPERACIONAL BRUTA (R\$)	96.490.983,65
Receita relativa às mídias comercializadas (R\$)	512.087,55
TARIFA MÉDIA DO SISTEMA (R\$)	2,9461
Modalidade de Pagamento	Créditos Eletrônicos: 77,53% Dinheiro: 22,47%

I.D.O. - ÍNDICE DE DESEMPENHO OPERACIONAL DO T.C. (*)				
CRITÉRIOS DE AVALIAÇÃO	out/18	out/17	out/16	out/15
Cumprimento à Programação das Viagens	98,9%	98,6%	98,8%	98,0%
Pontualidade das Viagens Realizadas	98,5%	98,7%	98,5%	98,2%
Viagens com Nível de Conforto Adequado	95,3%	96,1%	95,2%	92,4%
Viagens Interrompidas por Quebras a cada 100.000 km	2,81	3,45	3,52	4,56
Interrupções por Eventos Inseguros a cada 10.000 viag.	0,57	1,05	2,50	2,65
Pontos Relativos a Infrações Regulam. a cada 10.000 km	7,23	2,66	2,07	3,55
I.D.O. (Nota de 0 a 100)	80,62	78,51 -2,62%	76,47 -5,15%	68,48 -15,06%
Forma de Cálculo do I.D.O.	IDO = 0,35 ICP + 0,20 IPV + 0,10 ICV + 0,15 ICM + 0,15 ISV + 0,05 IIR			

(*) O I.D.O. por linha pode ser consultado no portal da PBH (pbh.gov.br/bhtrans)

FISCALIZAÇÃO do Transporte Coletivo (realizada em campo)

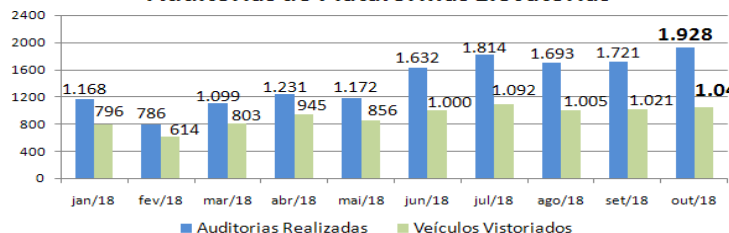
Vistorias Preventivas de Veículos



em 1435 linhas
142 Autorizações de Tráfego recolhidas
334 Autuações

Fonte: GEAOT

Auditorias de Plataformas Elevatórias



em 142 linhas
47 Autorizações de Tráfego recolhidas
95 Autuações

2.114 Autos de Infração Emitidos em Outubro/2018

Fonte: GEAPI

	Quant.	%	% Acum.
Não realizar viagem em faixa horária com mais de duas viagens programadas	791	37,4%	37,4%
Ausência de agente de bordo no veículo em operação sem autorização da BHTRANS	461	21,8%	59,2%
Não realizar viagem em faixa horária com até duas viagens programadas	302	14,3%	73,5%
Padronização interna do veículo em desacordo com o manual de inspeção veicular	97	4,6%	78,1%
Veículo em más condições, comprometendo a segurança	72	3,4%	81,5%
Padronização externa do veículo em desacordo com o manual de inspeção veicular	46	2,2%	83,7%
Atrasar viagem, até 30 minutos, em faixa horária com mais de duas viagens	26	1,2%	84,9%
Elevador - não funciona ou com defeito mecânico	24	1,1%	86,0%
Vazamento de ar nas portas	23	1,1%	87,1%
Não manter em condições satisfatórias o painel de próxima parada.	22	1,0%	88,2%
Veículo sujo internamente na saída da garagem ou no início da operação	21	1,0%	89,2%
Outros	229	10,8%	100%

Sistema de Transporte Suplementar

Fonte: GECOP

Linhas	24
Permissionários	271
Condutores Auxiliares	257
Agentes de bordo	200
Frota Total	277
Frota Acessível	271
Idade Média da Frota (em meses)	756
Receita Mensal (R\$)	6.897.103,24
Quantitativo de Passageiros	Total Média
nos Dias Úteis	1.956.677 88.940
nos Sábados	182.641 45.660
nos Domingos/Feriados	83.905 16.781

I.Q.O. - Índice de Qualidade da Operação

CRITÉRIOS DE AVALIAÇÃO

INCSE: Índice de Descumprimento ao Serviço Especificado

II: Índice de Infração Regulamentar por Veículo

IRU: Índice de Reclamação do Usuário por Veículo

$$IQO = 100 - (0,45 \cdot INCSE + 0,33 \cdot II + 0,22 \cdot IRU)$$

INCSE 0,98%

II 1,48

IRU 0,27

IQO = 98,94

Nota máxima: 100

VISTORIA DE VEÍCULOS REALIZADAS NA BHTRANS

Fonte: GECOP

Periódicas, Eventuais, para Inclusão e para Baixa de Veículos nos Sistemas Convencional, MOVE e Suplementar

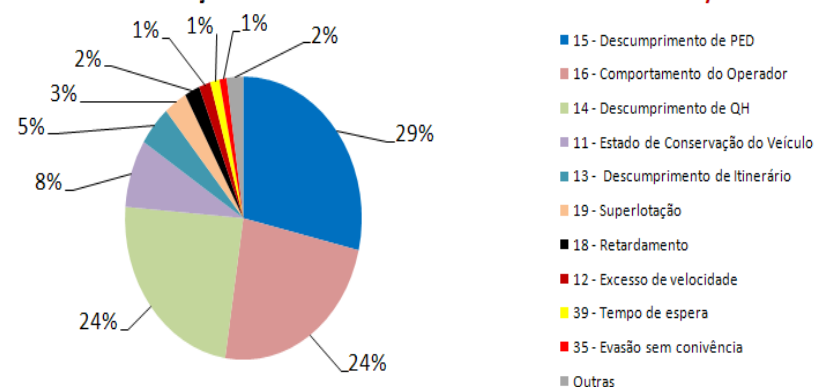
Transporte CONVENCIONAL e MOVE	jan/18	fev/18	mar/18	abr/18	mai/18	jun/18	jul/18	ago/18	set/18	out/18
Veículos Distintos Vistoriados	553	562	710	579	557	562	566	577	506	552
Equivalência à Frota Total	19,3%	19,7%	24,8%	20,3%	19,5%	19,7%	19,8%	20,2%	17,7%	19,3%
Veículos Aprovados	527	512	669	545	517	534	530	527	460	513
Equivalência à Frota Vistoriada	95,3%	91,1%	94,2%	94,1%	92,8%	95,0%	93,6%	91,3%	90,9%	92,9%

Transporte SUPLEMENTAR	jan/18	fev/18	mar/18	abr/18	mai/18	jun/18	jul/18	ago/18	set/18	out/18
Veículos Distintos Vistoriados	107	84	88	84	100	93	92	97	77	91
Equivalência à Frota Total	38,6%	30,3%	31,8%	30,3%	36,1%	33,7%	33,3%	35,0%	27,8%	32,9%
Veículos Aprovados	75	54	66	54	69	66	61	77	47	65
Equivalência à Frota Vistoriada	70,1%	64,3%	75,0%	64,3%	69,0%	70,9%	66,3%	79,4%	61,0%	71,4%

RECLAMAÇÕES DOS USUÁRIOS

Fonte: GEATU

1.016 Reclamações relacionadas ao Convencional e MOVE em Outubro/2018



5 Reclamações relacionadas ao Transp. SUPLEMENTAR em Outubro/2018

